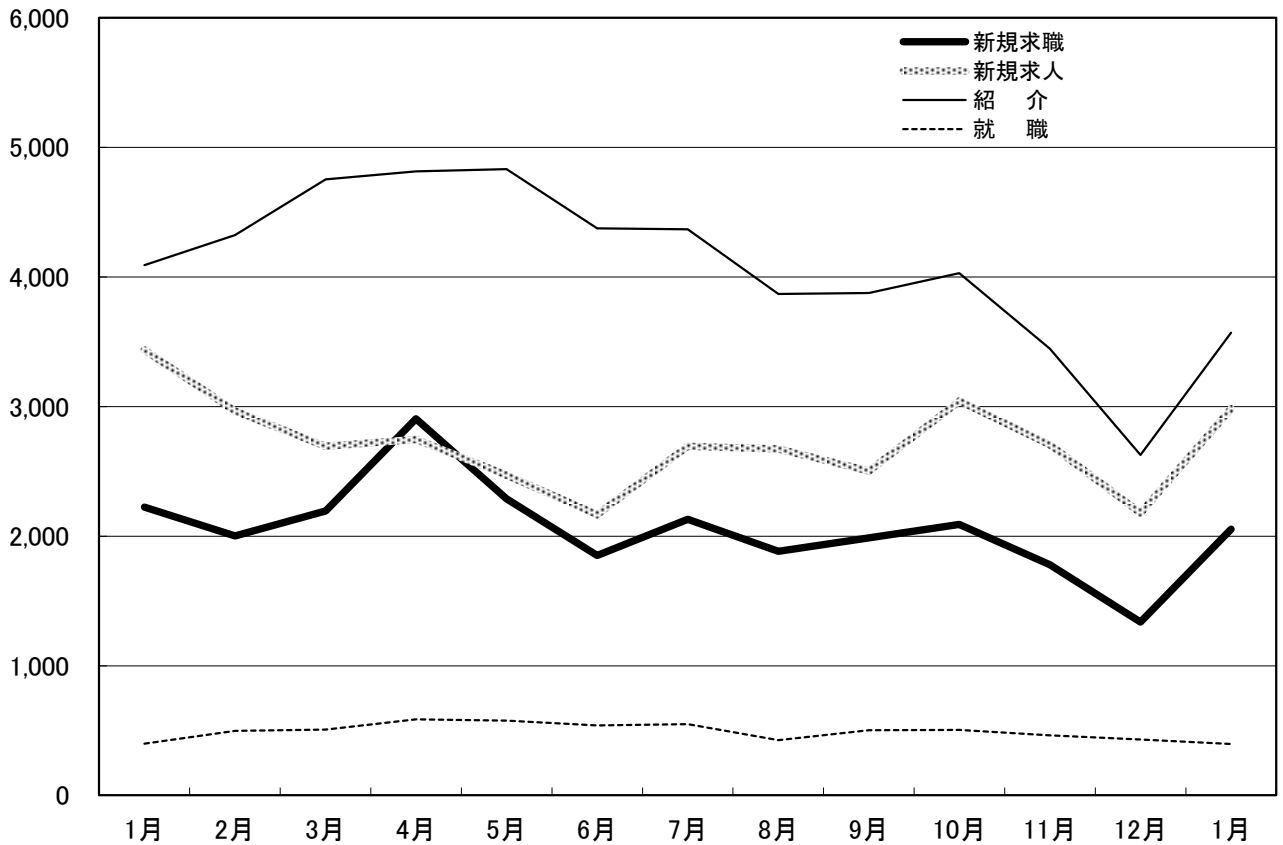


# 平成26年1月

## 統計月報

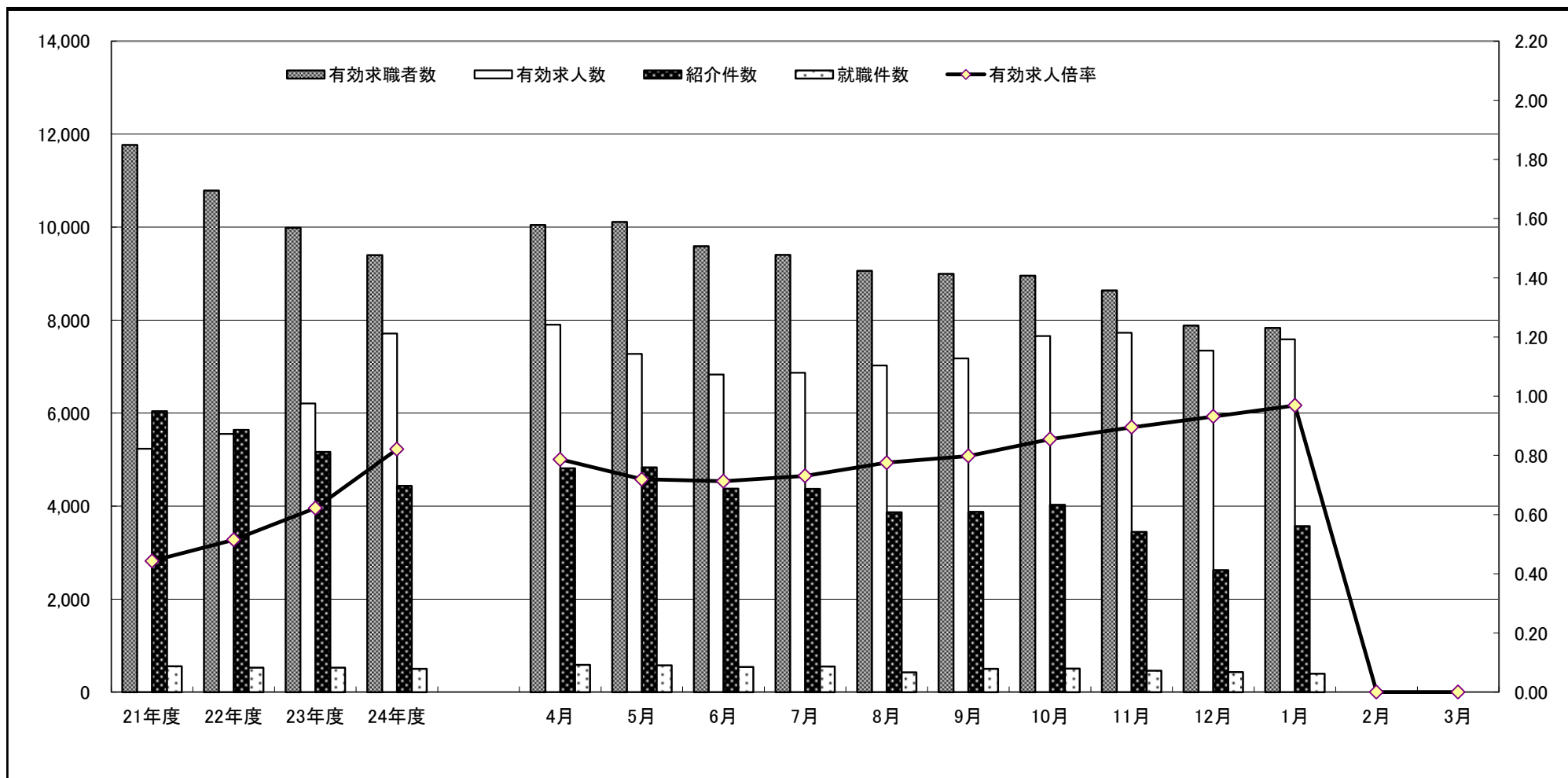
# かわさき

【平成25年1月から平成26年1月までの一年間の動き】



	1月	2月	3月	4月	5月	6月	7月	8月	9月	10月	11月	12月	1月
新規求職	2,225	2,002	2,195	2,905	2,289	1,852	2,131	1,884	1,987	2,091	1,780	1,336	2,054
新規求人	3,439	2,964	2,693	2,746	2,472	2,166	2,693	2,674	2,504	3,042	2,706	2,180	2,983
紹介	4,092	4,323	4,753	4,815	4,833	4,376	4,369	3,870	3,877	4,029	3,446	2,626	3,570
就職	398	497	507	586	576	540	550	425	503	506	463	430	397

## 求人・求職動向（パートタイムを含む）



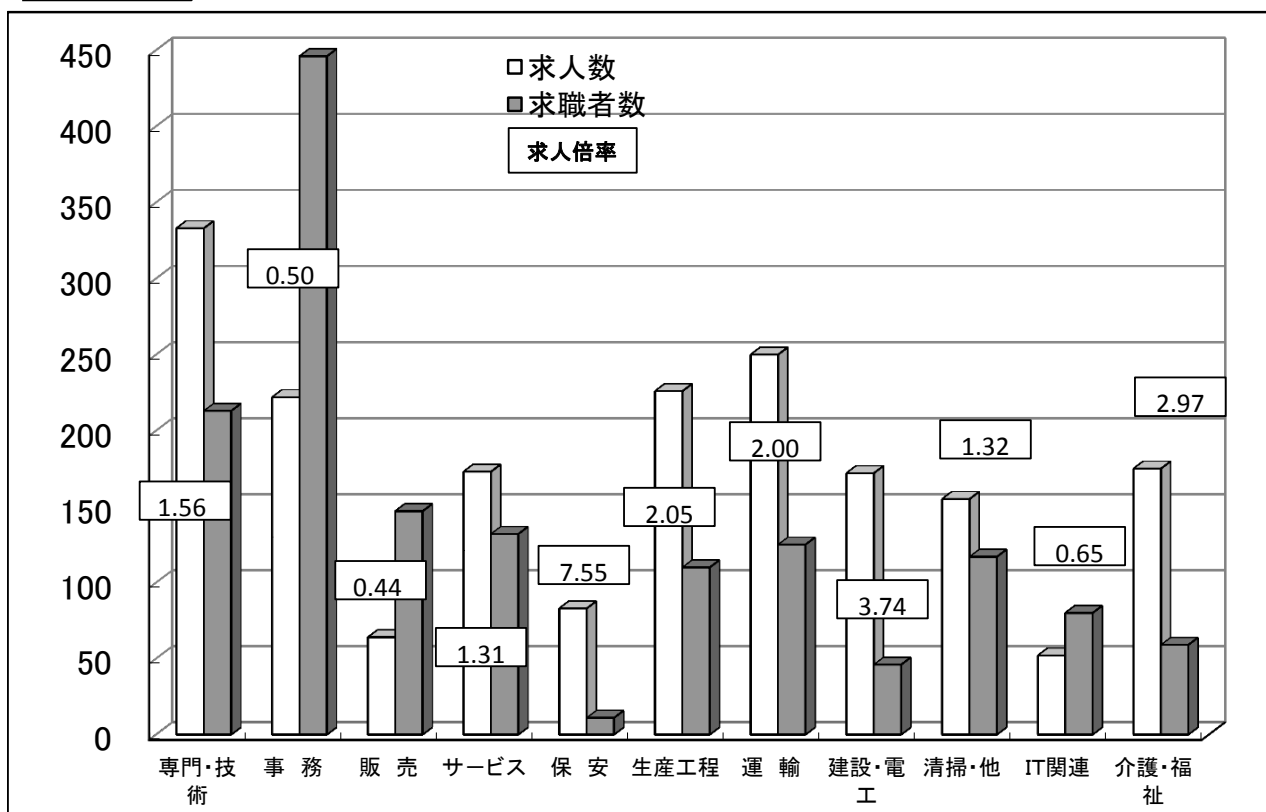
	21年度	22年度	23年度	24年度
有効求職者数	11,765	10,785	9,986	9,398
有効求人数	5,233	5,551	6,207	7,714
紹介件数	6,041	5,641	5,164	4,438
就職件数	556	527	530	503
有効求人倍率	0.44	0.51	0.62	0.82

	4月	5月	6月	7月	8月	9月	10月	11月	12月	1月	2月	3月	平均
有効求職者数	10,044	10,111	9,586	9,400	9,061	8,993	8,956	8,636	7,883	7,835			9,051
有効求人数	7,899	7,272	6,830	6,870	7,025	7,174	7,655	7,728	7,341	7,588			7,338
紹介件数	4,815	4,833	4,376	4,369	3,870	3,877	4,029	3,446	2,626	3,570			3,981
就職件数	586	576	540	550	425	503	506	463	430	397			498
有効求人倍率	0.79	0.72	0.71	0.73	0.78	0.80	0.85	0.89	0.93	0.97			0.82

※年度の数字は月平均数。新規学卒を除き、パートを含む。

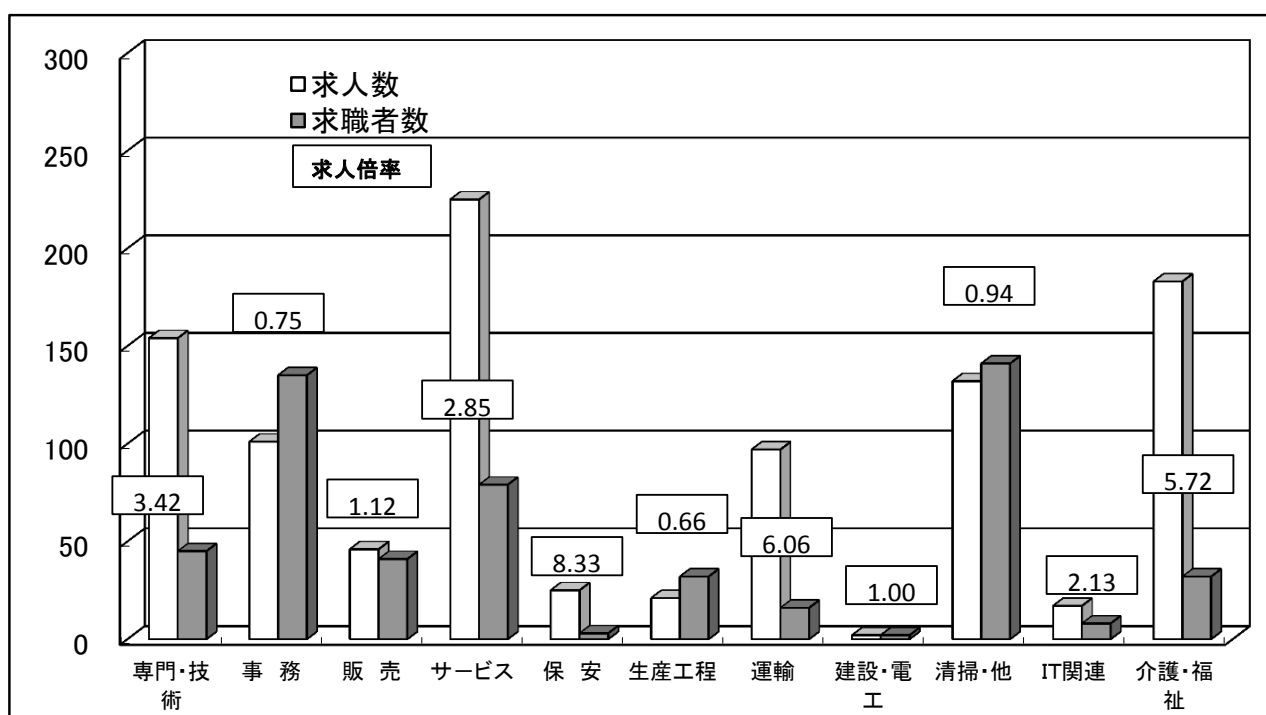
☆ 職種別新規求人・求職状況(常用) ☆ (1月)

一般



	専門・技術	事務	販売	サービス	保安	生産工程	運輸	建設・電工	清掃・他	IT関連	介護・福祉
求人数	333	222	64	173	83	226	250	172	155	52	175
求職者数	213	446	147	132	11	110	125	46	117	80	59

パート



	専門・技術	事務	販売	サービス	保安	生産工程	運輸	建設・電工	清掃・他	IT関連	介護・福祉
求人数	154	101	46	225	25	21	97	2	132	17	183
求職者数	45	135	41	79	3	32	16	2	141	8	32

# 職業別 新規求人・職賃金情報（1月）

川崎公共職業安定所

	一般常用(月額)			常用的パート(時間額)		
	求人賃金		求職者希望賃金 (平均)	求人賃金		求職者希望賃金 (平均)
	上限	下限		上限	下限	
管理的職業	290,500	270,000	358,333	-	-	-
専門的・技術的職業	301,426	222,146	279,434	1,669	1,446	1,208
開発技術者	329,724	214,818	294,375	-	-	-
製造技術者	310,000	200,000	238,500	-	-	900
建築・土木技術者等	387,245	249,708	302,143	-	-	-
情報処理技術者	331,497	221,432	315,750	1,000	868	-
医師、薬剤師等	381,650	283,613	-	2,500	2,089	2,200
保健師、看護師等	295,365	223,103	280,000	1,839	1,606	1,508
社会福祉専門の職業	221,655	194,555	197,619	1,242	1,158	1,021
事務的職業	233,839	189,139	208,109	1,048	972	986
一般事務員	220,924	182,807	201,053	1,026	960	967
会計事務員	280,642	219,661	234,667	1,109	1,003	1,045
生産関連事務員	242,490	189,823	254,545	1,013	925	950
営業・販売関連事務員	239,390	184,270	223,200	1,090	913	1,127
販売の職業	294,633	204,792	249,456	998	933	929
営業の職業	308,269	208,181	280,395	1,000	900	1,000
サービスの職業	249,020	193,351	203,692	1,125	958	966
家庭生活支援サービス	-	-	-	1,500	1,000	-
介護サービスの職業	235,064	204,531	204,595	1,224	999	966
飲食物調理の職業	279,698	191,963	200,000	1,034	925	917
接客・給仕の職業	290,096	201,383	221,429	1,146	948	1,145
保安の職業	224,889	169,657	194,545	1,114	1,040	917
生産工程・労務の職業	287,792	200,496	225,182	1,057	920	967
金属材料製造の職業	303,351	205,317	247,742	870	870	900
製品製造・加工処理	264,154	200,490	200,345	910	890	906
機械組立の職業	274,003	191,641	227,500	950	900	1,120
機械整備・修理の職業	291,608	198,829	224,286	1,125	950	1,300
機械検査の職業	270,920	192,175	150,000	950	890	1,200
輸送・機械運転の職業	257,677	210,345	256,098	935	906	978
自動車運転の職業	265,403	214,253	270,238	928	900	986
定置・建設機械運転	253,717	204,797	217,222	-	-	925
建築・採掘の職業	339,226	223,610	231,957	1,500	1,000	975
建設の職業	327,943	213,964	255,714	1,500	1,000	1,000
電気工事の職業	343,790	197,036	208,462	-	-	950
土木の職業	326,947	232,026	240,000	-	-	-
運搬・清掃等の職業	242,958	214,755	202,212	1,016	964	922
運搬の職業	259,475	229,352	205,161	1,218	1,093	962
清掃の職業	183,218	173,794	207,143	966	938	911
IT関連の職業	303,221	200,318	275,949	1,290	940	931
福祉関連の職業	258,828	213,901	219,138	1,496	1,273	1,192
介護関連の職業	237,767	206,994	206,596	1,245	1,022	1,002

■平成24年度 新規求人の主要産業別状況(新規学卒を除きパートタイムを含む)

川崎公共職業安定所

項目 年月	産業計		第2次産業				第3次産業											
			建設業		製造業		情報通信業		運輸業		卸売・小売業		飲食店・宿泊業		医療・福祉		サービス業	
	前年比	前年比	前年比	前年比	前年比	前年比	前年比	前年比	前年比	前年比	前年比	前年比	前年比	前年比	前年比	前年比	前年比	
19年度計	26,950	▲16.7	3,228	▲37.0	2,684	▲24.9	804	▲33.0	3,170	▲6.7	5,128	2.0	1,867	▲7.9	2,941	▲6.5	4,857	▲35.3
20年度計	21,906	▲18.7	3,125	▲3.2	1,884	▲29.8	573	▲28.7	2,645	▲16.6	3,101	▲39.5	1,606	▲14.0	3,573	21.5	4,321	▲11.0
21年度計	23,771	8.5	3,121	▲0.1	1,611	▲14.5	502	▲12.4	3,728	40.9	2,453	▲20.9	937	▲41.7	4,811	34.6	3,783	▲12.5
22年度計	25,236	6.2	2,665	▲14.6	2,080	29.1	534	6.4	3,843	3.1	2,535	3.3	903	▲3.6	5,652	17.5	3,807	0.6
23年度計	27,685	9.7	3,724	39.7	2,306	10.9	789	47.8	3,972	3.4	2,427	▲4.3	935	3.5	5,768	2.1	4,309	13.2
24年4月	2,399	44.0	283	27.5	153	9.3	124	244.4	352	25.7	162	▲18.6	53	▲14.5	582	74.8	388	72.4
5月	2,562	44.9	377	84.8	202	54.2	115	35.3	406	37.2	240	25.7	91	71.7	464	31.4	441	62.1
6月	2,733	56.8	338	61.7	219	11.2	140	125.8	384	106.5	232	96.6	99	12.5	676	121.6	447	22.5
7月	2,817	21.9	284	▲23.5	154	4.8	117	69.6	412	13.2	261	63.1	92	70.4	790	56.7	509	98.1
8月	2,801	5.7	434	23.3	205	▲14.2	77	51.0	418	13.6	236	▲6.7	194	177.1	616	19.4	393	▲25.4
9月	2,649	7.4	341	6.6	217	▲2.7	62	▲27.1	374	32.2	187	2.2	140	22.8	595	18.1	544	48.2
10月	3,171	16.7	337	5.0	195	▲8.0	152	81.0	385	▲1.5	428	120.6	83	▲28.4	782	8.8	435	90.0
11月	3,018	33.4	423	15.9	180	▲9.5	78	18.2	267	▲29.7	260	7.4	95	53.2	768	81.6	402	11.0
12月	2,423	23.2	357	28.9	144	▲18.2	72	44.0	275	▲6.5	124	▲34.7	187	117.4	745	83.5	363	13.4
25年1月	3,439	35.6	325	▲0.3	395	96.5	112	43.6	545	41.2	280	26.1	175	201.7	815	46.1	537	45.5
2月	2,964	4.7	455	▲1.3	229	▲3.4	85	136.1	401	▲7.2	341	53.6	74	17.5	646	24.2	507	23.7
3月	2,693	▲2.6	312	5.4	200	▲2.0	75	▲13.8	321	2.9	202	▲20.2	163	49.5	682	8.8	513	▲15.3
24年度計	33,669	21.6	4,266	14.6	2,493	8.1	1,209	53.2	4,540	14.3	2,953	21.7	1,446	54.7	8,161	41.5	5,479	27.2
24年度平均	2,806		356		208		101		378		246		121		680		457	
25年4月	2,746	14.5	281	▲0.7	188	22.9	97	▲21.8	428	21.6	319	96.9	109	105.7	606	4.1	524	35.1
5月	2,472	▲3.5	353	▲6.4	226	11.9	69	▲40.0	279	▲31.3	258	7.5	70	▲23.1	713	53.7	341	▲22.7
6月	2,166	▲20.7	238	▲29.6	181	▲17.4	57	▲59.3	290	▲24.5	168	▲27.6	76	▲23.2	557	▲17.6	410	▲8.3
7月	2,693	▲4.4	307	8.1	229	48.7	70	▲40.2	486	18.0	268	2.7	102	10.9	524	▲33.7	537	5.5
8月	2,674	▲4.5	294	▲32.3	254	23.9	58	▲24.7	280	▲33.0	284	20.3	60	▲69.1	653	6.0	512	30.3
9月	2,504	▲5.5	257	▲24.6	230	6.0	54	▲12.9	322	▲13.9	198	5.9	94	▲32.9	494	▲17.0	438	▲19.5
10月	3,042	▲4.1	333	▲1.2	242	24.1	67	▲55.9	376	▲2.3	394	▲7.9	116	39.8	735	▲6.0	586	34.7
11月	2,706	▲10.3	314	▲25.8	169	▲6.1	99	26.9	403	50.9	288	10.8	58	▲38.9	541	▲29.6	527	31.1
12月	2,180	▲10.0	234	▲34.5	132	▲8.3	63	▲12.5	226	▲17.8	148	19.4	92	▲50.8	604	▲18.9	469	29.2
26年1月	2,983	▲13.3	339	4.3	276	▲30.1	39	▲65.2	390	▲28.4	231	▲17.5	122	▲30.3	690	▲15.3	589	9.7
2月																		
3月																		
25年度計	26,166	▲6.6	2,950	▲8.3	2,127	3.1	673	▲35.8	3,480	▲8.9	2,556	6.1	899	▲25.6	6,117	▲10.5	4,933	10.6
25年度平均	2,617		295		213		67		348		256		90		612		493	

※平成21年度より旧鶴見所を含む数値を記載