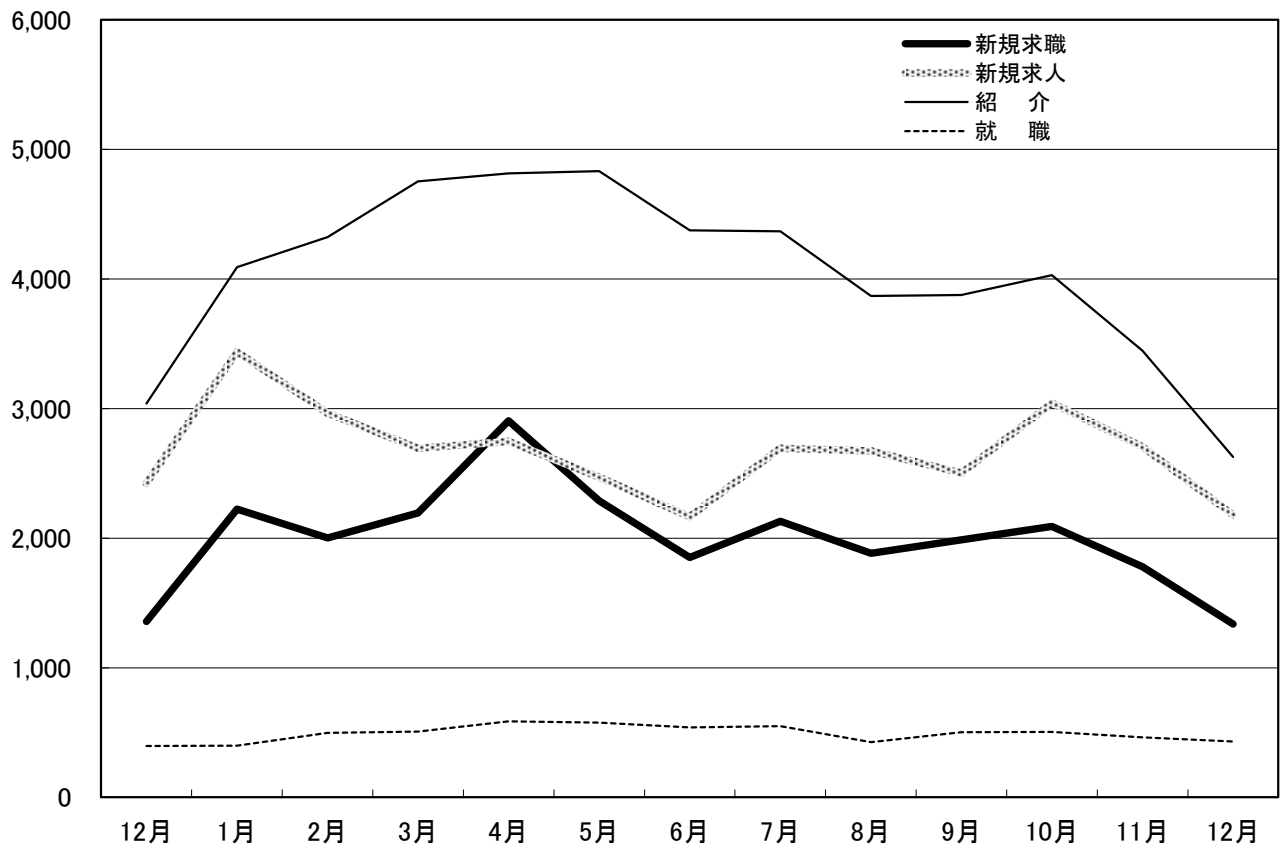


# 平成25年12月

## 統計月報

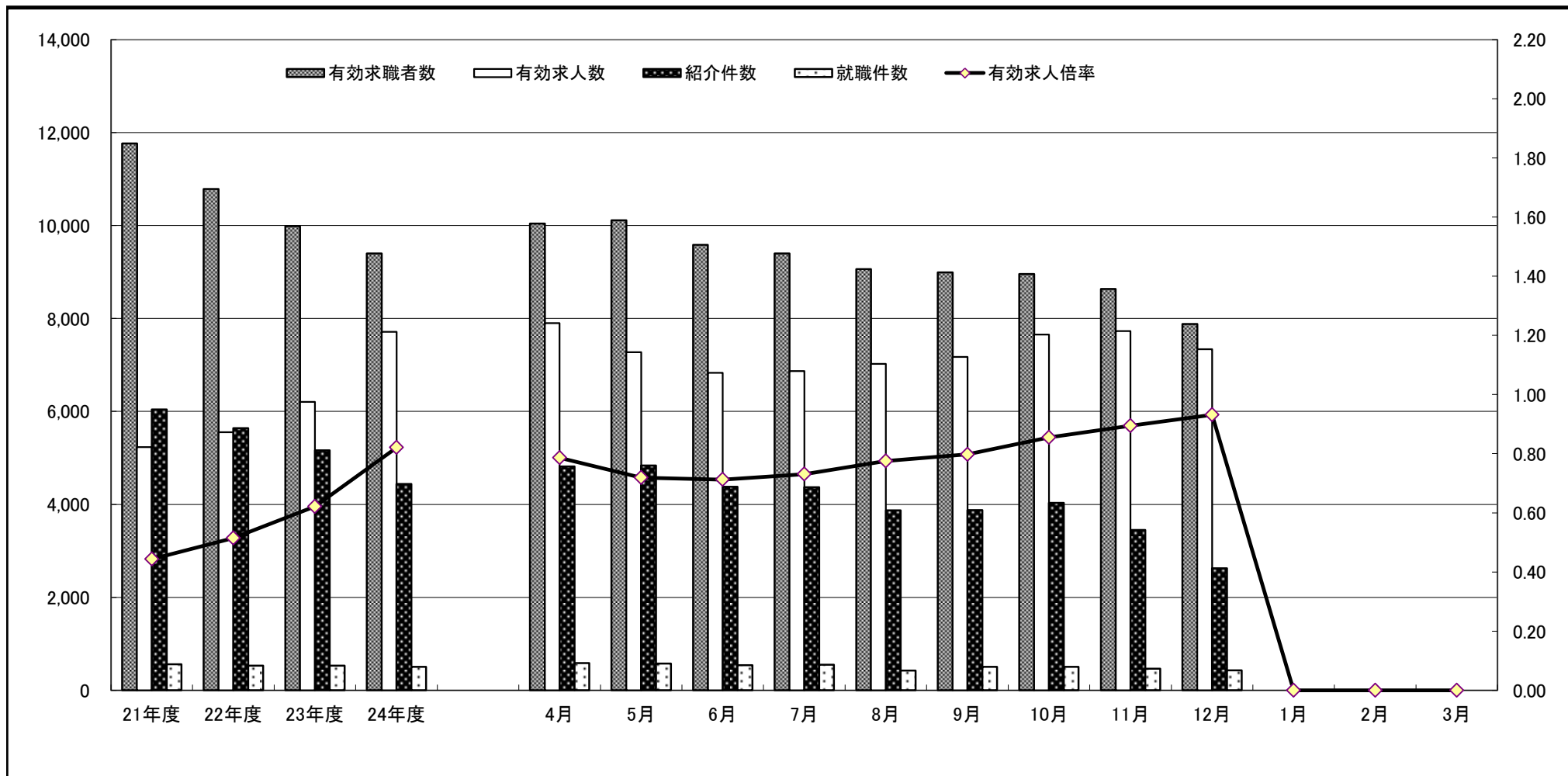
# かわさき

【平成24年12月から平成25年12月までの一年間の動き】



	12月	1月	2月	3月	4月	5月	6月	7月	8月	9月	10月	11月	12月
新規求職	1,357	2,225	2,002	2,195	2,905	2,289	1,852	2,131	1,884	1,987	2,091	1,780	1,336
新規求人	2,423	3,439	2,964	2,693	2,746	2,472	2,166	2,693	2,674	2,504	3,042	2,706	2,180
紹介	3,039	4,092	4,323	4,753	4,815	4,833	4,376	4,369	3,870	3,877	4,029	3,446	2,626
就職	397	398	497	507	586	576	540	550	425	503	506	463	430

# 求人・求職動向（パートタイムを含む）



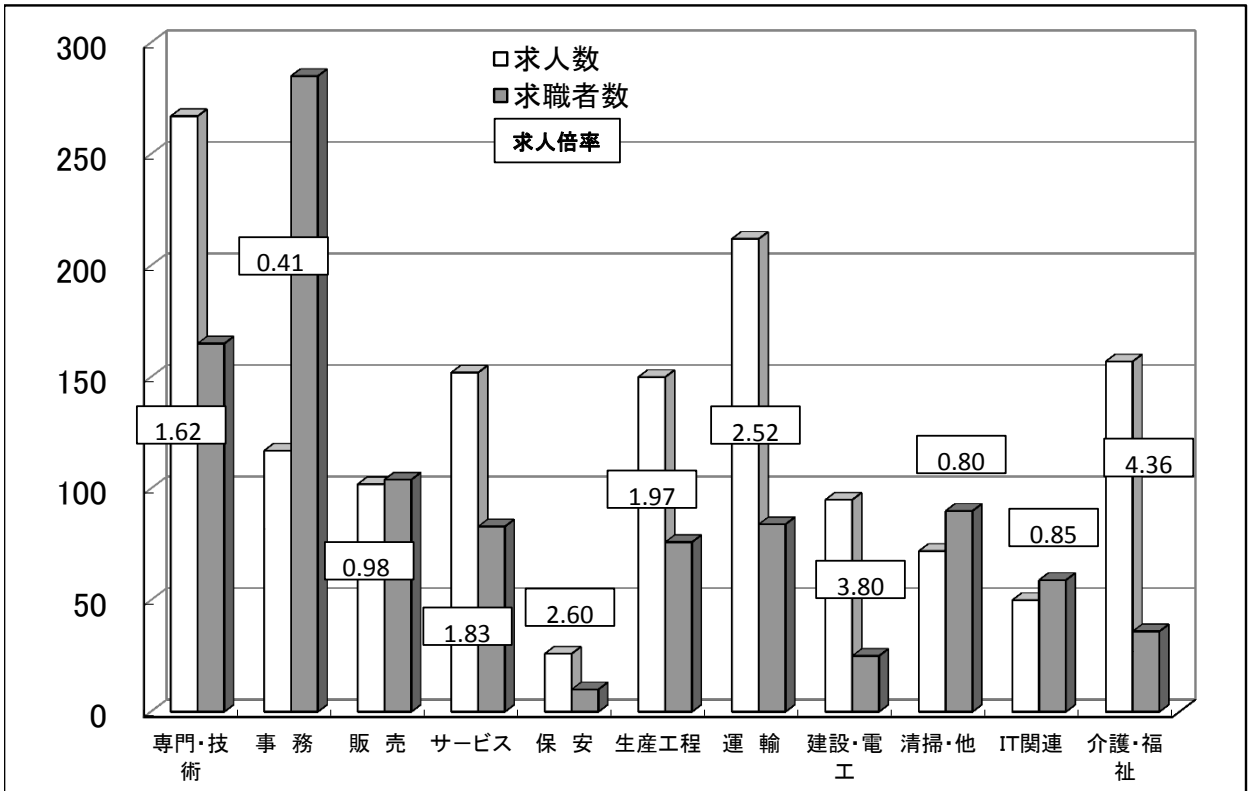
	21年度	22年度	23年度	24年度
有効求職者数	11,765	10,785	9,986	9,398
有効求人数	5,233	5,551	6,207	7,714
紹介件数	6,041	5,641	5,164	4,438
就職件数	556	527	530	503
有効求人倍率	0.44	0.51	0.62	0.82

	4月	5月	6月	7月	8月	9月	10月	11月	12月	1月	2月	3月	平均
有効求職者数	10,044	10,111	9,586	9,400	9,061	8,993	8,956	8,636	7,883				9,186
有効求人数	7,899	7,272	6,830	6,870	7,025	7,174	7,655	7,728	7,341				7,310
紹介件数	4,815	4,833	4,376	4,369	3,870	3,877	4,029	3,446	2,626				4,027
就職件数	586	576	540	550	425	503	506	463	430				509
有効求人倍率	0.79	0.72	0.71	0.73	0.78	0.80	0.85	0.89	0.93				0.80

※年度の数字は月平均数。新規学卒を除き、パートを含む。

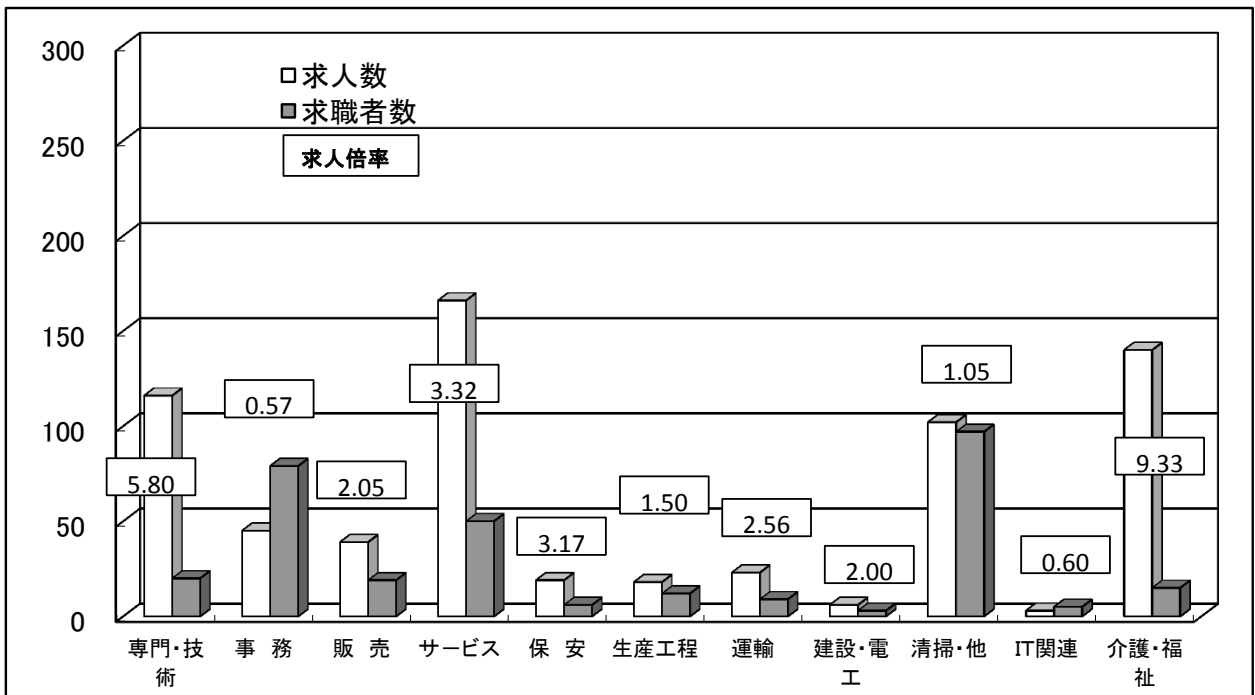
☆ 職種別新規求人・求職状況(常用) ☆ (12月)

一般



	専門・技術	事務	販売	サービス	保安	生産工程	運輸	建設・電工	清掃・他	IT関連	介護・福祉
求人数	267	117	102	152	26	150	212	95	72	50	157
求職者数	165	285	104	83	10	76	84	25	90	59	36

パート



	専門・技術	事務	販売	サービス	保安	生産工程	運輸	建設・電工	清掃・他	IT関連	介護・福祉
求人数	116	45	39	166	19	18	23	6	102	3	140
求職者数	20	79	19	50	6	12	9	3	97	5	15

# 職業別 新規求人・職賃金情報（12月）

川崎公共職業安定所

	一般常用(月額)			常用的パート(時間額)		
	求人賃金		求職者希望賃金 (平均)	求人賃金		求職者希望賃金 (平均)
	上限	下限		上限	下限	
管理的職業	348,750	295,417	300,000	-	-	-
専門的・技術的職業	313,791	232,153	283,415	1,583	1,395	1,234
開発技術者	348,750	227,900	253,571	-	-	-
製造技術者	390,833	245,000	264,167	2,083	1,500	-
建築・土木技術者等	450,307	290,016	289,091	-	-	1,650
情報処理技術者	363,940	213,433	282,813	868	868	-
医師、薬剤師等	290,375	270,375	350,000	2,300	2,040	2,100
保健師、看護師等	306,265	248,156	245,714	1,879	1,614	1,425
社会福祉専門の職業	239,981	205,442	200,000	1,081	1,008	967
事務的職業	245,903	192,806	222,297	1,126	985	979
一般事務員	237,107	188,533	217,586	1,104	980	982
会計事務員	266,390	197,910	215,517	1,450	950	950
生産関連事務員	254,250	202,120	256,364	1,000	870	-
営業・販売関連事務員	229,762	195,990	237,500	-	-	875
販売の職業	257,823	199,642	242,673	1,105	952	1,039
営業の職業	272,703	205,489	271,000	1,500	900	-
サービスの職業	231,679	187,941	213,780	1,103	930	957
家庭生活支援サービス	-	-	-	-	-	1,000
介護サービスの職業	212,841	191,728	207,143	1,179	946	957
飲食物調理の職業	243,913	174,406	234,545	1,009	901	932
接客・給仕の職業	304,174	220,818	215,455	1,050	904	944
保安の職業	208,403	162,290	211,000	1,072	924	933
生産工程・労務の職業	271,228	197,899	221,867	1,175	1,031	1029
金属材料製造の職業	282,554	205,608	231,429	1,317	1,167	1133
製品製造・加工処理	270,792	199,811	190,588	1,054	968	910
機械組立の職業	262,314	205,431	220,000	-	-	900
機械整備・修理の職業	270,923	191,232	246,250	1,100	1,000	1,600
機械検査の職業	250,000	200,000	200,000	-	-	-
輸送・機械運転の職業	260,835	209,369	248,889	1,085	990	1056
自動車運転の職業	256,156	212,962	248,113	1,103	1,000	1056
定置・建設機械運転	292,521	201,063	285,000	870	870	-
建築・採掘の職業	334,608	215,017	263,600	2,785	2,000	1,100
建設の職業	326,178	211,533	275,000	2,142	1,428	-
電気工事の職業	300,541	209,701	250,000	-	-	1,100
土木の職業	319,736	218,445	271,111	3,428	2,571	-
運搬・清掃等の職業	231,758	189,010	198,750	962	926	923
運搬の職業	235,794	189,795	214,103	1,024	974	954
清掃の職業	236,314	190,425	170,000	957	922	904
IT関連の職業	348,843	214,071	260,877	1,578	1,289	980
福祉関連の職業	253,081	214,068	217,222	1,401	1,178	1,085
介護関連の職業	227,056	201,543	209,259	1,166	957	961

■平成24年度 新規求人の主要産業別状況(新規学卒を除きパートタイムを含む)

川崎公共職業安定所

項目 年月	産業計		第2次産業				第3次産業											
			建設業		製造業		情報通信業		運輸業		卸売・小売業		飲食店・宿泊業		医療・福祉		サービス業	
	前年比	前年比	前年比	前年比	前年比	前年比	前年比	前年比	前年比	前年比	前年比	前年比	前年比	前年比	前年比	前年比	前年比	
19年度計	26,950	▲ 16.7	3,228	▲ 37.0	2,684	▲ 24.9	804	▲ 33.0	3,170	▲ 6.7	5,128	2.0	1,867	▲ 7.9	2,941	▲ 6.5	4,857	▲ 35.3
20年度計	21,906	▲ 18.7	3,125	▲ 3.2	1,884	▲ 29.8	573	▲ 28.7	2,645	▲ 16.6	3,101	▲ 39.5	1,606	▲ 14.0	3,573	21.5	4,321	▲ 11.0
21年度計	23,771	8.5	3,121	▲ 0.1	1,611	▲ 14.5	502	▲ 12.4	3,728	40.9	2,453	▲ 20.9	937	▲ 41.7	4,811	34.6	3,783	▲ 12.5
22年度計	25,236	6.2	2,665	▲ 14.6	2,080	29.1	534	6.4	3,843	3.1	2,535	3.3	903	▲ 3.6	5,652	17.5	3,807	0.6
23年度計	27,685	9.7	3,724	39.7	2,306	10.9	789	47.8	3,972	3.4	2,427	▲ 4.3	935	3.5	5,768	2.1	4,309	13.2
24年4月	2,399	44.0	283	27.5	153	9.3	124	244.4	352	25.7	162	▲ 18.6	53	▲ 14.5	582	74.8	388	72.4
5月	2,562	44.9	377	84.8	202	54.2	115	35.3	406	37.2	240	25.7	91	71.7	464	31.4	441	62.1
6月	2,733	56.8	338	61.7	219	11.2	140	125.8	384	106.5	232	96.6	99	12.5	676	121.6	447	22.5
7月	2,817	21.9	284	▲ 23.5	154	4.8	117	69.6	412	13.2	261	63.1	92	70.4	790	56.7	509	98.1
8月	2,801	5.7	434	23.3	205	▲ 14.2	77	51.0	418	13.6	236	▲ 6.7	194	177.1	616	19.4	393	▲ 25.4
9月	2,649	7.4	341	6.6	217	▲ 2.7	62	▲ 27.1	374	32.2	187	2.2	140	22.8	595	18.1	544	48.2
10月	3,171	16.7	337	5.0	195	▲ 8.0	152	81.0	385	▲ 1.5	428	120.6	83	▲ 28.4	782	8.8	435	90.0
11月	3,018	33.4	423	15.9	180	▲ 9.5	78	18.2	267	▲ 29.7	260	7.4	95	53.2	768	81.6	402	11.0
12月	2,423	23.2	357	28.9	144	▲ 18.2	72	44.0	275	▲ 6.5	124	▲ 34.7	187	117.4	745	83.5	363	13.4
25年1月	3,439	35.6	325	▲ 0.3	395	96.5	112	43.6	545	41.2	280	26.1	175	201.7	815	46.1	537	45.5
2月	2,964	4.7	455	▲ 1.3	229	▲ 3.4	85	136.1	401	▲ 7.2	341	53.6	74	17.5	646	24.2	507	23.7
3月	2,693	▲ 2.6	312	5.4	200	▲ 2.0	75	▲ 13.8	321	2.9	202	▲ 20.2	163	49.5	682	8.8	513	▲ 15.3
24年度計	33,669	21.6	4,266	14.6	2,493	8.1	1,209	53.2	4,540	14.3	2,953	21.7	1,446	54.7	8,161	41.5	5,479	27.2
24年度平均	2,806		356		208		101		378		246		121		680		457	
25年4月	2,746	14.5	281	▲ 0.7	188	22.9	97	▲ 21.8	428	21.6	319	96.9	109	105.7	606	4.1	524	35.1
5月	2,472	▲ 3.5	353	▲ 6.4	226	11.9	69	▲ 40.0	279	▲ 31.3	258	7.5	70	▲ 23.1	713	53.7	341	▲ 22.7
6月	2,166	▲ 20.7	238	▲ 29.6	181	▲ 17.4	57	▲ 59.3	290	▲ 24.5	168	▲ 27.6	76	▲ 23.2	557	▲ 17.6	410	▲ 8.3
7月	2,693	▲ 4.4	307	8.1	229	48.7	70	▲ 40.2	486	18.0	268	2.7	102	10.9	524	▲ 33.7	537	5.5
8月	2,674	▲ 4.5	294	▲ 32.3	254	23.9	58	▲ 24.7	280	▲ 33.0	284	20.3	60	▲ 69.1	653	6.0	512	30.3
9月	2,504	▲ 5.5	257	▲ 24.6	230	6.0	54	▲ 12.9	322	▲ 13.9	198	5.9	94	▲ 32.9	494	▲ 17.0	438	▲ 19.5
10月	3,042	▲ 4.1	333	▲ 1.2	242	24.1	67	▲ 55.9	376	▲ 2.3	394	▲ 7.9	116	39.8	735	▲ 6.0	586	34.7
11月	2,706	▲ 10.3	314	▲ 25.8	169	▲ 6.1	99	26.9	403	50.9	288	10.8	58	▲ 38.9	541	▲ 29.6	527	31.1
12月	2,180	▲ 10.0	234	▲ 34.5	132	▲ 8.3	63	▲ 12.5	226	▲ 17.8	148	19.4	92	▲ 50.8	604	▲ 18.9	469	29.2
26年1月																		
2月																		
3月																		
25年度計	23,183	▲ 5.7	2,611	▲ 9.7	1,851	10.9	634	▲ 32.3	3,090	▲ 5.6	2,325	9.2	777	▲ 24.9	5,427	▲ 9.8	4,344	10.8
25年度平均	2,576		290		206		70		343		258		86		603		483	