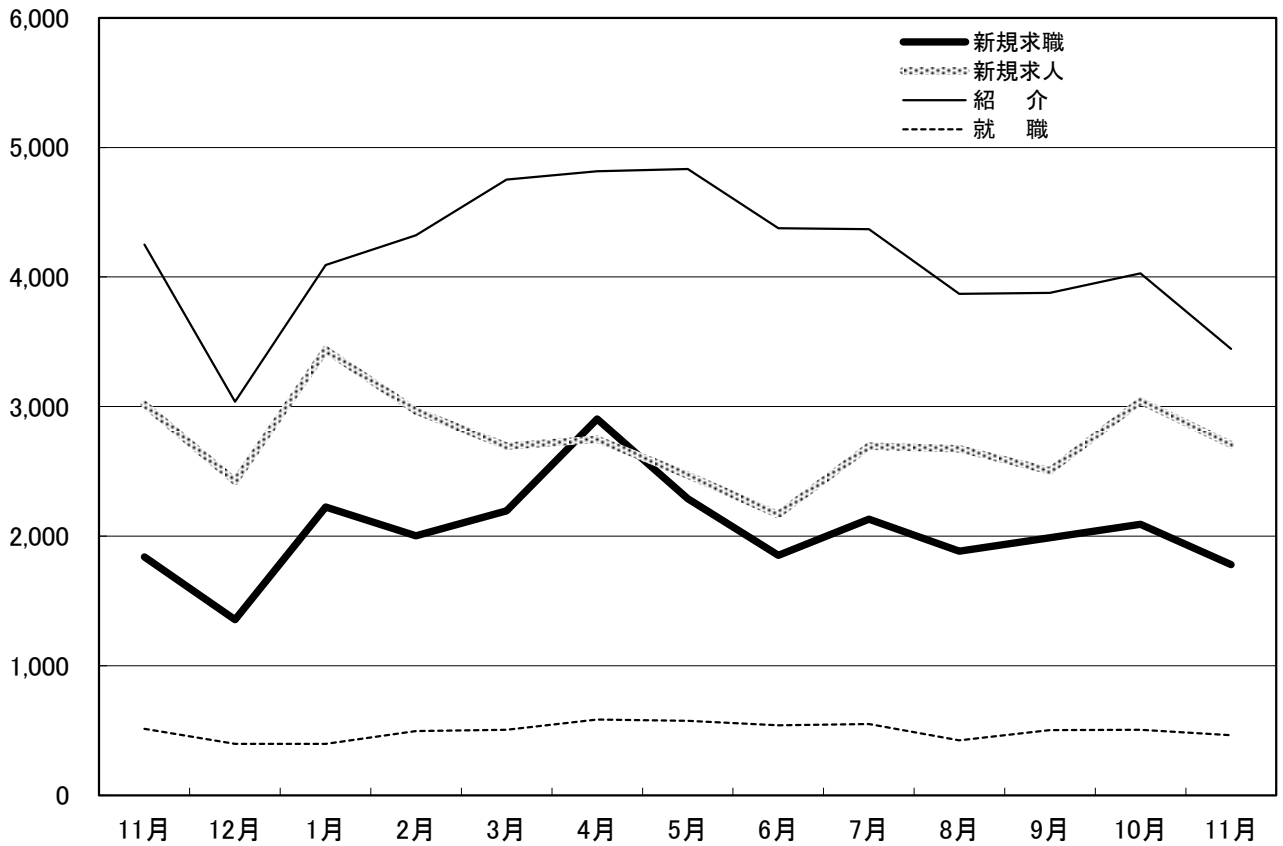


# 平成25年11月

## 統計月報

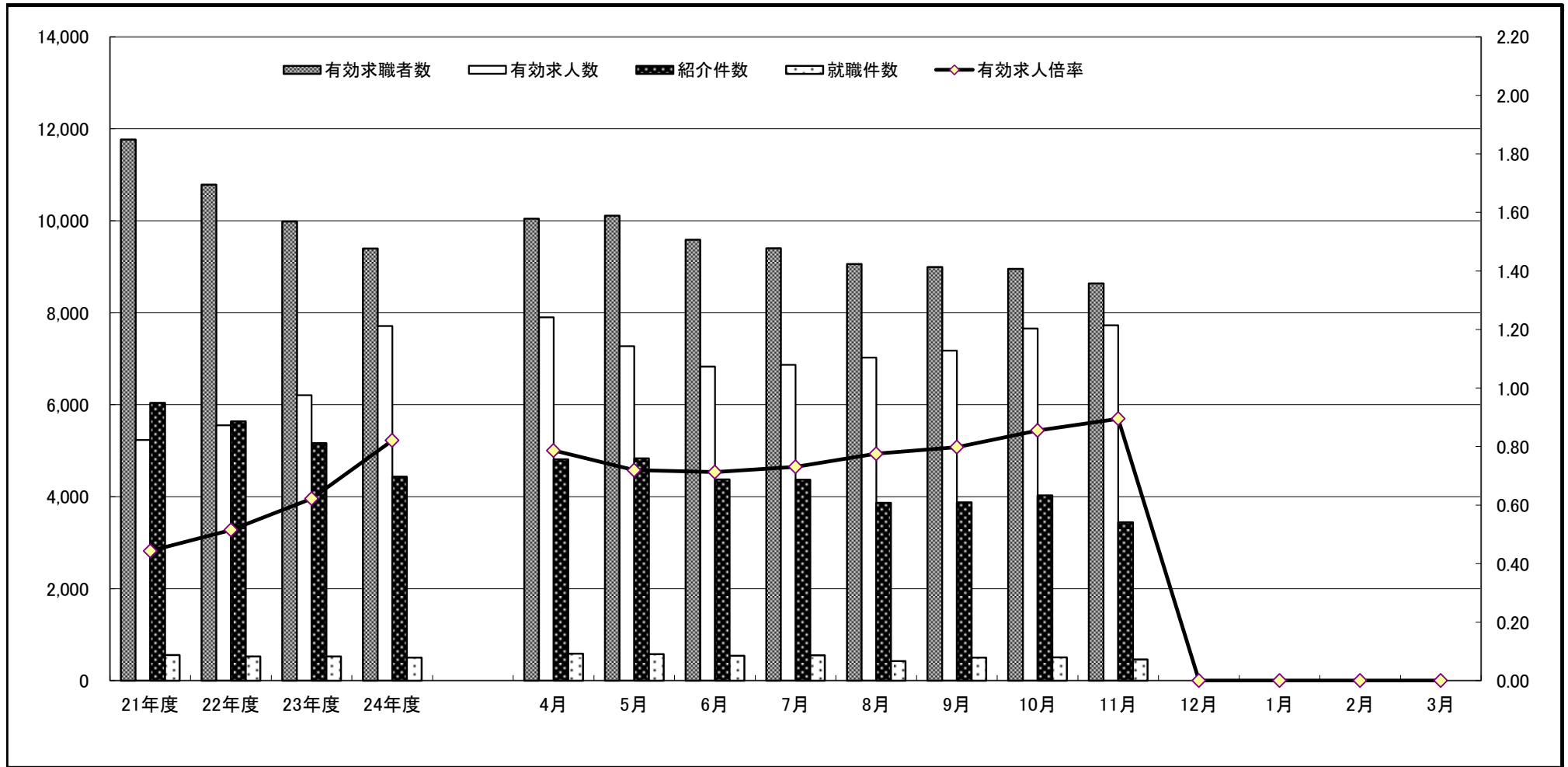
# かわさき

【平成24年11月から平成25年11月までの一年間の動き】



	11月	12月	1月	2月	3月	4月	5月	6月	7月	8月	9月	10月	11月
新規求職	1,841	1,357	2,225	2,002	2,195	2,905	2,289	1,852	2,131	1,884	1,987	2,091	1,780
新規求人	3,018	2,423	3,439	2,964	2,693	2,746	2,472	2,166	2,693	2,674	2,504	3,042	2,706
紹介	4,251	3,039	4,092	4,323	4,753	4,815	4,833	4,376	4,369	3,870	3,877	4,029	3,446
就職	514	397	398	497	507	586	576	540	550	425	503	506	463

# 求人・求職動向（パートタイムを含む）



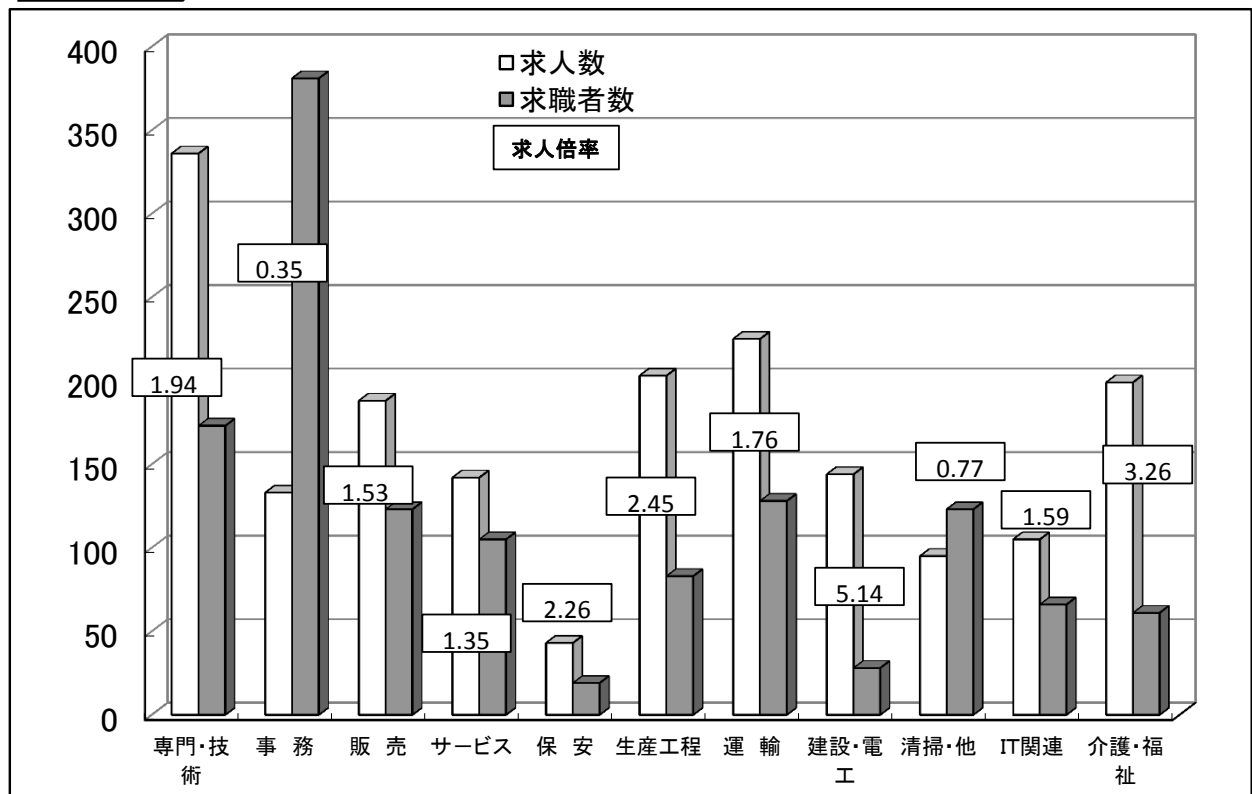
	21年度	22年度	23年度	24年度
有効求職者数	11,765	10,785	9,986	9,398
有効求人人数	5,233	5,551	6,207	7,714
紹介件数	6,041	5,641	5,164	4,438
就職件数	556	527	530	503
有効求人倍率	0.44	0.51	0.62	0.82

	4月	5月	6月	7月	8月	9月	10月	11月	12月	1月	2月	3月	平均
有効求職者数	10,044	10,111	9,586	9,400	9,061	8,993	8,956	8,636					9,348
有効求人人数	7,899	7,272	6,830	6,870	7,025	7,174	7,655	7,728					7,307
紹介件数	4,815	4,833	4,376	4,369	3,870	3,877	4,029	3,446					4,202
就職件数	586	576	540	550	425	503	506	463					519
有効求人倍率	0.79	0.72	0.71	0.73	0.78	0.80	0.85	0.89					0.78

※年度の数字は月平均数。新規学卒を除き、パートを含む。

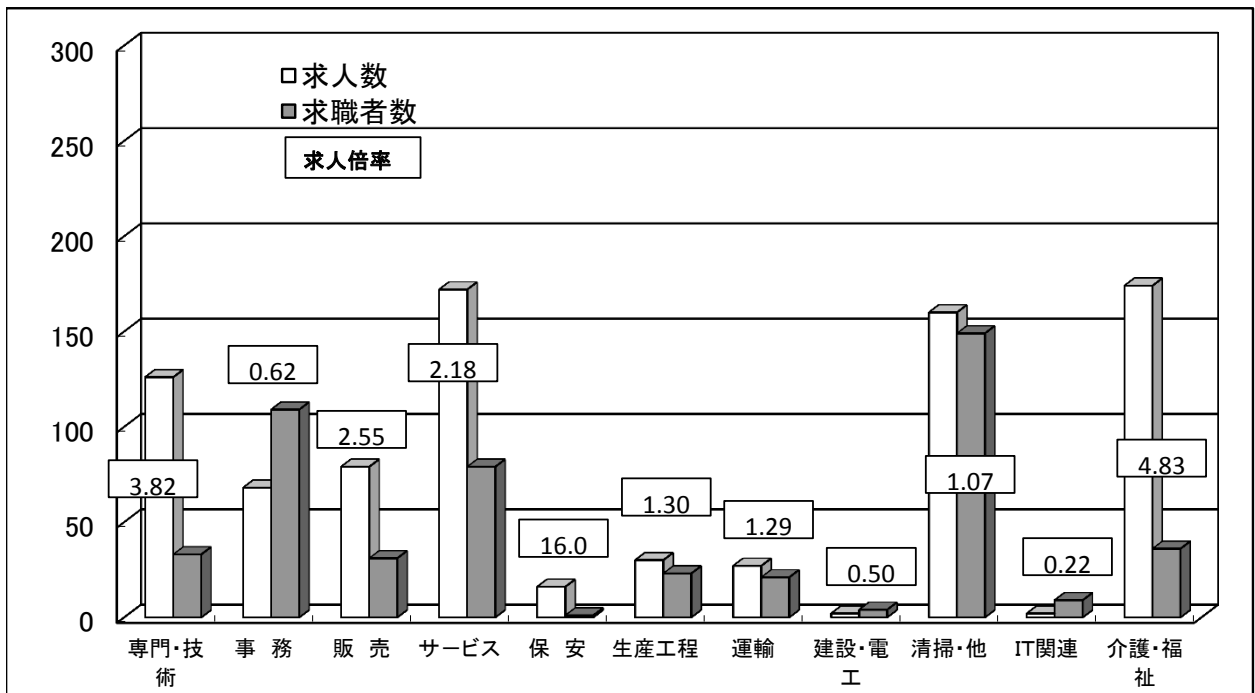
☆ 職種別新規求人・求職状況(常用) ☆ (11月)

一般



	専門・技術	事務	販売	サービス	保安	生産工程	運輸	建設・電工	清掃・他	IT関連	介護・福祉
求人人数	336	133	188	142	43	203	225	144	95	105	199
求職者数	173	381	123	105	19	83	128	28	123	66	61

パート



	専門・技術	事務	販売	サービス	保安	生産工程	運輸	建設・電工	清掃・他	IT関連	介護・福祉
求人人数	126	68	79	172	16	30	27	2	160	2	174
求職者数	33	109	31	79	1	23	21	4	149	9	36

# 職業別 新規求人・職賃金情報（11月）

川崎公共職業安定所

	一般常用(月額)			常用的パート(時間額)		
	求人賃金		求職者希望賃金 (平均)	求人賃金		求職者希望賃金 (平均)
	上限	下限		上限	下限	
管理的職業	321,667	231,667	537,500	-	-	-
専門的・技術的職業	298,789	218,308	267,135	1,623	1,421	1,119
開発技術者	354,139	192,157	267,500	-	-	-
製造技術者	321,000	230,000	211,818	-	-	900
建築・土木技術者等	415,999	276,813	312,500	-	-	1,100
情報処理技術者	368,498	218,198	283,784	-	-	1,040
医師、薬剤師等	355,000	255,833	200,000	3,219	2,381	2,100
保健師、看護師等	312,075	238,524	256,000	1,870	1,699	1,467
社会福祉専門の職業	219,358	196,784	192,800	1,217	1,156	955
事務的職業	223,324	186,765	205,642	1,062	950	950
一般事務員	214,592	178,648	201,288	1,054	947	946
会計事務員	248,414	199,702	221,304	1,145	975	940
生産関連事務員	220,505	196,130	214,167	950	900	913
営業・販売関連事務員	236,954	201,055	225,789	992	950	1,113
販売の職業	288,315	208,040	245,772	1,123	909	914
営業の職業	277,444	204,135	298,298	1,000	900	1,000
サービスの職業	237,362	194,071	241,238	1,123	977	939
家庭生活支援サービス	-	-	-	1,000	930	-
介護サービスの職業	236,916	200,303	190,000	1,287	1,052	974
飲食物調理の職業	277,897	199,888	225,000	990	939	914
接客・給仕の職業	242,156	198,272	204,615	953	919	917
保安の職業	220,595	170,086	209,444	1,135	960	900
生産工程・労務の職業	276,449	201,394	228,675	1,059	966	950
金属材料製造の職業	294,887	210,539	242,400	1,217	1,108	973
製品製造・加工処理	215,777	185,297	208,125	923	895	965
機械組立の職業	252,500	192,694	215,556	1,300	1,000	-
機械整備・修理の職業	251,290	197,960	252,000	1,067	1,067	868
機械検査の職業	255,000	200,000	275,000	-	-	900
輸送・機械運転の職業	277,955	222,432	244,683	1,226	1,082	999
自動車運転の職業	261,891	216,278	247,053	1,160	1,041	996
定置・建設機械運転	341,308	248,160	256,667	2,000	1,500	1,200
建築・採掘の職業	350,613	224,712	251,111	1,066	1,066	900
建設の職業	358,216	213,752	268,889	-	-	925
電気工事の職業	316,777	211,838	222,000	-	-	-
土木の職業	326,517	224,739	266,667	1,066	1,066	-
運搬・清掃等の職業	231,111	191,786	241,795	1,005	969	923
運搬の職業	241,890	196,465	267,273	1,122	1,020	929
清掃の職業	211,207	171,241	204,706	976	964	915
IT関連の職業	343,730	209,676	253,636	1,000	950	1,011
福祉関連の職業	242,590	208,224	209,000	1,486	1,294	1,013
介護関連の職業	230,416	200,834	191,163	1,292	1,113	970

■平成24年度 新規求人の主要産業別状況(新規学卒を除きパートタイムを含む)

川崎公共職業安定所

項目 年月	産業計		第2次産業			第3次産業												
	前年比		建設業		製造業		情報通信業		運輸業		卸売・小売業		飲食店・宿泊業		医療・福祉		サービス業	
19年度計	26,950	▲ 16.7	3,228	▲ 37.0	2,684	▲ 24.9	804	▲ 33.0	3,170	▲ 6.7	5,128	2.0	1,867	▲ 7.9	2,941	▲ 6.5	4,857	▲ 35.3
20年度計	21,906	▲ 18.7	3,125	▲ 3.2	1,884	▲ 29.8	573	▲ 28.7	2,645	▲ 16.6	3,101	▲ 39.5	1,606	▲ 14.0	3,573	21.5	4,321	▲ 11.0
21年度計	23,771	8.5	3,121	▲ 0.1	1,611	▲ 14.5	502	▲ 12.4	3,728	40.9	2,453	▲ 20.9	937	▲ 41.7	4,811	34.6	3,783	▲ 12.5
22年度計	25,236	6.2	2,665	▲ 14.6	2,080	29.1	534	6.4	3,843	3.1	2,535	3.3	903	▲ 3.6	5,652	17.5	3,807	0.6
23年度計	27,685	9.7	3,724	39.7	2,306	10.9	789	47.8	3,972	3.4	2,427	▲ 4.3	935	3.5	5,768	2.1	4,309	13.2
24年4月	2,399	44.0	283	27.5	153	9.3	124	244.4	352	25.7	162	▲ 18.6	53	▲ 14.5	582	74.8	388	72.4
5月	2,562	44.9	377	84.8	202	54.2	115	35.3	406	37.2	240	25.7	91	71.7	464	31.4	441	62.1
6月	2,733	56.8	338	61.7	219	11.2	140	125.8	384	106.5	232	96.6	99	12.5	676	121.6	447	22.5
7月	2,817	21.9	284	▲ 23.5	154	4.8	117	69.6	412	13.2	261	63.1	92	70.4	790	56.7	509	98.1
8月	2,801	5.7	434	23.3	205	▲ 14.2	77	51.0	418	13.6	236	▲ 6.7	194	177.1	616	19.4	393	▲ 25.4
9月	2,649	7.4	341	6.6	217	▲ 2.7	62	▲ 27.1	374	32.2	187	2.2	140	22.8	595	18.1	544	48.2
10月	3,171	16.7	337	5.0	195	▲ 8.0	152	81.0	385	▲ 1.5	428	120.6	83	▲ 28.4	782	8.8	435	90.0
11月	3,018	33.4	423	15.9	180	▲ 9.5	78	18.2	267	▲ 29.7	260	7.4	95	53.2	768	81.6	402	11.0
12月	2,423	23.2	357	28.9	144	▲ 18.2	72	44.0	275	▲ 6.5	124	▲ 34.7	187	117.4	745	83.5	363	13.4
25年1月	3,439	35.6	325	▲ 0.3	395	96.5	112	43.6	545	41.2	280	26.1	175	201.7	815	46.1	537	45.5
2月	2,964	4.7	455	▲ 1.3	229	▲ 3.4	85	136.1	401	▲ 7.2	341	53.6	74	17.5	646	24.2	507	23.7
3月	2,693	▲ 2.6	312	5.4	200	▲ 2.0	75	▲ 13.8	321	2.9	202	▲ 20.2	163	49.5	682	8.8	513	▲ 15.3
0	33,669	21.6	4,266	14.6	2,493	8.1	1,209	53.2	4,540	14.3	2,953	21.7	1,446	54.7	8,161	41.5	5,479	27.2
0	2,806		356		208		101		378		246		121		680		457	
25年4月	2,746	14.5	281	▲ 0.7	188	22.9	97	▲ 21.8	428	21.6	319	96.9	109	105.7	606	4.1	524	35.1
5月	2,472	▲ 3.5	353	▲ 6.4	226	11.9	69	▲ 40.0	279	▲ 31.3	258	7.5	70	▲ 23.1	713	53.7	341	▲ 22.7
6月	2,166	▲ 20.7	238	▲ 29.6	181	▲ 17.4	57	▲ 59.3	290	▲ 24.5	168	▲ 27.6	76	▲ 23.2	557	▲ 17.6	410	▲ 8.3
7月	2,693	▲ 4.4	307	8.1	229	48.7	70	▲ 40.2	486	18.0	268	2.7	102	10.9	524	▲ 33.7	537	5.5
8月	2,674	▲ 4.5	294	▲ 32.3	254	23.9	58	▲ 24.7	280	▲ 33.0	284	20.3	60	▲ 69.1	653	6.0	512	30.3
9月	2,504	▲ 5.5	257	▲ 24.6	230	6.0	54	▲ 12.9	322	▲ 13.9	198	5.9	94	▲ 32.9	494	▲ 17.0	438	▲ 19.5
10月	3,042	▲ 4.1	333	▲ 1.2	242	24.1	67	▲ 55.9	376	▲ 2.3	394	▲ 7.9	116	39.8	735	▲ 6.0	586	34.7
11月	2,706	▲ 10.3	314	▲ 25.8	169	▲ 6.1	99	26.9	403	50.9	288	10.8	58	▲ 38.9	541	▲ 29.6	527	31.1
12月																		
26年1月																		
2月																		
3月																		
25年度計	21,003	▲ 5.2	2,377	▲ 6.2	1,719	12.7	571	▲ 34.0	2,864	▲ 4.5	2,177	8.5	685	▲ 19.1	4,823	▲ 8.5	3,875	8.9
25年度平均	2,625		297		215		71		358		272		86		603		484	

※平成21年度より旧鶴見所を含む数値を記載