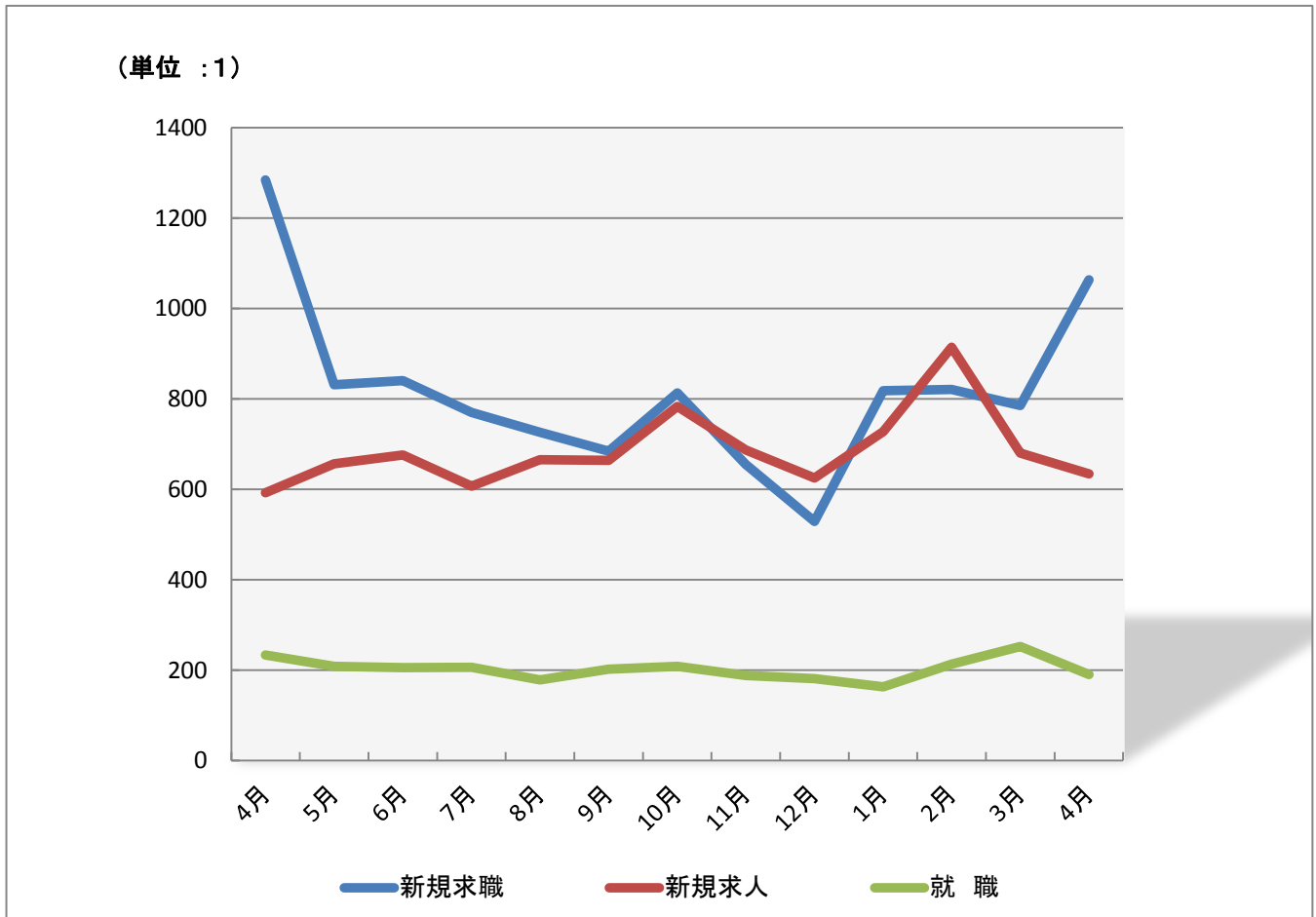


月報 みなみ

平成28年4月

ハローワーク横浜南
横浜南公共職業安定所



	平成27年				平成28年				平成28年				
	4月	5月	6月	7月	8月	9月	10月	11月	12月	1月	2月	3月	4月
新規求職	1284	831	840	770	726	684	813	655	529	818	821	785	1063
新規求人	592	656	676	607	665	664	783	687	625	727	914	680	634
就職	233	208	205	206	178	202	208	188	181	163	213	252	190

今月の求人倍率

	今年前月	前年同月
新規求人倍率	0.60	0.46
有効求人倍率	0.54	0.43

職業紹介状況

求人関係	今月	前月	前月比%	前年同月	前年同月比%
新規求人数	634	680	▲ 6.8	592	7.1
月間有効求人数	1,937	2,037	▲ 4.9	1,741	11.3
充足数	186	214	▲ 13.1	212	▲ 12.3
充足率%	29.3	31.5	▲ 2.16	35.8	▲ 6.5

求職関係

新規求職者数	1,063	785	35.4	1,284	▲ 17.2
うち雇用保険受給者	352	205	71.7	440	▲ 20.0
うち中高年齢者	578	409	41.3	707	▲ 18.2
月間有効求職者数	3,568	3,361	6.2	4,004	▲ 10.9
うち雇用保険受給者	1,344	1,255	7.1	1,555	▲ 13.6
うち中高年齢者	1,873	1,717	9.1	2,153	▲ 13.0
紹介件数	1,327	1,427	▲ 7.0	1,440	▲ 7.8
うち雇用保険受給者	327	330	▲ 0.9	340	▲ 3.8
うち中高年齢者	654	774	▲ 15.5	714	▲ 8.4
就職件数	190	252	▲ 24.6	233	▲ 18.5
うち雇用保険受給者	28	59	▲ 52.5	54	▲ 48.1
うち中高年齢者	89	132	▲ 32.6	109	▲ 18.3
就職率%	17.9	32.1	▲ 14.23	18.1	▲ 0.2

求人倍率

新規求人倍率	0.60	0.87	▲ 0.27	0.46	0.14
有効求人倍率	0.54	0.61	▲ 0.07	0.43	0.11

雇用保険状況

雇用保険適用		今月	同年前月	同年前月比%	前年同月	前年同月比%
月 末 適 用 事 業 所 数		3,235	3,223	0.4	3,162	2.3
	新規適用事業所数	21	17	23.5	21	0.0
	廃止適用事業所数	10	9	11.1	10	0.0
月 末 被 保 険 者 数		62,992	63,172	▲ 0.3	62,340	1.0
	資格取得者数	1,680	723	132.4	2,368	▲ 29.1
	資格喪失者数	1,854	598	210.0	1,982	▲ 6.5
離 職 票 交 付 枚 数		896	402	122.9	1,079	▲ 17.0

雇用保険給付

離 職 票 提 出 件 数		615	258	138.4	717	▲ 14.2
基本手当	受給資格決定件数	364	211	72.5	464	▲ 21.6
	初回受給者数	170	165	3.0	227	▲ 25.1
	受給者実人員	768	812	▲ 5.4	903	▲ 15.0
	支給金額(千円)	101,831	119,915	▲ 15.1	126,204	▲ 19.3
高年齢求職者 給付金	受給資格決定件数	159	46	245.7	206	▲ 22.8
	支給人員	97	41	136.6	116	▲ 16.4
	支給金額(千円)	24,688	9,102	171.2	29,916	▲ 17.5
再就職手当	支給人員	52	51	2.0	40	30.0
	支給金額(千円)	17,869	17,383	2.8	16,922	5.6

障 害 者	今月	同年前月	同年前月比%	前年同月	前年同月比%
新規求職者数	38	42	▲ 9.5	38	0.0
月間有効求職者数	430	415	3.6	354	21.5
紹介件数	89	104	▲ 14.4	75	18.7
就職件数	16	3	433.3	13	23.1

〒236-8609

横浜南公共職業安定所

横浜市金沢区寺前1-9-6

TEL (045)788-8609

FAX (045)782-9087