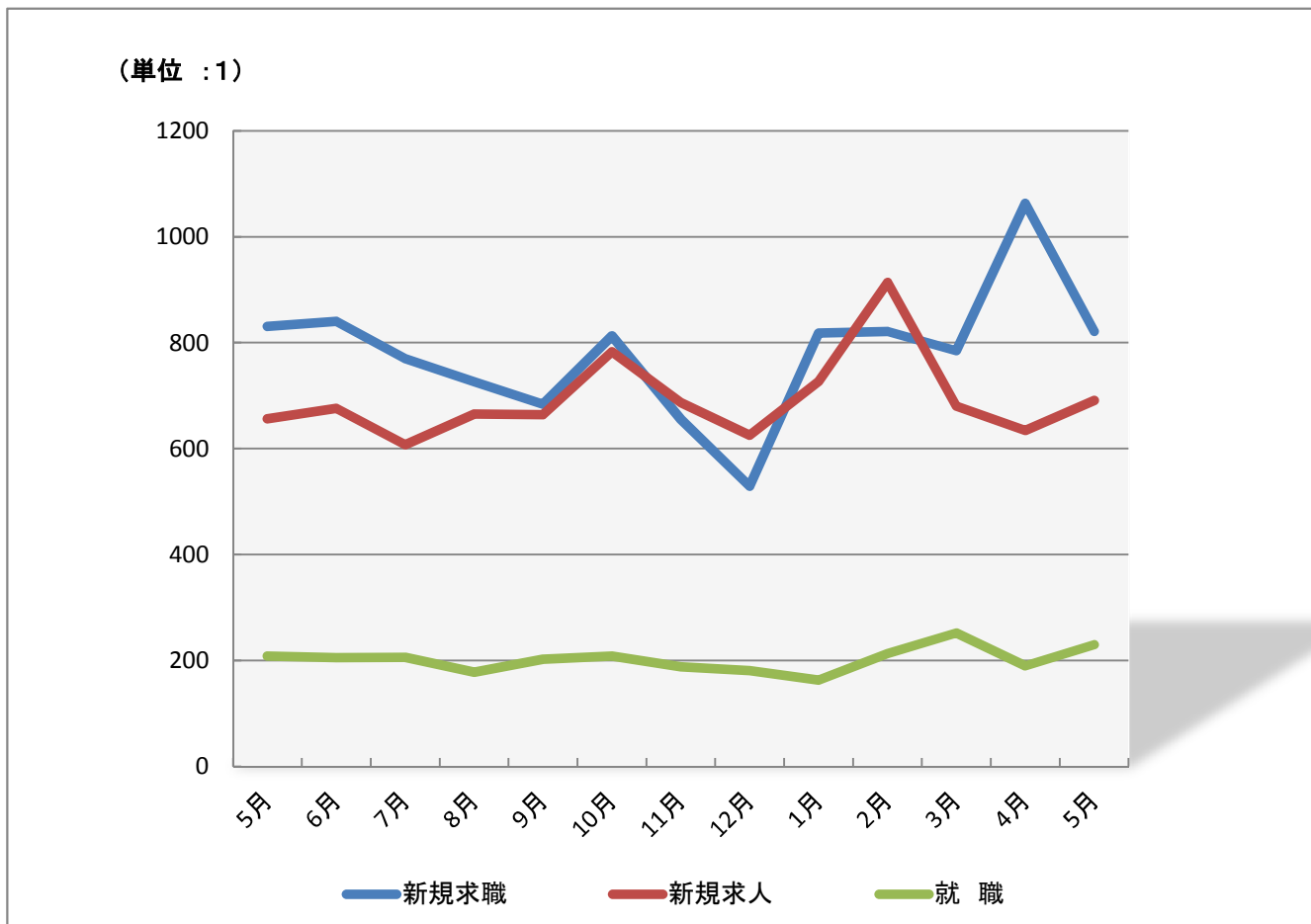


月報 みなみ

平成28年5月

ハローワーク横浜南
横浜南公共職業安定所



	平成27年								平成28年				
	5月	6月	7月	8月	9月	10月	11月	12月	1月	2月	3月	4月	5月
新規求職	831	840	770	726	684	813	655	529	818	821	785	1063	821
新規求人	656	676	607	665	664	783	687	625	727	914	680	634	691
就職	208	205	206	178	202	208	188	181	163	213	252	190	230

今月の求人倍率

	今年前月	前年同月
新規求人倍率	0.84	0.79
有効求人倍率	0.50	0.44

職業紹介状況

求人関係	今月	前月	前月比%	前年同月	前年同月比%
新規求人数	691	634	9.0	656	5.3
月間有効求人数	1,807	1,937	▲ 6.7	1,724	4.8
充足数	178	186	▲ 4.3	166	7.2
充足率%	25.8	29.3	▲ 3.54	25.3	0.5

求職関係

新規求職者数	821	1,063	▲ 22.8	831	▲ 1.2
うち雇用保険受給者	244	352	▲ 30.7	256	▲ 4.7
うち中高年齢者	403	578	▲ 30.3	404	▲ 0.2
月間有効求職者数	3,587	3,568	0.5	3,949	▲ 9.2
うち雇用保険受給者	1,379	1,344	2.6	1,598	▲ 13.7
うち中高年齢者	1,873	1,873	0.0	2,105	▲ 11.0
紹介件数	1,376	1,327	3.7	1,431	▲ 3.8
うち雇用保険受給者	369	327	12.8	417	▲ 11.5
うち中高年齢者	742	654	13.5	669	10.9
就職件数	230	190	21.1	208	10.6
うち雇用保険受給者	54	28	92.9	53	1.9
うち中高年齢者	111	89	24.7	112	▲ 0.9
就職率%	28.0	17.9	10.11	25.0	3.0

求人倍率

新規求人倍率	0.84	0.6	0.24	0.79	0.05
有効求人倍率	0.50	0.54	▲ 0.04	0.44	0.06

雇用保険状況

雇用保険適用

	今月	同年前月	同年前月比%	前年同月	前年同月比%
月 末 適 用 事 業 所 数	3,256	3,235	0.6	3,171	2.7
新規適用事業所数	25	21	19.0	12	108.3
廃止適用事業所数	6	10	▲ 40.0	4	50.0
月 末 被 保 険 者 数	63,842	62,992	1.3	62,586	2.0
資格取得者数	1,645	1,680	▲ 2.1	961	71.2
資格喪失者数	845	1,854	▲ 54.4	731	15.6
離 職 票 交 付 枚 数	543	896	▲ 39.4	441	23.1

雇用保険給付

離 職 票 提 出 件 数	347	615	▲ 43.6	361	▲ 3.9	
基本手当	受給資格決定件数	310	364	▲ 14.8	315	▲ 1.6
	初回受給者数	274	170	61.2	263	4.2
	受給者実人員	759	768	▲ 1.2	828	▲ 8.3
	支給金額(千円)	97,520	101,831	▲ 4.2	102,915	▲ 5.2
高年齢求職者 給付金	受給資格決定件数	97	159	▲ 39.0	79	22.8
	支給人員	145	97	49.5	163	▲ 11.0
	支給金額(千円)	36,867	24,688	49.3	39,866	▲ 7.5
再就職手当	支給人員	92	52	76.9	65	41.5
	支給金額(千円)	30,077	17,869	68.3	23,908	25.8

障 害 者	今月	同年前月	同年前月比%	前年同月	前年同月比%
新規求職者数	24	38	▲ 36.8	18	33.3
月間有効求職者数	442	430	2.8	349	26.6
紹介件数	82	89	▲ 7.9	80	2.5
就職件数	17	16	6.3	9	88.9

〒236-8609

横浜南公共職業安定所

横浜市金沢区寺前1-9-6

TEL (045)788-8609

FAX (045)782-9087