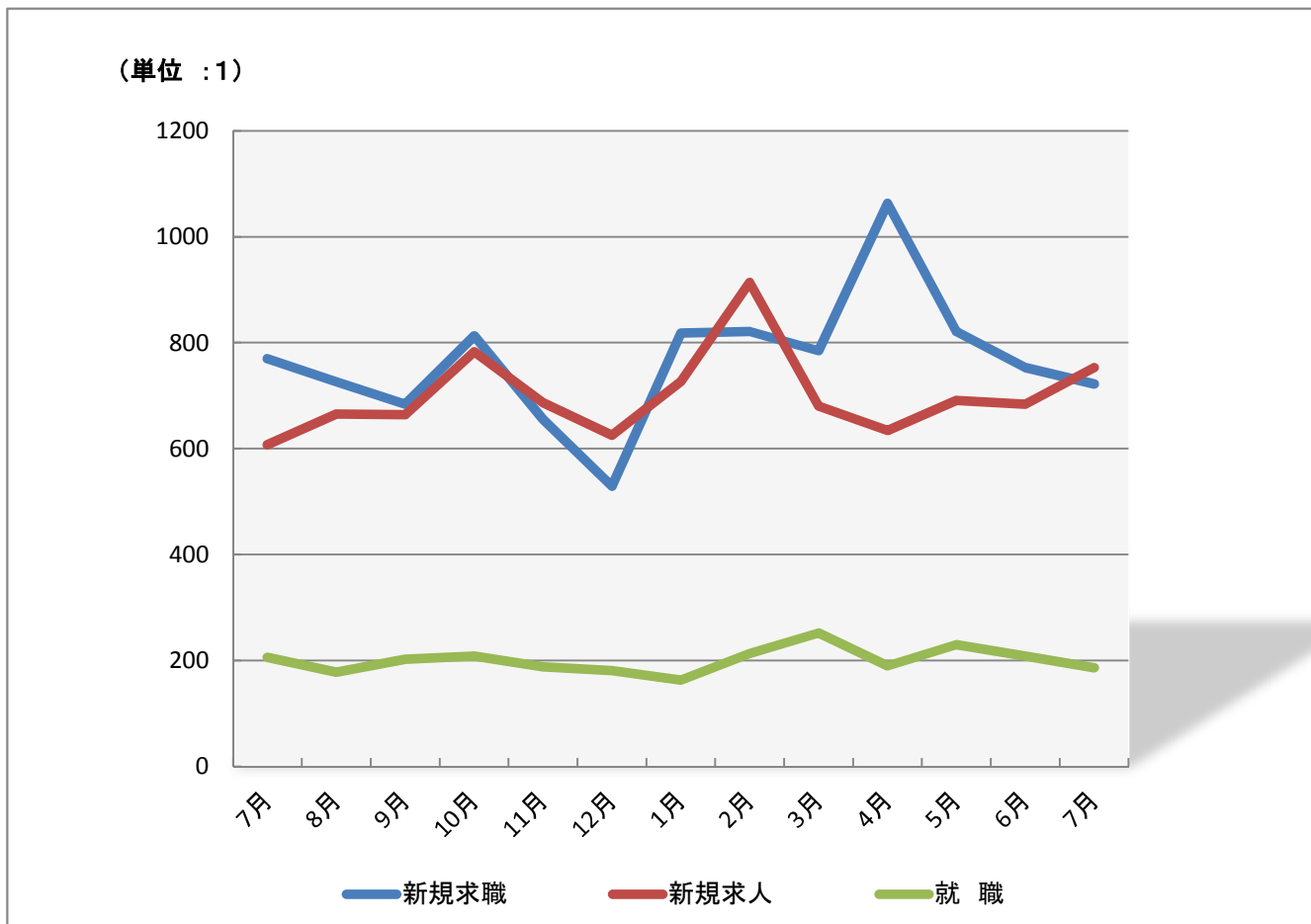


月報 みなみ

平成28年7月

ハローワーク横浜南
横浜南公共職業安定所



	平成27年						平成28年						
	7月	8月	9月	10月	11月	12月	1月	2月	3月	4月	5月	6月	7月
新規求職	770	726	684	813	655	529	818	821	785	1063	821	753	722
新規求人	607	665	664	783	687	625	727	914	680	634	691	684	753
就職	206	178	202	208	188	181	163	213	252	190	230	208	186

今月の求人倍率

	今年前月	前年同月
新規求人倍率	1.04	0.91
有効求人倍率	0.57	0.48

職業紹介状況

求人関係	今月	前月	前月比%	前年同月	前年同月比%
新規求人数	753	684	10.1	607	24.1
月間有効求人数	1,942	1,832	6.0	1,766	10.0
充足数	142	210	▲ 32.4	200	▲ 29.0
充足率%	18.9	30.7	▲ 11.84	32.9	▲ 14.0

求職関係

新規求職者数	722	753	▲ 4.1	770	▲ 6.2
うち雇用保険受給者	237	207	14.5	259	▲ 8.5
うち中高年齢者	364	403	▲ 9.7	372	▲ 2.2
月間有効求職者数	3,426	3,558	▲ 3.7	3,664	▲ 6.5
うち雇用保険受給者	1,460	1,420	2.8	1,655	▲ 11.8
うち中高年齢者	1,767	1,884	▲ 6.2	1,849	▲ 4.4
紹介件数	1,327	1,492	▲ 11.1	1,259	5.4
うち雇用保険受給者	371	370	0.3	360	3.1
うち中高年齢者	677	842	▲ 19.6	634	6.8
就職件数	186	208	▲ 10.6	206	▲ 9.7
うち雇用保険受給者	43	51	▲ 15.7	55	▲ 21.8
うち中高年齢者	99	109	▲ 9.2	98	1.0
就職率%	25.8	27.6	▲ 1.84	26.8	▲ 1.0

求人倍率

新規求人倍率	1.04	0.91	0.13	0.79	0.25
有効求人倍率	0.57	0.51	0.06	0.48	0.09

雇用保険状況

雇用保険適用

	今月	同年前月	同年前月比%	前年同月	前年同月比%
月末適用事業所数	3,273	3,267	0.2	3,188	2.7
新規適用事業所数	13	17	▲ 23.5	12	8.3
廃止適用事業所数	8	5	60.0	5	60.0
月末被保険者数	64,119	64,065	0.1	62,778	2.1
資格取得者数	784	940	▲ 16.6	708	10.7
資格喪失者数	760	689	10.3	659	15.3
離職票交付枚数	455	399	14.0	439	3.6

雇用保険給付

離職票提出件数	283	285	▲ 0.7	311	▲ 9.0	
基本手当	受給資格決定件数	241	221	9.0	263	▲ 8.4
	初回受給者数	169	177	▲ 4.5	210	▲ 19.5
	受給者実人員	848	850	▲ 0.2	1,005	▲ 15.6
	支給金額(千円)	106,384	124,797	▲ 14.8	137,187	▲ 22.5
高年齢求職者 給付金	受給資格決定件数	50	48	4.2	51	▲ 2.0
	支給人員	40	67	▲ 40.3	44	▲ 9.1
	支給金額(千円)	10,061	16,010	▲ 37.2	10,932	▲ 8.0
再就職手当	支給人員	51	64	▲ 20.3	47	8.5
	支給金額(千円)	20,329	23,321	▲ 12.8	15,768	28.9

障 害 者	今月	同年前月	同年前月比%	前年同月	前年同月比%
新規求職者数	28	38	▲ 26.3	44	▲ 36.4
月間有効求職者数	459	457	0.4	376	22.1
紹介件数	111	95	16.8	84	32.1
就職件数	8	11	▲ 27.3	6	33.3

〒236-8609

横浜南公共職業安定所

横浜市金沢区寺前1-9-6

TEL (045)788-8609

FAX (045)782-9087