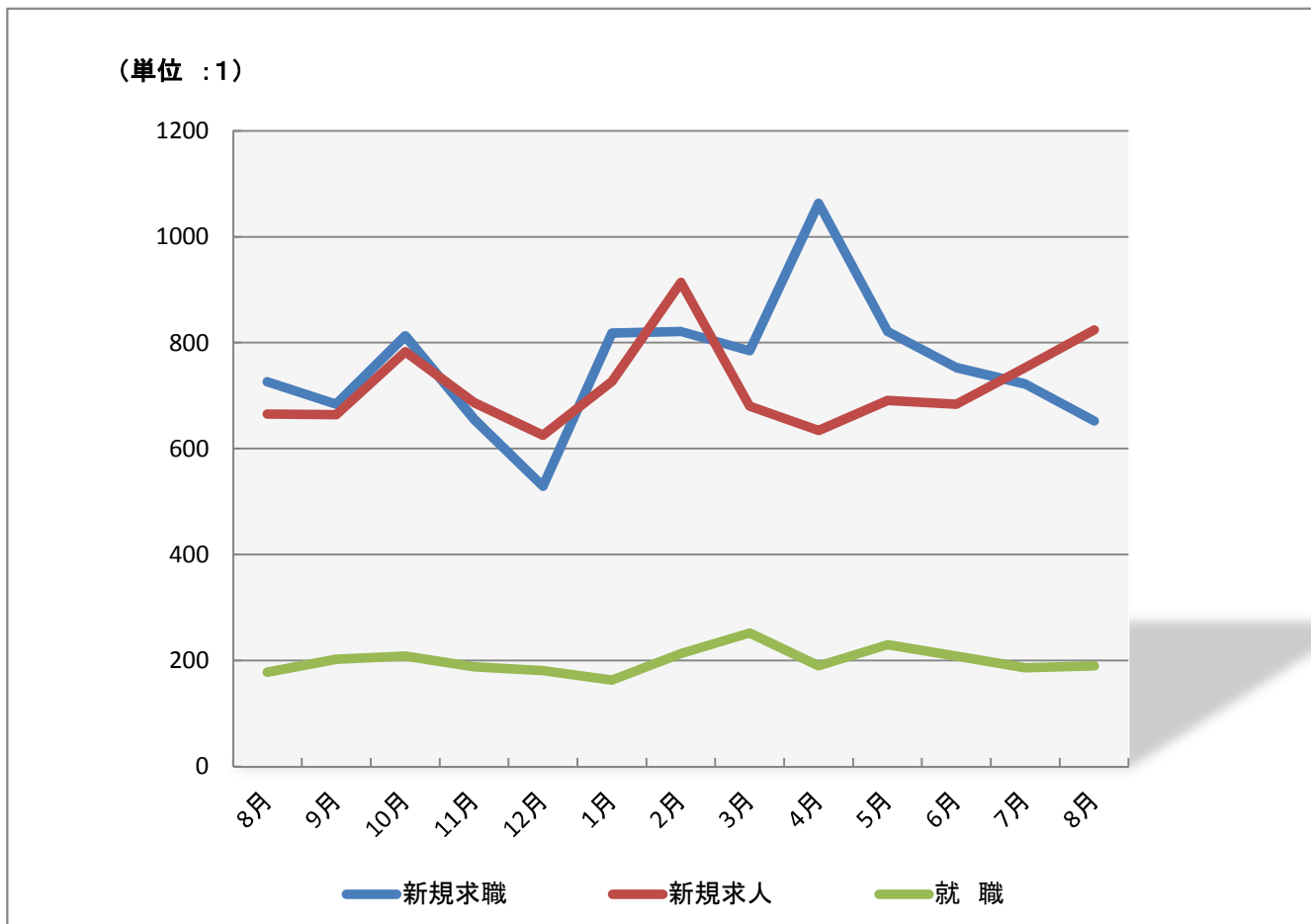


月報 み な み

平成28年8月

ハローワーク横浜南
横浜南公共職業安定所



	平成27年					平成28年							
	8月	9月	10月	11月	12月	1月	2月	3月	4月	5月	6月	7月	8月
新規求職	726	684	813	655	529	818	821	785	1063	821	753	722	652
新規求人	665	664	783	687	625	727	914	680	634	691	684	753	824
就職	178	202	208	188	181	163	213	252	190	230	208	186	190

今月の求人倍率

	今年前月	前年同月
新規求人倍率	1.26	0.92
有効求人倍率	0.63	0.52

職業紹介状況

求人関係	今月	前月	前月比%	前年同月	前年同月比%
新規求人数	824	753	9.4	665	23.9
月間有効求人数	2,093	1,942	7.8	1,830	14.4
充足数	161	142	13.4	184	▲ 12.5
充足率%	19.5	18.9	0.64	27.7	▲ 8.2

求職関係

新規求職者数	652	722	▲ 9.7	726	▲ 10.2
うち雇用保険受給者	203	237	▲ 14.3	238	▲ 14.7
うち中高年齢者	348	364	▲ 4.4	335	3.9
月間有効求職者数	3,326	3,426	▲ 2.9	3,521	▲ 5.5
うち雇用保険受給者	1,481	1,460	1.4	1,632	▲ 9.3
うち中高年齢者	1,703	1,767	▲ 3.6	1,751	▲ 2.7
紹介件数	1,180	1,327	▲ 11.1	1,310	▲ 9.9
うち雇用保険受給者	385	371	3.8	417	▲ 7.7
うち中高年齢者	697	677	3.0	687	1.5
就職件数	190	186	2.2	178	6.7
うち雇用保険受給者	56	43	30.2	47	19.1
うち中高年齢者	111	99	12.1	86	29.1
就職率%	29.1	25.8	3.34	24.5	4.6

求人倍率

新規求人倍率	1.26	1.04	0.22	0.92	0.34
有効求人倍率	0.63	0.57	0.06	0.52	0.11

雇用保険状況

雇用保険適用

	今月	同年前月	同年前月比%	前年同月	前年同月比%
月末適用事業所数	3,288	3,273	0.5	3,194	2.9
新規適用事業所数	17	13	30.8	10	70.0
廃止適用事業所数	4	8	▲ 50.0	5	▲ 20.0
月末被保険者数	64,256	64,119	0.2	62,914	2.1
資格取得者数	782	784	▲ 0.3	777	0.6
資格喪失者数	684	760	▲ 10.0	642	6.5
離職票交付枚数	443	455	▲ 2.6	416	6.5

雇用保険給付

離職票提出件数	251	283	▲ 11.3	290	▲ 13.4	
基本手当	受給資格決定件数	213	241	▲ 11.6	234	▲ 9.0
	初回受給者数	248	169	46.7	266	▲ 6.8
	受給者実人員	962	848	13.4	1,062	▲ 9.4
	支給金額(千円)	137,178	106,384	28.9	136,266	0.7
高年齢求職者 給付金	受給資格決定件数	32	50	▲ 36.0	44	▲ 27.3
	支給人員	41	40	2.5	46	▲ 10.9
	支給金額(千円)	9,817	10,061	▲ 2.4	10,577	▲ 7.2
再就職手当	支給人員	70	51	37.3	73	▲ 4.1
	支給金額(千円)	24,651	20,329	21.3	24,433	0.9

障 害 者	今月	同年前月	同年前月比%	前年同月	前年同月比%
新規求職者数	29	28	3.6	25	16.0
月間有効求職者数	428	459	▲ 6.8	374	14.4
紹 介 件 数	75	111	▲ 32.4	76	▲ 1.3
就 職 件 数	11	8	37.5	11	0.0

〒236-8609

横浜南公共職業安定所

横浜市金沢区寺前1-9-6

TEL (045)788-8609

FAX (045)782-9087