

月報

みなみ

平成29年7月

ハローワーク横浜南

横浜南公共職業安定所

横浜市金沢区寺前1-9-6

TEL 045-788-8609

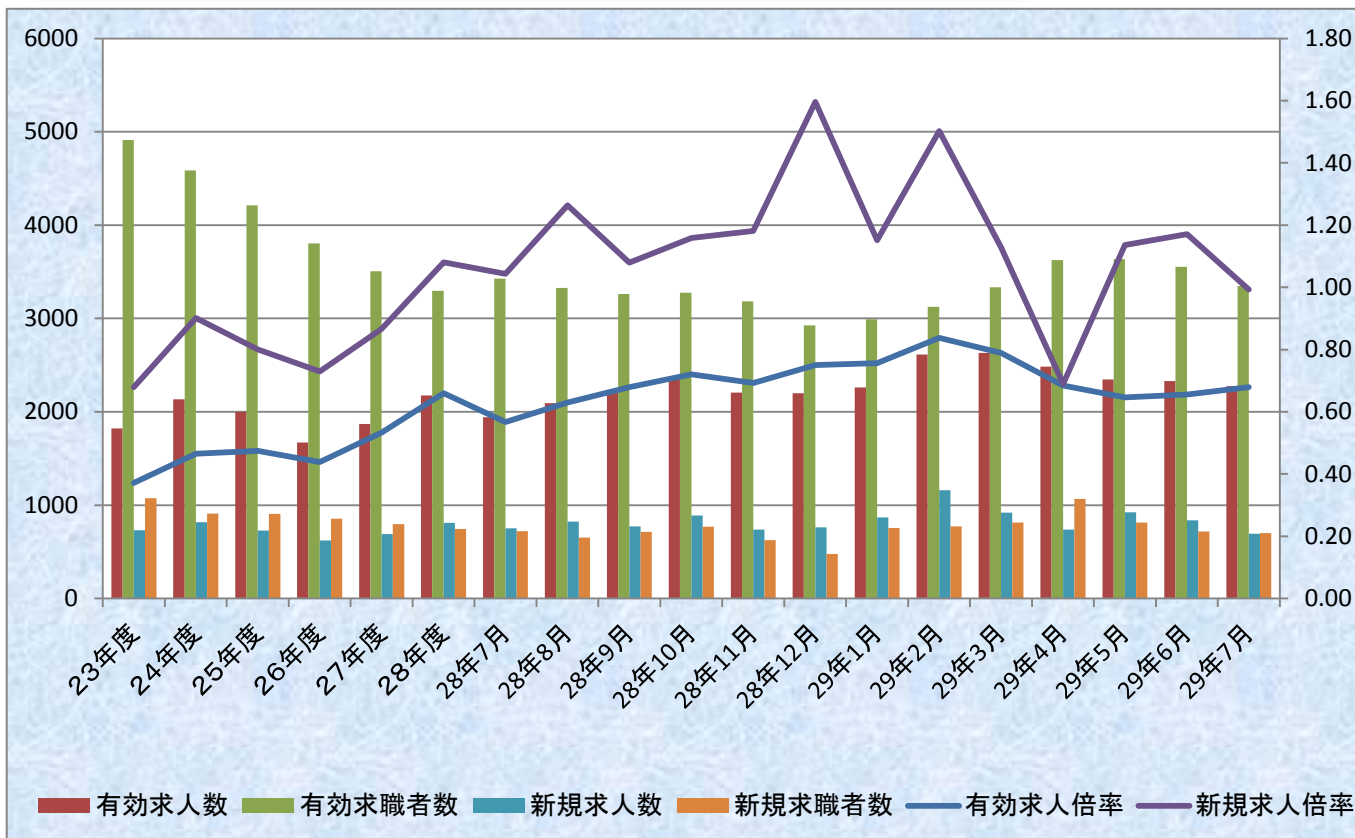
FAX 045-782-9087

一般職業紹介状況(概要)

(新規学卒者を除きパートタイムを含む)

	平成29年 7月	前月比 (%)	前年同月 比(%)
I 新規求職者数(人)	699	▲ 2.4	▲ 3.2
II 有効求職者数(人)	3348	▲ 5.7	▲ 2.3
III 新規求人数(人)	694	▲ 17.2	▲ 7.8
IV 有効求人数(人)	2275	▲ 2.3	17.1
V 紹介件数(件)	1088	▲ 19.8	▲ 18.0
VI 就職件数(件)	150	▲ 27.2	▲ 19.4
VII 充足数	156	▲ 33.0	9.9
VIII 就職率 (VI ÷ I × 100)(%)	21.5	▲ 7.3	▲ 4.3
IX 充足率 (VII ÷ III × 100)(%)	22.5	▲ 5.3	3.6

※Ⅷ、Ⅸはポイント差



	23年度	24年度	25年度	26年度	27年度	28年度	28年7月	28年8月	28年9月	28年10月	28年11月	28年12月	29年1月	29年2月	29年3月	29年4月	29年5月	29年6月	29年7月
有効求人倍率	0.37	0.46	0.47	0.44	0.53	0.66	0.57	0.63	0.68	0.72	0.69	0.75	0.76	0.84	0.79	0.68	0.65	0.66	0.68
有効求人数	1823	2132	1998	1669	1869	2175	1942	2093	2215	2358	2206	2197	2261	2615	2631	2482	2347	2328	2275
有効求職者数	4911	4587	4213	3803	3505	3297	3426	3326	3260	3276	3184	2927	2991	3124	3334	3625	3634	3552	3348
新規求人倍率	0.68	0.90	0.80	0.73	0.87	1.08	1.04	1.26	1.08	1.16	1.18	1.60	1.15	1.50	1.13	0.69	1.14	1.17	0.99
新規求人数	730	818	726	622	690	808	753	824	772	889	736	763	868	1160	919	736	922	838	694
新規求職者数	1075	908	907	853	796	745	722	652	715	767	623	478	754	772	814	1068	812	716	699

新規求人倍率 (Ⅲ ÷ I) (倍)	0.99	-0.18	-0.05
有効求人倍率 (IV ÷ II) (倍)	0.68	0.02	0.11

職業紹介業務取扱状況（平成29年度）

横浜南公共職業安定所

項目 月別等	新規求職者数			月間有効求職者数			受給者実人員		新規 求人数	月間有効 求人数	紹介件数				就職件数				充足数	新規求人倍率			有効求人倍率		
	総数	中高年	障害者	総数	中高年	障害者	総数	内女			総数	保	中高年	障害者	総数	保	中高年	障害者		当所	県	国	当所	県	国
25年度月平均	907	426	27	4,213	2,043	353	1,236	626	726	1,998	1,734	536	849	72	224	63	102	11	202	0.83	1.18	1.53	0.48	0.72	0.97
26年度月平均	853	428	28	3,803	1,954	339	1,081	569	622	1,669	1,486	413	771	78	207	56	99	10	190	0.73	1.34	1.69	0.44	0.86	1.12
27年度月平均	796	397	34	3,505	1,801	375	924	497	690	1,869	1,376	379	723	79	203	55	101	10	184	0.87	1.50	1.87	0.53	0.97	1.24
28年 4月	1,063	578	38	3,568	1,873	430	768	417	634	1,937	1,327	327	654	89	190	28	89	16	186	0.60	1.64	2.04	0.54	1.03	1.33
5月	821	403	24	3,587	1,873	442	759	430	691	1,807	1,376	369	742	82	230	54	111	17	178	0.84	1.69	2.06	0.50	1.05	1.35
6月	753	403	38	3,558	1,884	457	850	482	684	1,832	1,492	370	842	95	208	51	109	11	210	0.91	1.62	2.03	0.51	1.06	1.36
7月	722	364	28	3,426	1,767	459	848	475	753	1,942	1,327	371	677	111	186	43	99	8	142	1.04	1.61	2.03	0.57	1.06	1.37
8月	652	348	29	3,326	1,703	428	962	548	824	2,093	1,180	385	697	75	190	56	111	11	161	1.26	1.62	2.07	0.63	1.06	1.37
9月	715	369	33	3,260	1,683	404	892	522	772	2,215	1,258	392	695	67	196	56	112	11	178	1.08	1.64	2.10	0.68	1.06	1.38
10月	767	411	35	3,276	1,719	425	898	516	889	2,358	1,199	414	680	65	180	57	96	9	178	1.16	1.66	2.11	0.72	1.07	1.40
11月	623	294	43	3,184	1,661	437	835	476	736	2,206	1,128	311	616	133	184	40	99	12	194	1.18	1.61	2.15	0.69	1.07	1.41
12月	478	269	36	2,927	1,538	454	817	455	763	2,197	951	342	525	73	153	44	65	9	131	1.60	1.66	2.19	0.75	1.07	1.43
29年 1月	754	400	34	2,991	1,582	474	791	430	868	2,261	1,084	349	616	64	153	49	82	11	140	1.15	1.58	2.13	0.76	1.05	1.43
2月	772	414	30	3,124	1,659	473	813	437	1,160	2,615	1,424	401	823	69	206	45	120	6	211	1.50	1.67	2.12	0.84	1.07	1.43
3月	814	455	61	3,334	1,810	496	772	411	919	2,631	1,523	391	878	147	259	71	147	6	261	1.13	1.64	2.13	0.79	1.08	1.45
28年度計	8,934	4,708	429	39,561	20,752	5,379	10,005	5,599	9,693	26,094	15,269	4,422	8,445	1,070	2,335	594	1,240	127	2,170	-	-	-	-	-	-
28年度月平均	745	392	36	3,297	1,729	448	834	467	808	2,175	1,272	369	704	89	195	50	103	11	181	1.08	1.64	2.10	0.66	1.06	1.39
29年 4月	1,068	659	37	3,625	2,026	479	745	393	736	2,482	1,357	349	811	80	199	40	112	35	188	0.69	1.63	2.13	0.68	1.11	1.48
5月	812	436	35	3,634	2,044	490	804	445	922	2,347	1,270	368	769	87	229	54	140	16	199	1.14	1.79	2.31	0.65	1.11	1.49
6月	716	388	30	3,552	1,993	486	848	484	838	2,328	1,357	427	793	86	206	56	110	5	233	1.17	1.94	2.25	0.66	1.16	1.51
7月	699	398	22	3,348	1,856	486	883	497	694	2,275	1,088	335	648	73	150	49	75	6	156	0.99	1.86	2.27	0.68	1.20	1.52
8月																									
9月																									
10月																									
11月																									
12月																									
30年 1月																									
2月																									
3月																									
29年度計	3,295	1,881	124	14,159	7,919	1,941	3,280	1,819	3,190	9,432	5,072	1,479	3,021	326	784	199	437	62	776	-	-	-	-	-	-
29年度月平均	824	470	31	3,540	1,980	485	820	455	798	2,358	1,268	370	755	82	196	50	109	16	194	0.97	1.81	2.24	0.67	1.15	1.50

(注) 新規学卒を除き、パートを含む。

※県及び国の求人倍率は、季節調整値

一 般 職 業 紹 介 状 況

(新規学卒を除き、パートを含む。)

横浜南公共職業安定所

年月	新規求職申込件数			月間有効求職者数			新規求人数			月間有効求人数			紹介件数			就職件数			受給者実人員			就職率		求人倍率	
	前月比	前年比		前月比	前年比		前月比	前年比		前月比	前年比		前月比	前年比		前月比	前年比		前月比	前年比	新規	有効	新規	有効	
																									前月比
26年度 平均	853	—	—	3,803	—	—	622	—	—	1,669	—	—	1,486	—	—	207	—	—	1,081	—	—	24.3	5.4	0.73	0.44
27年度 平均	796	—	—	3,505	—	—	690	—	—	1,869	—	—	1,376	—	—	203	—	—	924	—	—	25.5	5.8	0.87	0.53
28年 4月	1,063	35.4	▲17.2	3,568	6.2	▲10.9	634	▲6.8	7.1	1,937	▲4.9	11.3	1,327	▲7.0	▲7.8	190	▲24.6	▲18.5	768	▲5.4	▲15.0	17.9	5.3	0.60	0.54
5月	821	▲22.8	▲1.2	3,587	0.5	▲9.2	691	9.0	5.3	1,807	▲6.7	4.8	1,376	3.7	▲3.8	230	21.1	10.6	759	▲1.2	▲8.3	28.0	6.4	0.84	0.50
6月	753	▲8.3	▲10.4	3,558	▲0.8	▲9.3	684	▲1.0	1.2	1,832	1.4	3.0	1,492	8.4	▲6.3	208	▲9.6	1.5	850	12.0	▲15.0	27.6	5.8	0.91	0.51
7月	722	▲4.1	▲6.2	3,426	▲3.7	▲6.5	753	10.1	24.1	1,942	6.0	10.0	1,327	▲11.1	5.4	186	▲10.6	▲9.7	848	▲0.2	▲15.6	25.8	5.4	1.04	0.57
8月	652	▲9.7	▲10.2	3,326	▲2.9	▲5.5	824	9.4	23.9	2,093	7.8	14.4	1,180	▲11.1	▲9.9	190	2.2	6.7	962	13.4	▲9.4	29.1	5.7	1.26	0.63
9月	715	9.7	4.5	3,260	▲2.0	▲5.4	772	▲6.3	16.3	2,215	5.8	24.2	1,258	6.6	▲8.2	196	3.2	▲3.0	892	▲7.3	▲15.8	27.4	6.0	1.08	0.68
10月	767	7.3	▲5.7	3,276	0.5	▲5.5	889	15.2	13.5	2,358	6.5	21.1	1,199	▲4.7	▲20.6	180	▲8.2	▲13.5	898	0.7	▲8.8	23.5	5.5	1.16	0.72
11月	623	▲18.8	▲4.9	3,184	▲2.8	▲3.5	736	▲17.2	7.1	2,206	▲6.4	10.7	1,128	▲5.9	▲9.0	184	2.2	▲2.1	835	▲7.0	▲4.6	29.5	5.8	1.18	0.69
12月	478	▲23.3	▲9.6	2,927	▲8.1	▲4.4	763	3.7	22.1	2,197	▲0.4	14.8	951	▲15.7	▲13.7	153	▲16.8	▲15.5	817	▲2.2	▲7.3	32.0	5.2	1.60	0.75
29年 1月	754	57.7	▲7.8	2,991	2.2	▲4.1	868	13.8	19.4	2,261	2.9	22.3	1,084	14.0	▲14.0	153	0.0	▲6.1	791	▲3.2	▲6.7	20.3	5.1	1.15	0.76
2月	772	2.4	▲6.0	3,124	4.4	▲3.6	1,160	33.6	26.9	2,615	15.7	26.8	1,424	31.4	▲9.5	206	34.6	▲3.3	813	2.8	▲1.5	26.7	6.6	1.50	0.84
3月	814	5.4	3.7	3,334	6.7	▲0.8	919	▲20.8	35.1	2,631	0.6	29.2	1,523	7.0	6.7	259	25.7	2.8	772	▲5.0	▲4.9	31.8	7.8	1.13	0.79
28年度 計	8,934	—	▲6.5	39,561	—	▲5.9	9,693	—	17.1	26,094	—	16.4	15,269	—	▲7.5	2,335	—	▲4.2	10,005	—	▲9.7	—	—	—	—
28年度 平均	745	—	—	3,297	—	—	808	—	—	2,175	—	—	1,272	—	—	195	—	—	834	—	—	26.1	5.9	1.08	0.66
29年 4月	1,068	31.2	0.5	3,625	8.7	1.6	736	▲19.9	16.1	2,482	▲5.7	28.1	1,357	▲10.9	2.3	199	▲23.2	4.7	745	▲3.5	▲3.0	18.6	5.5	0.69	0.68
5月	812	▲24.0	▲1.1	3,634	0.2	1.3	922	25.3	33.4	2,347	▲5.4	29.9	1,270	▲6.4	▲7.7	229	15.1	▲0.4	804	7.9	5.9	28.2	6.3	1.14	0.65
6月	716	▲11.8	▲4.9	3,552	▲2.3	▲0.2	838	▲9.1	22.5	2,328	▲0.8	27.1	1,357	6.9	▲9.0	206	▲10.0	▲1.0	848	5.5	▲0.2	28.8	5.8	1.17	0.66
7月	699	▲2.4	▲3.2	3,348	▲5.7	▲2.3	694	▲17.2	▲7.8	2,275	▲2.3	17.1	1,088	▲19.8	▲18.0	150	▲27.2	▲19.4	883	4.1	4.1	21.5	4.5	0.99	0.68
8月																									
9月																									
10月																									
11月																									
12月																									
30年 1月																									
2月																									
3月																									
29年度 計	3,295	—	▲63.1	14,159	—	▲64.2	3,190	—	▲67.1	9,432	—	▲63.9	5,072	—	▲66.8	784	—	▲66.4	3,280	—	▲67.2	—	—	—	—
29年度 平均	824	—	—	3,540	—	—	798	—	—	2,358	—	—	1,268	—	—	196	—	—	820	—	—	23.8	5.5	0.97	0.67

高 年 齢 者 職 業 紹 介 状 況

横浜南公共職業安定所

年月	項目	新規求職申込件数				月間有効求職者数				紹介件数				就職件数			
		全数	前年 実数	うち高年齢者		全数	前年 実数	うち高年齢者		全数	前年 実数	うち高年齢者		全数	前年 実数	うち高年齢者	
				55歳～	前年度			55歳～	前年度			55歳～	前年度			55歳～	前年度
平成25年度	平均	907	978	252	260	4,213	4,587	1,223	1,307	1,734	1,992	408	470	224	231	52	54
平成26年度	平均	853	907	256	252	3,803	4,213	1,173	1,223	1,486	1,734	405	408	207	224	52	52
平成27年度	平均	796	853	237	256	3,505	3,803	1,065	1,173	1,376	1,486	356	405	203	207	55	52
平成28年	4月	1,063	1,284	378	489	3,568	4,004	1,129	1,355	1,327	1,440	289	370	190	233	47	62
	5月	821	831	242	248	3,587	3,949	1,142	1,330	1,376	1,431	353	357	230	208	51	73
	6月	753	840	222	236	3,558	3,922	1,144	1,277	1,492	1,592	374	465	208	205	57	43
	7月	722	770	211	218	3,426	3,664	1,016	1,114	1,327	1,259	331	368	186	206	56	54
	8月	652	726	182	189	3,326	3,521	958	1,046	1,180	1,310	311	382	190	178	64	56
	9月	715	684	218	190	3,260	3,447	931	1,002	1,258	1,370	280	382	196	202	65	55
	10月	767	813	229	241	3,276	3,467	940	1,006	1,199	1,510	299	428	180	208	41	57
	11月	623	655	160	179	3,184	3,299	915	965	1,128	1,240	262	291	184	188	45	54
	12月	478	529	142	151	2,927	3,061	841	898	951	1,102	240	261	153	181	34	52
平成29年	1月	754	818	236	225	2,991	3,120	893	882	1,084	1,260	308	269	153	163	47	37
	2月	772	821	246	239	3,124	3,241	946	922	1,424	1,574	443	360	206	213	64	50
	3月	814	785	261	235	3,334	3,361	1,046	985	1,523	1,427	439	336	259	252	72	66
平成28年度	計	8,934	9,556	2,727	2,840	39,561	42,056	11,901	12,782	15,269	16,515	3,929	4,269	2,335	2,437	643	659
平成28年度	平均	745	796	227	237	3,297	3,505	992	1,065	1,272	1,376	327	356	195	203	54	55
平成29年	4月	1,068	1,063	459	378	3,625	3,568	1,256	1,129	1,357	1,327	428	289	199	190	70	47
	5月	812	821	256	242	3,634	3,587	1,256	1,142	1,270	1,376	433	353	229	230	76	51
	6月	716	753	228	222	3,552	3,558	1,241	1,144	1,357	1,492	419	374	206	208	56	57
	7月	699	722	233	211	3,348	3,426	1,088	1,016	1,088	1,327	293	331	150	186	30	56
	8月		652		182		3,326		958		1,180		311		190		64
	9月		715		218		3,260		931		1,258		280		196		65
	10月		767		229		3,276		940		1,199		299		180		41
	11月		623		160		3,184		915		1,128		262		184		45
	12月		478		142		2,927		841		951		240		153		34
平成30年	1月		754		236		2,991		893		1,084		308		153		47
	2月		772		246		3,124		946		1,424		443		206		64
	3月		814		261		3,334		1,046		1,523		439		259		72
平成29年度	計	3,295	8,934	1,176	2,727	14,159	39,561	4,841	11,901	5,072	15,269	1,573	3,929	784	2,335	232	643
平成29年度	平均	824	745	294	227	3,540	3,297	1,210	992	1,268	1,272	393	327	196	195	58	54

パートタイム職業紹介状況

横浜南公共職業安定所

年月	項目	新規求職申込件数		月間有効求職者数		新規 求人数	月間有効 紹介件数		就 職 件 数			充足数	求人倍率	
		うち女子		うち女子			うち女子		うち女子	うち保	新規		有効	
平成25年度	平均	295	214	1,319	927	348	509	324	94	61	19	93	1.18	0.72
平成26年度	平均	291	203	1,255	872	271	442	276	90	60	16	82	0.93	0.56
平成27年度	平均	277	189	1,194	800	316	414	261	89	59	18	82	1.14	0.69
平成28年	4月	395	251	1,261	821	274	382	254	75	45	5	79	0.69	0.70
	5月	321	228	1,312	859	332	415	268	110	79	16	92	1.03	0.63
	6月	251	169	1,278	811	296	442	273	102	70	12	98	1.18	0.62
	7月	231	154	1,192	780	351	364	205	81	50	10	62	1.52	0.72
	8月	214	149	1,121	731	385	364	223	84	44	15	63	1.80	0.85
	9月	277	207	1,136	768	358	444	288	99	66	25	93	1.29	0.90
	10月	283	185	1,167	778	410	397	266	85	59	17	77	1.45	0.93
	11月	215	142	1,167	761	328	334	197	80	54	13	95	1.53	0.84
	12月	147	103	1,044	673	364	267	186	65	45	15	58	2.48	0.95
平成29年	1月	252	174	1,030	668	346	350	220	73	45	21	78	1.37	0.93
	2月	289	201	1,112	733	601	577	373	102	65	14	104	2.08	1.11
	3月	284	189	1,204	782	443	516	344	125	91	22	125	1.56	1.00
平成28年度	計	3,159	2,152	14,024	9,165	4,488	4,852	3,097	1,081	713	185	1,024	1.42	0.84
平成28年度	平均	263	179	1,169	764	374	404	258	90	59	15	85	1.42	0.84
平成29年	4月	449	275	1,392	873	370	495	317	113	74	17	93	0.82	0.84
	5月	322	228	1,394	885	420	444	276	138	90	20	117	1.30	0.76
	6月	266	185	1,393	878	367	453	283	97	65	13	104	1.38	0.74
	7月	253	169	1,294	855	299	356	225	65	44	17	61	1.18	0.74
	8月													
	9月													
	10月													
	11月													
	12月													
平成30年	1月													
	2月													
	3月													
平成29年度	計	1,290	857	5,473	3,491	1,456	1,748	1,101	413	273	67	375	1.13	0.77
平成29年度	平均	323	214	1,368	873	364	437	275	103	68	17	94	1.13	0.77

雇 用 保 険 適 用 業 務 取 扱 状 況

横浜南公共職業安定所

月 別	項目 年度	事 業 所 関 係 ()内数5人未満											被 保 険 者 関 係									
		新規適用		新規委託		新規適用産業別内訳						廃止	適用事業所数		資格取得者数		資格喪失者数			離職票 交付数	被保険者数	
		5人 未満	5人 未満	建設	製造	卸小売	金融 不動産	サービス	その他	うち 委託数	うち 委託数		うち 委託数	うち 解雇者	うち 委託数							
4	28	21	19	2	2	3(3)	0	3(3)	1(1)	0	14(12)	10	3,235	904	1,680	119	1,854	150	212	896	62,992	6,231
	29	32	29	11	11	17(17)	1(1)	1	0	6(5)	7(6)	6	3,366	957	1,932	235	1,943	143	133	1,103	65,124	6,417
5	28	25	23	9	9	7(6)	1(1)	3(3)	2(2)	0	12(11)	6	3,256	909	1,645	139	845	84	61	543	63,842	6,094
	29	24	22	6	5	7(6)	2(2)	1(1)	1(1)	3(2)	10(10)	5	3,384	961	2,029	132	862	83	29	489	66,284	6,483
6	28	17	13	2	1	3(1)	2(2)	1(1)	1(1)	0	10(8)	5	3,267	910	940	105	689	98	91	399	64,065	6,110
	29	21	19	8	8	9(9)	0	1	0	2(1)	9(9)	11	3,390	963	937	116	670	85	43	367	66,506	6,502
7	28	13	13	2	2	2(2)	0	7(7)	0	0	4(4)	8	3,273	911	784	78	760	70	53	455	64,119	6,127
	29	17	17	1	1	4(4)	0	2(2)	1(1)	0	10(10)	4	3,400	962	777	62	799	72	57	486	66,466	6,493
8	28	17	12	7	5	6(4)	1(1)	2(1)	1(1)	2(1)	5(4)	4	3,288	920	782	93	684	76	25	443	64,256	6,153
	29																					
9	28	17	13	4	4	4(4)	2(2)	6(3)	0	1(1)	4(3)	31	3,273	919	700	68	597	70	30	376	64,359	6,106
	29																					
10	28	12	11	5	5	6(5)	0	1(1)	1(1)	1(1)	3(3)	4	3,281	924	762	74	678	53	23	380	64,271	6,120
	29																					
11	28	14	14	1	1	5(5)	0	1(1)	0	1(1)	7(7)	0	3,292	925	571	60	624	49	21	342	64,216	6,108
	29																					
12	28	12	11	4	4	4(4)	0	0	0	1(1)	7(6)	11	3,294	927	785	67	547	60	45	328	64,476	6,116
	29																					
1	28	14	14	6	6	2(2)	2(2)	2(2)	1(1)	1(1)	6(6)	1	3,307	933	946	158	738	76	62	491	64,641	6,181
	29																					
2	28	18	17	7	7	6(5)	1(1)	0	1(1)	1(1)	9(9)	1	3,325	939	848	99	731	57	40	478	64,829	6,218
	29																					
3	28	20	20	8	8	8(8)	1(1)	3(3)	0	0	8(8)	9	3,335	944	1,215	126	789	60	43	482	65,170	6,287
	29																					
計	28	200	180	57	54	56(49)	10(10)	29(25)	8(8)	8(7)	89(81)	90	39,426	11,065	11,658	1,186	9,536	903	706	5,613	771,236	73,851
	29	94	87	26	25	37(36)	3(3)	5(3)	2(2)	11(8)	36(25)	26	13,540	3,843	5,675	545	4,274	383	262	2,445	264,380	25,895

雇 用 保 険 給 付 ・ 適 用 状 況

横浜南公共職業安定所

項目 年月	離職票 提出 件数	基 本 手 当					全 被 保 険 者					離職票 交 付 枚 数	適 用 事 業 所				
		受給資格 決定件数	初回 受給者	受給者実人員		支給金額 (千円)	月 末 被保険者数	資 格 取得者	資 格 転入者	資 格 喪失者	月末適用 事業所数		新規 適用	移管 受	廃止 脱退	移管 発	
平成25年度 平均	363	301	254	1,236	626	168,900	61,307	824	132	778	505	3,113	10	2	9	2	
平成26年度 平均	344	274	233	1,081	569	144,289	61,837	825	113	745	463	3,133	12	1	9	2	
平成27年度 平均	312	245	206	924	497	126,149	62,863	831	51	734	451	3,191	14	2	8	2	
平成28年 4月	615	364	170	768	417	101,831	62,992	1,680	255	1,854	896	3,235	21	3	10	3	
5月	347	310	274	759	430	97,520	63,842	1,645	288	845	543	3,256	25	4	6	2	
6月	285	221	177	850	482	124,797	64,065	940	123	689	399	3,267	17	2	5	3	
7月	283	241	169	848	475	106,384	64,119	784	204	760	455	3,273	13	6	8	5	
8月	251	213	248	962	548	137,178	64,256	782	163	684	443	3,288	17	3	4	1	
9月	265	207	173	892	522	115,243	64,359	700	85	597	376	3,273	17	2	31	1	
10月	312	232	179	898	516	120,551	64,271	762	124	678	380	3,281	12	3	4	3	
11月	235	203	194	835	476	111,902	64,216	571	58	624	342	3,292	14	0	0	3	
12月	163	144	152	817	455	107,090	64,476	785	63	547	328	3,294	12	1	11	0	
平成29年 1月	300	226	155	791	430	114,628	64,641	946	71	738	491	3,307	14	2	1	2	
2月	210	168	193	813	437	99,768	64,829	848	186	731	478	3,325	18	4	1	3	
3月	273	214	155	772	411	105,219	65,170	1,215	47	789	482	3,335	20	2	9	0	
平成28年度 計	3,539	2,743	2,239	10,005	5,599	1,342,111	771,236	11,658	1,667	9,536	5,613	-	200	32	90	26	
平成28年度 平均	295	229	187	834	467	111,843	64,270	972	139	795	468	3,286	17	3	8	2	
平成29年 4月	559	380	167	745	393	98,007	65,124	1,932	168	1,943	1,103	3,366	32	6	6	1	
5月	384	321	280	804	445	104,949	66,284	2,029	326	862	489	3,384	24	0	5	2	
6月	291	237	191	848	484	111,362	66,506	937	42	670	367	3,390	21	0	11	4	
7月	278	220	200	883	497	115,295	66,466	777	61	799	486	3,400	17	2	4	4	
8月																	
9月																	
10月																	
11月																	
12月																	
平成30年 1月																	
2月																	
3月																	
平成29年度 計	1,512	1,158	838	3,280	1,819	429,613	264,380	5,675	597	4,274	2,445	-	94	8	26	11	
平成29年度 平均	378	290	210	820	455	107,403	66,095	1,419	149	1,069	611	3,385	24	2	7	3	