

業 務 月 報

平成 26 年 8 月

松田公共職業安定所

一般職業紹介状況

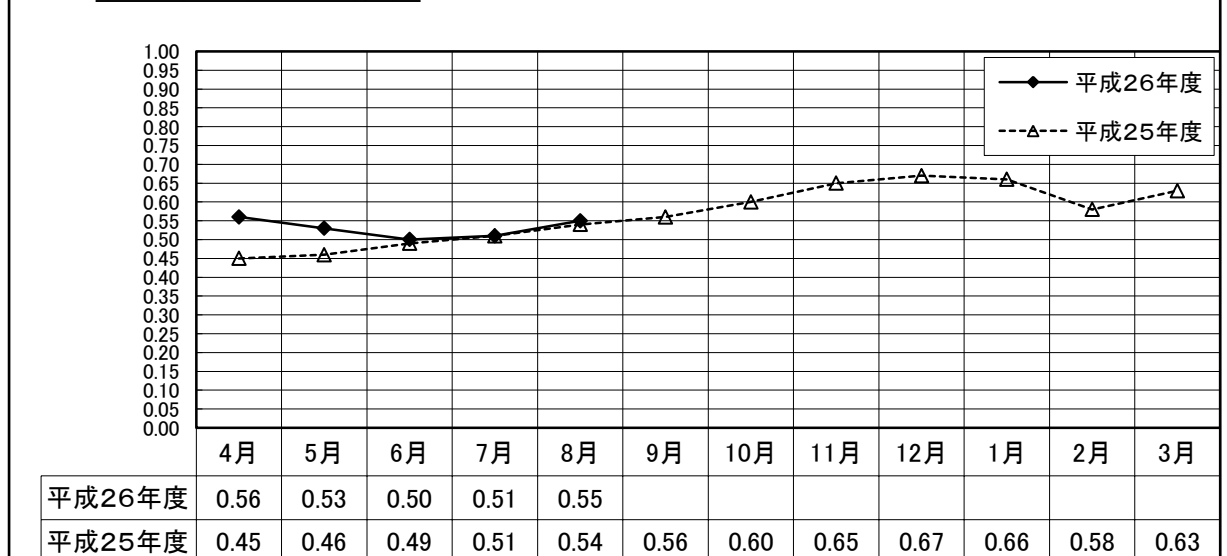
(学卒を除き、秦野市ふるさとハローワーク扱を含む)

項目		区分	計	男	女	前月	前年同月
求 職	新規求職申込件数		676	357	319	927	781
		うち雇用保険受給者	157	71	86	200	201
		※うち中高年	311	184	127	413	333
		うちパート	215	63	152	266	216
	月間有効求職者数		3,628	1,921	1,707	3,838	4,147
		うち雇用保険受給者	1,501	699	802	1,565	1,893
		※うち中高年	1,773	1,032	741	1,860	1,959
		うちパート	1,154	344	810	1,229	1,219
紹 介	紹介件数		1,167	732	435	1,362	1,265
		うち雇用保険受給者	275	160	115	312	341
		※うち中高年	526	359	167	571	601
		うちパート	329	139	190	363	348
就 職	就職件数		209	119	90	229	237
		うち雇用保険受給者	48	28	20	53	57
		※うち中高年	90	52	38	89	98
		うちパート	86	31	55	88	91
求 人	新規求人数		778			749	856
		うちパート	333			312	444
	月間有効求人数		2,004			1,944	2,239
		うちパート	861			855	957

うち《秦野市ふるさとハローワーク 取扱分》

項目	区分	計	男	女	前月	前年同月
新規求職申込件数		173	89	84	215	169
就 職 件 数		80	42	38	86	85

有効求人倍率の推移



雇用保険業務取扱状況

(労働市場センター集計)

雇用保険適用関係

項目	区分	計	男	女	前月	前年同月
新規適用事業所数		10			13	9
廃止事業所数		4			4	9
月末現在適用事業所数		2,702			2,697	2,674
資格取得者数		370	181	189	507	452
資格喪失者数		491	236	255	545	464
月末現在被保険者数		46,695	30,559	16,136	46,820	46,880

雇用保険給付関係

[金額は千円単位]

項目	区分	計	男	女	前月	前年同月		
一般求職者給付	基本手当基本分	離職票提出件数	210	86	124	252	198	
		受給資格決定件数	252	101	151	221	224	
		支給総額	137,822	76,472	61,350	155,264	195,952	
			初回受給者数	199	73	126	209	255
			受給者実人員	1,031	481	550	1,021	1,341
			支給終了者数	148	65	83	121	201
			支給金額	126,483	68,891	57,592	145,513	182,341
高年齢求職者給付		受給者数	29	22	7	40	33	
		支給金額	6,819	5,664	1,155	8,798	6,413	
短期特例給付		受給者数	0	0	0	0	0	
		支給金額	0	0	0	0	0	
常用就職支度手当		支給人員	1	1	0	1	2	
		支給金額	208	208	0	95	423	
再就職手当		支給人員	67	40	27	76	74	
		支給金額	24,505	16,608	7,897	24,647	28,943	
日雇給付		受給者実人員	7	6	1	7	10	
		支給金額	555	480	75	577	720	
高年齢雇用継続給付	基本給付金	受給者数	437	382	55	274	22	
		支給金額	21,362	19,720	1,642	13,094	20,777	
	再就職給付金	受給者数	0	0	0	0	0	
		支給金額	0	0	0	0	0	
育児休業給付	基本給付金	受給者数	95	2	93	104	107	
		支給金額	24,928	620	24,308	25,665	25,147	
	復帰給付金	受給者数	0	0	0	0	0	
		支給金額	0	0	0	0	0	
教育訓練給付		受給者数	23	9	14	16	41	
		支給金額	618	236	382	415	1,460	
介護休業給付		受給者数	1	0	1	2	0	
		支給金額	151	0	151	421	0	