

業 務 月 報

平成 25 年 6 月

松田公共職業安定所

一般職業紹介状況

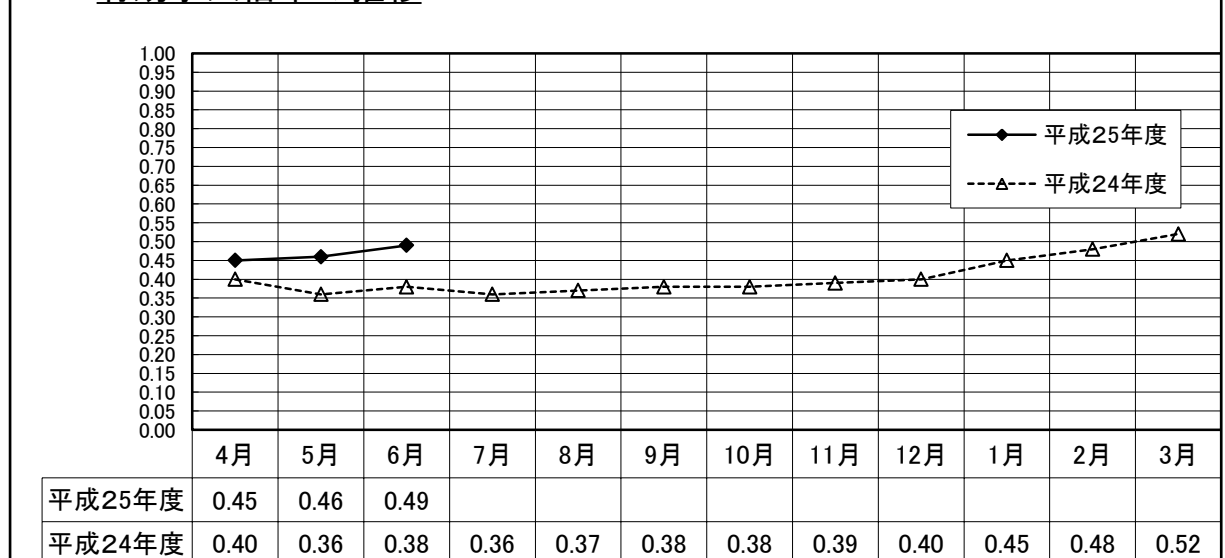
(学卒を除き、秦野市ふるさとハローワーク扱を含む)

| 項目 | | 区分 | 計 | 男 | 女 | 前月 | 前年同月 |
|-----|----------|-----------|-------|-------|-------|-------|-------|
| 求 職 | 新規求職申込件数 | | 909 | 485 | 424 | 973 | 898 |
| | | うち雇用保険受給者 | 255 | 154 | 101 | 249 | 219 |
| | | ※うち中高年 | 417 | 256 | 161 | 387 | 368 |
| | | うちパート | 268 | 77 | 191 | 319 | 283 |
| | 月間有効求職者数 | | 4,488 | 2,449 | 2,039 | 4,573 | 4,208 |
| | | うち雇用保険受給者 | 1,897 | 979 | 918 | 1,907 | 1,852 |
| | | ※うち中高年 | 2,116 | 1,308 | 808 | 2,114 | 1,959 |
| | | うちパート | 1,391 | 440 | 951 | 1,406 | 544 |
| 紹 介 | 紹介件数 | | 1,644 | 1,034 | 610 | 1,810 | 1,654 |
| | | うち雇用保険受給者 | 364 | 231 | 133 | 440 | 402 |
| | | ※うち中高年 | 647 | 429 | 218 | 735 | 656 |
| | | うちパート | 489 | 208 | 281 | 554 | 460 |
| 就 職 | 就職件数 | | 240 | 119 | 121 | 263 | 221 |
| | | うち雇用保険受給者 | 51 | 21 | 30 | 60 | 44 |
| | | ※うち中高年 | 109 | 63 | 46 | 119 | 91 |
| | | うちパート | 114 | 38 | 76 | 128 | 98 |
| 求 人 | 新規求人数 | | 775 | | | 822 | 590 |
| | | うちパート | 286 | | | 479 | 313 |
| | 月間有効求人数 | | 2,195 | | | 2,114 | 1,580 |
| | | うちパート | 1,004 | | | 1,048 | 807 |

うち《秦野市ふるさとハローワーク 取扱分》

| 項目 | 区分 | 計 | 男 | 女 | 前月 | 前年同月 |
|----------|----|-----|-----|-----|-----|------|
| 新規求職申込件数 | | 230 | 101 | 129 | 219 | 229 |
| 就 職 件 数 | | 85 | 34 | 51 | 95 | 87 |

有効求人倍率の推移



雇用保険業務取扱状況

(労働市場センター集計)

雇用保険適用関係

| 項目 | 区分 | 計 | 男 | 女 | 前月 | 前年同月 |
|------------|----|--------|--------|--------|--------|--------|
| | | | | | | |
| 新規適用事業所数 | | 11 | | | 18 | 12 |
| 廃止事業所数 | | 8 | | | 11 | 13 |
| 月末現在適用事業所数 | | 2,675 | | | 2,673 | 2,638 |
| 資格取得者数 | | 432 | 226 | 206 | 753 | 445 |
| 資格喪失者数 | | 585 | 354 | 231 | 493 | 458 |
| 月末現在被保険者数 | | 46,957 | 30,857 | 16,100 | 47,164 | 48,324 |

雇用保険給付関係

[金額は千円単位]

| 項目 | 区分 | 計 | 男 | 女 | 前月 | 前年同月 | |
|-----------|---------|----------|---------|---------|--------|---------|---------|
| | | | | | | | |
| 一般求職者給付 | 基本手当基本分 | 離職票提出件数 | 281 | 167 | 114 | 284 | 248 |
| | | 受給資格決定件数 | 278 | 160 | 118 | 325 | 283 |
| | | 支給総額 | 170,155 | 101,562 | 68,593 | 198,246 | 171,831 |
| | | 初回受給者数 | 203 | 84 | 119 | 468 | 254 |
| | | 受給者実人員 | 1,250 | 654 | 596 | 1,299 | 1,230 |
| | | 支給終了者数 | 134 | 53 | 81 | 181 | 122 |
| | | 支給金額 | 160,173 | 96,173 | 64,000 | 185,151 | 157,359 |
| 高年齢求職者給付 | | 受給者数 | 28 | 16 | 12 | 64 | 31 |
| | | 支給金額 | 5,966 | 3,913 | 2,053 | 13,188 | 6,976 |
| 短期特例給付 | | 受給者数 | 0 | 0 | 0 | 0 | 0 |
| | | 支給金額 | 0 | 0 | 0 | 0 | 0 |
| 常用就職支度手当 | | 支給人員 | 1 | 1 | 0 | 1 | 3 |
| | | 支給金額 | 211 | 211 | 0 | 175 | 262 |
| 再就職手当 | | 支給人員 | 47 | 35 | 12 | 91 | 47 |
| | | 支給金額 | 17,665 | 13,654 | 4,011 | 28,228 | 13,957 |
| 日雇給付 | | 受給者実人員 | 8 | 7 | 1 | 8 | 7 |
| | | 支給金額 | 653 | 570 | 83 | 758 | 645 |
| 高年齢雇用継続給付 | 基本給付金 | 受給者数 | 451 | 395 | 56 | 315 | 500 |
| | | 支給金額 | 21,646 | 19,955 | 1,691 | 15,254 | 23,845 |
| | 再就職給付金 | 受給者数 | 0 | 0 | 0 | 0 | 0 |
| | | 支給金額 | 0 | 0 | 0 | 0 | 0 |
| 育児休業給付 | 基本給付金 | 受給者数 | 112 | 1 | 111 | 302 | 95 |
| | | 支給金額 | 25,808 | 144 | 25,664 | 34,611 | 22,578 |
| | 復帰給付金 | 受給者数 | 0 | 0 | 0 | 0 | 0 |
| | | 支給金額 | 0 | 0 | 0 | 0 | 0 |
| 教育訓練給付 | | 受給者数 | 29 | 14 | 15 | 29 | 12 |
| | | 支給金額 | 933 | 591 | 342 | 848 | 408 |
| 介護休業給付 | | 受給者数 | 2 | 0 | 2 | 1 | 2 |
| | | 支給金額 | 459 | 0 | 459 | 283 | 462 |