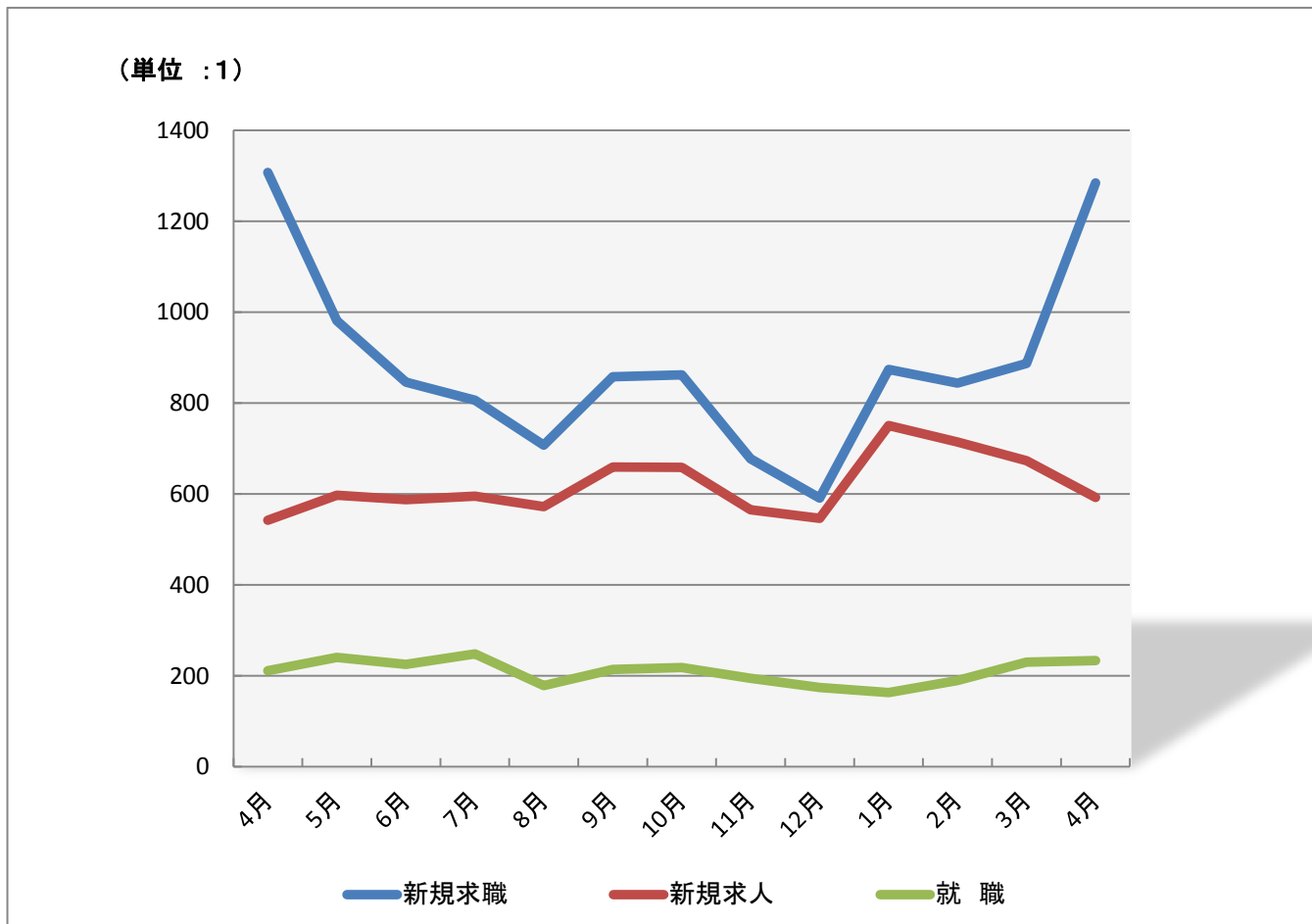


# 月報 みなみ

平成27年4月

ハローワーク横浜南  
横浜南公共職業安定所



	平成26年				平成27年				平成27年				
	4月	5月	6月	7月	8月	9月	10月	11月	12月	1月	2月	3月	4月
新規求職	1307	981	846	806	707	858	862	677	591	874	844	887	1284
新規求人	542	597	587	595	572	659	658	565	546	750	714	673	592
就職	211	240	225	248	178	214	218	194	174	163	189	230	233

## 今月の求人倍率

	今年前月	前年同月
新規求人倍率	0.46	0.41
有効求人倍率	0.43	0.37

## 職業紹介状況

求人関係	今月	前月	前月比%	前年同月	前年同月比%
新規求人数	592	673	▲ 12.0	542	9.2
月間有効求人数	1,741	1,895	▲ 8.1	1,559	11.7
充足数	212	232	▲ 8.6	235	▲ 9.8
充足率%	35.8	34.5	3.8	43.4	▲ 7.6

## 求職関係

新規求職者数	1,284	887	44.8	1,307	▲ 1.8
うち雇用保険受給者	440	219	100.9	460	▲ 4.3
うち中高年齢者	707	446	58.5	652	8.4
月間有効求職者数	4,004	3,645	9.8	4,181	▲ 4.2
うち雇用保険受給者	1,555	1,422	9.4	1,755	▲ 11.4
うち中高年齢者	2,153	1,930	11.6	2,108	2.1
紹介件数	1,440	1,661	▲ 13.3	1,769	▲ 18.6
うち雇用保険受給者	340	381	▲ 10.8	419	▲ 18.9
うち中高年齢者	714	866	▲ 17.6	876	▲ 18.5
就職件数	233	230	1.3	211	10.4
うち雇用保険受給者	54	53	1.9	49	10.2
うち中高年齢者	109	120	▲ 9.2	96	13.5
就職率%	18.1	25.9	▲ 29.9	16.1	2.0

## 求人倍率

新規求人倍率	0.46	0.76	▲ 39.3	0.41	0.05
有効求人倍率	0.43	0.52	▲ 16.4	0.37	0.06

## 雇用保険状況

### 雇用保険適用

	今月	同年前月	同年前月比%	前年同月	前年同月比%
月 末 適 用 事 業 所 数	3,162	3,151	0.3	3,126	1.2
新規適用事業所数	21	16	31.3	17	23.5
廃止適用事業所数	10	10	0.0	11	▲ 9.1
月 末 被 保 険 者 数	62,340	62,002	0.5	61,234	1.8
資格取得者数	2,368	741	219.6	2,008	17.9
資格喪失者数	1,982	679	191.9	2,016	▲ 1.7
離 職 票 交 付 枚 数	1,079	453	138.2	1,138	▲ 5.2

### 雇用保険給付

離 職 票 提 出 件 数	717	292	145.5	695	3.2	
基本手当	受給資格決定件数	464	217	113.8	502	▲ 7.6
	初回受給者数	227	198	14.6	234	▲ 3.0
	受給者実人員	903	906	▲ 0.3	1,040	▲ 13.2
	支給金額(千円)	126,204	125,114	0.9	141,925	▲ 11.1
高年齢求職者 給付金	受給資格決定件数	206	60	243.3	157	31.2
	支給人員	116	68	70.6	107	8.4
	支給金額(千円)	29,916	16,127	85.5	25,839	15.8
再就職手当	支給人員	40	69	▲ 42.0	80	▲ 50.0
	支給金額(千円)	16,922	22,749	▲ 25.6	27,896	▲ 39.3

障 害 者	今月	同年前月	同年前月比%	前年同月	前年同月比%
新規求職者数	38	35	8.6	43	▲ 11.6
月間有効求職者数	354	347	2.0	339	4.4
紹介件数	75	122	▲ 38.5	114	▲ 34.2
就職件数	13	20	▲ 35.0	11	18.2

〒236-8609

横浜南公共職業安定所

横浜市金沢区寺前1-9-6

TEL (045)788-8609

FAX (045)782-9087