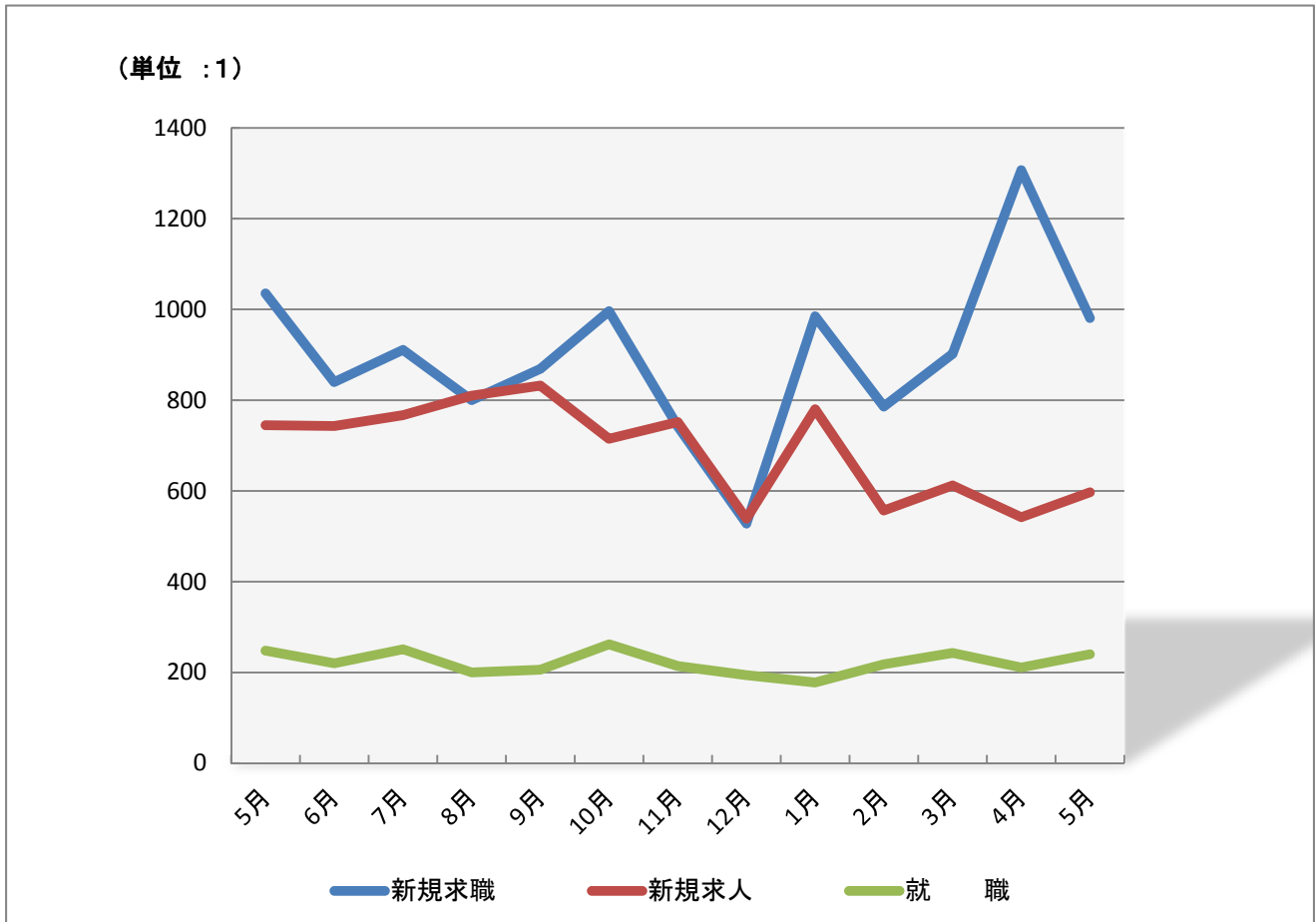


月報 みなみ

平成26年5月

ハローワーク横浜南
横浜南公共職業安定所



	平成25年					平成26年							
	5月	6月	7月	8月	9月	10月	11月	12月	1月	2月	3月	4月	5月
新規求職	1035	840	911	800	869	996	742	528	985	786	902	1307	981
新規求人	745	743	767	810	832	715	752	539	780	557	612	542	597
就職	248	220	251	200	206	262	214	194	178	218	243	211	240

今月の求人倍率

	今年前月	前年同月
新規求人倍率	0.61	0.41
有効求人倍率	0.35	0.37

職業紹介状況

求人関係	今月	前月	前月比%	前年同月	前年同月比%
新規求人数	597	542	10.1	745	▲ 19.9
月間有効求人数	1,528	1,559	▲ 2.0	2,071	▲ 26.2
充足数	188	235	▲ 20.0	233	▲ 19.3
充足率%	31.5	43.4	▲ 27.4	31.3	0.2

求職関係

新規求職者数	981	1,307	▲ 24.9	1,035	▲ 5.2
うち雇用保険受給者	273	460	▲ 40.7	292	▲ 6.5
うち中高年齢者	470	652	▲ 27.9	494	▲ 4.9
月間有効求職者数	4,313	4,181	3.2	4,927	▲ 12.5
うち雇用保険受給者	1,797	1,755	2.4	2,045	▲ 12.1
うち中高年齢者	2,157	2,108	2.3	2,395	▲ 9.9
紹介件数	1,756	1,769	▲ 0.7	2,012	▲ 12.7
うち雇用保険受給者	445	419	6.2	585	▲ 23.9
うち中高年齢者	832	876	▲ 5.0	978	▲ 14.9
就職件数	240	211	13.7	248	▲ 3.2
うち雇用保険受給者	59	49	20.4	70	▲ 15.7
うち中高年齢者	102	96	6.3	106	▲ 3.8
就職率%	24.5	16.1	52.0	24.0	0.5

求人倍率

新規求人倍率	0.61	0.41	48.4	0.72	▲ 0.11
有効求人倍率	0.35	0.37	▲ 4.2	0.42	▲ 0.07

雇用保険状況

雇用保険適用

	今月	同年前月	同年前月比%	前年同月	前年同月比%
月 末 適 用 事 業 所 数	3,131	3,126	0.2	3,110	0.7
新規適用事業所数	11	17	▲ 35.3	11	0.0
廃止適用事業所数	6	11	▲ 45.5	7	▲ 14.3
月 末 被 保 険 者 数	61,858	61,234	1.0	60,907	1.6
資格取得者数	1,155	2,008	▲ 42.5	1,355	▲ 14.8
資格喪失者数	667	2,016	▲ 66.9	903	▲ 26.1
離 職 票 交 付 枚 数	449	1,138	▲ 60.5	683	▲ 34.3

雇用保険給付

離 職 票 提 出 件 数	457	695	▲ 34.2	439	4.1	
基本手当	受給資格決定件数	347	502	▲ 30.9	397	▲ 12.6
	初回受給者数	361	234	54.3	461	▲ 21.7
	受給者実人員	1,092	1,040	5.0	1,338	▲ 18.4
	支給金額(千円)	142,982	141,925	0.7	189,001	▲ 24.3
高年齢求職者 給付金	受給資格決定件数	94	157	▲ 40.1	79	19.0
	支給人員	124	107	15.9	124	0.0
	支給金額(千円)	29,067	25,839	12.5	29,730	▲ 2.2
再就職手当	支給人員	32	80	▲ 60.0	113	▲ 71.7
	支給金額(千円)	9,299	27,896	▲ 66.7	37,503	▲ 75.2

障 害 者	今月	同年前月	同年前月比%	前年同月	前年同月比%
新規求職者数	32	43	▲ 25.6	30	6.7
月間有効求職者数	336	339	▲ 0.9	426	▲ 21.1
紹介件数	98	114	▲ 14.0	61	60.7
就職件数	18	11	63.6	7	157.1

〒236-8609

横浜南公共職業安定所

横浜市金沢区寺前1-9-6

TEL (045)788-8609

FAX (045)782-9087