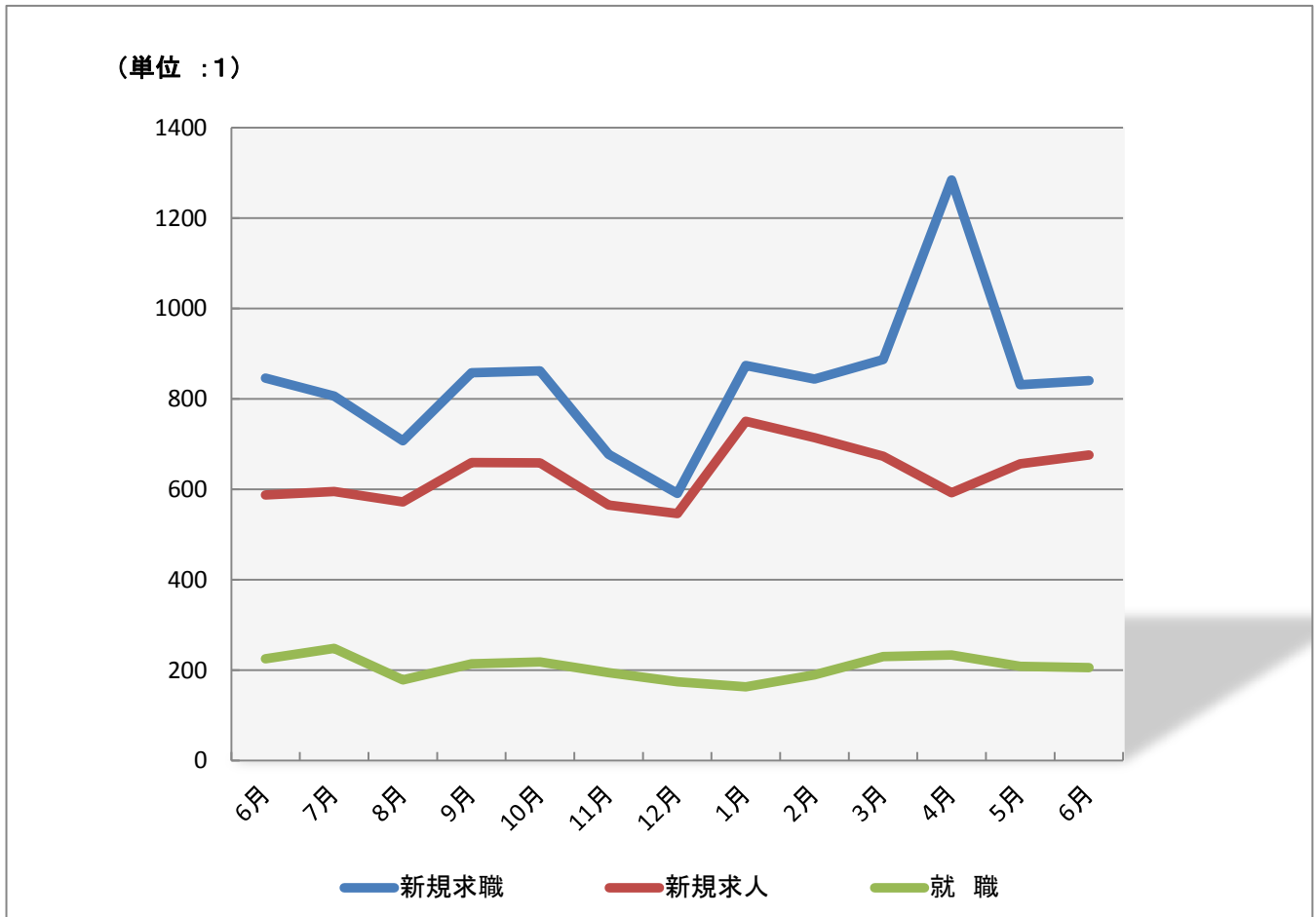


月報 みなみ

平成27年6月

ハローワーク横浜南
横浜南公共職業安定所



	平成26年							平成27年					
	6月	7月	8月	9月	10月	11月	12月	1月	2月	3月	4月	5月	6月
新規求職	846	806	707	858	862	677	591	874	844	887	1284	831	840
新規求人	587	595	572	659	658	565	546	750	714	673	592	656	676
就職	225	248	178	214	218	194	174	163	189	230	233	208	205

今月の求人倍率

	今年前月	前年同月
新規求人倍率	0.80	0.69
有効求人倍率	0.45	0.37

職業紹介状況

求人関係	今月	前月	前月比%	前年同月	前年同月比%
新規求人数	676	656	3.0	587	15.2
月間有効求人数	1,779	1,724	3.2	1,583	12.4
充足数	178	166	7.2	199	▲ 10.6
充足率%	26.3	25.3	1.0	33.9	▲ 7.6

求職関係

新規求職者数	840	831	1.1	846	▲ 0.7
うち雇用保険受給者	225	256	▲ 12.1	265	▲ 15.1
うち中高年齢者	396	404	▲ 2.0	410	▲ 3.4
月間有効求職者数	3,922	3,949	▲ 0.7	4,263	▲ 8.0
うち雇用保険受給者	1,652	1,598	3.4	1,852	▲ 10.8
うち中高年齢者	2,039	2,105	▲ 3.1	2,141	▲ 4.8
紹介件数	1,592	1,431	11.3	1,597	▲ 0.3
うち雇用保険受給者	437	417	4.8	445	▲ 1.8
うち中高年齢者	836	669	25.0	790	5.8
就職件数	205	208	▲ 1.4	225	▲ 8.9
うち雇用保険受給者	54	53	1.9	60	▲ 10.0
うち中高年齢者	88	112	▲ 21.4	107	▲ 17.8
就職率%	24.4	25.0	▲ 0.6	26.6	▲ 2.2

求人倍率

新規求人倍率	0.80	0.79	0.01	0.69	0.11
有効求人倍率	0.45	0.44	0.01	0.37	0.08

雇用保険状況

雇用保険適用

	今月	同年前月	同年前月比%	前年同月	前年同月比%
月 末 適 用 事 業 所 数	3,182	3,171	0.3	3,131	1.6
新規適用事業所数	13	12	8.3	11	18.2
廃止適用事業所数	5	4	25.0	10	▲ 50.0
月 末 被 保 険 者 数	62,786	62,586	0.3	62,049	1.2
資格取得者数	728	961	▲ 24.2	799	▲ 8.9
資格喪失者数	610	731	▲ 16.6	616	▲ 1.0
離 職 票 交 付 枚 数	391	441	▲ 11.3	381	2.6

雇用保険給付

離 職 票 提 出 件 数	300	361	▲ 16.9	331	▲ 9.4	
基本手当	受給資格決定件数	238	315	▲ 24.4	325	▲ 26.8
	初回受給者数	223	263	▲ 15.2	289	▲ 22.8
	受給者実人員	1,000	828	20.8	1,183	▲ 15.5
	支給金額(千円)	143,321	102,915	39.3	158,259	▲ 9.4
高年齢求職者 給付金	受給資格決定件数	55	79	▲ 30.4	50	10.0
	支給人員	64	163	▲ 60.7	70	▲ 8.6
	支給金額(千円)	15,493	39,866	▲ 61.1	16,495	▲ 6.1
再就職手当	支給人員	73	65	12.3	79	▲ 7.6
	支給金額(千円)	29,100	23,908	21.7	27,052	7.6

障 害 者	今月	同年前月	同年前月比%	前年同月	前年同月比%
新規求職者数	26	18	44.4	18	44.4
月間有効求職者数	353	349	1.1	335	5.4
紹介件数	116	80	45.0	56	107.1
就職件数	10	9	11.1	12	▲ 16.7

〒236-8609

横浜南公共職業安定所

横浜市金沢区寺前1-9-6

TEL (045)788-8609

FAX (045)782-9087