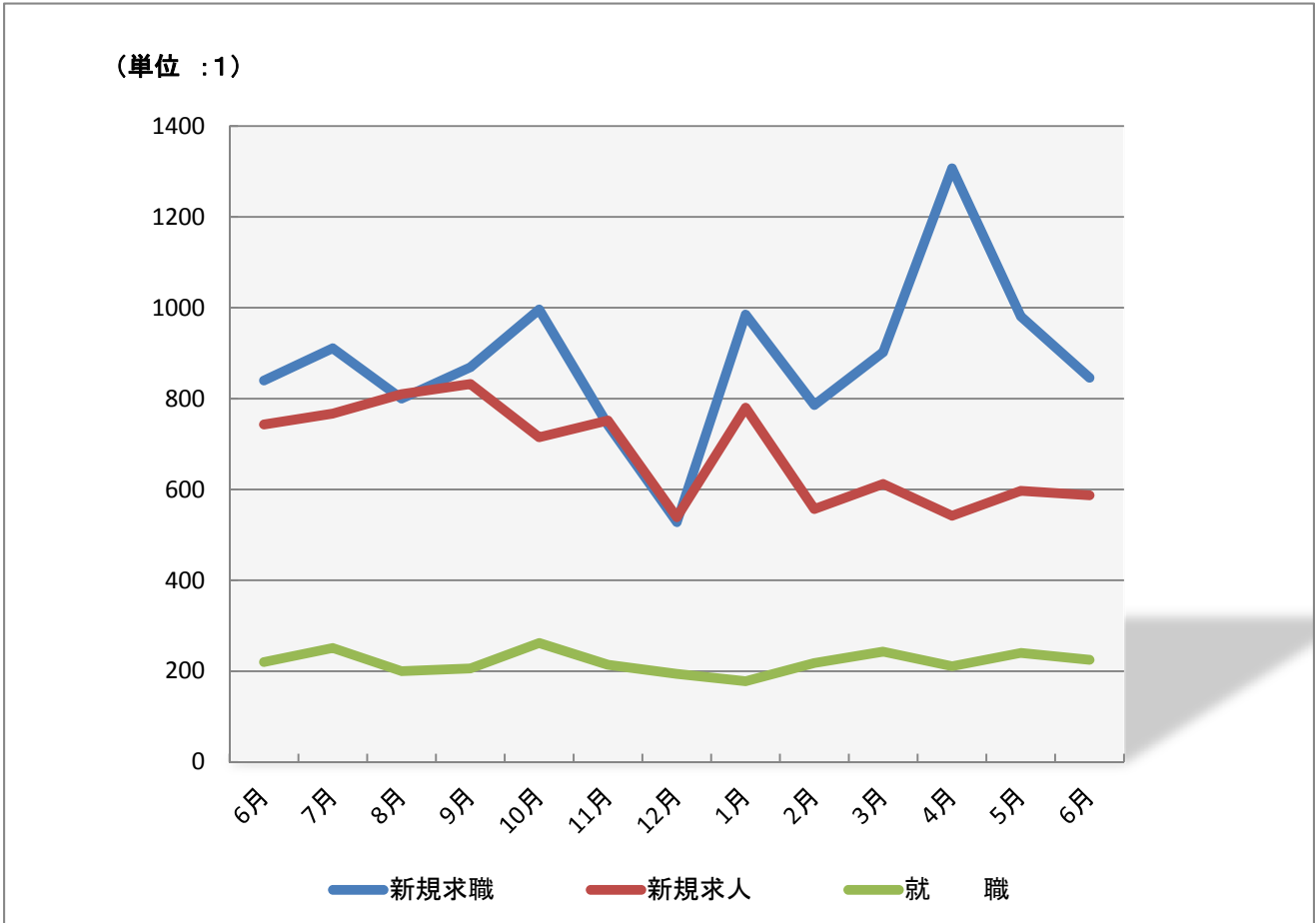


月報 みなみ

平成26年6月

ハローワーク横浜南
横浜南公共職業安定所



	平成25年						平成26年						
	6月	7月	8月	9月	10月	11月	12月	1月	2月	3月	4月	5月	6月
新規求職	840	911	800	869	996	742	528	985	786	902	1307	981	846
新規求人	743	767	810	832	715	752	539	780	557	612	542	597	587
就職	220	251	200	206	262	214	194	178	218	243	211	240	225

今月の求人倍率

	今年前月	前年同月
新規求人倍率	0.69	0.61
有効求人倍率	0.37	0.44

職業紹介状況

求人関係	今月	前月	前月比%	前年同月	前年同月比%
新規求人数	587	597	▲ 1.7	743	▲ 21.0
月間有効求人数	1,583	1,528	3.6	2,068	▲ 23.5
充足数	199	188	5.9	197	1.0
充足率%	33.9	31.5	7.6	26.5	7.4

求職関係

新規求職者数	846	981	▲ 13.8	840	0.7
うち雇用保険受給者	265	273	▲ 2.9	193	37.3
うち中高年齢者	410	470	▲ 12.8	384	6.8
月間有効求職者数	4,263	4,313	▲ 1.2	4,713	▲ 9.5
うち雇用保険受給者	1,852	1,797	3.1	1,995	▲ 7.2
うち中高年齢者	2,141	2,157	▲ 0.7	2,344	▲ 8.7
紹介件数	1,597	1,756	▲ 9.1	1,846	▲ 13.5
うち雇用保険受給者	445	445	0.0	522	▲ 14.8
うち中高年齢者	790	832	▲ 5.0	894	▲ 11.6
就職件数	225	240	▲ 6.3	220	2.3
うち雇用保険受給者	60	59	1.7	64	▲ 6.3
うち中高年齢者	107	102	4.9	104	2.9
就職率%	26.6	24.5	8.6	26.2	0.4

求人倍率

新規求人倍率	0.69	0.61	13.7	0.88	▲ 0.19
有効求人倍率	0.37	0.35	6.1	0.44	▲ 0.07

雇用保険状況

雇用保険適用

	今月	同年前月	同年前月比%	前年同月	前年同月比%
月末適用事業所数	3,131	3,131	0.0	3,116	0.5
新規適用事業所数	11	11	0.0	11	0.0
廃止適用事業所数	10	6	66.7	6	66.7
月末被保険者数	62,049	61,858	0.3	61,121	1.5
資格取得者数	799	1,155	▲ 30.8	898	▲ 11.0
資格喪失者数	616	667	▲ 7.6	690	▲ 10.7
離職票交付枚数	381	449	▲ 15.1	514	▲ 25.9

雇用保険給付

離職票提出件数	331	457	▲ 27.6	298	11.1	
基本手当	受給資格決定件数	325	347	▲ 6.3	263	23.6
	初回受給者数	289	361	▲ 19.9	254	13.8
	受給者実人員	1,183	1,092	8.3	1,307	▲ 9.5
	支給金額(千円)	158,259	142,982	10.7	167,283	▲ 5.4
高年齢求職者 給付金	受給資格決定件数	50	94	▲ 46.8	48	4.2
	支給人員	70	124	▲ 43.5	52	34.6
	支給金額(千円)	16,495	29,067	▲ 43.3	11,762	40.2
再就職手当	支給人員	79	32	146.9	13	507.7
	支給金額(千円)	27,052	9,299	190.9	5,453	396.1

障 害 者	今月	同年前月	同年前月比%	前年同月	前年同月比%
新規求職者数	18	32	▲ 43.8	14	28.6
月間有効求職者数	335	336	▲ 0.3	422	▲ 20.6
紹介件数	56	98	▲ 42.9	61	▲ 8.2
就職件数	12	18	▲ 33.3	7	71.4

〒236-8609

横浜南公共職業安定所

横浜市金沢区寺前1-9-6

TEL (045)788-8609

FAX (045)782-9087