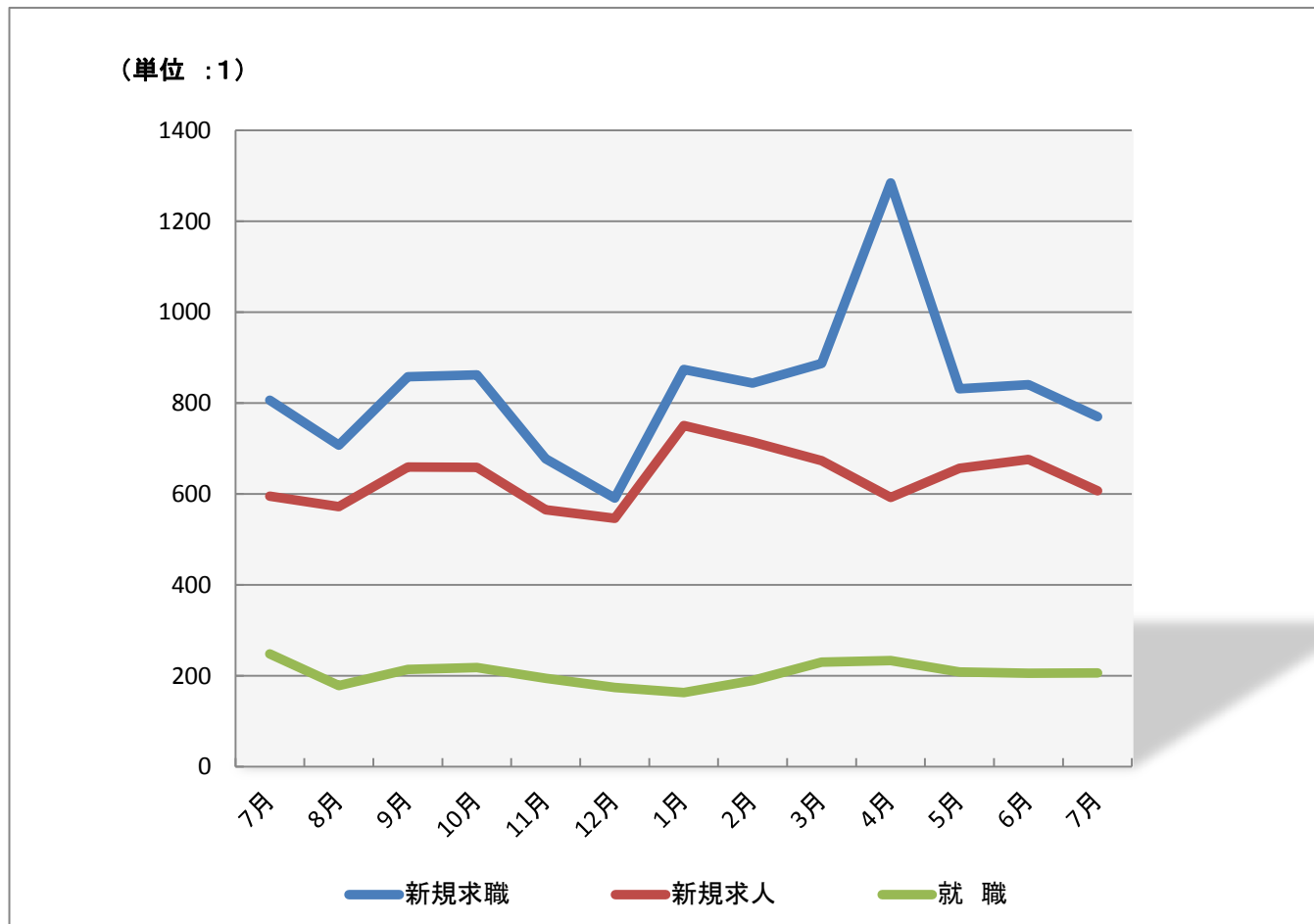


月報 み な み

平成27年7月

ハローワーク横浜南
横浜南公共職業安定所



	平成26年						平成27年						
	7月	8月	9月	10月	11月	12月	1月	2月	3月	4月	5月	6月	7月
新規求職	806	707	858	862	677	591	874	844	887	1284	831	840	770
新規求人	595	572	659	658	565	546	750	714	673	592	656	676	607
就職	248	178	214	218	194	174	163	189	230	233	208	205	206

今月の求人倍率

	今年前月	前年同月
新規求人倍率	0.79	0.74
有効求人倍率	0.48	0.4

職業紹介状況

求人関係	今月	前月	前月比%	前年同月	前年同月比%
新規求人数	607	676	▲ 10.2	595	2.0
月間有効求人数	1,766	1,779	▲ 0.7	1,588	11.2
充足数	200	178	12.4	202	▲ 1.0
充足率%	32.9	26.3	6.65	33.9	▲ 1.0

求職関係

新規求職者数	770	840	▲ 8.3	806	▲ 4.5
うち雇用保険受給者	259	225	15.1	266	▲ 2.6
うち中高年齢者	372	396	▲ 6.1	419	▲ 11.2
月間有効求職者数	3,664	3,922	▲ 6.6	4,007	▲ 8.6
うち雇用保険受給者	1,655	1,652	0.2	1,893	▲ 12.6
うち中高年齢者	1,849	2,039	▲ 9.3	2,015	▲ 8.2
紹介件数	1,259	1,592	▲ 20.9	1,425	▲ 11.6
うち雇用保険受給者	360	437	▲ 17.6	499	▲ 27.9
うち中高年齢者	634	836	▲ 24.2	727	▲ 12.8
就職件数	206	205	0.5	248	▲ 16.9
うち雇用保険受給者	55	54	1.9	62	▲ 11.3
うち中高年齢者	98	88	11.4	111	▲ 11.7
就職率%	26.8	24.4	2.35	30.8	▲ 4.0

求人倍率

新規求人倍率	0.79	0.8	▲ 0.01	0.74	0.05
有効求人倍率	0.48	0.45	0.03	0.4	0.08

雇用保険状況

雇用保険適用

	今月	同年前月	同年前月比%	前年同月	前年同月比%
月末適用事業所数	3,188	3,182	0.2	3,141	1.5
新規適用事業所数	12	13	▲ 7.7	14	▲ 14.3
廃止適用事業所数	5	5	0.0	5	0.0
月末被保険者数	62,778	62,786	▲ 0.0	62,003	1.2
資格取得者数	708	728	▲ 2.7	684	3.5
資格喪失者数	659	610	8.0	664	▲ 0.8
離職票交付枚数	439	391	12.3	424	3.5

雇用保険給付

離職票提出件数	311	300	3.7	366	▲ 15.0	
基本手当	受給資格決定件数	263	238	10.5	304	▲ 13.5
	初回受給者数	210	223	▲ 5.8	268	▲ 21.6
	受給者実人員	1,005	1,000	0.5	1,246	▲ 19.3
	支給金額(千円)	137,187	143,321	▲ 4.3	175,238	▲ 21.7
高年齢求職者 給付金	受給資格決定件数	51	55	▲ 7.3	64	▲ 20.3
	支給人員	44	64	▲ 31.3	59	▲ 25.4
	支給金額(千円)	10,932	15,493	▲ 29.4	14,863	▲ 26.4
再就職手当	支給人員	47	73	▲ 35.6	79	▲ 40.5
	支給金額(千円)	15,768	29,100	▲ 45.8	26,313	▲ 40.1

障 害 者	今月	同年前月	同年前月比%	前年同月	前年同月比%
新規求職者数	44	26	69.2	20	120.0
月間有効求職者数	376	353	6.5	338	11.2
紹介件数	84	116	▲ 27.6	63	33.3
就職件数	6	10	▲ 40.0	10	▲ 40.0

〒236-8609

横浜南公共職業安定所

横浜市金沢区寺前1-9-6

TEL (045)788-8609

FAX (045)782-9087