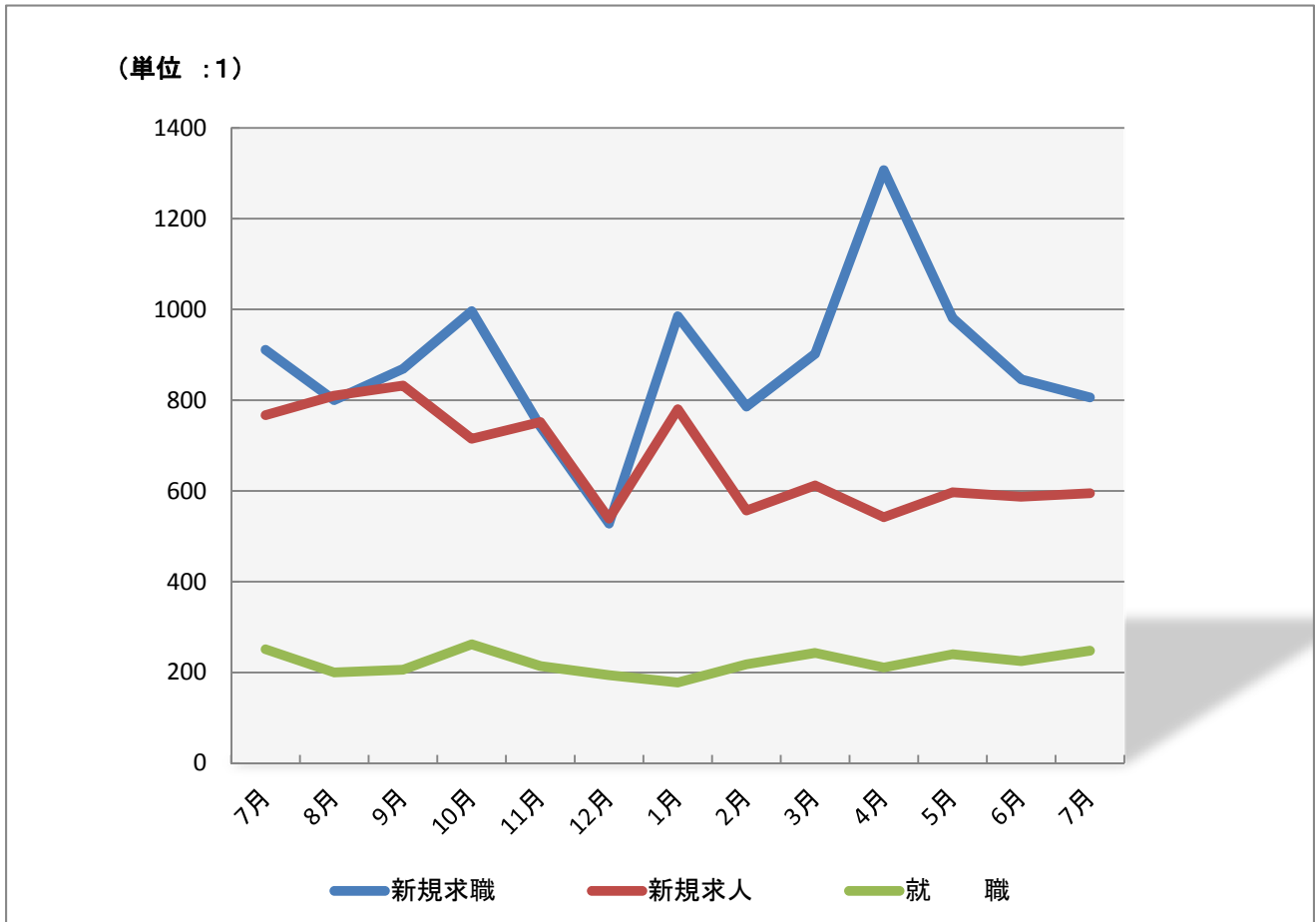


# 月報 みなみ

平成26年7月

ハローワーク横浜南  
横浜南公共職業安定所



	平成25年						平成26年						
	7月	8月	9月	10月	11月	12月	1月	2月	3月	4月	5月	6月	7月
新規求職	911	800	869	996	742	528	985	786	902	1307	981	846	806
新規求人	767	810	832	715	752	539	780	557	612	542	597	587	595
就職	251	200	206	262	214	194	178	218	243	211	240	225	248

## 今月の求人倍率

	今年前月	前年同月
新規求人倍率	0.74	0.69
有効求人倍率	0.40	0.37

## 職業紹介状況

求人関係	今月	前月	前月比%	前年同月	前年同月比%
新規求人数	595	587	1.4	767	▲ 22.4
月間有効求人数	1,588	1,583	0.3	2,008	▲ 20.9
充足数	202	199	1.5	242	▲ 16.5
充足率%	33.9	33.9	0.1	31.6	2.3

## 求職関係

新規求職者数	806	846	▲ 4.7	911	▲ 11.5
うち雇用保険受給者	266	265	0.4	272	▲ 2.2
うち中高年齢者	419	410	2.2	409	2.4
月間有効求職者数	4,007	4,263	▲ 6.0	4,500	▲ 11.0
うち雇用保険受給者	1,893	1,852	2.2	2,058	▲ 8.0
うち中高年齢者	2,015	2,141	▲ 5.9	2,186	▲ 7.8
紹介件数	1,425	1,597	▲ 10.8	1,835	▲ 22.3
うち雇用保険受給者	499	445	12.1	586	▲ 14.8
うち中高年齢者	727	790	▲ 8.0	855	▲ 15.0
就職件数	248	225	10.2	251	▲ 1.2
うち雇用保険受給者	62	60	3.3	70	▲ 11.4
うち中高年齢者	111	107	3.7	114	▲ 2.6
就職率%	30.8	26.6	15.7	27.6	3.2

## 求人倍率

新規求人倍率	0.74	0.69	7.0	0.84	▲ 0.10
有効求人倍率	0.40	0.37	7.1	0.45	▲ 0.05

## 雇用保険状況

### 雇用保険適用

	今月	同年前月	同年前月比%	前年同月	前年同月比%
月末適用事業所数	3,141	3,131	0.3	3,120	0.7
新規適用事業所数	14	11	27.3	11	27.3
廃止適用事業所数	5	10	▲ 50.0	8	▲ 37.5
月末被保険者数	62,003	62,049	▲ 0.1	61,220	1.3
資格取得者数	684	799	▲ 14.4	871	▲ 21.5
資格喪失者数	664	616	7.8	677	▲ 1.9
離職票交付枚数	424	381	11.3	395	7.3

### 雇用保険給付

離職票提出件数	366	331	10.6	381	▲ 3.9	
基本手当	受給資格決定件数	304	325	▲ 6.5	308	▲ 1.3
	初回受給者数	268	289	▲ 7.3	283	▲ 5.3
	受給者実人員	1,246	1,183	5.3	1,384	▲ 10.0
	支給金額(千円)	175,238	158,259	10.7	200,686	▲ 12.7
高年齢求職者 給付金	受給資格決定件数	64	50	28.0	52	23.1
	支給人員	59	70	▲ 15.7	56	5.4
	支給金額(千円)	14,863	16,495	▲ 9.9	13,311	11.7
再就職手当	支給人員	79	79	0.0	70	12.9
	支給金額(千円)	26,313	27,052	▲ 2.7	24,265	8.4

障 害 者	今月	同年前月	同年前月比%	前年同月	前年同月比%
新規求職者数	20	18	11.1	17	17.6
月間有効求職者数	338	335	0.9	412	▲ 18.0
紹介件数	63	56	12.5	65	▲ 3.1
就職件数	10	12	▲ 16.7	13	▲ 23.1

〒236-8609

横浜南公共職業安定所

横浜市金沢区寺前1-9-6

TEL (045)788-8609

FAX (045)782-9087