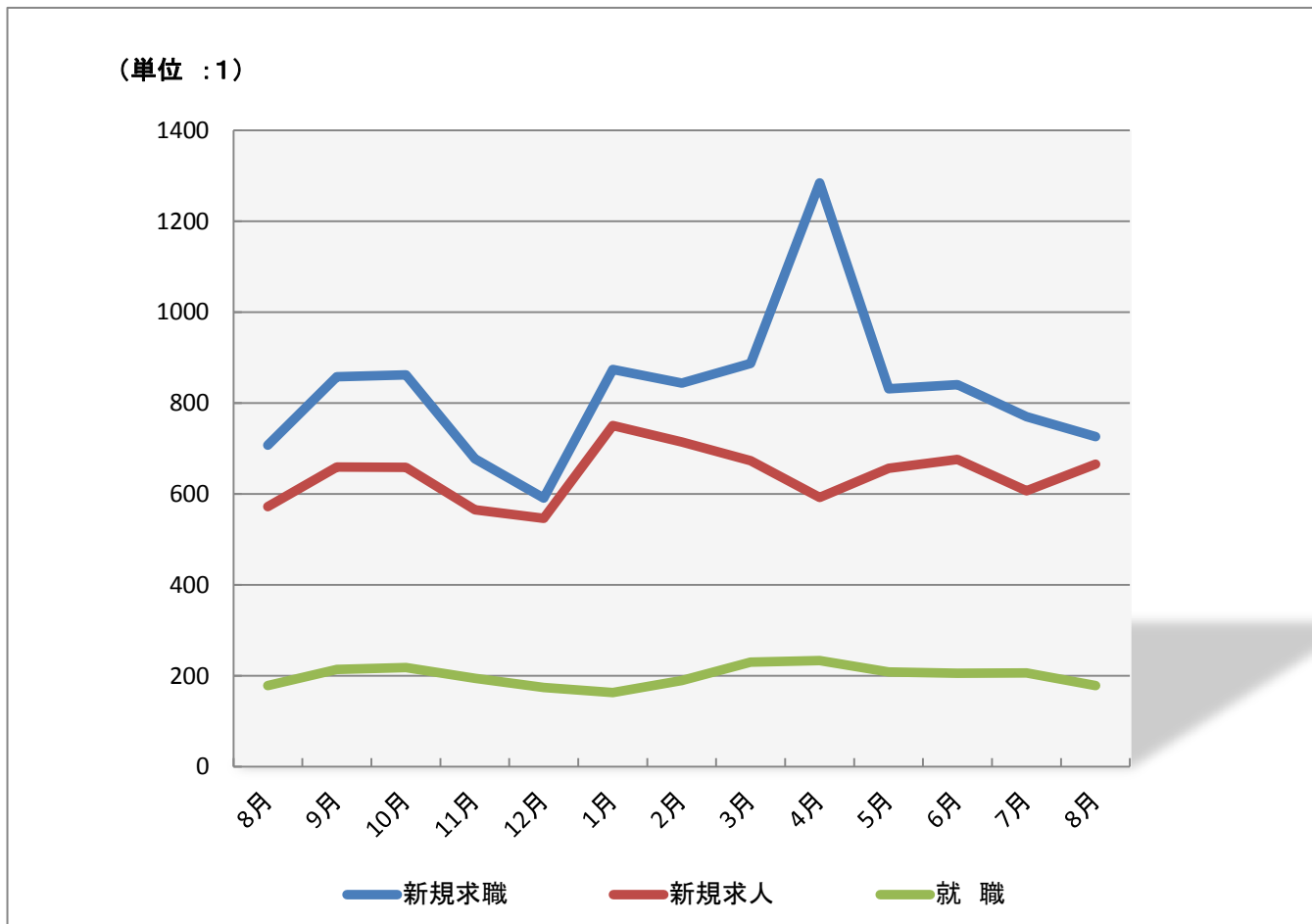


# 月報 みなみ

平成27年8月

ハローワーク横浜南  
横浜南公共職業安定所



	平成26年					平成27年							
	8月	9月	10月	11月	12月	1月	2月	3月	4月	5月	6月	7月	8月
新規求職	707	858	862	677	591	874	844	887	1284	831	840	770	726
新規求人	572	659	658	565	546	750	714	673	592	656	676	607	665
就職	178	214	218	194	174	163	189	230	233	208	205	206	178

## 今月の求人倍率

	今年前月	前年同月
新規求人倍率	0.92	0.81
有効求人倍率	0.52	0.42

## 職業紹介状況

求人関係	今月	前月	前月比%	前年同月	前年同月比%
新規求人数	665	607	9.6	572	16.3
月間有効求人数	1,830	1,766	3.6	1,597	14.6
充足数	184	200	▲ 8.0	164	12.2
充足率%	27.7	32.9	▲ 5.23	28.7	▲ 1.0

## 求職関係

新規求職者数	726	770	▲ 5.7	707	2.7
うち雇用保険受給者	238	259	▲ 8.1	221	7.7
うち中高年齢者	335	372	▲ 9.9	351	▲ 4.6
月間有効求職者数	3,521	3,664	▲ 3.9	3,772	▲ 6.7
うち雇用保険受給者	1,632	1,655	▲ 1.4	1,835	▲ 11.1
うち中高年齢者	1,751	1,849	▲ 5.3	1,931	▲ 9.3
紹介件数	1,310	1,259	4.1	1,350	▲ 3.0
うち雇用保険受給者	417	360	15.8	434	▲ 3.9
うち中高年齢者	687	634	8.4	719	▲ 4.5
就職件数	178	206	▲ 13.6	178	0.0
うち雇用保険受給者	47	55	▲ 14.5	60	▲ 21.7
うち中高年齢者	86	98	▲ 12.2	85	1.2
就職率%	24.5	26.8	▲ 2.28	25.2	▲ 0.7

## 求人倍率

新規求人倍率	0.92	0.79	0.13	0.81	0.11
有効求人倍率	0.52	0.48	0.04	0.42	0.10

## 雇用保険状況

### 雇用保険適用

	今月	同年前月	同年前月比%	前年同月	前年同月比%
月末適用事業所数	3,194	3,188	0.2	3,141	1.7
新規適用事業所数	10	12	▲ 16.7	12	▲ 16.7
廃止適用事業所数	5	5	0.0	6	▲ 16.7
月末被保険者数	62,914	62,778	0.2	61,733	1.9
資格取得者数	777	708	9.7	543	43.1
資格喪失者数	642	659	▲ 2.6	574	11.8
離職票交付枚数	416	439	▲ 5.2	371	12.1

### 雇用保険給付

離職票提出件数	290	311	▲ 6.8	272	6.6	
基本手当	受給資格決定件数	234	263	▲ 11.0	236	▲ 0.8
	初回受給者数	266	210	26.7	248	7.3
	受給者実人員	1,062	1,005	5.7	1,222	▲ 13.1
	支給金額(千円)	136,266	137,187	▲ 0.7	149,973	▲ 9.1
高年齢求職者 給付金	受給資格決定件数	44	51	▲ 13.7	35	25.7
	支給人員	46	44	4.5	44	4.5
	支給金額(千円)	10,577	10,932	▲ 3.2	10,202	3.7
再就職手当	支給人員	73	47	55.3	85	▲ 14.1
	支給金額(千円)	24,433	15,768	55.0	28,900	▲ 15.5

障 害 者	今月	同年前月	同年前月比%	前年同月	前年同月比%
新規求職者数	25	44	▲ 43.2	21	19.0
月間有効求職者数	374	376	▲ 0.5	347	7.8
紹介件数	76	84	▲ 9.5	52	46.2
就職件数	11	6	83.3	4	175.0

〒236-8609

横浜南公共職業安定所

横浜市金沢区寺前1-9-6

TEL (045)788-8609

FAX (045)782-9087