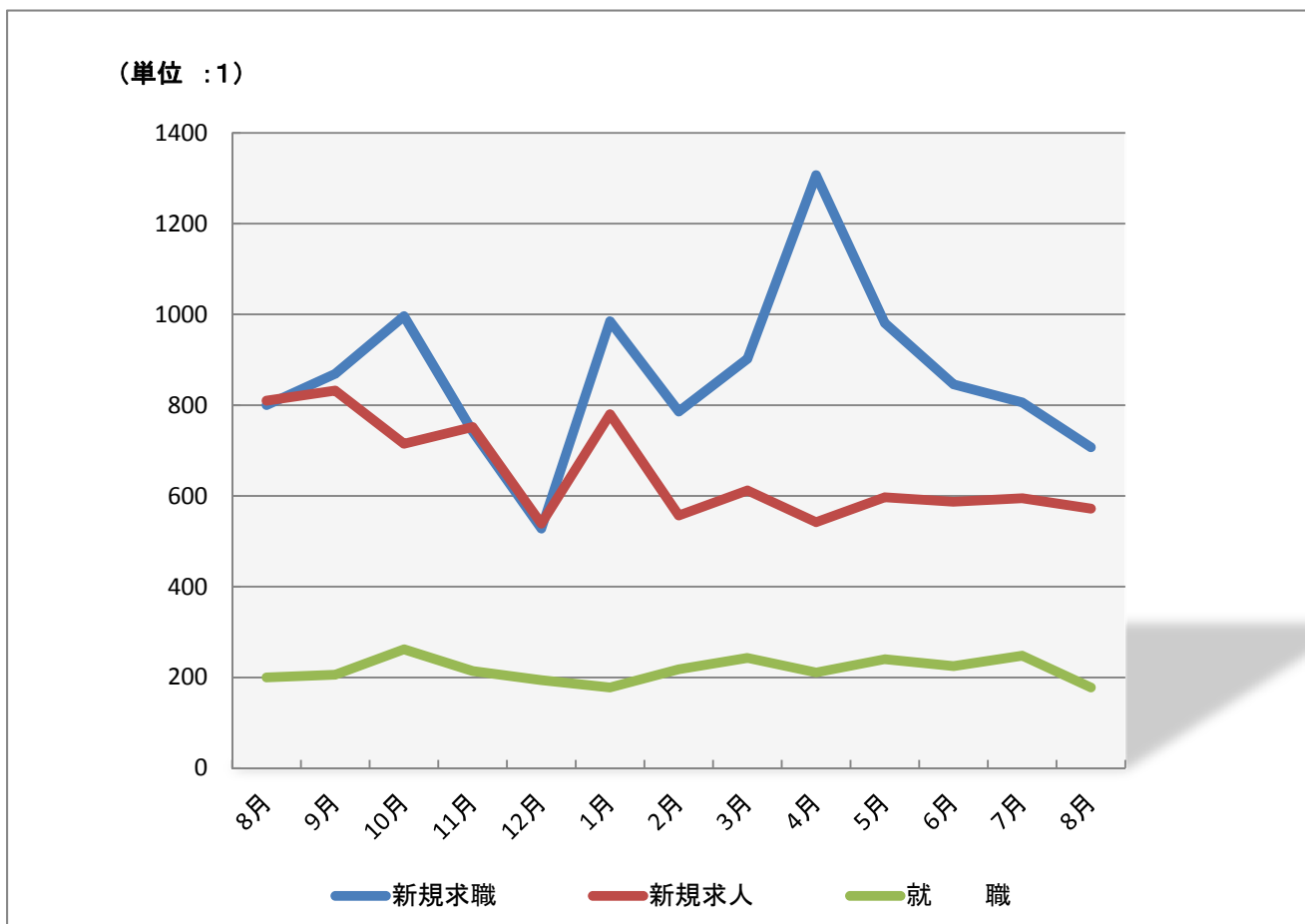


月報 みなみ

平成26年8月

ハローワーク横浜南
横浜南公共職業安定所



	平成25年					平成26年							
	8月	9月	10月	11月	12月	1月	2月	3月	4月	5月	6月	7月	8月
新規求職	800	869	996	742	528	985	786	902	1307	981	846	806	707
新規求人	810	832	715	752	539	780	557	612	542	597	587	595	572
就職	200	206	262	214	194	178	218	243	211	240	225	248	178

今月の求人倍率

	今年前月	前年同月
新規求人倍率	0.81	1.01
有効求人倍率	0.42	0.48

職業紹介状況

求人関係	今月	前月	前月比%	前年同月	前年同月比%
新規求人数	572	595	▲ 3.9	810	▲ 29.4
月間有効求人数	1,597	1,588	0.6	2,054	▲ 22.2
充足数	164	202	▲ 18.8	159	3.1
充足率%	28.7	33.9	▲ 15.4	19.6	9.1

求職関係

新規求職者数	707	806	▲ 12.3	800	▲ 11.6
うち雇用保険受給者	221	266	▲ 16.9	234	▲ 5.6
うち中高年齢者	351	419	▲ 16.2	349	0.6
月間有効求職者数	3,772	4,007	▲ 5.9	4,304	▲ 12.4
うち雇用保険受給者	1,835	1,893	▲ 3.1	2,031	▲ 9.7
うち中高年齢者	1,931	2,015	▲ 4.2	2,072	▲ 6.8
紹介件数	1,350	1,425	▲ 5.3	1,663	▲ 18.8
うち雇用保険受給者	434	499	▲ 13.0	627	▲ 30.8
うち中高年齢者	719	727	▲ 1.1	805	▲ 10.7
就職件数	178	248	▲ 28.2	200	▲ 11.0
うち雇用保険受給者	60	62	▲ 3.2	48	25.0
うち中高年齢者	85	111	▲ 23.4	86	▲ 1.2
就職率%	25.2	30.8	▲ 18.3	25.0	0.2

求人倍率

新規求人倍率	0.81	0.74	9.3	1.01	▲ 0.20
有効求人倍率	0.42	0.4	5.8	0.48	▲ 0.06

雇用保険状況

雇用保険適用

	今月	同年前月	同年前月比%	前年同月	前年同月比%
月 末 適 用 事 業 所 数	3,141	3,141	0.0	3,123	0.6
新規適用事業所数	12	14	▲ 14.3	7	71.4
廃止適用事業所数	6	5	20.0	8	▲ 25.0
月 末 被 保 険 者 数	61,733	62,003	▲ 0.4	61,608	0.2
資格取得者数	543	684	▲ 20.6	647	▲ 16.1
資格喪失者数	574	664	▲ 13.6	650	▲ 11.7
離 職 票 交 付 枚 数	371	424	▲ 12.5	403	▲ 7.9

雇用保険給付

離 職 票 提 出 件 数	272	366	▲ 25.7	293	▲ 7.2	
基本手当	受給資格決定件数	236	304	▲ 22.4	287	▲ 17.8
	初回受給者数	248	268	▲ 7.5	288	▲ 13.9
	受給者実人員	1,222	1,246	▲ 1.9	1,382	▲ 11.6
	支給金額(千円)	149,973	175,238	▲ 14.4	185,484	▲ 19.1
高年齢求職者 給付金	受給資格決定件数	35	64	▲ 45.3	32	9.4
	支給人員	44	59	▲ 25.4	34	29.4
	支給金額(千円)	10,202	14,863	▲ 31.4	8,180	24.7
再就職手当	支給人員	85	79	7.6	99	▲ 14.1
	支給金額(千円)	28,900	26,313	9.8	35,214	▲ 17.9

障 害 者	今月	同年前月	同年前月比%	前年同月	前年同月比%
新規求職者数	21	20	5.0	22	▲ 4.5
月間有効求職者数	347	338	2.7	374	▲ 7.2
紹介件数	52	63	▲ 17.5	67	▲ 22.4
就職件数	4	10	▲ 60.0	8	▲ 50.0

〒236-8609

横浜南公共職業安定所

横浜市金沢区寺前1-9-6

TEL (045)788-8609

FAX (045)782-9087