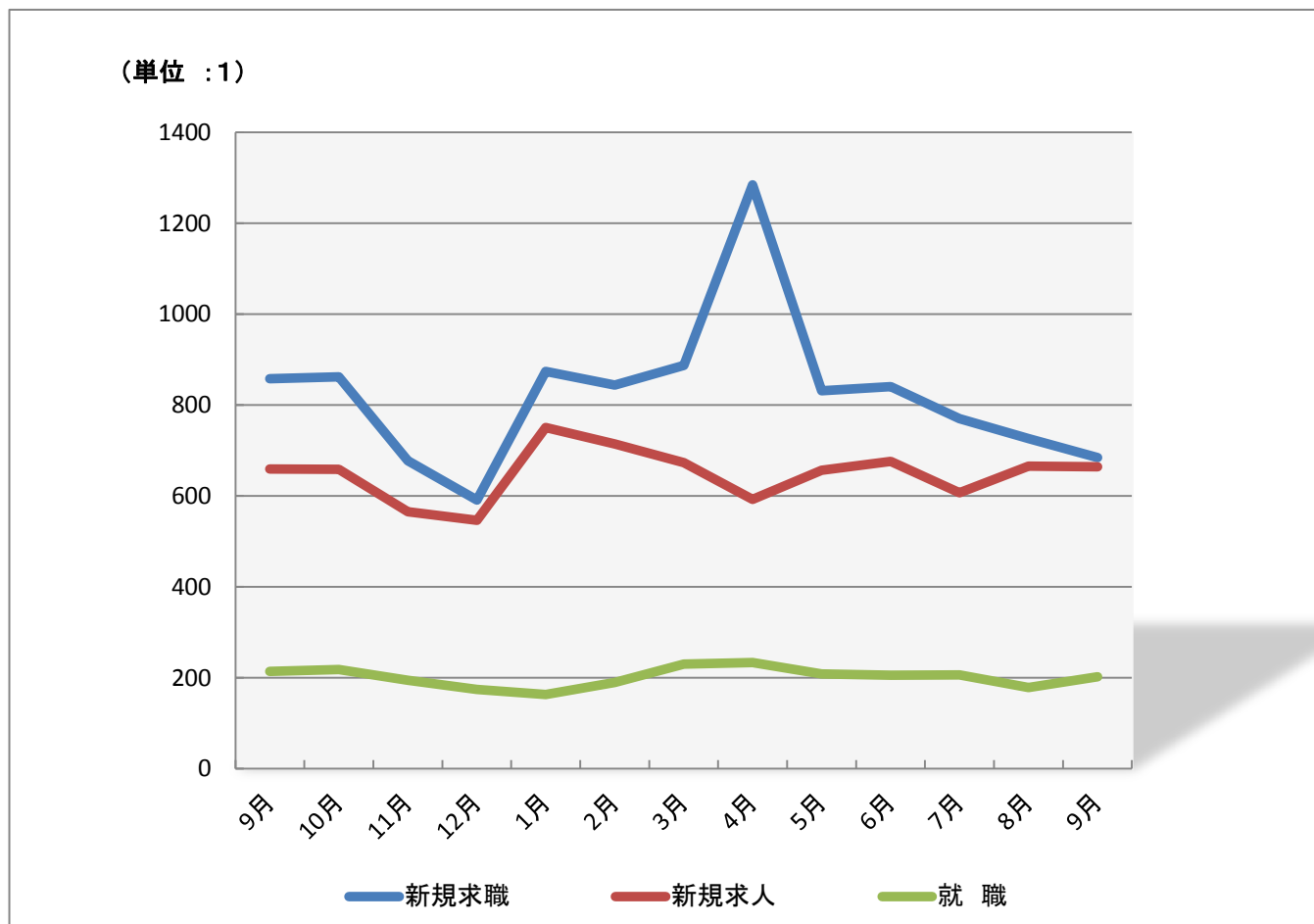


月報 みなみ

平成27年9月

ハローワーク横浜南
横浜南公共職業安定所



	平成26年				平成27年								
	9月	10月	11月	12月	1月	2月	3月	4月	5月	6月	7月	8月	9月
新規求職	858	862	677	591	874	844	887	1284	831	840	770	726	684
新規求人	659	658	565	546	750	714	673	592	656	676	607	665	664
就職	214	218	194	174	163	189	230	233	208	205	206	178	202

今月の求人倍率

	今年前月	前年同月
新規求人倍率	0.97	0.77
有効求人倍率	0.52	0.43

職業紹介状況

求人関係	今月	前月	前月比%	前年同月	前年同月比%
新規求人数	664	665	▲ 0.2	659	0.8
月間有効求人数	1,784	1,830	▲ 2.5	1,633	9.2
充足数	187	184	1.6	211	▲ 11.4
充足率%	28.2	27.7	0.46	32.0	▲ 3.8

求職関係

新規求職者数	684	726	▲ 5.8	858	▲ 20.3
うち雇用保険受給者	194	238	▲ 18.5	201	▲ 3.5
うち中高年齢者	322	335	▲ 3.9	417	▲ 22.8
月間有効求職者数	3,447	3,521	▲ 2.1	3,797	▲ 9.2
うち雇用保険受給者	1,614	1,632	▲ 1.1	1,793	▲ 10.0
うち中高年齢者	1,720	1,751	▲ 1.8	1,941	▲ 11.4
紹介件数	1,370	1,310	4.6	1,550	▲ 11.6
うち雇用保険受給者	412	417	▲ 1.2	466	▲ 11.6
うち中高年齢者	730	687	6.3	807	▲ 9.5
就職件数	202	178	13.5	214	▲ 5.6
うち雇用保険受給者	58	47	23.4	70	▲ 17.1
うち中高年齢者	86	86	0.0	110	▲ 21.8
就職率%	29.5	24.5	5.03	24.9	4.6

求人倍率

新規求人倍率	0.97	0.92	0.05	0.77	0.20
有効求人倍率	0.52	0.52	▲ 0.00	0.43	0.09

雇用保険状況

雇用保険適用

	今月	同年前月	同年前月比%	前年同月	前年同月比%
月末適用事業所数	3,170	3,194	▲ 0.8	3,114	1.8
新規適用事業所数	15	10	50.0	13	15.4
廃止適用事業所数	35	5	600.0	41	▲ 14.6
月末被保険者数	62,868	62,914	▲ 0.1	61,670	1.9
資格取得者数	569	777	▲ 26.8	589	▲ 3.4
資格喪失者数	606	642	▲ 5.6	642	▲ 5.6
離職票交付枚数	357	416	▲ 14.2	418	▲ 14.6

雇用保険給付

離職票提出件数	243	290	▲ 16.2	282	▲ 13.8	
基本手当	受給資格決定件数	196	234	▲ 16.2	207	▲ 5.3
	初回受給者数	220	266	▲ 17.3	215	2.3
	受給者実人員	1,060	1,062	▲ 0.2	1,205	▲ 12.0
	支給金額(千円)	145,240	136,266	6.6	162,000	▲ 10.3
高年齢求職者 給付金	受給資格決定件数	32	44	▲ 27.3	43	▲ 25.6
	支給人員	39	46	▲ 15.2	41	▲ 4.9
	支給金額(千円)	9,000	10,577	▲ 14.9	9,344	▲ 3.7
再就職手当	支給人員	60	73	▲ 17.8	86	▲ 30.2
	支給金額(千円)	20,068	24,433	▲ 17.9	29,414	▲ 31.8

障 害 者	今月	同年前月	同年前月比%	前年同月	前年同月比%
新規求職者数	31	25	24.0	28	10.7
月間有効求職者数	388	374	3.7	342	13.5
紹介件数	69	76	▲ 9.2	29	137.9
就職件数	6	11	▲ 45.5	7	▲ 14.3

〒236-8609

横浜南公共職業安定所

横浜市金沢区寺前1-9-6

TEL (045)788-8609

FAX (045)782-9087