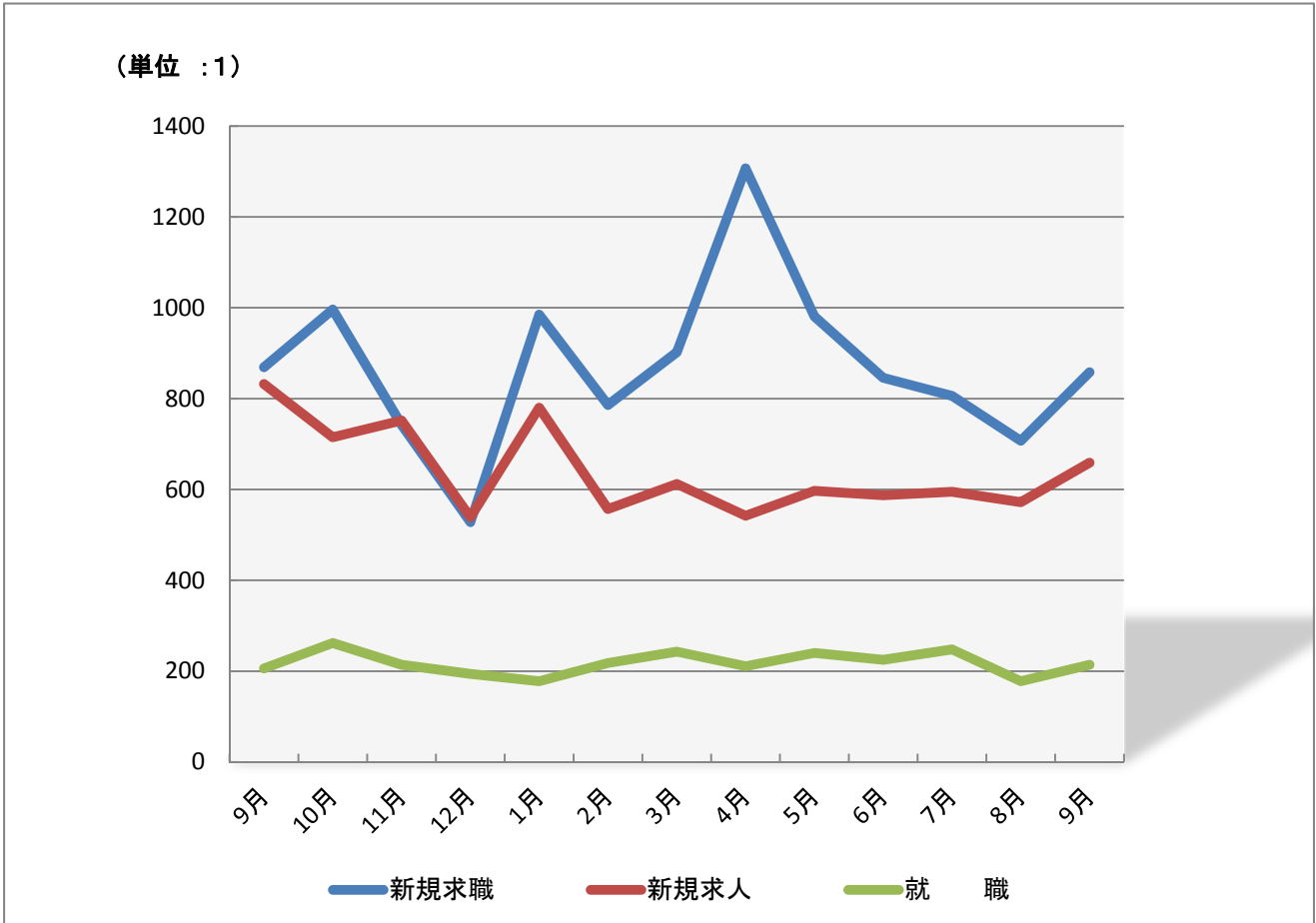


月報 みなみ

平成26年9月

ハローワーク横浜南
横浜南公共職業安定所



	平成25年				平成26年								
	9月	10月	11月	12月	1月	2月	3月	4月	5月	6月	7月	8月	9月
新規求職	869	996	742	528	985	786	902	1307	981	846	806	707	858
新規求人	832	715	752	539	780	557	612	542	597	587	595	572	659
就職	206	262	214	194	178	218	243	211	240	225	248	178	214

今月の求人倍率

	今年前月	前年同月
新規求人倍率	0.77	0.81
有効求人倍率	0.43	0.42

職業紹介状況

求人関係	今月	前月	前月比%	前年同月	前年同月比%
新規求人数	659	572	15.2	832	▲ 20.8
月間有効求人数	1,633	1,597	2.3	2,210	▲ 26.1
充足数	211	164	28.7	213	▲ 0.9
充足率%	32.0	28.7	11.6	25.6	6.4

求職関係

新規求職者数	858	707	21.4	869	▲ 1.3
うち雇用保険受給者	201	221	▲ 9.0	214	▲ 6.1
うち中高年齢者	417	351	18.8	372	12.1
月間有効求職者数	3,797	3,772	0.7	4,202	▲ 9.6
うち雇用保険受給者	1,793	1,835	▲ 2.3	1,991	▲ 9.9
うち中高年齢者	1,941	1,931	0.5	1,994	▲ 2.7
紹介件数	1,550	1,350	14.8	1,729	▲ 10.4
うち雇用保険受給者	466	434	7.4	681	▲ 31.6
うち中高年齢者	807	719	12.2	847	▲ 4.7
就職件数	214	178	20.2	206	3.9
うち雇用保険受給者	70	60	16.7	66	6.1
うち中高年齢者	110	85	29.4	99	11.1
就職率%	24.9	25.2	▲ 1.0	23.7	1.2

求人倍率

新規求人倍率	0.77	0.81	▲ 5.2	0.96	▲ 0.19
有効求人倍率	0.43	0.42	2.4	0.53	▲ 0.10

雇用保険状況

雇用保険適用

	今月	同年前月	同年前月比%	前年同月	前年同月比%
月末適用事業所数	3,114	3,141	▲ 0.9	3,103	0.4
新規適用事業所数	13	12	8.3	9	44.4
廃止適用事業所数	41	6	583.3	31	32.3
月末被保険者数	61,670	61,733	▲ 0.1	61,572	0.2
資格取得者数	589	543	8.5	529	11.3
資格喪失者数	642	574	11.8	617	4.1
離職票交付枚数	418	371	12.7	386	8.3

雇用保険給付

離職票提出件数	282	272	3.7	336	▲ 16.1	
基本手当	受給資格決定件数	207	236	▲ 12.3	253	▲ 18.2
	初回受給者数	215	248	▲ 13.3	217	▲ 0.9
	受給者実人員	1,205	1,222	▲ 1.4	1,303	▲ 7.5
	支給金額(千円)	162,000	149,973	8.0	176,774	▲ 8.4
高年齢求職者 給付金	受給資格決定件数	43	35	22.9	27	59.3
	支給人員	41	44	▲ 6.8	33	24.2
	支給金額(千円)	9,344	10,202	▲ 8.4	7,651	22.1
再就職手当	支給人員	86	85	1.2	34	152.9
	支給金額(千円)	29,414	28,900	1.8	9,879	197.7

障 害 者	今月	同年前月	同年前月比%	前年同月	前年同月比%
新規求職者数	28	21	33.3	34	▲ 17.6
月間有効求職者数	342	347	▲ 1.4	357	▲ 4.2
紹介件数	29	52	▲ 44.2	55	▲ 47.3
就職件数	7	4	75.0	9	▲ 22.2

〒236-8609

横浜南公共職業安定所

横浜市金沢区寺前1-9-6

TEL (045)788-8609

FAX (045)782-9087