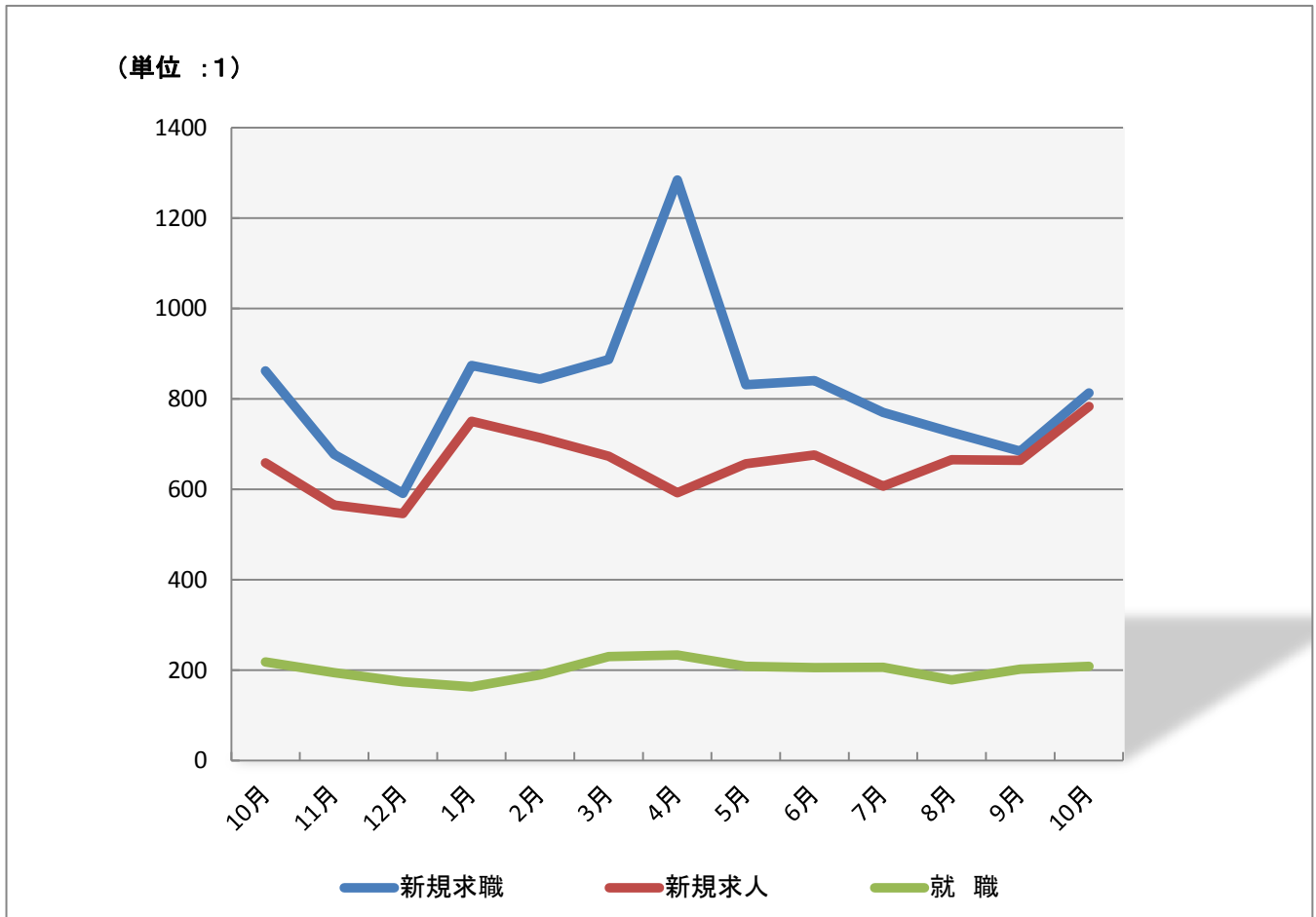


月報 み な み

平成27年10月

ハローワーク横浜南
横浜南公共職業安定所



	平成26年			平成27年									
	10月	11月	12月	1月	2月	3月	4月	5月	6月	7月	8月	9月	10月
新規求職	862	677	591	874	844	887	1284	831	840	770	726	684	813
新規求人	658	565	546	750	714	673	592	656	676	607	665	664	783
就職	218	194	174	163	189	230	233	208	205	206	178	202	208

今月の求人倍率

	今年前月	前年同月
新規求人倍率	0.96	0.76
有効求人倍率	0.56	0.44

職業紹介状況

求人関係	今月	前月	前月比%	前年同月	前年同月比%
新規求人数	783	664	17.9	658	19.0
月間有効求人数	1,947	1,784	9.1	1,694	14.9
充足数	191	187	2.1	182	4.9
充足率%	24.4	28.2	▲ 3.81	27.7	▲ 3.3

求職関係

新規求職者数	813	684	18.9	862	▲ 5.7
うち雇用保険受給者	243	194	25.3	295	▲ 17.6
うち中高年齢者	414	322	28.6	418	▲ 1.0
月間有効求職者数	3,467	3,447	0.6	3,836	▲ 9.6
うち雇用保険受給者	1,557	1,614	▲ 3.5	1,779	▲ 12.5
うち中高年齢者	1,755	1,720	2.0	1,953	▲ 10.1
紹介件数	1,510	1,370	10.2	1,533	▲ 1.5
うち雇用保険受給者	454	412	10.2	450	0.9
うち中高年齢者	858	730	17.5	799	7.4
就職件数	208	202	3.0	218	▲ 4.6
うち雇用保険受給者	59	58	1.7	66	▲ 10.6
うち中高年齢者	103	86	19.8	99	4.0
就職率%	25.6	29.5	▲ 3.92	25.3	0.3

求人倍率

新規求人倍率	0.96	0.97	▲ 0.01	0.76	0.20
有効求人倍率	0.56	0.52	0.04	0.44	0.12

雇用保険状況

雇用保険適用		今月	同年前月	同年前月比%	前年同月	前年同月比%
月 末 適 用 事 業 所 数		3,183	3,170	0.4	3,122	2.0
	新規適用事業所数	14	15	▲ 6.7	13	7.7
	廃止適用事業所数	2	35	▲ 94.3	4	▲ 50.0
月 末 被 保 険 者 数		62,804	62,868	▲ 0.1	61,850	1.5
	資格取得者数	762	569	33.9	956	▲ 20.3
	資格喪失者数	823	606	35.8	767	7.3
離 職 票 交 付 枚 数		441	357	23.5	454	▲ 2.9

雇用保険給付

離 職 票 提 出 件 数		324	243	33.3	371	▲ 12.7
基本手当	受給資格決定件数	234	196	19.4	325	▲ 28.0
	初回受給者数	178	220	▲ 19.1	233	▲ 23.6
	受給者実人員	985	1,060	▲ 7.1	1,186	▲ 16.9
	支給金額(千円)	140,285	145,240	▲ 3.4	163,435	▲ 14.2
高年齢求職者 給付金	受給資格決定件数	55	32	71.9	69	▲ 20.3
	支給人員	43	39	10.3	58	▲ 25.9
	支給金額(千円)	10,443	9,000	16.0	15,009	▲ 30.4
再就職手当	支給人員	71	60	18.3	55	29.1
	支給金額(千円)	23,584	20,068	17.5	18,415	28.1

障 害 者	今月	同年前月	同年前月比%	前年同月	前年同月比%
新規求職者数	41	31	32.3	28	46.4
月間有効求職者数	361	388	▲ 7.0	348	3.7
紹介件数	64	69	▲ 7.2	54	18.5
就職件数	10	6	66.7	3	233.3

〒236-8609

横浜南公共職業安定所

横浜市金沢区寺前1-9-6

TEL (045)788-8609

FAX (045)782-9087