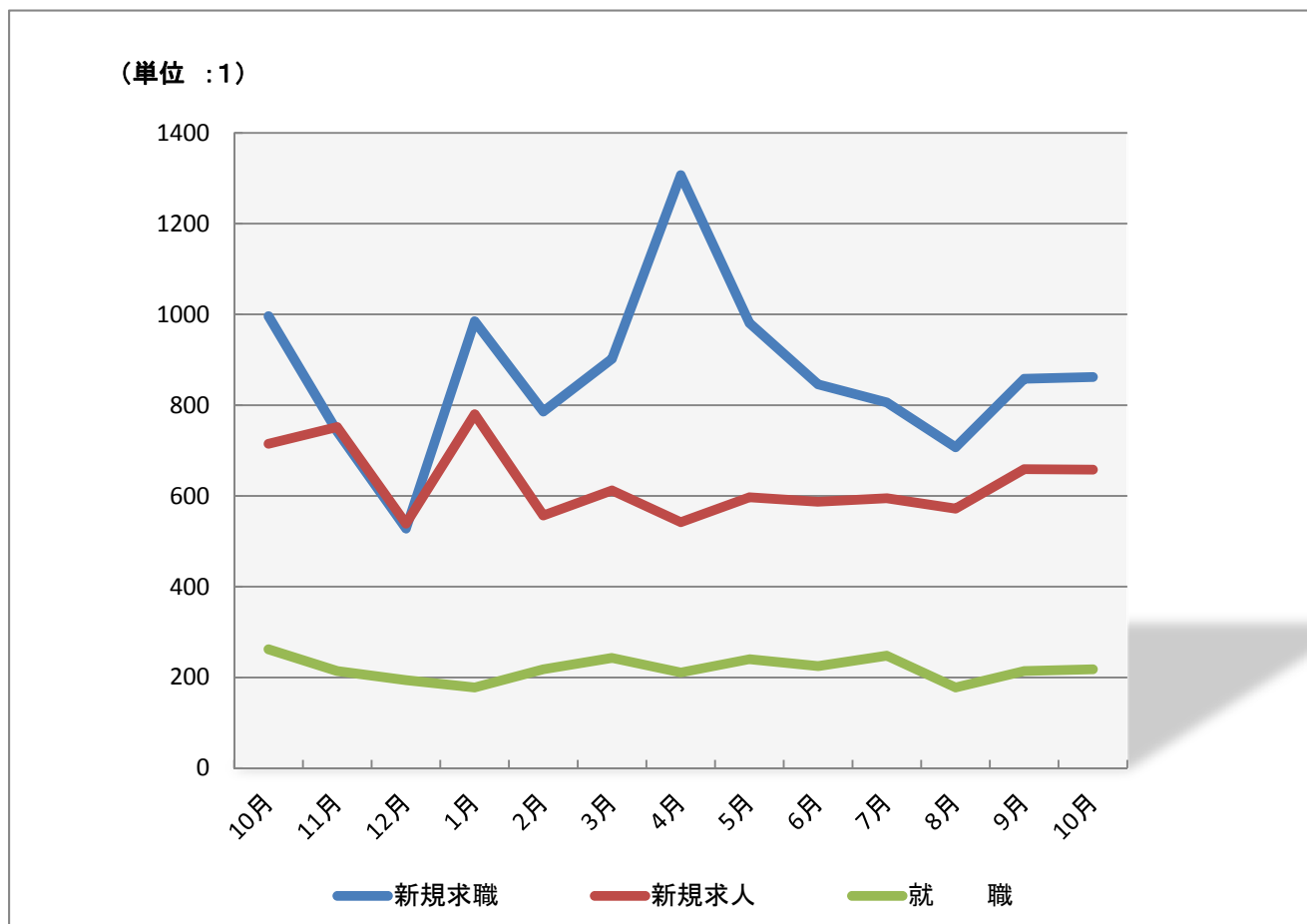


# 月報 みなみ

平成26年10月

ハローワーク横浜南  
横浜南公共職業安定所



	平成25年			平成26年									
	10月	11月	12月	1月	2月	3月	4月	5月	6月	7月	8月	9月	10月
新規求職	996	742	528	985	786	902	1307	981	846	806	707	858	862
新規求人	715	752	539	780	557	612	542	597	587	595	572	659	658
就職	262	214	194	178	218	243	211	240	225	248	178	214	218

## 今月の求人倍率

	今年前月	前年同月
新規求人倍率	0.76	0.72
有効求人倍率	0.44	0.49

## 職業紹介状況

求人関係	今月	前月	前月比%	前年同月	前年同月比%
新規求人数	658	659	▲ 0.2	715	▲ 8.0
月間有効求人数	1,694	1,633	3.7	2,109	▲ 19.7
充足数	182	211	▲ 13.7	199	▲ 8.5
充足率%	27.7	32	▲ 13.6	27.8	▲ 0.1

## 求職関係

新規求職者数	862	858	0.5	996	▲ 13.5
うち雇用保険受給者	295	201	46.8	310	▲ 4.8
うち中高年齢者	418	417	0.2	501	▲ 16.6
月間有効求職者数	3,836	3,797	1.0	4,271	▲ 10.2
うち雇用保険受給者	1,779	1,793	▲ 0.8	2,010	▲ 11.5
うち中高年齢者	1,953	1,941	0.6	2,051	▲ 4.8
紹介件数	1,533	1,550	▲ 1.1	1,856	▲ 17.4
うち雇用保険受給者	450	466	▲ 3.4	672	▲ 33.0
うち中高年齢者	799	807	▲ 1.0	908	▲ 12.0
就職件数	218	214	1.9	262	▲ 16.8
うち雇用保険受給者	66	70	▲ 5.7	73	▲ 9.6
うち中高年齢者	99	110	▲ 10.0	125	▲ 20.8
就職率%	25.3	24.9	1.6	26.3	▲ 1.0

## 求人倍率

新規求人倍率	0.76	0.77	▲ 0.9	0.72	0.04
有効求人倍率	0.44	0.43	2.7	0.49	▲ 0.05

## 雇用保険状況

### 雇用保険適用

	今月	同年前月	同年前月比%	前年同月	前年同月比%
月末適用事業所数	3,122	3,114	0.3	3,104	0.6
新規適用事業所数	13	13	0.0	8	62.5
廃止適用事業所数	4	41	▲ 90.2	4	0.0
月末被保険者数	61,850	61,670	0.3	61,481	0.6
資格取得者数	956	589	62.3	704	35.8
資格喪失者数	767	642	19.5	764	0.4
離職票交付枚数	454	418	8.6	471	▲ 3.6

### 雇用保険給付

離職票提出件数	371	282	31.6	419	▲ 11.5	
基本手当	受給資格決定件数	325	207	57.0	361	▲ 10.0
	初回受給者数	233	215	8.4	305	▲ 23.6
	受給者実人員	1,186	1,205	▲ 1.6	1,344	▲ 11.8
	支給金額(千円)	163,435	162,000	0.9	196,674	▲ 16.9
高年齢求職者 給付金	受給資格決定件数	69	43	60.5	54	27.8
	支給人員	58	41	41.5	44	31.8
	支給金額(千円)	15,009	9,344	60.6	11,175	34.3
再就職手当	支給人員	55	86	▲ 36.0	55	0.0
	支給金額(千円)	18,415	29,414	▲ 37.4	18,316	0.5

障 害 者	今月	同年前月	同年前月比%	前年同月	前年同月比%
新規求職者数	28	28	0.0	26	7.7
月間有効求職者数	348	342	1.8	340	2.4
紹介件数	54	29	86.2	81	▲ 33.3
就職件数	3	7	▲ 57.1	7	▲ 57.1

〒236-8609

横浜南公共職業安定所

横浜市金沢区寺前1-9-6

TEL (045)788-8609

FAX (045)782-9087