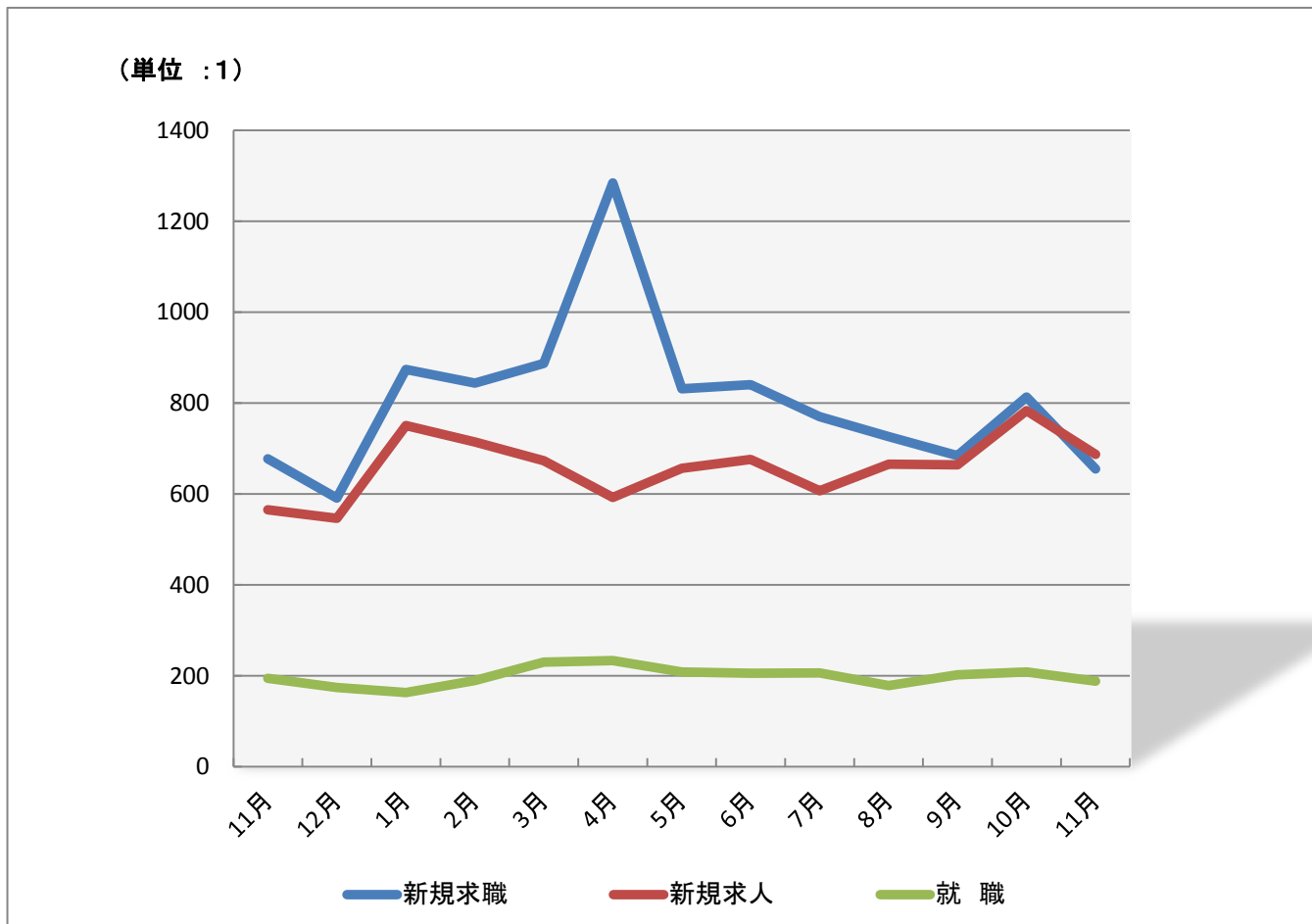


# 月報 み な み

平成27年11月

ハローワーク横浜南  
横浜南公共職業安定所



	平成26年		平成27年										
	11月	12月	1月	2月	3月	4月	5月	6月	7月	8月	9月	10月	11月
新規求職	677	591	874	844	887	1284	831	840	770	726	684	813	655
新規求人	565	546	750	714	673	592	656	676	607	665	664	783	687
就職	194	174	163	189	230	233	208	205	206	178	202	208	188

## 今月の求人倍率

	今年前月	前年同月
新規求人倍率	1.05	0.96
有効求人倍率	0.60	0.47

## 職業紹介状況

求人関係	今月	前月	前月比%	前年同月	前年同月比%
新規求人数	687	783	▲ 12.3	565	21.6
月間有効求人数	1,993	1,947	2.4	1,736	14.8
充足数	182	191	▲ 4.7	172	5.8
充足率%	26.5	24.4	2.09	30.4	▲ 3.9

## 求職関係

新規求職者数	655	813	▲ 19.4	677	▲ 3.2
うち雇用保険受給者	175	243	▲ 28.0	189	▲ 7.4
うち中高年齢者	321	414	▲ 22.5	324	▲ 0.9
月間有効求職者数	3,299	3,467	▲ 4.8	3,672	▲ 10.2
うち雇用保険受給者	1,432	1,557	▲ 8.0	1,633	▲ 12.3
うち中高年齢者	1,687	1,755	▲ 3.9	1,864	▲ 9.5
紹介件数	1,240	1,510	▲ 17.9	1,258	▲ 1.4
うち雇用保険受給者	344	454	▲ 24.2	349	▲ 1.4
うち中高年齢者	678	858	▲ 21.0	656	3.4
就職件数	188	208	▲ 9.6	194	▲ 3.1
うち雇用保険受給者	61	59	3.4	58	5.2
うち中高年齢者	99	103	▲ 3.9	93	6.5
就職率%	28.7	25.6	3.10	28.7	0.0

## 求人倍率

新規求人倍率	1.05	0.96	0.09	0.83	0.22
有効求人倍率	0.60	0.56	0.04	0.47	0.13

## 雇用保険状況

雇用保険適用		今月	同年前月	同年前月比%	前年同月	前年同月比%
月 末 適 用 事 業 所 数		3,193	3,183	0.3	3,130	2.0
	新規適用事業所数	17	14	21.4	12	41.7
	廃止適用事業所数	7	2	250.0	5	40.0
月 末 被 保 険 者 数		62,949	62,804	0.2	61,912	1.7
	資格取得者数	655	762	▲ 14.0	649	0.9
	資格喪失者数	488	823	▲ 40.7	564	▲ 13.5
離 職 票 交 付 枚 数		330	441	▲ 25.2	325	1.5

## 雇用保険給付

離 職 票 提 出 件 数		216	324	▲ 33.3	261	▲ 17.2
基本手当	受給資格決定件数	207	234	▲ 11.5	198	4.5
	初回受給者数	191	178	7.3	196	▲ 2.6
	受給者実人員	875	985	▲ 11.2	1,009	▲ 13.3
	支給金額(千円)	117,394	140,285	▲ 16.3	124,395	▲ 5.6
高年齢求職者 給付金	受給資格決定件数	33	55	▲ 40.0	55	▲ 40.0
	支給人員	44	43	2.3	56	▲ 21.4
	支給金額(千円)	10,772	10,443	3.2	13,476	▲ 20.1
再就職手当	支給人員	43	71	▲ 39.4	62	▲ 30.6
	支給金額(千円)	12,141	23,584	▲ 48.5	20,954	▲ 42.1

障 害 者	今月	同年前月	同年前月比%	前年同月	前年同月比%
新規求職者数	34	41	▲ 17.1	29	17.2
月間有効求職者数	365	361	1.1	325	12.3
紹介件数	77	64	20.3	94	▲ 18.1
就職件数	16	10	60.0	10	60.0

〒236-8609

横浜南公共職業安定所

横浜市金沢区寺前1-9-6

TEL (045)788-8609

FAX (045)782-9087