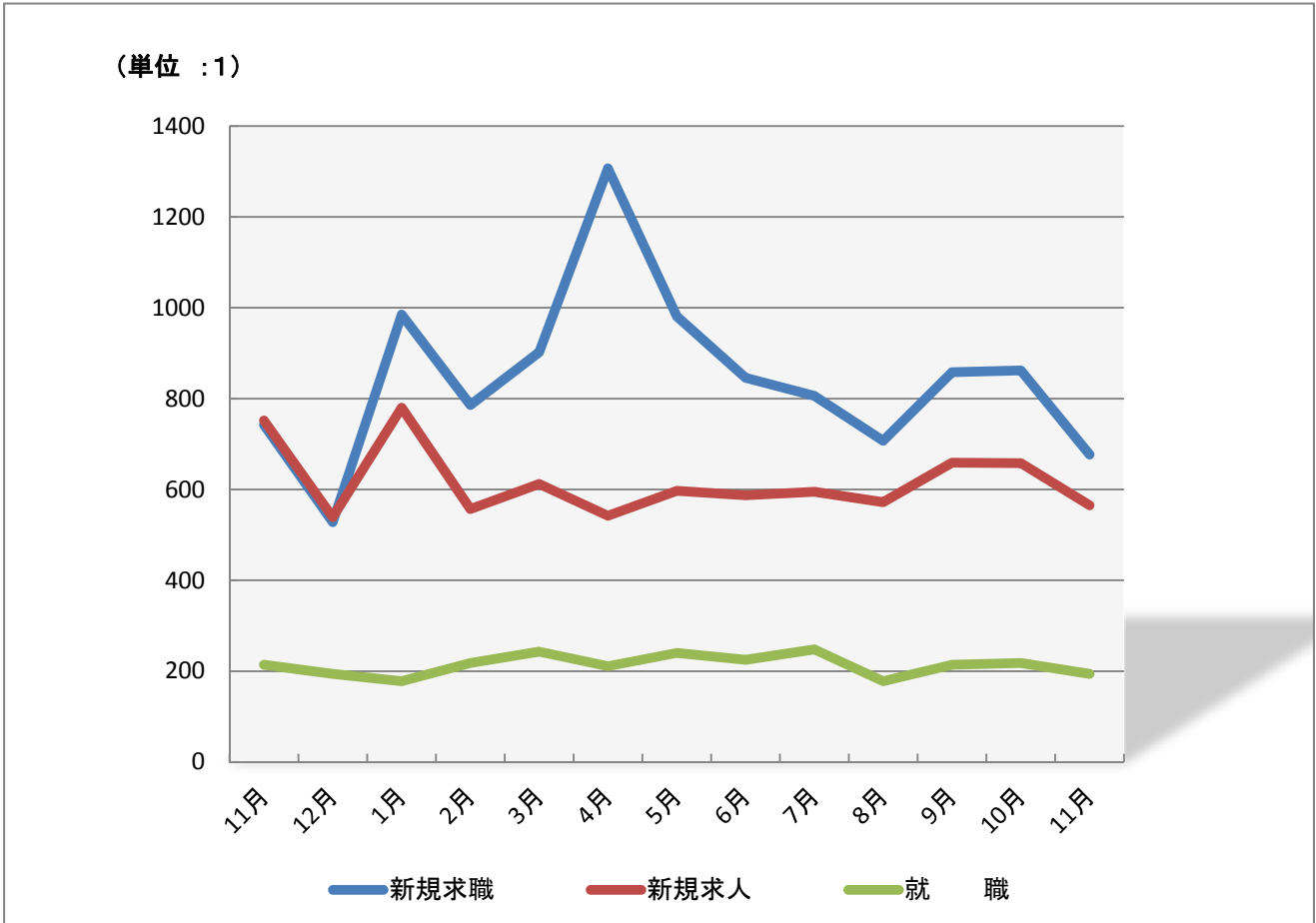


# 月報 みなみ

平成26年11月

ハローワーク横浜南  
横浜南公共職業安定所



	平成25年		平成26年										
	11月	12月	1月	2月	3月	4月	5月	6月	7月	8月	9月	10月	11月
新規求職	742	528	985	786	902	1307	981	846	806	707	858	862	677
新規求人	752	539	780	557	612	542	597	587	595	572	659	658	565
就職	214	194	178	218	243	211	240	225	248	178	214	218	194

## 今月の求人倍率

	今年前月	前年同月
新規求人倍率	0.83	0.76
有効求人倍率	0.47	0.51

## 職業紹介状況

求人関係	今月	前月	前月比%	前年同月	前年同月比%
新規求人数	565	658	▲ 14.1	752	▲ 24.9
月間有効求人数	1,736	1,694	2.5	2,060	▲ 15.7
充足数	172	182	▲ 5.5	164	4.9
充足率%	30.4	27.7	9.9	21.8	8.6

## 求職関係

新規求職者数	677	862	▲ 21.5	742	▲ 8.8
うち雇用保険受給者	189	295	▲ 35.9	209	▲ 9.6
うち中高年齢者	324	418	▲ 22.5	318	1.9
月間有効求職者数	3,672	3,836	▲ 4.3	4,029	▲ 8.9
うち雇用保険受給者	1,633	1,779	▲ 8.2	1,878	▲ 13.0
うち中高年齢者	1,864	1,953	▲ 4.6	1,913	▲ 2.6
紹介件数	1,258	1,533	▲ 17.9	1,567	▲ 19.7
うち雇用保険受給者	349	450	▲ 22.4	519	▲ 32.8
うち中高年齢者	656	799	▲ 17.9	764	▲ 14.1
就職件数	194	218	▲ 11.0	214	▲ 9.3
うち雇用保険受給者	58	66	▲ 12.1	69	▲ 15.9
うち中高年齢者	93	99	▲ 6.1	95	▲ 2.1
就職率%	28.7	25.3	13.3	28.8	▲ 0.1

## 求人倍率

新規求人倍率	0.83	0.76	9.8	1.01	▲ 0.18
有効求人倍率	0.47	0.44	7.4	0.51	▲ 0.04

## 雇用保険状況

### 雇用保険適用

	今月	同年前月	同年前月比%	前年同月	前年同月比%
月 末 適 用 事 業 所 数	3,130	3,122	0.3	3,112	0.6
新規適用事業所数	12	13	▲ 7.7	12	0.0
廃止適用事業所数	5	4	25.0	5	0.0
月 末 被 保 険 者 数	61,912	61,850	0.1	61,551	0.6
資格取得者数	649	956	▲ 32.1	567	14.5
資格喪失者数	564	767	▲ 26.5	616	▲ 8.4
離 職 票 交 付 枚 数	325	454	▲ 28.4	399	▲ 18.5

### 雇用保険給付

離 職 票 提 出 件 数	261	371	▲ 29.6	274	▲ 4.7	
基本手当	受給資格決定件数	198	325	▲ 39.1	270	▲ 26.7
	初回受給者数	196	233	▲ 15.9	246	▲ 20.3
	受給者実人員	1,009	1,186	▲ 14.9	1,173	▲ 14.0
	支給金額(千円)	124,395	163,435	▲ 23.9	149,809	▲ 17.0
高年齢求職者 給付金	受給資格決定件数	55	69	▲ 20.3	46	19.6
	支給人員	56	58	▲ 3.4	46	21.7
	支給金額(千円)	13,476	15,009	▲ 10.2	11,079	21.6
再就職手当	支給人員	62	55	12.7	105	▲ 41.0
	支給金額(千円)	20,954	18,415	13.8	36,973	▲ 43.3

障 害 者	今月	同年前月	同年前月比%	前年同月	前年同月比%
新規求職者数	29	28	3.6	29	0.0
月間有効求職者数	325	348	▲ 6.6	281	15.7
紹介件数	94	54	74.1	81	16.0
就職件数	10	3	233.3	12	▲ 16.7

〒236-8609

横浜南公共職業安定所

横浜市金沢区寺前1-9-6

TEL (045)788-8609

FAX (045)782-9087