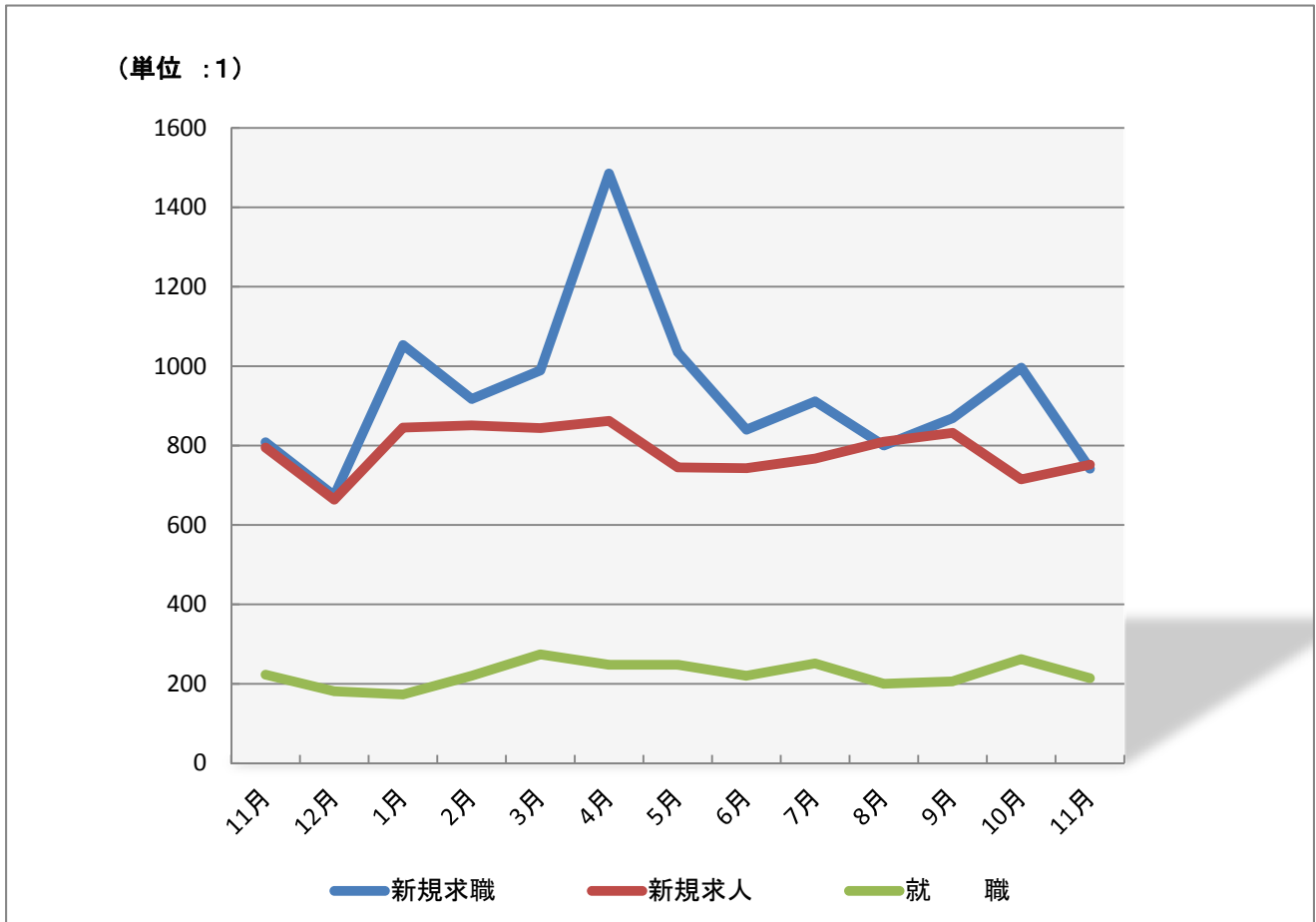


# 月報 みなみ

平成25年11月

ハローワーク横浜南  
横浜南公共職業安定所



	平成24年		平成25年										
	11月	12月	1月	2月	3月	4月	5月	6月	7月	8月	9月	10月	11月
新規求職	808	674	1053	917	989	1485	1035	840	911	800	869	996	742
新規求人	795	664	845	851	844	862	745	743	767	810	832	715	752
就職	223	181	173	220	274	248	248	220	251	200	206	262	214

## 今月の求人倍率

	今年前月	前年同月
新規求人倍率	1.01	0.72
有効求人倍率	0.51	0.49

## 職業紹介状況

求人関係	今月	前月	前月比%	前年同月	前年同月比%
新規求人数	752	715	5.2	795	▲ 5.4
月間有効求人数	2,060	2,109	▲ 2.3	2,228	▲ 7.5
充足数	164	199	▲ 17.6	216	▲ 24.1
充足率%	21.8	27.8	▲ 21.6	27.2	▲ 5.4

## 求職関係

新規求職者数	742	996	▲ 25.5	808	▲ 8.2
うち雇用保険受給者	209	310	▲ 32.6	231	▲ 9.5
うち中高年齢者	318	501	▲ 36.5	363	▲ 12.4
月間有効求職者数	4,029	4,271	▲ 5.7	4,451	▲ 9.5
うち雇用保険受給者	1,878	2,010	▲ 6.6	1,936	▲ 3.0
うち中高年齢者	1,913	2,051	▲ 6.7	2,093	▲ 8.6
紹介件数	1,567	1,856	▲ 15.6	1,889	▲ 17.0
うち雇用保険受給者	519	672	▲ 22.8	572	▲ 9.3
うち中高年齢者	764	908	▲ 15.9	893	▲ 14.4
就職件数	214	262	▲ 18.3	223	▲ 4.0
うち雇用保険受給者	69	73	▲ 5.5	60	15.0
うち中高年齢者	95	125	▲ 24.0	100	▲ 5.0
就職率%	28.8	26.3	9.7	27.6	1.2

## 求人倍率

新規求人倍率	1.01	0.72	40.8	0.98	0.03
有効求人倍率	0.51	0.49	4.3	0.5	0.01

## 雇用保険状況

### 雇用保険適用

	今月	同年前月	同年前月比%	前年同月	前年同月比%
月 末 適 用 事 業 所 数	3,112	3,104	0.3	3,095	0.5
新規適用事業所数	12	8	50.0	10	20.0
廃止適用事業所数	5	4	25.0	2	150.0
月 末 被 保 険 者 数	61,551	61,481	0.1	60,817	1.2
資格取得者数	567	704	▲ 19.5	644	▲ 12.0
資格喪失者数	616	764	▲ 19.4	598	3.0
離 職 票 交 付 枚 数	399	471	▲ 15.3	377	5.8

### 雇用保険給付

離 職 票 提 出 件 数	274	419	▲ 34.6	309	▲ 11.3	
基本手当	受給資格決定件数	270	361	▲ 25.2	354	▲ 23.7
	初回受給者数	246	305	▲ 19.3	380	▲ 35.3
	受給者実人員	1,173	1,344	▲ 12.7	1,358	▲ 13.6
	支給金額(千円)	149,809	196,674	▲ 23.8	184,039	▲ 18.6
高年齢求職者 給付金	受給資格決定件数	46	54	▲ 14.8	52	▲ 11.5
	支給人員	46	44	4.5	53	▲ 13.2
	支給金額(千円)	11,079	11,175	▲ 0.9	12,588	▲ 12.0
再就職手当	支給人員	105	55	90.9	76	38.2
	支給金額(千円)	36,973	18,316	101.9	24,297	52.2

障 害 者	今月	同年前月	同年前月比%	前年同月	前年同月比%
新規求職者数	29	26	11.5	22	31.8
月間有効求職者数	281	340	▲ 17.4	385	▲ 27.0
紹介件数	81	81	0.0	125	▲ 35.2
就職件数	12	7	71.4	14	▲ 14.3

〒236-8609

横浜南公共職業安定所

横浜市金沢区寺前1-9-6

TEL (045)788-8609

FAX (045)782-9087