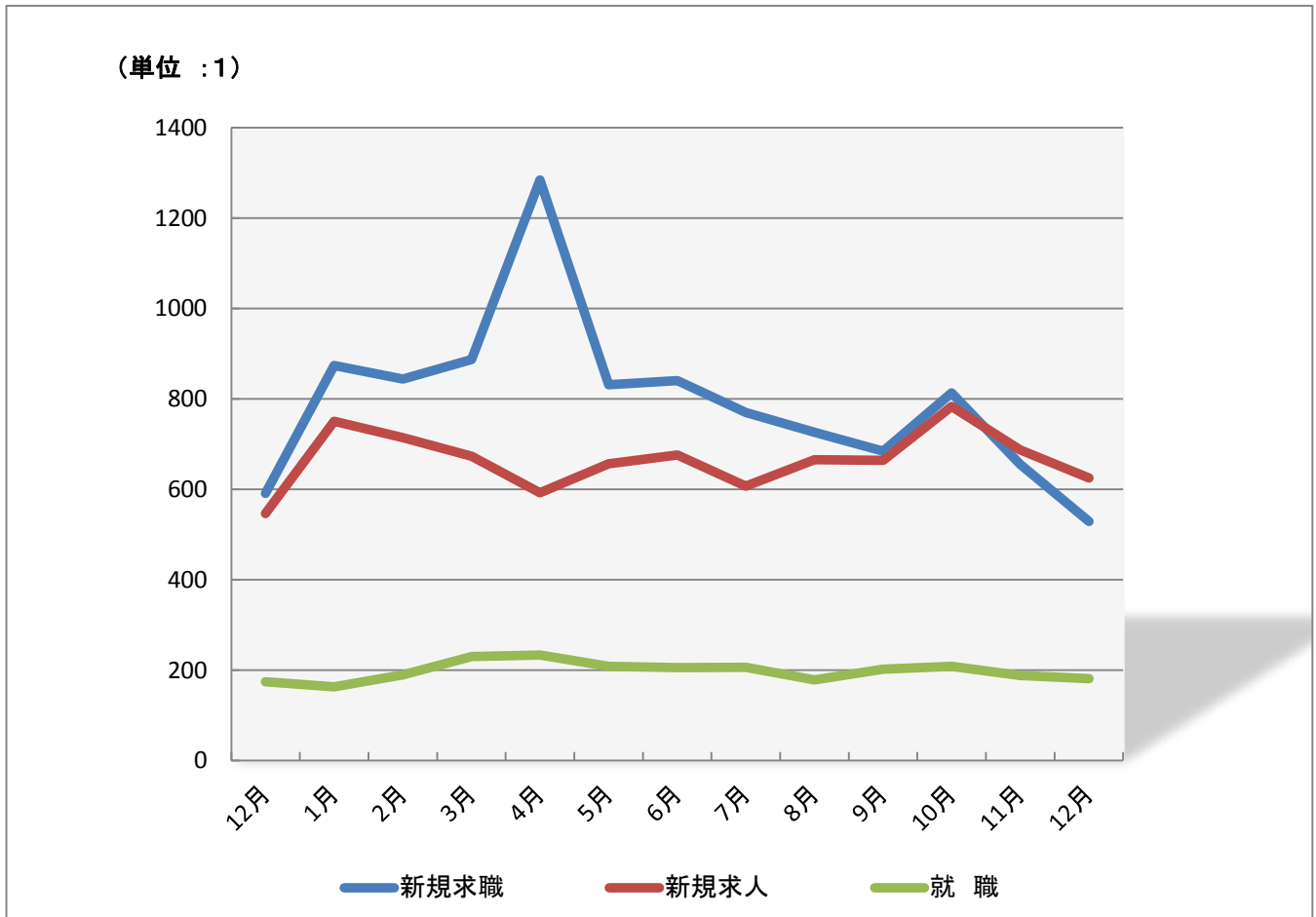


月報 み な み

平成27年12月

ハローワーク横浜南
横浜南公共職業安定所



	平成26年		平成27年										
	12月	1月	2月	3月	4月	5月	6月	7月	8月	9月	10月	11月	12月
新規求職	591	874	844	887	1284	831	840	770	726	684	813	655	529
新規求人	546	750	714	673	592	656	676	607	665	664	783	687	625
就職	174	163	189	230	233	208	205	206	178	202	208	188	181

今月の求人倍率

	今年前月	前年同月
新規求人倍率	1.18	0.92
有効求人倍率	0.62	0.49

職業紹介状況

求人関係	今月	前月	前月比%	前年同月	前年同月比%
新規求人数	625	687	▲ 9.0	546	14.5
月間有効求人数	1,913	1,993	▲ 4.0	1,631	17.3
充足数	153	182	▲ 15.9	132	15.9
充足率%	24.5	26.5	▲ 2.02	24.2	0.3

求職関係

新規求職者数	529	655	▲ 19.2	591	▲ 10.5
うち雇用保険受給者	156	175	▲ 10.9	159	▲ 1.9
うち中高年齢者	281	321	▲ 12.5	320	▲ 12.2
月間有効求職者数	3,061	3,299	▲ 7.2	3,341	▲ 8.4
うち雇用保険受給者	1,345	1,432	▲ 6.1	1,515	▲ 11.2
うち中高年齢者	1,601	1,687	▲ 5.1	1,743	▲ 8.1
紹介件数	1,102	1,240	▲ 11.1	1,133	▲ 2.7
うち雇用保険受給者	325	344	▲ 5.5	347	▲ 6.3
うち中高年齢者	584	678	▲ 13.9	626	▲ 6.7
就職件数	181	188	▲ 3.7	174	4.0
うち雇用保険受給者	49	61	▲ 19.7	49	0.0
うち中高年齢者	106	99	7.1	85	24.7
就職率%	34.2	28.7	5.52	29.4	4.8

求人倍率

新規求人倍率	1.18	1.05	0.13	0.92	0.26
有効求人倍率	0.62	0.6	0.02	0.49	0.13

雇用保険状況

雇用保険適用		今月	同年前月	同年前月比%	前年同月	前年同月比%
月 末 適 用 事 業 所 数		3,202	3,193	0.3	3,132	2.2
	新規適用事業所数	14	17	▲ 17.6	6	133.3
	廃止適用事業所数	5	7	▲ 28.6	2	150.0
月 末 被 保 険 者 数		63,140	62,949	0.3	61,949	1.9
	資格取得者数	635	655	▲ 3.1	546	16.3
	資格喪失者数	441	488	▲ 9.6	513	▲ 14.0
離 職 票 交 付 枚 数		330	330	0.0	352	▲ 6.3

雇用保険給付

離 職 票 提 出 件 数		189	216	▲ 12.5	205	▲ 7.8
基本手当	受給資格決定件数	166	207	▲ 19.8	156	6.4
	初回受給者数	159	191	▲ 16.8	182	▲ 12.6
	受給者実人員	881	875	0.7	1,003	▲ 12.2
	支給金額(千円)	110,892	117,394	▲ 5.5	125,685	▲ 11.8
高年齢求職者 給付金	受給資格決定件数	27	33	▲ 18.2	41	▲ 34.1
	支給人員	28	44	▲ 36.4	46	▲ 39.1
	支給金額(千円)	6,487	10,772	▲ 39.8	9,919	▲ 34.6
再就職手当	支給人員	60	43	39.5	74	▲ 18.9
	支給金額(千円)	23,598	12,141	94.4	25,046	▲ 5.8

障 害 者	今月	同年前月	同年前月比%	前年同月	前年同月比%
新規求職者数	26	34	▲ 23.5	24	8.3
月間有効求職者数	372	365	1.9	328	13.4
紹介件数	58	77	▲ 24.7	89	▲ 34.8
就職件数	13	16	▲ 18.8	12	8.3

〒236-8609

横浜南公共職業安定所

横浜市金沢区寺前1-9-6

TEL (045)788-8609

FAX (045)782-9087