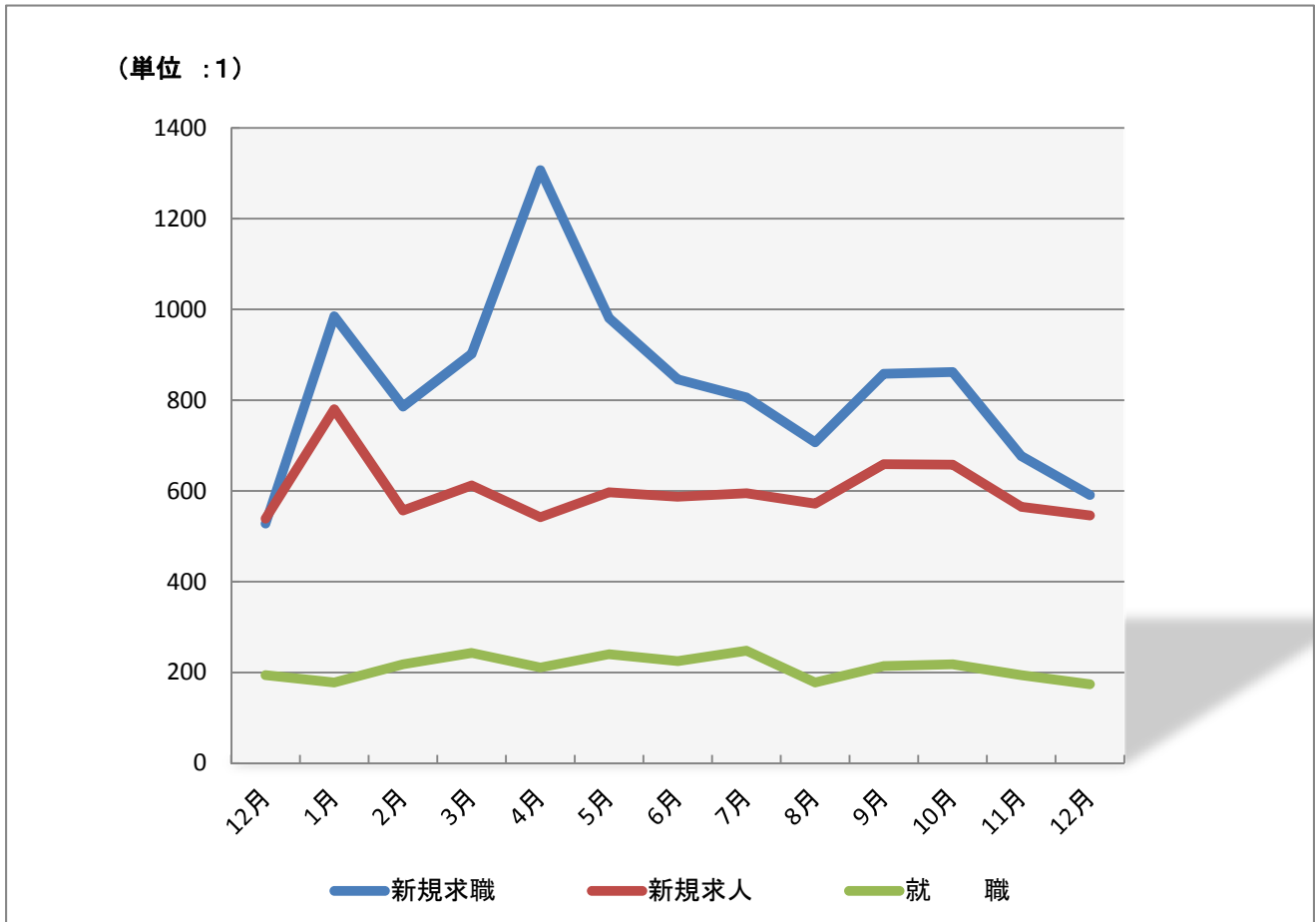


月報 みなみ

平成26年12月

ハローワーク横浜南
横浜南公共職業安定所



	平成25年		平成26年											
	12月	1月	2月	3月	4月	5月	6月	7月	8月	9月	10月	11月	12月	
新規求職	528	985	786	902	1307	981	846	806	707	858	862	677	591	
新規求人	539	780	557	612	542	597	587	595	572	659	658	565	546	
就職	194	178	218	243	211	240	225	248	178	214	218	194	174	

今月の求人倍率

	今年前月	前年同月
新規求人倍率	0.92	1.02
有効求人倍率	0.49	0.5

職業紹介状況

求人関係	今月	前月	前月比%	前年同月	前年同月比%
新規求人数	546	565	▲ 3.4	539	1.3
月間有効求人数	1,631	1,736	▲ 6.0	1,806	▲ 9.7
充足数	132	172	▲ 23.3	184	▲ 28.3
充足率%	24.2	30.4	▲ 20.5	34.1	▲ 9.9

求職関係

新規求職者数	591	677	▲ 12.7	528	11.9
うち雇用保険受給者	159	189	▲ 15.9	138	15.2
うち中高年齢者	320	324	▲ 1.2	252	27.0
月間有効求職者数	3,341	3,672	▲ 9.0	3,583	▲ 6.8
うち雇用保険受給者	1,515	1,633	▲ 7.2	1,734	▲ 12.6
うち中高年齢者	1,743	1,864	▲ 6.5	1,741	0.1
紹介件数	1,133	1,258	▲ 9.9	1,128	0.4
うち雇用保険受給者	347	349	▲ 0.6	403	▲ 13.9
うち中高年齢者	626	656	▲ 4.6	574	9.1
就職件数	174	194	▲ 10.3	194	▲ 10.3
うち雇用保険受給者	49	58	▲ 15.5	70	▲ 30.0
うち中高年齢者	85	93	▲ 8.6	86	▲ 1.2
就職率%	29.4	28.7	2.6	36.7	▲ 7.3

求人倍率

新規求人倍率	0.92	0.83	11.3	1.02	▲ 0.10
有効求人倍率	0.49	0.47	3.9	0.5	▲ 0.01

雇用保険状況

雇用保険適用

	今月	同年前月	同年前月比%	前年同月	前年同月比%
月 末 適 用 事 業 所 数	3,132	3,130	0.1	3,112	0.6
新規適用事業所数	6	12	▲ 50.0	6	0.0
廃止適用事業所数	2	5	▲ 60.0	6	▲ 66.7
月 末 被 保 険 者 数	61,949	61,912	0.1	61,553	0.6
資格取得者数	546	649	▲ 15.9	543	0.6
資格喪失者数	513	564	▲ 9.0	418	22.7
離 職 票 交 付 枚 数	352	325	8.3	265	32.8

雇用保険給付

離 職 票 提 出 件 数	205	261	▲ 21.5	187	9.6	
基本手当	受給資格決定件数	156	198	▲ 21.2	165	▲ 5.5
	初回受給者数	182	196	▲ 7.1	205	▲ 11.2
	受給者実人員	1,003	1,009	▲ 0.6	1,178	▲ 14.9
	支給金額(千円)	125,685	124,395	1.0	143,046	▲ 12.1
高年齢求職者 給付金	受給資格決定件数	41	55	▲ 25.5	19	115.8
	支 給 人 員	46	56	▲ 17.9	22	109.1
	支給金額(千円)	9,919	13,476	▲ 26.4	4,812	106.1
再就職手当	支 給 人 員	74	62	19.4	58	27.6
	支給金額(千円)	25,046	20,954	19.5	20,899	19.8

障 害 者	今月	同年前月	同年前月比%	前年同月	前年同月比%
新規求職者数	24	29	▲ 17.2	19	26.3
月間有効求職者数	328	325	0.9	285	15.1
紹介件数	89	94	▲ 5.3	46	93.5
就職件数	12	10	20.0	10	20.0

〒236-8609

横浜南公共職業安定所

横浜市金沢区寺前1-9-6

TEL (045)788-8609

FAX (045)782-9087