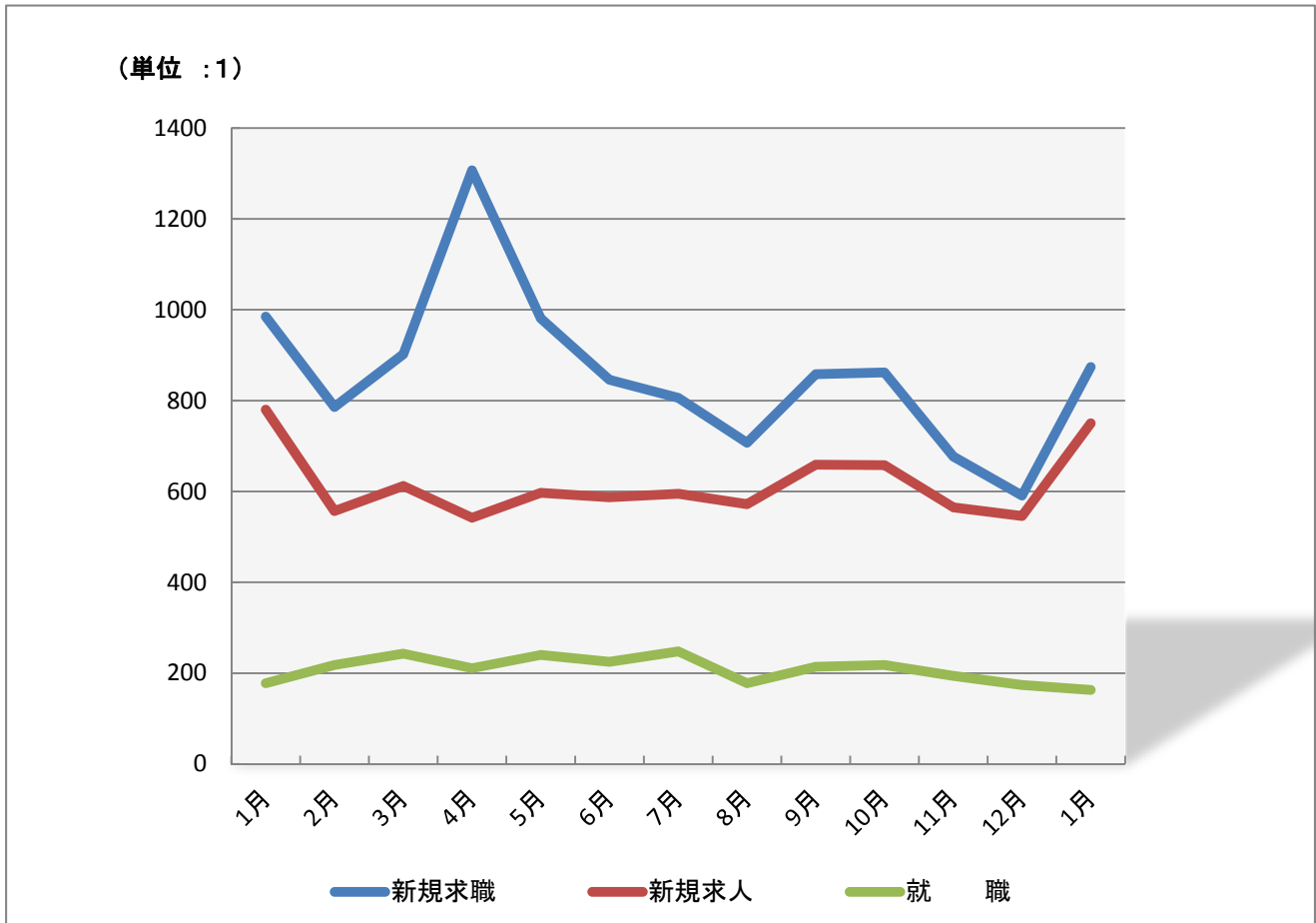


月報 みなみ

平成27年1月

ハローワーク横浜南
横浜南公共職業安定所



	平成26年												平成27年
	1月	2月	3月	4月	5月	6月	7月	8月	9月	10月	11月	12月	1月
新規求職	985	786	902	1307	981	846	806	707	858	862	677	591	874
新規求人	780	557	612	542	597	587	595	572	659	658	565	546	750
就職	178	218	243	211	240	225	248	178	214	218	194	174	163

今月の求人倍率

	今年前月	前年同月
新規求人倍率	0.86	0.79
有効求人倍率	0.52	0.52

職業紹介状況

求人関係	今月	前月	前月比%	前年同月	前年同月比%
新規求人数	750	546	37.4	780	▲ 3.8
月間有効求人数	1,754	1,631	7.5	1,883	▲ 6.9
充足数	171	132	29.5	149	14.8
充足率%	22.8	24.2	▲ 5.8	19.1	3.7

求職関係

新規求職者数	874	591	47.9	985	▲ 11.3
うち雇用保険受給者	248	159	56.0	296	▲ 16.2
うち中高年齢者	482	320	50.6	462	4.3
月間有効求職者数	3,371	3,341	0.9	3,656	▲ 7.8
うち雇用保険受給者	1,490	1,515	▲ 1.7	1,733	▲ 14.0
うち中高年齢者	1,810	1,743	3.8	1,772	2.1
紹介件数	1,267	1,133	11.8	1,676	▲ 24.4
うち雇用保険受給者	372	347	7.2	469	▲ 20.7
うち中高年齢者	708	626	13.1	853	▲ 17.0
就職件数	163	174	▲ 6.3	178	▲ 8.4
うち雇用保険受給者	38	49	▲ 22.4	60	▲ 36.7
うち中高年齢者	85	85	0.0	84	1.2
就職率%	18.6	29.4	▲ 36.6	18.1	0.5

求人倍率

新規求人倍率	0.86	0.92	▲ 6.7	0.79	0.07
有効求人倍率	0.52	0.49	6.2	0.52	0.00

雇用保険状況

雇用保険適用

	今月	同年前月	同年前月比%	前年同月	前年同月比%
月 末 適 用 事 業 所 数	3,136	3,132	0.1	3,111	0.8
新規適用事業所数	12	6	100.0	7	71.4
廃止適用事業所数	9	2	350.0	6	50.0
月 末 被 保 険 者 数	61,834	61,949	▲ 0.2	61,463	0.6
資格取得者数	583	546	6.8	611	▲ 4.6
資格喪失者数	759	513	48.0	672	12.9
離 職 票 交 付 枚 数	471	352	33.8	431	9.3

雇用保険給付

離 職 票 提 出 件 数	333	205	62.4	351	▲ 5.1	
基本手当	受給資格決定件数	259	156	66.0	314	▲ 17.5
	初回受給者数	180	182	▲ 1.1	191	▲ 5.8
	受給者実人員	977	1,003	▲ 2.6	1,142	▲ 14.4
	支給金額(千円)	148,666	125,685	18.3	180,213	▲ 17.5
高年齢求職者 給付金	受給資格決定件数	61	41	48.8	44	38.6
	支 給 人 員	51	46	10.9	35	45.7
	支給金額(千円)	12,178	9,919	22.8	8,201	48.5
再就職手当	支 給 人 員	54	74	▲ 27.0	78	▲ 30.8
	支給金額(千円)	19,215	25,046	▲ 23.3	26,880	▲ 28.5

障 害 者	今月	同年前月	同年前月比%	前年同月	前年同月比%
新規求職者数	35	24	45.8	33	6.1
月間有効求職者数	337	328	2.7	298	13.1
紹介件数	95	89	6.7	61	55.7
就職件数	6	12	▲ 50.0	10	▲ 40.0

〒236-8609

横浜南公共職業安定所

横浜市金沢区寺前1-9-6

TEL (045)788-8609

FAX (045)782-9087