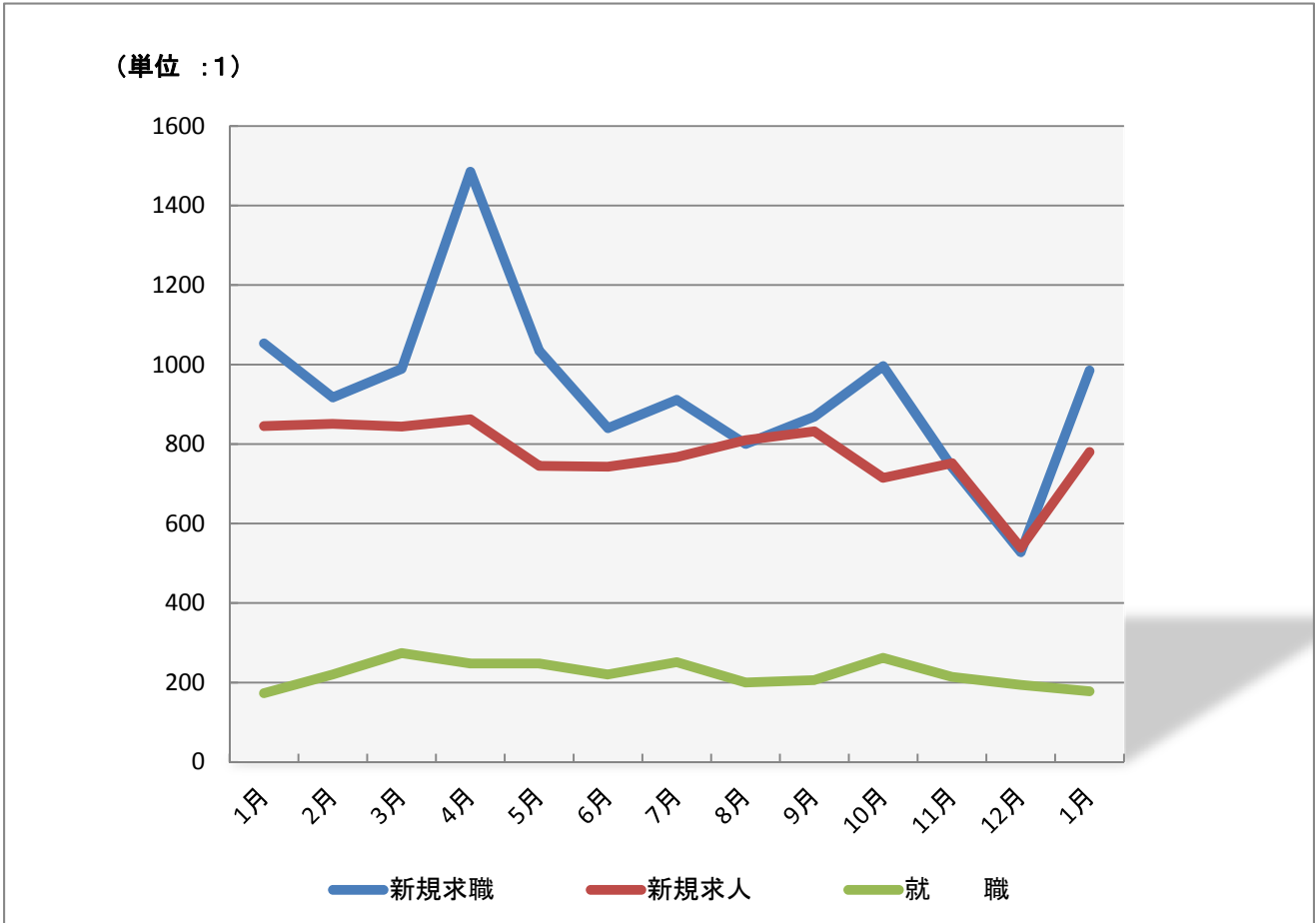


# 月報 みなみ

平成26年1月

ハローワーク横浜南  
横浜南公共職業安定所



|      | 平成25年 |     |     |      |      |     |     |     |     |     |     |     | 平成26年 |
|------|-------|-----|-----|------|------|-----|-----|-----|-----|-----|-----|-----|-------|
|      | 1月    | 2月  | 3月  | 4月   | 5月   | 6月  | 7月  | 8月  | 9月  | 10月 | 11月 | 12月 | 1月    |
| 新規求職 | 1053  | 917 | 989 | 1485 | 1035 | 840 | 911 | 800 | 869 | 996 | 742 | 528 | 985   |
| 新規求人 | 845   | 851 | 844 | 862  | 745  | 743 | 767 | 810 | 832 | 715 | 752 | 539 | 780   |
| 就職   | 173   | 220 | 274 | 248  | 248  | 220 | 251 | 200 | 206 | 262 | 214 | 194 | 178   |

## 今月の求人倍率

|        | 今年前月 | 前年同月 |
|--------|------|------|
| 新規求人倍率 | 0.79 | 1.02 |
| 有効求人倍率 | 0.52 | 0.49 |

## 職業紹介状況

| 求人関係    | 今月    | 前月    | 前月比%   | 前年同月  | 前年同月比% |
|---------|-------|-------|--------|-------|--------|
| 新規求人数   | 780   | 539   | 44.7   | 845   | ▲ 7.7  |
| 月間有効求人数 | 1,883 | 1,806 | 4.3    | 2,067 | ▲ 8.9  |
| 充足数     | 149   | 184   | ▲ 19.0 | 146   | 2.1    |
| 充足率%    | 19.1  | 34.1  | ▲ 44.0 | 17.3  | 1.8    |

## 求職関係

|           |       |       |        |       |        |
|-----------|-------|-------|--------|-------|--------|
| 新規求職者数    | 985   | 528   | 86.6   | 1,053 | ▲ 6.5  |
| うち雇用保険受給者 | 296   | 138   | 114.5  | 293   | 1.0    |
| うち中高年齢者   | 462   | 252   | 83.3   | 448   | 3.1    |
| 月間有効求職者数  | 3,656 | 3,583 | 2.0    | 4,209 | ▲ 13.1 |
| うち雇用保険受給者 | 1,733 | 1,734 | ▲ 0.1  | 1,949 | ▲ 11.1 |
| うち中高年齢者   | 1,772 | 1,741 | 1.8    | 1,960 | ▲ 9.6  |
| 紹介件数      | 1,676 | 1,128 | 48.6   | 1,985 | ▲ 15.6 |
| うち雇用保険受給者 | 469   | 403   | 16.4   | 568   | ▲ 17.4 |
| うち中高年齢者   | 853   | 574   | 48.6   | 910   | ▲ 6.3  |
| 就職件数      | 178   | 194   | ▲ 8.2  | 173   | 2.9    |
| うち雇用保険受給者 | 60    | 70    | ▲ 14.3 | 50    | 20.0   |
| うち中高年齢者   | 84    | 86    | ▲ 2.3  | 73    | 15.1   |
| 就職率%      | 18.1  | 36.7  | ▲ 50.8 | 16.4  | 1.7    |

## 求人倍率

|        |      |      |        |      |        |
|--------|------|------|--------|------|--------|
| 新規求人倍率 | 0.79 | 1.02 | ▲ 22.4 | 0.8  | ▲ 0.01 |
| 有効求人倍率 | 0.52 | 0.5  | 3.0    | 0.49 | 0.03   |

## 雇用保険状況

### 雇用保険適用

|                 | 今月     | 同年前月   | 同年前月比% | 前年同月   | 前年同月比% |
|-----------------|--------|--------|--------|--------|--------|
| 月 末 適 用 事 業 所 数 | 3,111  | 3,112  | ▲ 0.0  | 3,101  | 0.3    |
| 新規適用事業所数        | 7      | 6      | 16.7   | 8      | ▲ 12.5 |
| 廃止適用事業所数        | 6      | 6      | 0.0    | 8      | ▲ 25.0 |
| 月 末 被 保 険 者 数   | 61,463 | 61,553 | ▲ 0.1  | 60,602 | 1.4    |
| 資格取得者数          | 611    | 543    | 12.5   | 619    | ▲ 1.3  |
| 資格喪失者数          | 672    | 418    | 60.8   | 762    | ▲ 11.8 |
| 離 職 票 交 付 枚 数   | 431    | 265    | 62.6   | 512    | ▲ 15.8 |

### 雇用保険給付

|               |          |         |         |       |         |        |
|---------------|----------|---------|---------|-------|---------|--------|
| 離 職 票 提 出 件 数 | 351      | 187     | 87.7    | 410   | ▲ 14.4  |        |
| 基本手当          | 受給資格決定件数 | 314     | 165     | 90.3  | 309     | 1.6    |
|               | 初回受給者数   | 191     | 205     | ▲ 6.8 | 260     | ▲ 26.5 |
|               | 受給者実人員   | 1,142   | 1,178   | ▲ 3.1 | 1,300   | ▲ 12.2 |
|               | 支給金額(千円) | 180,213 | 143,046 | 26.0  | 204,081 | ▲ 11.7 |
| 高年齢求職者<br>給付金 | 受給資格決定件数 | 44      | 19      | 131.6 | 42      | 4.8    |
|               | 支給人員     | 35      | 22      | 59.1  | 36      | ▲ 2.8  |
|               | 支給金額(千円) | 8,201   | 4,812   | 70.4  | 8,337   | ▲ 1.6  |
| 再就職手当         | 支給人員     | 78      | 58      | 34.5  | 76      | 2.6    |
|               | 支給金額(千円) | 26,880  | 20,899  | 28.6  | 24,275  | 10.7   |

| 障 害 者    | 今月  | 同年前月 | 同年前月比% | 前年同月 | 前年同月比% |
|----------|-----|------|--------|------|--------|
| 新規求職者数   | 33  | 19   | 73.7   | 28   | 17.9   |
| 月間有効求職者数 | 298 | 285  | 4.6    | 362  | ▲ 17.7 |
| 紹介件数     | 61  | 46   | 32.6   | 69   | ▲ 11.6 |
| 就職件数     | 10  | 10   | 0.0    | 3    | 233.3  |

〒236-8609

横浜南公共職業安定所

横浜市金沢区寺前1-9-6

TEL (045)788-8609

FAX (045)782-9087