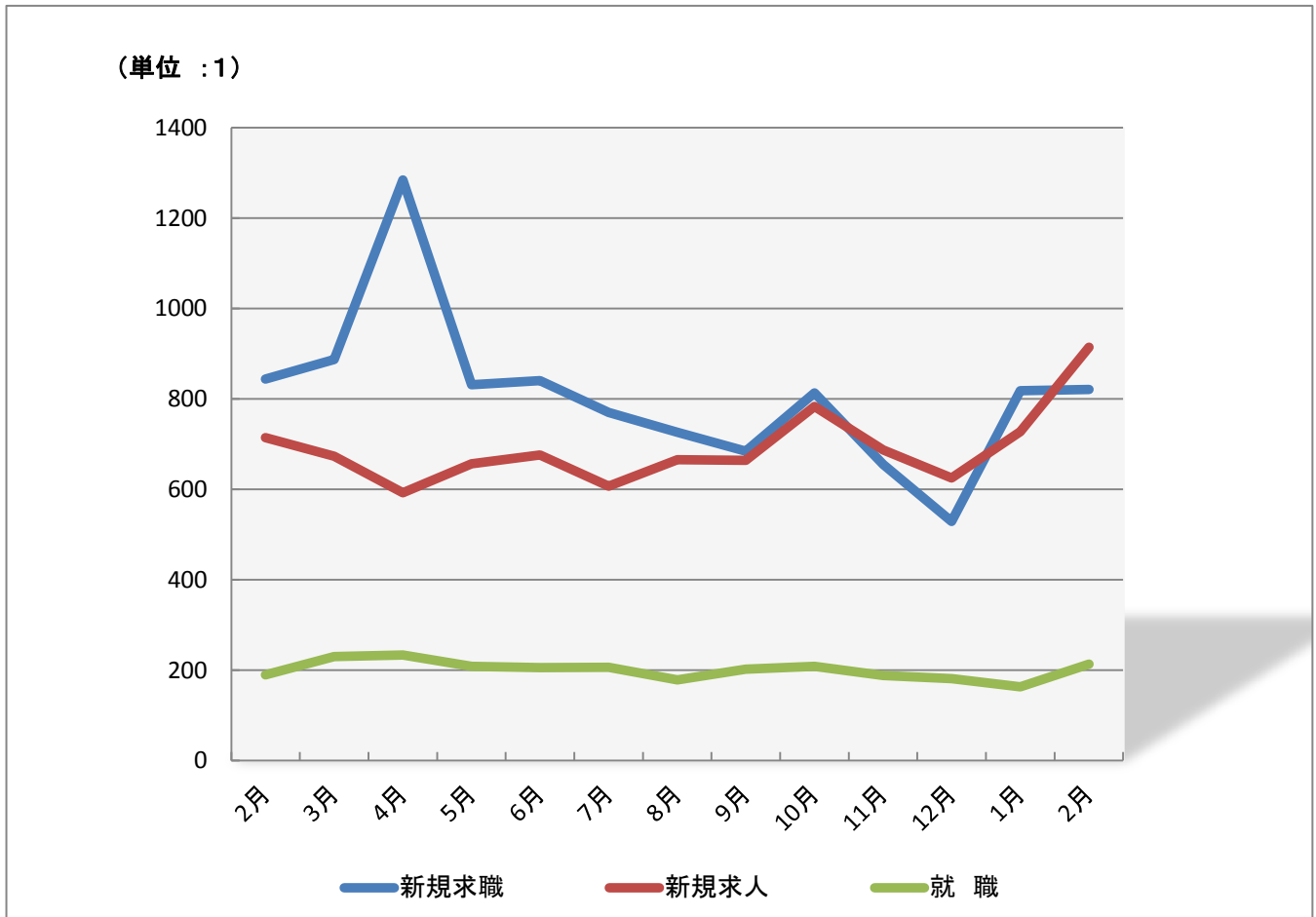


月報 みなみ

平成28年2月

ハローワーク横浜南
横浜南公共職業安定所



	平成27年											平成28年	
	2月	3月	4月	5月	6月	7月	8月	9月	10月	11月	12月	1月	2月
新規求職	844	887	1284	831	840	770	726	684	813	655	529	818	821
新規求人	714	673	592	656	676	607	665	664	783	687	625	727	914
就職	189	230	233	208	205	206	178	202	208	188	181	163	213

今月の求人倍率

	今年前月	前年同月
新規求人倍率	1.11	0.89
有効求人倍率	0.64	0.53

職業紹介状況

求人関係	今月	前月	前月比%	前年同月	前年同月比%
新規求人数	914	727	25.7	714	28.0
月間有効求人数	2,063	1,848	11.6	1,832	12.6
充足数	189	155	21.9	193	▲ 2.1
充足率%	20.7	21.3	▲ 0.62	27.0	▲ 6.3

求職関係

新規求職者数	821	818	0.4	844	▲ 2.7
うち雇用保険受給者	185	243	▲ 23.9	198	▲ 6.6
うち中高年齢者	407	398	2.3	421	▲ 3.3
月間有効求職者数	3,241	3,120	3.9	3,443	▲ 5.9
うち雇用保険受給者	1,272	1,347	▲ 5.6	1,417	▲ 10.2
うち中高年齢者	1,644	1,588	3.5	1,853	▲ 11.3
紹介件数	1,574	1,260	24.9	1,535	2.5
うち雇用保険受給者	374	342	9.4	349	7.2
うち中高年齢者	857	660	29.8	848	1.1
就職件数	213	163	30.7	189	12.7
うち雇用保険受給者	67	42	59.5	50	34.0
うち中高年齢者	119	76	56.6	96	24.0
就職率%	25.9	19.9	6.04	22.4	3.5

求人倍率

新規求人倍率	1.11	0.89	0.22	0.85	0.26
有効求人倍率	0.64	0.59	0.05	0.53	0.11

雇用保険状況

雇用保険適用		今月	同年前月	同年前月比%	前年同月	前年同月比%
月 末 適 用 事 業 所 数		3,214	3,207	0.2	3,146	2.2
	新規適用事業所数	13	12	8.3	11	18.2
	廃止適用事業所数	4	9	▲ 55.6	1	300.0
月 末 被 保 険 者 数		63,024	62,995	0.0	61,949	1.7
	資格取得者数	604	484	24.8	643	▲ 6.1
	資格喪失者数	573	659	▲ 13.1	478	19.9
離 職 票 交 付 枚 数		364	419	▲ 13.1	314	15.9

雇用保険給付

離 職 票 提 出 件 数		241	295	▲ 18.3	264	▲ 8.7
基本手当	受給資格決定件数	180	231	▲ 22.1	209	▲ 13.9
	初回受給者数	203	172	18.0	187	8.6
	受給者実人員	825	848	▲ 2.7	908	▲ 9.1
	支給金額(千円)	104,671	129,498	▲ 19.2	113,795	▲ 8.0
高年齢求職者 給付金	受給資格決定件数	47	54	▲ 13.0	48	▲ 2.1
	支給人員	60	37	62.2	49	22.4
	支給金額(千円)	13,741	9,534	44.1	11,947	15.0
再就職手当	支給人員	101	50	102.0	31	225.8
	支給金額(千円)	32,866	17,918	83.4	10,380	216.6

障 害 者	今月	同年前月	同年前月比%	前年同月	前年同月比%
新規求職者数	47	32	46.9	22	113.6
月間有効求職者数	410	385	6.5	346	18.5
紹介件数	81	67	20.9	73	11.0
就職件数	14	11	27.3	7	100.0

〒236-8609

横浜南公共職業安定所

横浜市金沢区寺前1-9-6

TEL (045)788-8609

FAX (045)782-9087