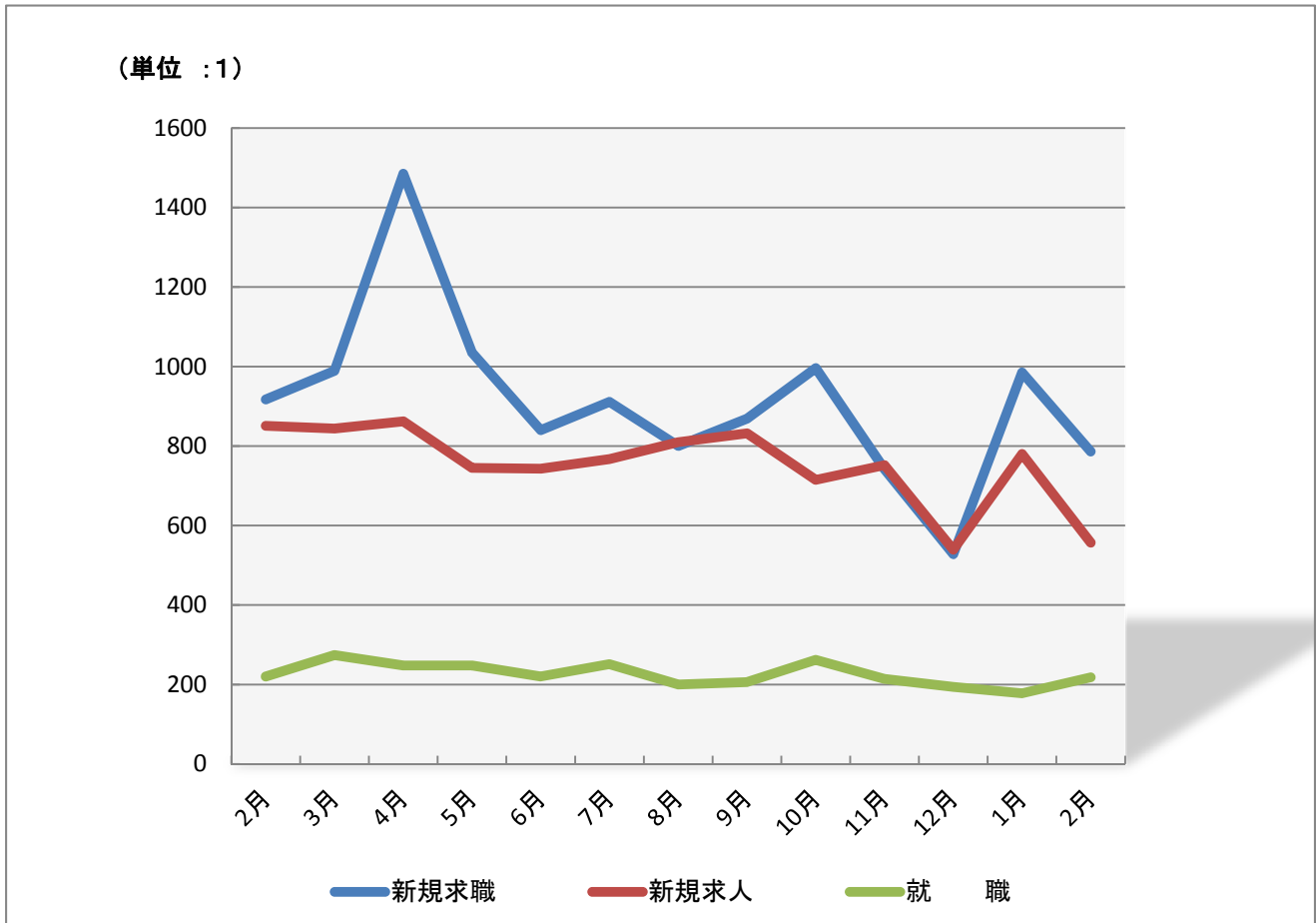


# 月報 みなみ

平成26年2月

ハローワーク横浜南  
横浜南公共職業安定所



	平成25年											平成26年	
	2月	3月	4月	5月	6月	7月	8月	9月	10月	11月	12月	1月	2月
新規求職	917	989	1485	1035	840	911	800	869	996	742	528	985	786
新規求人	851	844	862	745	743	767	810	832	715	752	539	780	557
就職	220	274	248	248	220	251	200	206	262	214	194	178	218

## 今月の求人倍率

	今年前月	前年同月
新規求人倍率	0.71	0.93
有効求人倍率	0.47	0.52

## 職業紹介状況

求人関係	今月	前月	前月比%	前年同月	前年同月比%
新規求人数	557	780	▲ 28.6	851	▲ 34.5
月間有効求人数	1,711	1,883	▲ 9.1	2,205	▲ 22.4
充足数	183	149	22.8	189	▲ 3.2
充足率%	32.9	19.1	72.0	22.2	10.7

## 求職関係

新規求職者数	786	985	▲ 20.2	917	▲ 14.3
うち雇用保険受給者	178	296	▲ 39.9	230	▲ 22.6
うち中高年齢者	390	462	▲ 15.6	432	▲ 9.7
月間有効求職者数	3,647	3,656	▲ 0.2	4,272	▲ 14.6
うち雇用保険受給者	1,594	1,733	▲ 8.0	1,846	▲ 13.7
うち中高年齢者	1,792	1,772	1.1	2,007	▲ 10.7
紹介件数	1,663	1,676	▲ 0.8	2,077	▲ 19.9
うち雇用保険受給者	442	469	▲ 5.8	580	▲ 23.8
うち中高年齢者	890	853	4.3	990	▲ 10.1
就職件数	218	178	22.5	220	▲ 0.9
うち雇用保険受給者	60	60	0.0	53	13.2
うち中高年齢者	99	84	17.9	92	7.6
就職率%	27.7	18.1	53.2	24.0	3.7

## 求人倍率

新規求人倍率	0.71	0.79	▲ 10.3	0.93	▲ 0.22
有効求人倍率	0.47	0.52	▲ 9.8	0.52	▲ 0.05

## 雇用保険状況

### 雇用保険適用

	今月	同年前月	同年前月比%	前年同月	前年同月比%
月 末 適 用 事 業 所 数	3,118	3,111	0.2	3,099	0.6
新規適用事業所数	11	7	57.1	7	57.1
廃止適用事業所数	3	6	▲ 50.0	8	▲ 62.5
月 末 被 保 険 者 数	61,450	61,463	▲ 0.0	60,580	1.4
資格取得者数	594	611	▲ 2.8	576	3.1
資格喪失者数	500	672	▲ 25.6	646	▲ 22.6
離 職 票 交 付 枚 数	325	431	▲ 24.6	384	▲ 15.4

### 雇用保険給付

離 職 票 提 出 件 数	267	351	▲ 23.9	289	▲ 7.6	
基本手当	受給資格決定件数	205	314	▲ 34.7	272	▲ 24.6
	初回受給者数	234	191	22.5	307	▲ 23.8
	受給者実人員	1,069	1,142	▲ 6.4	1,305	▲ 18.1
	支給金額(千円)	133,529	180,213	▲ 25.9	161,793	▲ 17.5
高年齢求職者 給付金	受給資格決定件数	37	44	▲ 15.9	41	▲ 9.8
	支給人員	40	35	14.3	43	▲ 7.0
	支給金額(千円)	8,563	8,201	4.4	9,292	▲ 7.8
再就職手当	支給人員	43	78	▲ 44.9	52	▲ 17.3
	支給金額(千円)	15,258	26,880	▲ 43.2	18,165	▲ 16.0

障 害 者	今月	同年前月	同年前月比%	前年同月	前年同月比%
新規求職者数	32	33	▲ 3.0	22	45.5
月間有効求職者数	309	298	3.7	409	▲ 24.4
紹介件数	89	61	45.9	54	64.8
就職件数	10	10	0.0	9	11.1

〒236-8609

横浜南公共職業安定所

横浜市金沢区寺前1-9-6

TEL (045)788-8609

FAX (045)782-9087