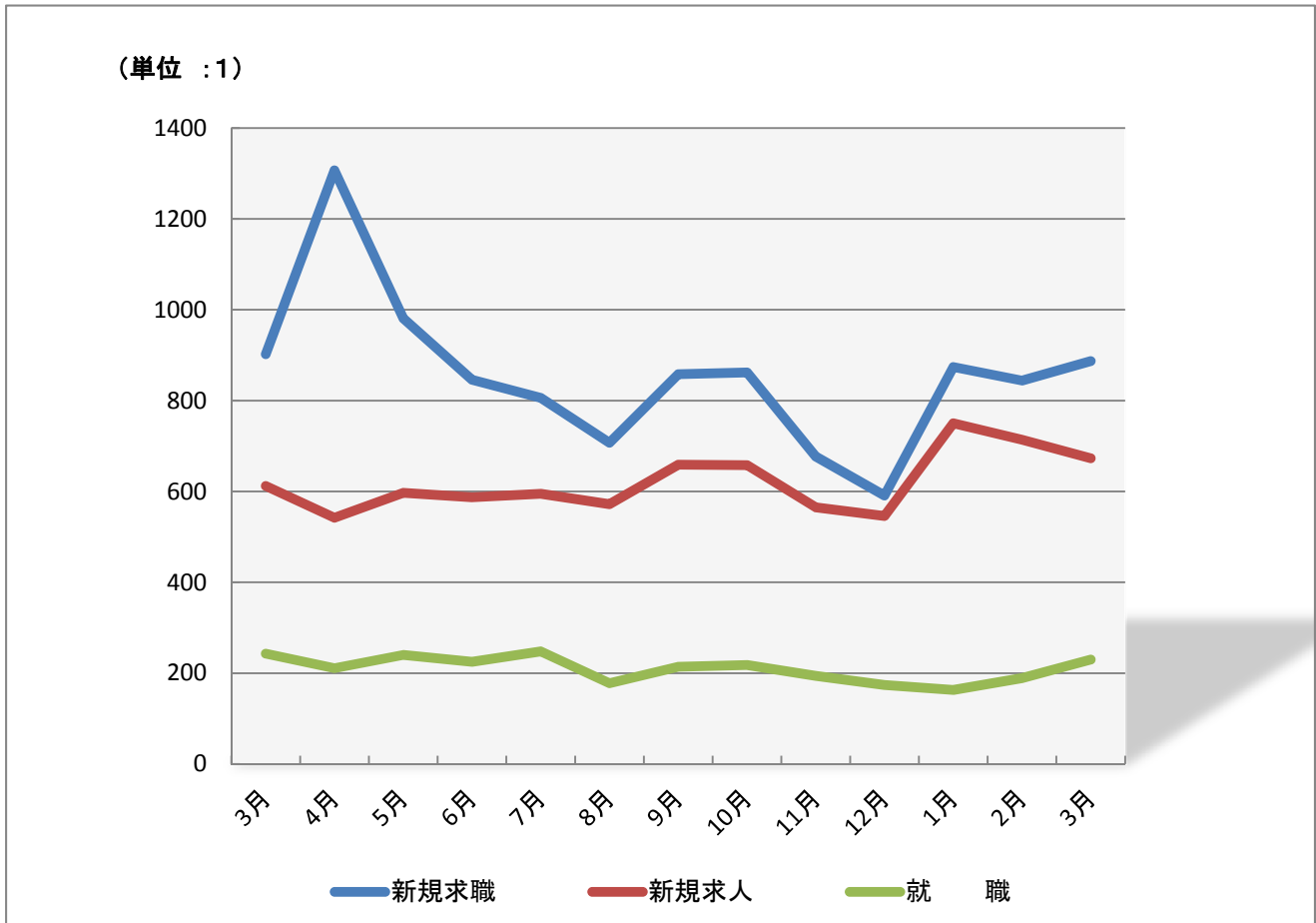


月報 みなみ

平成27年3月

ハローワーク横浜南
横浜南公共職業安定所



	平成27年												
	3月	4月	5月	6月	7月	8月	9月	10月	11月	12月	1月	2月	3月
新規求職	902	1307	981	846	806	707	858	862	677	591	874	844	887
新規求人	612	542	597	587	595	572	659	658	565	546	750	714	673
就職	243	211	240	225	248	178	214	218	194	174	163	189	230

今月の求人倍率

	今年前月	前年同月
新規求人倍率	0.76	0.68
有効求人倍率	0.52	0.45

職業紹介状況

求人関係	今月	前月	前月比%	前年同月	前年同月比%
新規求人数	673	714	▲ 5.7	612	10.0
月間有効求人数	1,895	1,832	3.4	1,732	9.4
充足数	232	193	20.2	254	▲ 8.7
充足率%	34.5	27	27.7	41.5	▲ 7.0

求職関係

新規求職者数	887	844	5.1	902	▲ 1.7
うち雇用保険受給者	219	198	10.6	209	4.8
うち中高年齢者	446	421	5.9	423	5.4
月間有効求職者数	3,645	3,443	5.9	3,821	▲ 4.6
うち雇用保険受給者	1,422	1,417	0.4	1,563	▲ 9.0
うち中高年齢者	1,930	1,853	4.2	1,889	2.2
紹介件数	1,661	1,535	8.2	1,717	▲ 3.3
うち雇用保険受給者	381	349	9.2	422	▲ 9.7
うち中高年齢者	866	848	2.1	874	▲ 0.9
就職件数	230	189	21.7	243	▲ 5.3
うち雇用保険受給者	53	50	6.0	48	10.4
うち中高年齢者	120	96	25.0	115	4.3
就職率%	25.9	22.4	15.8	26.9	▲ 1.0

求人倍率

新規求人倍率	0.76	0.85	▲ 10.7	0.68	0.08
有効求人倍率	0.52	0.53	▲ 1.9	0.45	0.07

雇用保険状況

雇用保険適用

	今月	同年前月	同年前月比%	前年同月	前年同月比%
月 末 適 用 事 業 所 数	3,151	3,146	0.2	3,122	0.9
新規適用事業所数	16	11	45.5	12	33.3
廃止適用事業所数	10	1	900.0	7	42.9
月 末 被 保 険 者 数	62,002	61,949	0.1	61,267	1.2
資格取得者数	741	643	15.2	548	35.2
資格喪失者数	679	478	42.1	764	▲ 11.1
離 職 票 交 付 枚 数	453	314	44.3	556	▲ 18.5

雇用保険給付

離 職 票 提 出 件 数	292	264	10.6	312	▲ 6.4	
基本手当	受給資格決定件数	217	209	3.8	247	▲ 12.1
	初回受給者数	198	187	5.9	181	9.4
	受給者実人員	906	908	▲ 0.2	1,043	▲ 13.1
	支給金額(千円)	125,114	113,795	9.9	141,697	▲ 11.7
高年齢求職者 給付金	受給資格決定件数	60	48	25.0	50	20.0
	支給人員	68	49	38.8	50	36.0
	支給金額(千円)	16,127	11,947	35.0	11,649	38.4
再就職手当	支給人員	69	31	122.6	35	97.1
	支給金額(千円)	22,749	10,380	119.2	11,223	102.7

障 害 者	今月	同年前月	同年前月比%	前年同月	前年同月比%
新規求職者数	35	22	59.1	38	▲ 7.9
月間有効求職者数	347	346	0.3	321	8.1
紹介件数	122	73	67.1	104	17.3
就職件数	20	7	185.7	13	53.8

〒236-8609

横浜南公共職業安定所

横浜市金沢区寺前1-9-6

TEL (045)788-8609

FAX (045)782-9087