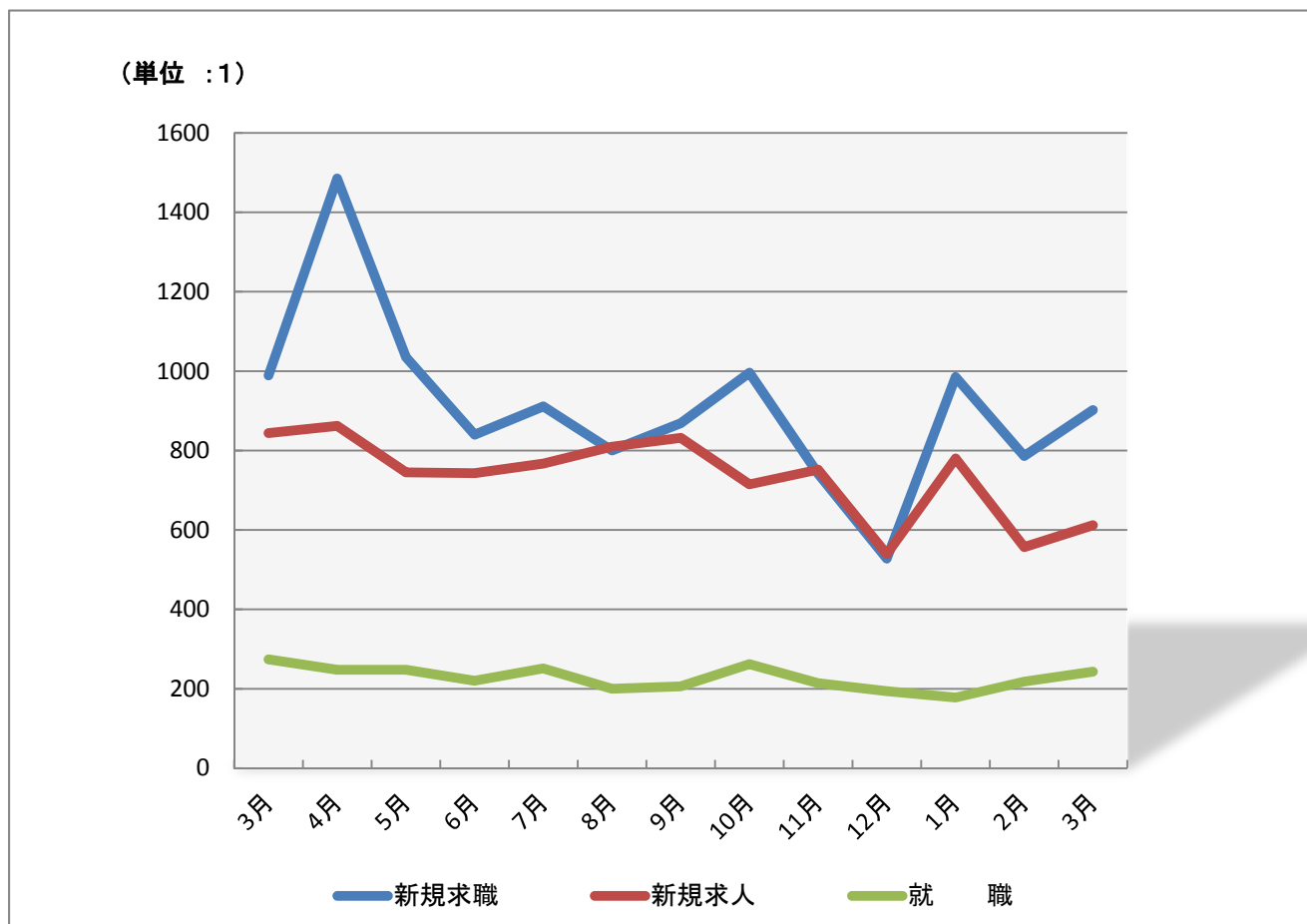


# 月報 みなみ

平成26年3月

ハローワーク横浜南  
横浜南公共職業安定所



	平成25年										平成26年		
	3月	4月	5月	6月	7月	8月	9月	10月	11月	12月	1月	2月	3月
新規求職	989	1485	1035	840	911	800	869	996	742	528	985	786	902
新規求人	844	862	745	743	767	810	832	715	752	539	780	557	612
就職	274	248	248	220	251	200	206	262	214	194	178	218	243

## 今月の求人倍率

	今年前月	前年同月
新規求人倍率	0.68	0.85
有効求人倍率	0.45	0.52

## 職業紹介状況

求人関係	今月	前月	前月比%	前年同月	前年同月比%
新規求人数	612	557	9.9	844	▲ 27.5
月間有効求人数	1,732	1,711	1.2	2,320	▲ 25.3
充足数	254	183	38.8	263	▲ 3.4
充足率%	41.5	32.9	26.1	31.2	10.3

## 求職関係

新規求職者数	902	786	14.8	989	▲ 8.8
うち雇用保険受給者	209	178	17.4	235	▲ 11.1
うち中高年齢者	423	390	8.5	437	▲ 3.2
月間有効求職者数	3,821	3,647	4.8	4,427	▲ 13.7
うち雇用保険受給者	1,563	1,594	▲ 1.9	1,853	▲ 15.7
うち中高年齢者	1,889	1,792	5.4	2,080	▲ 9.2
紹介件数	1,717	1,663	3.2	2,235	▲ 23.2
うち雇用保険受給者	422	442	▲ 4.5	624	▲ 32.4
うち中高年齢者	874	890	▲ 1.8	1,079	▲ 19.0
就職件数	243	218	11.5	274	▲ 11.3
うち雇用保険受給者	48	60	▲ 20.0	67	▲ 28.4
うち中高年齢者	115	99	16.2	140	▲ 17.9
就職率%	26.9	27.7	▲ 2.7	27.7	▲ 0.8

## 求人倍率

新規求人倍率	0.68	0.71	▲ 4.4	0.85	▲ 0.17
有効求人倍率	0.45	0.47	▲ 3.6	0.52	▲ 0.07

## 雇用保険状況

### 雇用保険適用

	今月	同年前月	同年前月比%	前年同月	前年同月比%
月末適用事業所数	3,122	3,118	0.1	3,108	0.5
新規適用事業所数	12	11	9.1	12	0.0
廃止適用事業所数	7	3	133.3	4	75.0
月末被保険者数	61,267	61,450	▲ 0.3	60,490	1.3
資格取得者数	548	594	▲ 7.7	623	▲ 12.0
資格喪失者数	764	500	52.8	686	11.4
離職票交付枚数	556	325	71.1	496	12.1

### 雇用保険給付

離職票提出件数	312	267	16.9	297	5.1	
基本手当	受給資格決定件数	247	205	20.5	252	▲ 2.0
	初回受給者数	181	234	▲ 22.6	213	▲ 15.0
	受給者実人員	1,043	1,069	▲ 2.4	1,237	▲ 15.7
	支給金額(千円)	141,697	133,529	6.1	155,601	▲ 8.9
高年齢求職者 給付金	受給資格決定件数	50	37	35.1	44	13.6
	支給人員	50	40	25.0	42	19.0
	支給金額(千円)	11,649	8,563	36.0	9,185	26.8
再就職手当	支給人員	35	43	▲ 18.6	52	▲ 32.7
	支給金額(千円)	11,223	15,258	▲ 26.4	19,654	▲ 42.9

障 害 者	今月	同年前月	同年前月比%	前年同月	前年同月比%
新規求職者数	38	32	18.8	39	▲ 2.6
月間有効求職者数	321	309	3.9	411	▲ 21.9
紹介件数	104	89	16.9	94	10.6
就職件数	13	10	30.0	5	160.0

〒236-8609

横浜南公共職業安定所

横浜市金沢区寺前1-9-6

TEL (045)788-8609

FAX (045)782-9087