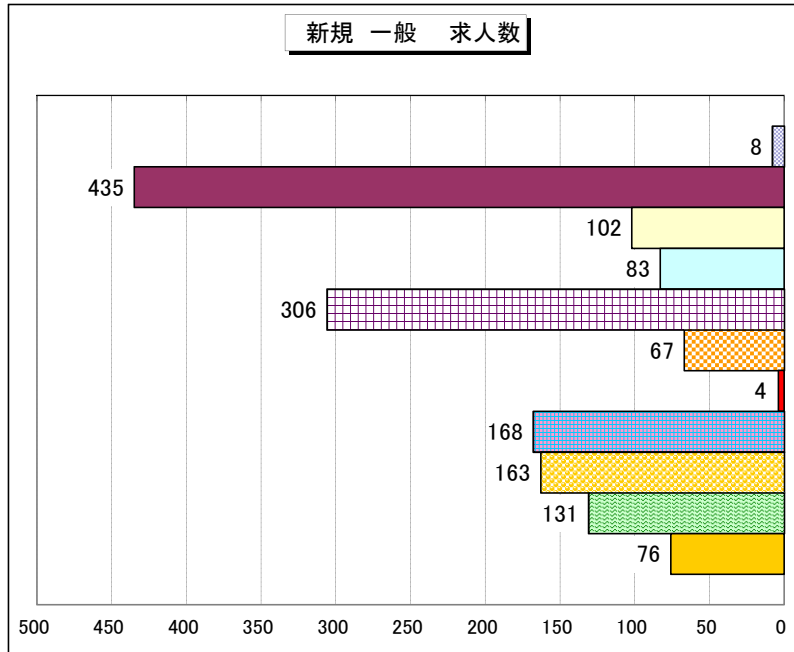
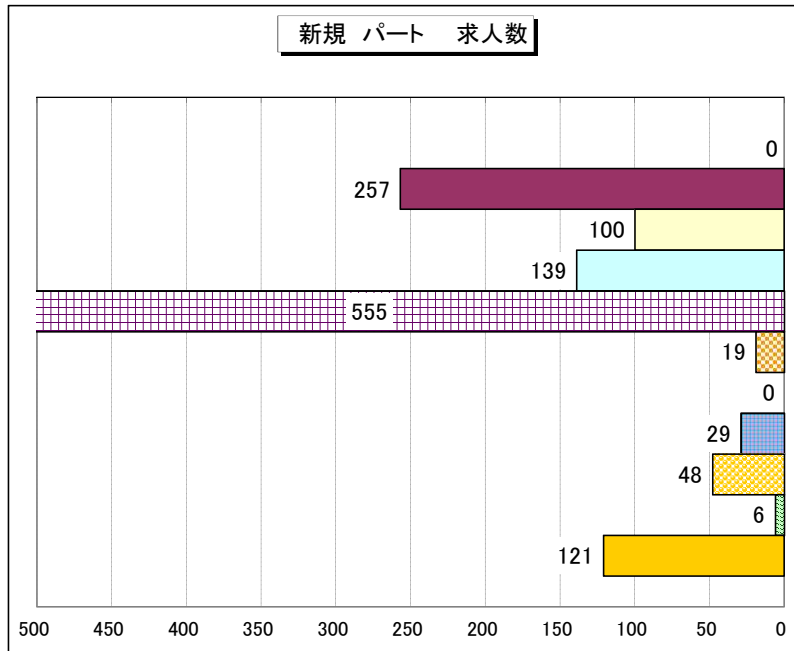
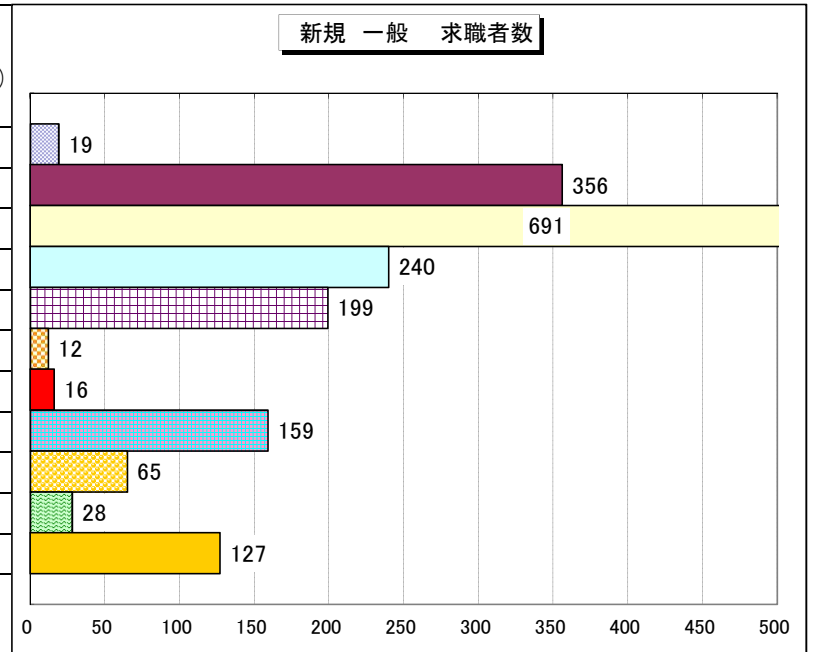


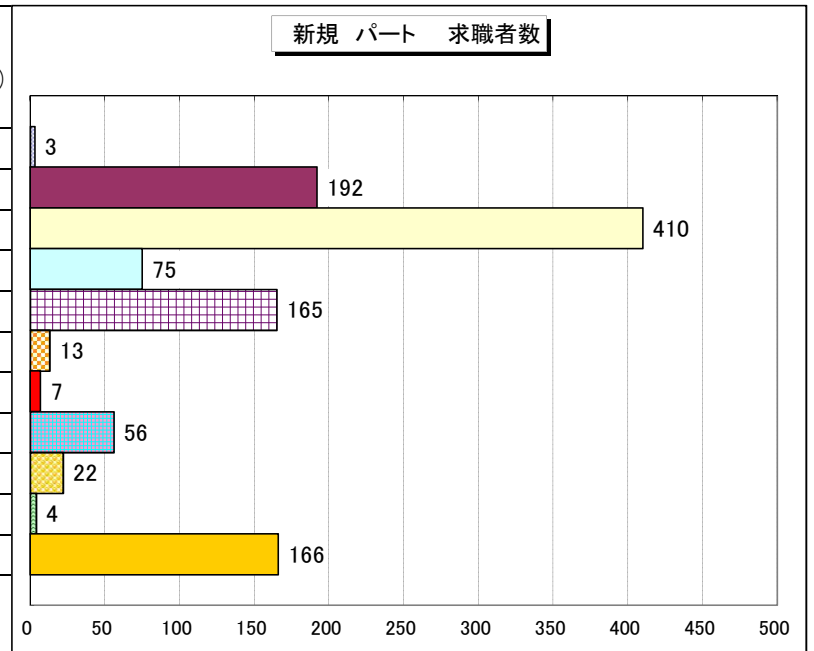
職種別 新規求人倍率（求人数・求職者数の比較）



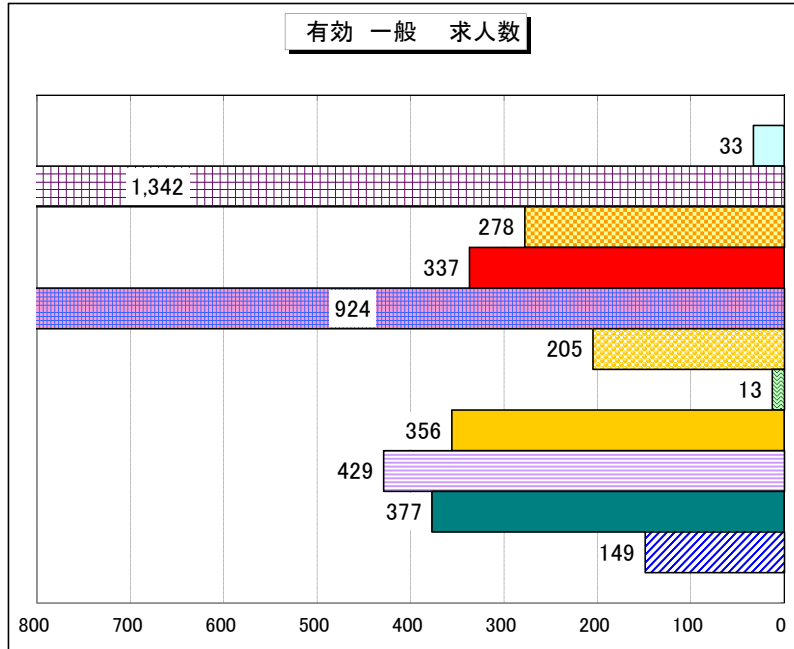
新規 一般 〈主な職種〉	新規求人倍率 (求人数/求職者数)
管理的職業	0.42
専門的・技術的職業	1.22
事務的職業	0.15
販売の職業	0.35
サービスの職業	1.54
保安の職業	5.58
農林漁業の職業	0.25
生産工程の職業	1.06
輸送・機械運転の職業	2.51
建設・採掘の職業	4.68
運搬・清掃・包装等の職業	0.60



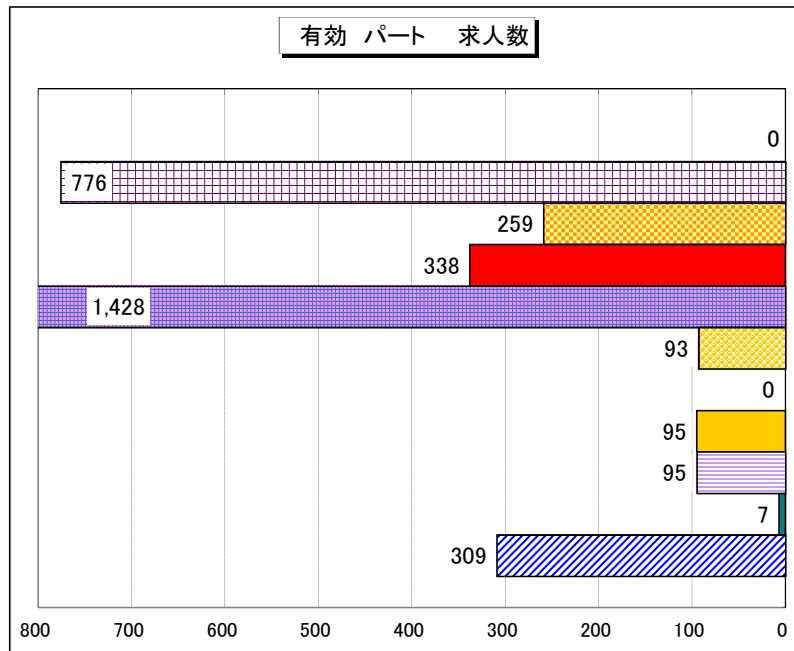
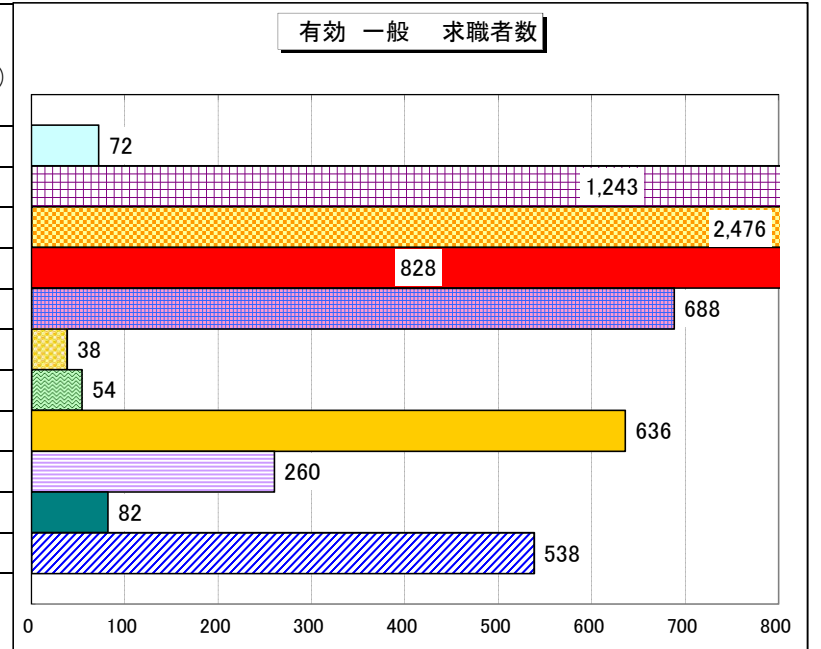
新規 パート 〈主な職種〉	新規求人倍率 (求人数/求職者数)
管理的職業	0.00
専門的・技術的職業	1.34
事務的職業	0.24
販売の職業	1.85
サービスの職業	3.36
保安の職業	1.46
農林漁業の職業	0.00
生産工程の職業	0.52
輸送・機械運転の職業	2.18
建設・採掘の職業	1.50
運搬・清掃・包装等の職業	0.73



職種別 有効求人倍率（求人数・求職者数の比較）



有効 一般 〈主な職種〉	有効求人倍率 (求人数/求職者数)
管理的職業	0.46
専門的・技術的職業	1.08
事務的職業	0.11
販売の職業	0.41
サービスの職業	1.34
保安の職業	5.39
農林漁業の職業	0.24
生産工程の職業	0.56
輸送・機械運転の職業	1.65
建設・採掘の職業	4.60
運搬・清掃・包装等の職業	0.28



有効 パート 〈主な職種〉	有効求人倍率 (求人数/求職者数)
管理的職業	0.00
専門的・技術的職業	1.73
事務的職業	0.21
販売の職業	1.10
サービスの職業	3.10
保安の職業	3.58
農林漁業の職業	0.00
生産工程の職業	0.54
輸送・機械運転の職業	1.61
建設・採掘の職業	0.50
運搬・清掃・包装等の職業	0.49

