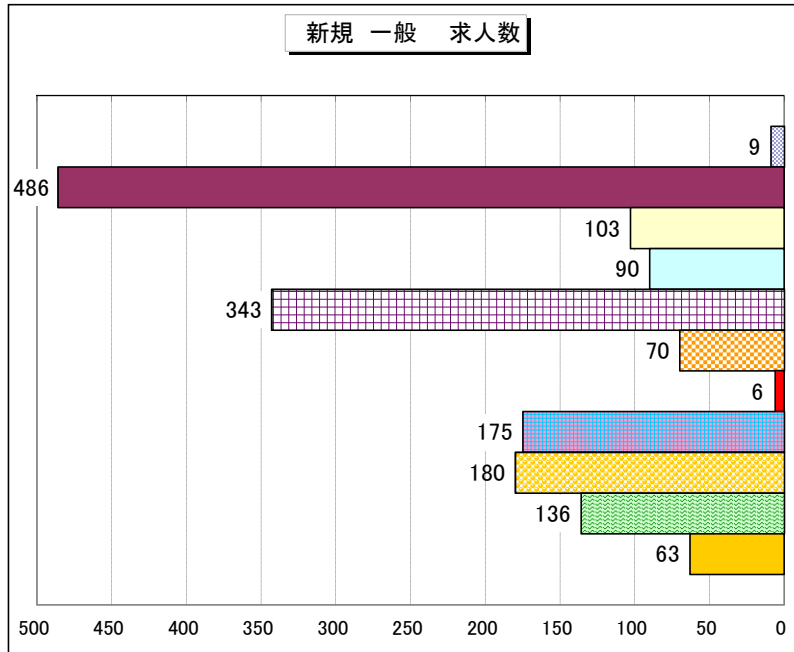
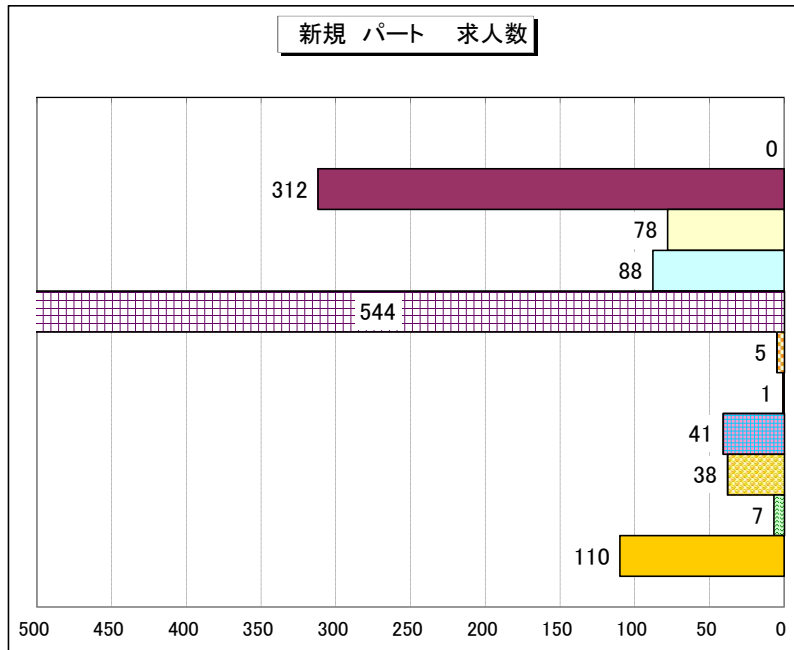
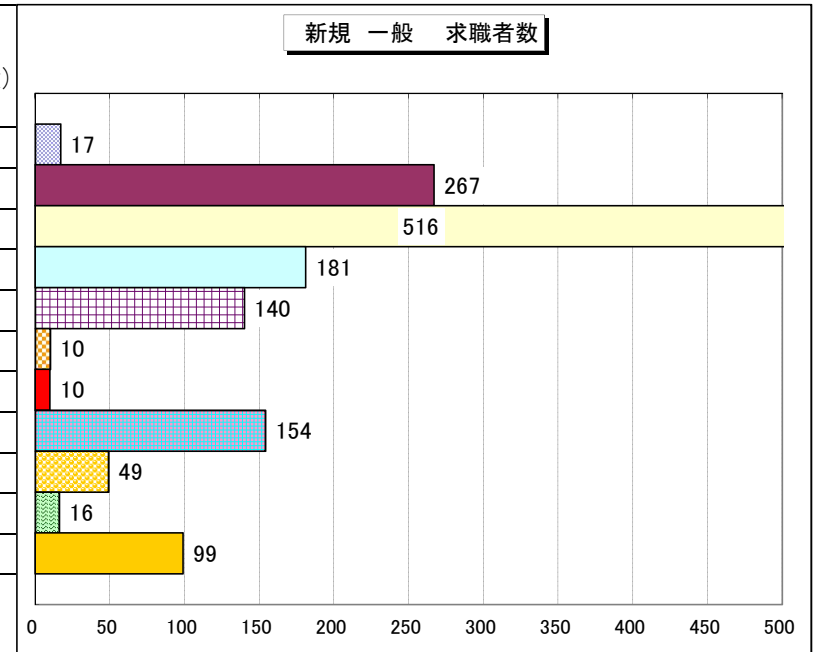


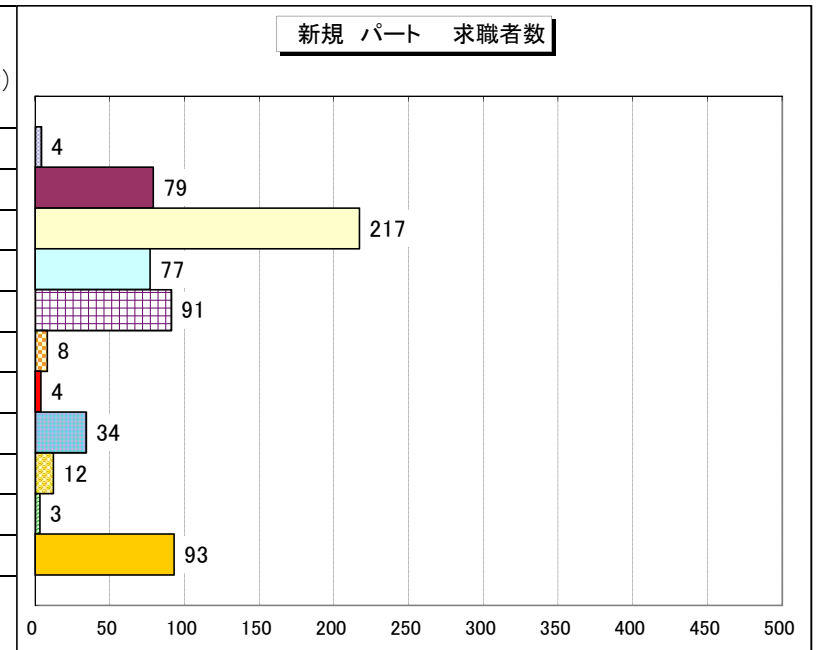
職種別 新規求人倍率（求人数・求職者数の比較）



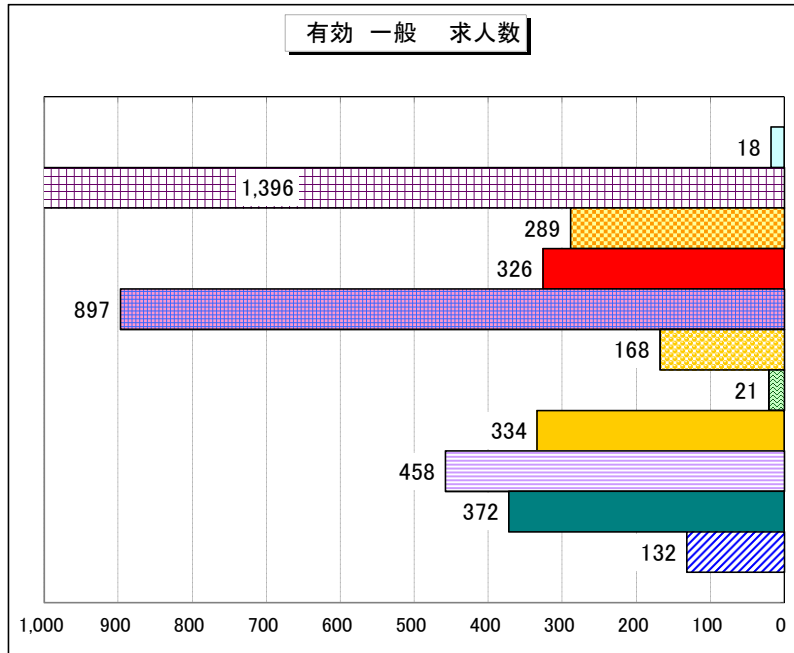
新規 一般 〈主な職種〉	新規求人倍率 (求人数/求職者数)
管理的職業	0.53
専門的・技術的職業	1.82
事務的職業	0.20
販売の職業	0.50
サービスの職業	2.45
保安の職業	7.00
農林漁業の職業	0.60
生産工程の職業	1.14
輸送・機械運転の職業	3.67
建設・採掘の職業	8.50
運搬・清掃・包装等の職業	0.64



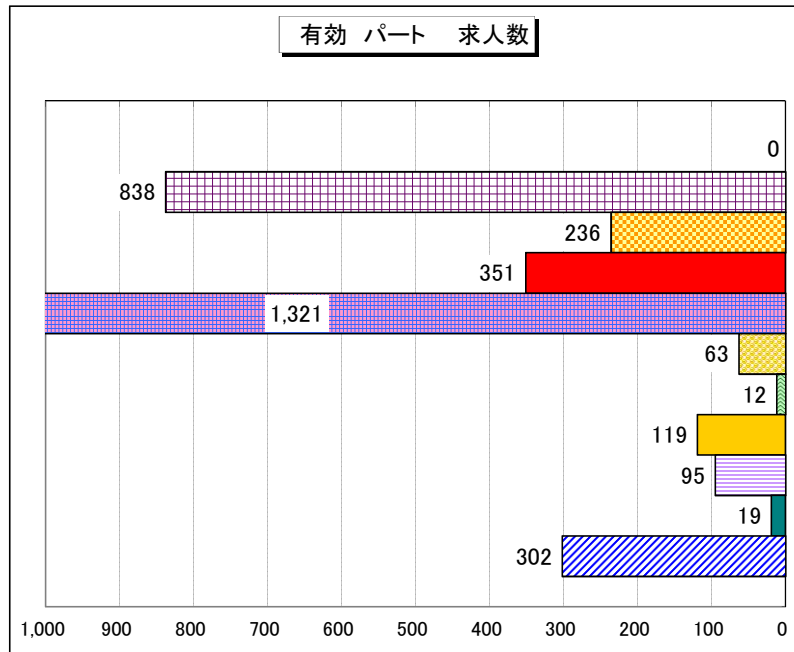
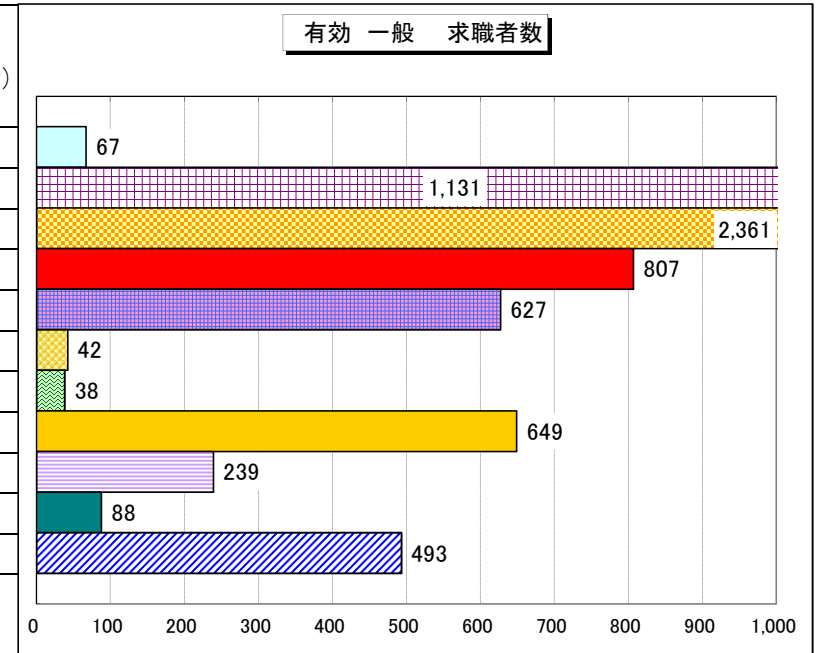
新規 パート 〈主な職種〉	新規求人倍率 (求人数/求職者数)
管理的職業	0.00
専門的・技術的職業	3.95
事務的職業	0.36
販売の職業	1.14
サービスの職業	5.98
保安の職業	0.63
農林漁業の職業	0.25
生産工程の職業	1.21
輸送・機械運転の職業	3.17
建設・採掘の職業	2.33
運搬・清掃・包装等の職業	1.18



職種別 有効求人倍率（求人数・求職者数の比較）



有効 一般 〈主な職種〉	有効求人倍率 (求人数/求職者数)
管理的職業	0.27
専門的・技術的職業	1.23
事務的職業	0.12
販売の職業	0.40
サービスの職業	1.43
保安の職業	4.00
農林漁業の職業	0.55
生産工程の職業	0.51
輸送・機械運転の職業	1.92
建設・採掘の職業	4.23
運搬・清掃・包装等の職業	0.27



有効 パート 〈主な職種〉	有効求人倍率 (求人数/求職者数)
管理的職業	0.00
専門的・技術的職業	2.14
事務的職業	0.21
販売の職業	1.13
サービスの職業	2.88
保安の職業	3.71
農林漁業の職業	0.86
生産工程の職業	0.77
輸送・機械運転の職業	2.32
建設・採掘の職業	1.46
運搬・清掃・包装等の職業	0.52

