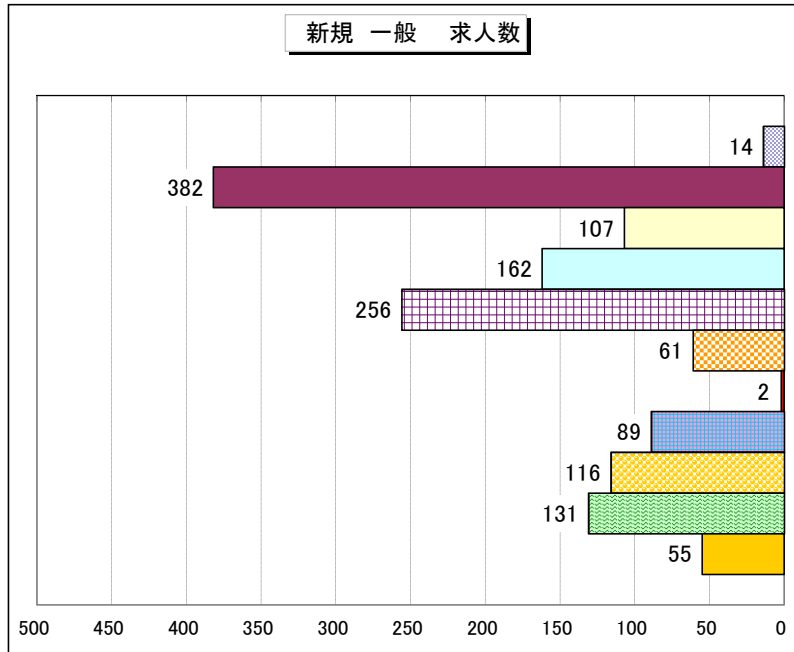
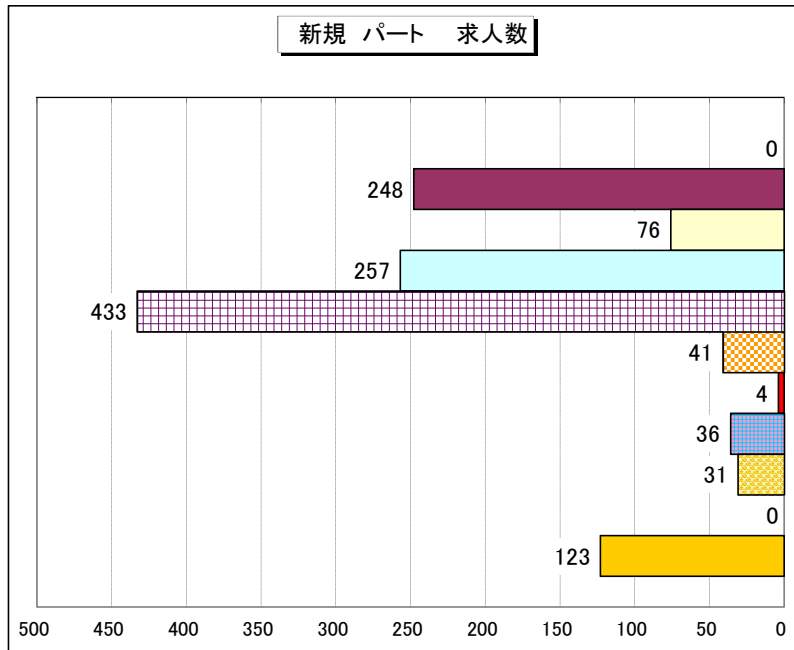
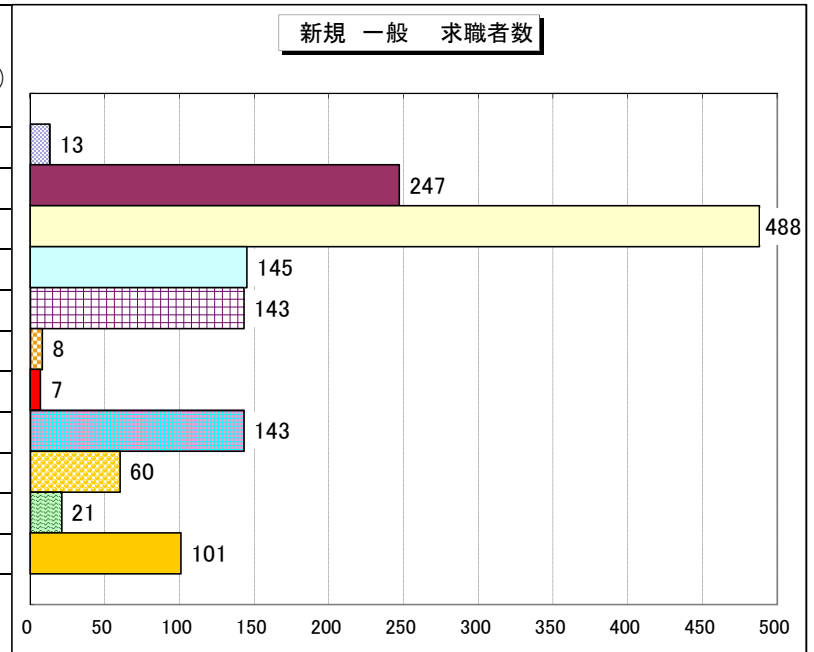


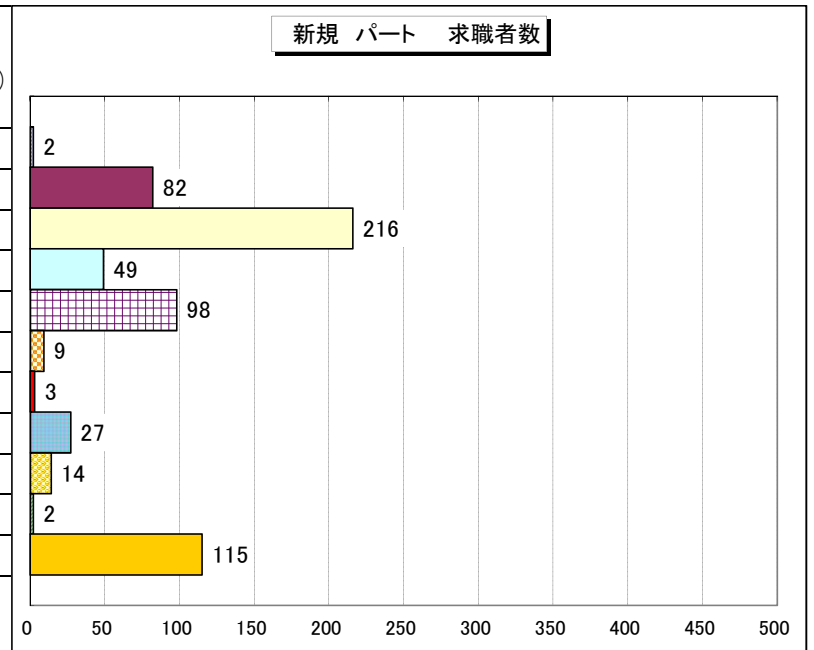
職種別 新規求人倍率（求人数・求職者数の比較）



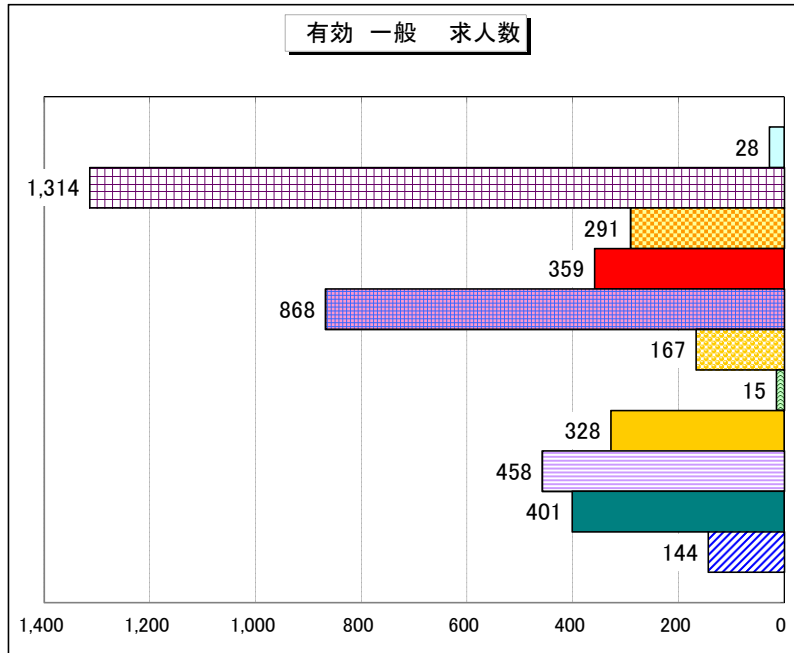
新規 一般 〈主な職種〉	新規求人倍率 (求人数/求職者数)
管理的職業	1.08
専門的・技術的職業	1.55
事務的職業	0.22
販売の職業	1.12
サービスの職業	1.79
保安の職業	7.63
農林漁業の職業	0.29
生産工程の職業	0.62
輸送・機械運転の職業	1.93
建設・採掘の職業	6.24
運搬・清掃・包装等の職業	0.54



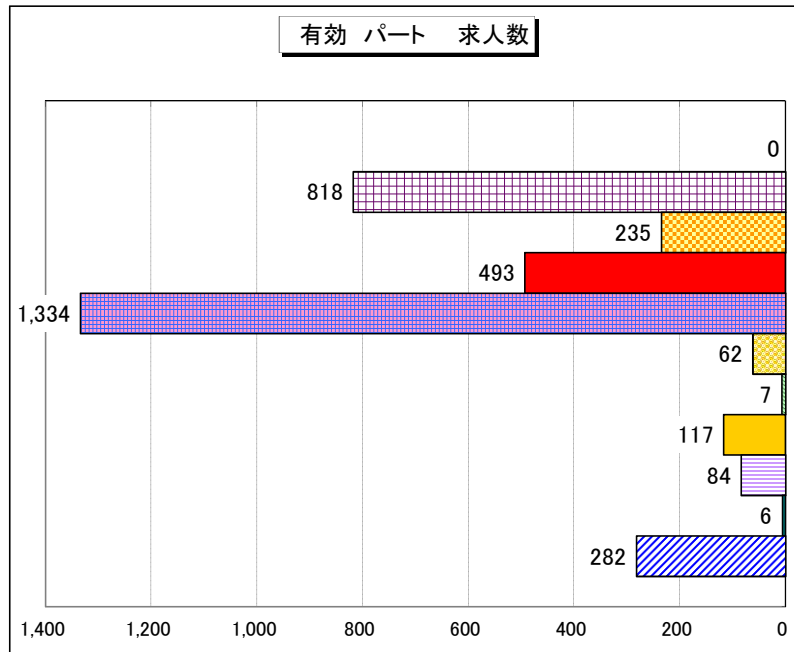
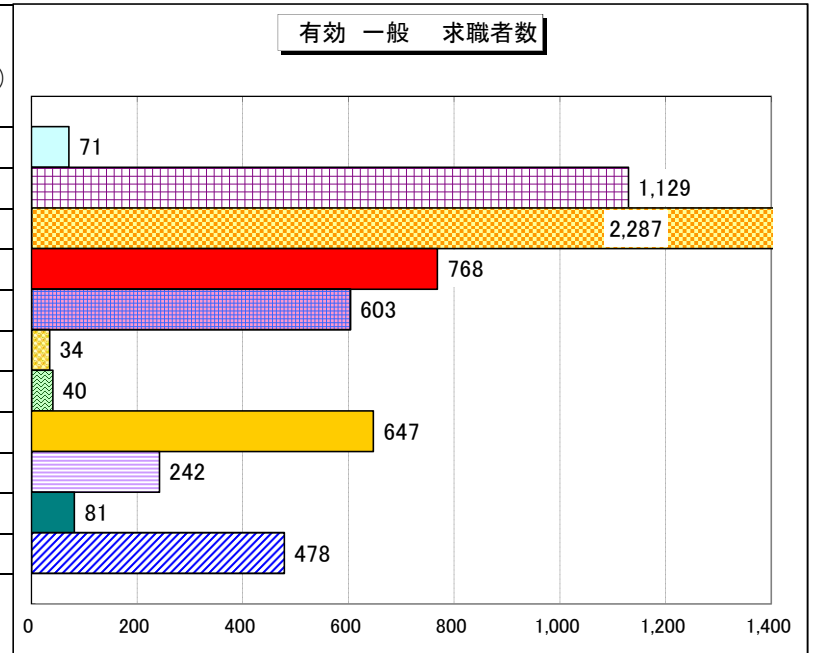
新規 パート 〈主な職種〉	新規求人倍率 (求人数/求職者数)
管理的職業	0.00
専門的・技術的職業	3.02
事務的職業	0.35
販売の職業	5.24
サービスの職業	4.42
保安の職業	4.56
農林漁業の職業	1.33
生産工程の職業	1.33
輸送・機械運転の職業	2.21
建設・採掘の職業	0.00
運搬・清掃・包装等の職業	1.07



職種別 有効求人倍率（求人数・求職者数の比較）



有効 一般 〈主な職種〉	有効求人倍率 (求人数/求職者数)
管理的職業	0.39
専門的・技術的職業	1.16
事務的職業	0.13
販売の職業	0.47
サービスの職業	1.44
保安の職業	4.91
農林漁業の職業	0.38
生産工程の職業	0.51
輸送・機械運転の職業	1.89
建設・採掘の職業	4.95
運搬・清掃・包装等の職業	0.30



有効 パート 〈主な職種〉	有効求人倍率 (求人数/求職者数)
管理的職業	0.00
専門的・技術的職業	2.08
事務的職業	0.22
販売の職業	1.71
サービスの職業	3.15
保安の職業	2.70
農林漁業の職業	0.58
生産工程の職業	0.80
輸送・機械運転の職業	2.15
建設・採掘の職業	0.55
運搬・清掃・包装等の職業	0.49

