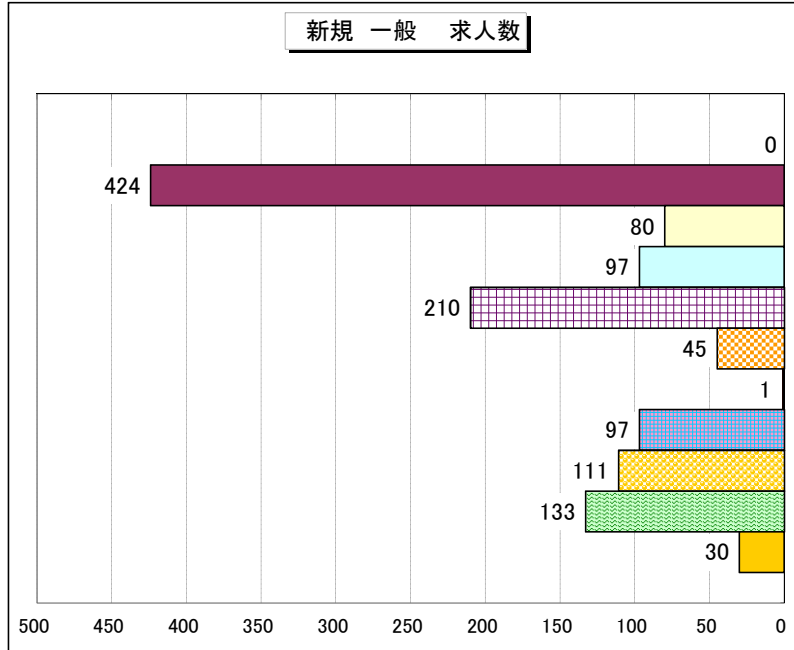
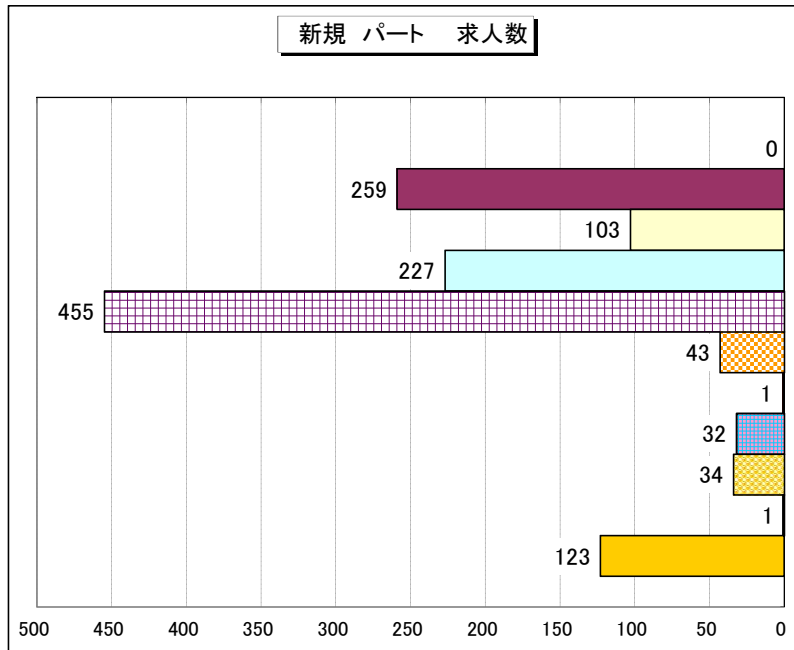
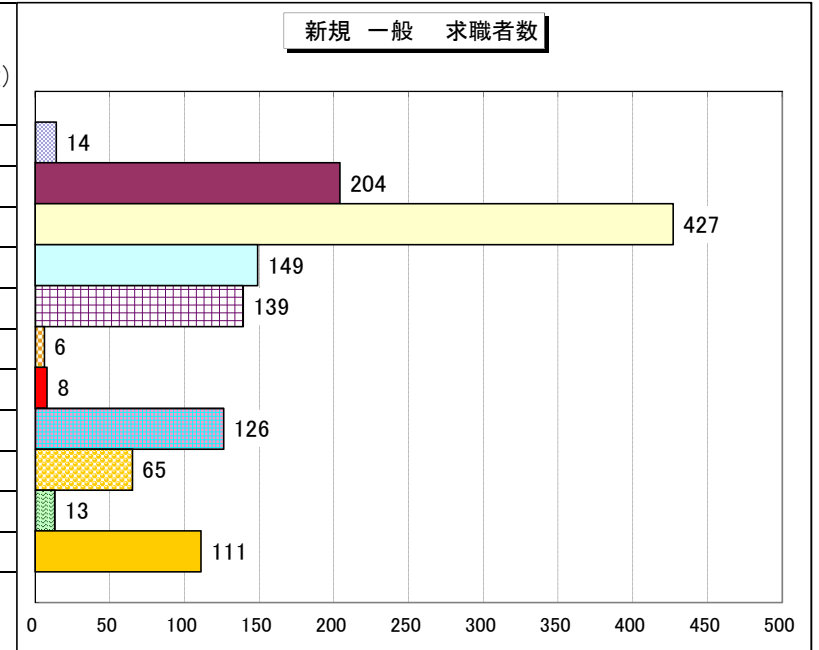


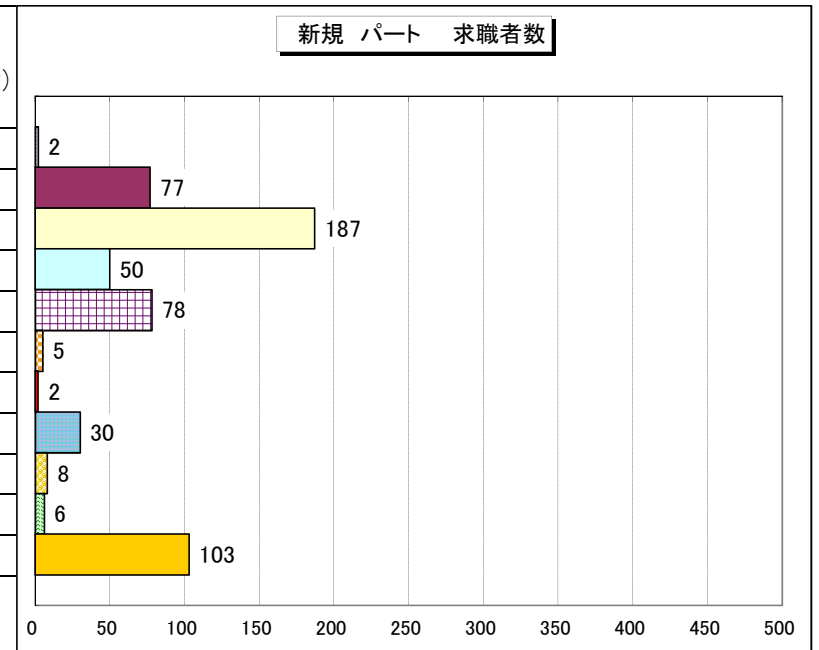
職種別 新規求人倍率（求人数・求職者数の比較）



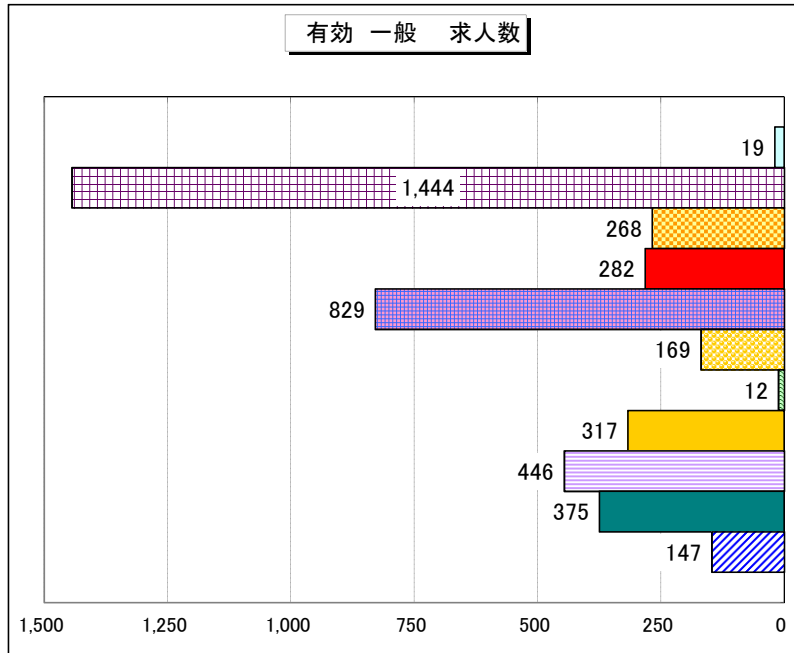
新規 一般 〈主な職種〉	新規求人倍率 (求人数/求職者数)
管理的職業	0.00
専門的・技術的職業	2.08
事務的職業	0.19
販売の職業	0.65
サービスの職業	1.51
保安の職業	7.50
農林漁業の職業	0.13
生産工程の職業	0.77
輸送・機械運転の職業	1.71
建設・採掘の職業	10.23
運搬・清掃・包装等の職業	0.27



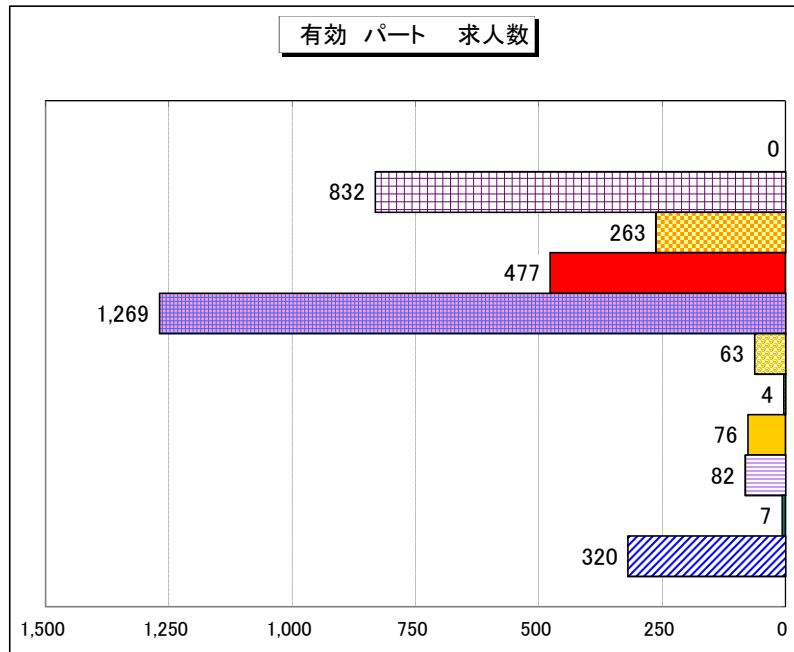
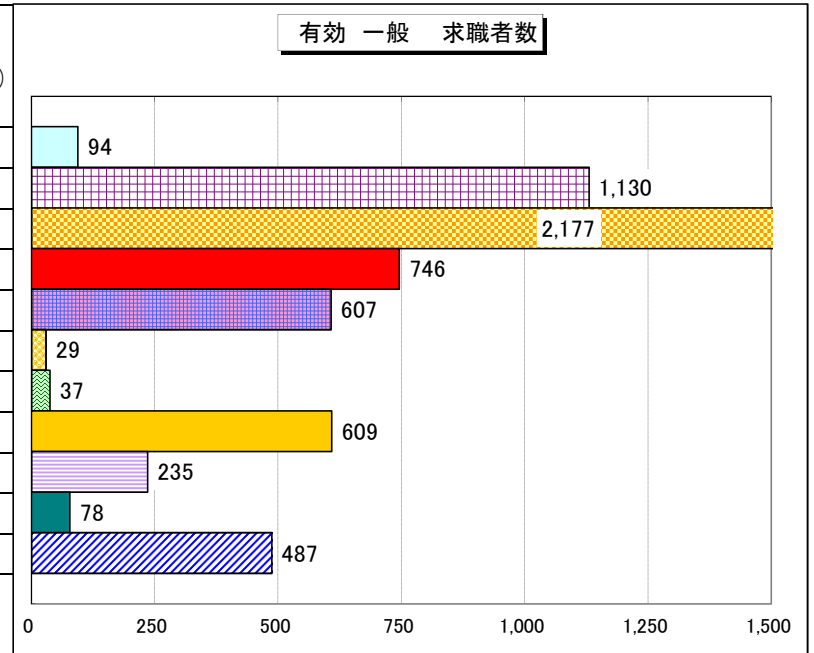
新規 パート 〈主な職種〉	新規求人倍率 (求人数/求職者数)
管理的職業	0.00
専門的・技術的職業	3.36
事務的職業	0.55
販売の職業	4.54
サービスの職業	5.83
保安の職業	8.60
農林漁業の職業	0.50
生産工程の職業	1.07
輸送・機械運転の職業	4.25
建設・採掘の職業	0.17
運搬・清掃・包装等の職業	1.19



職種別 有効求人倍率（求人数・求職者数の比較）



有効 一般 〈主な職種〉	有効求人倍率 (求人数/求職者数)
管理的職業	0.20
専門的・技術的職業	1.28
事務的職業	0.12
販売の職業	0.38
サービスの職業	1.37
保安の職業	5.83
農林漁業の職業	0.32
生産工程の職業	0.52
輸送・機械運転の職業	1.90
建設・採掘の職業	4.81
運搬・清掃・包装等の職業	0.30



有効 パート 〈主な職種〉	有効求人倍率 (求人数/求職者数)
管理的職業	0.00
専門的・技術的職業	2.17
事務的職業	0.26
販売の職業	1.75
サービスの職業	3.00
保安の職業	3.94
農林漁業の職業	0.40
生産工程の職業	0.48
輸送・機械運転の職業	1.82
建設・採掘の職業	0.50
運搬・清掃・包装等の職業	0.61

