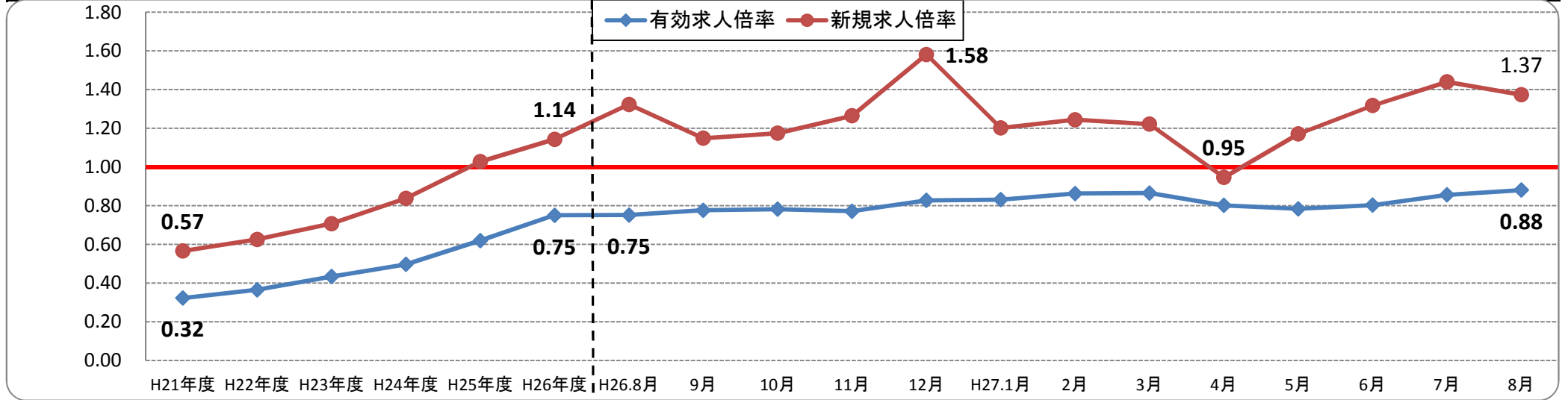


## 求人倍率の推移

	H21年度	H22年度	H23年度	H24年度	H25年度	H26年度	H26.8月	9月	10月	11月	12月	H27.1月	2月	3月	4月	5月	6月	7月	8月
新規求人倍率	0.57	0.63	0.71	0.84	1.03	1.14	1.32	1.15	1.17	1.26	1.58	1.20	1.24	1.22	0.95	1.17	1.32	1.44	1.37
有効求人倍率	0.32	0.36	0.43	0.50	0.62	0.75	0.75	0.78	0.78	0.77	0.83	0.83	0.86	0.86	0.80	0.78	0.80	0.86	0.88



## 求人・求職者数の推移

	H21年度	H22年度	H23年度	H24年度	H25年度	H26年度	H26.8月	9月	10月	11月	12月	H27.1月	2月	3月	4月	5月	6月	7月	8月
有効求職	14,268	13,097	12,648	12,514	11,015	10,313	10,247	10,537	10,636	10,014	9,126	9,126	9,553	10,102	10,648	10,592	10,441	10,049	9,741
有効求人	4,596	4,774	5,480	6,208	6,818	7,736	7,700	8,177	8,317	7,721	7,550	7,583	8,243	8,736	8,535	8,297	8,380	8,601	8,580
新規求職	3,076	2,902	2,910	2,737	2,449	2,418	2,143	2,564	2,559	1,825	1,647	2,480	2,434	2,510	3,122	2,406	2,303	2,177	2,070
新規求人	1,739	1,815	2,058	2,291	2,515	2,764	2,836	2,945	3,005	2,308	2,605	2,980	3,028	3,066	2,953	2,817	3,035	3,135	2,843

