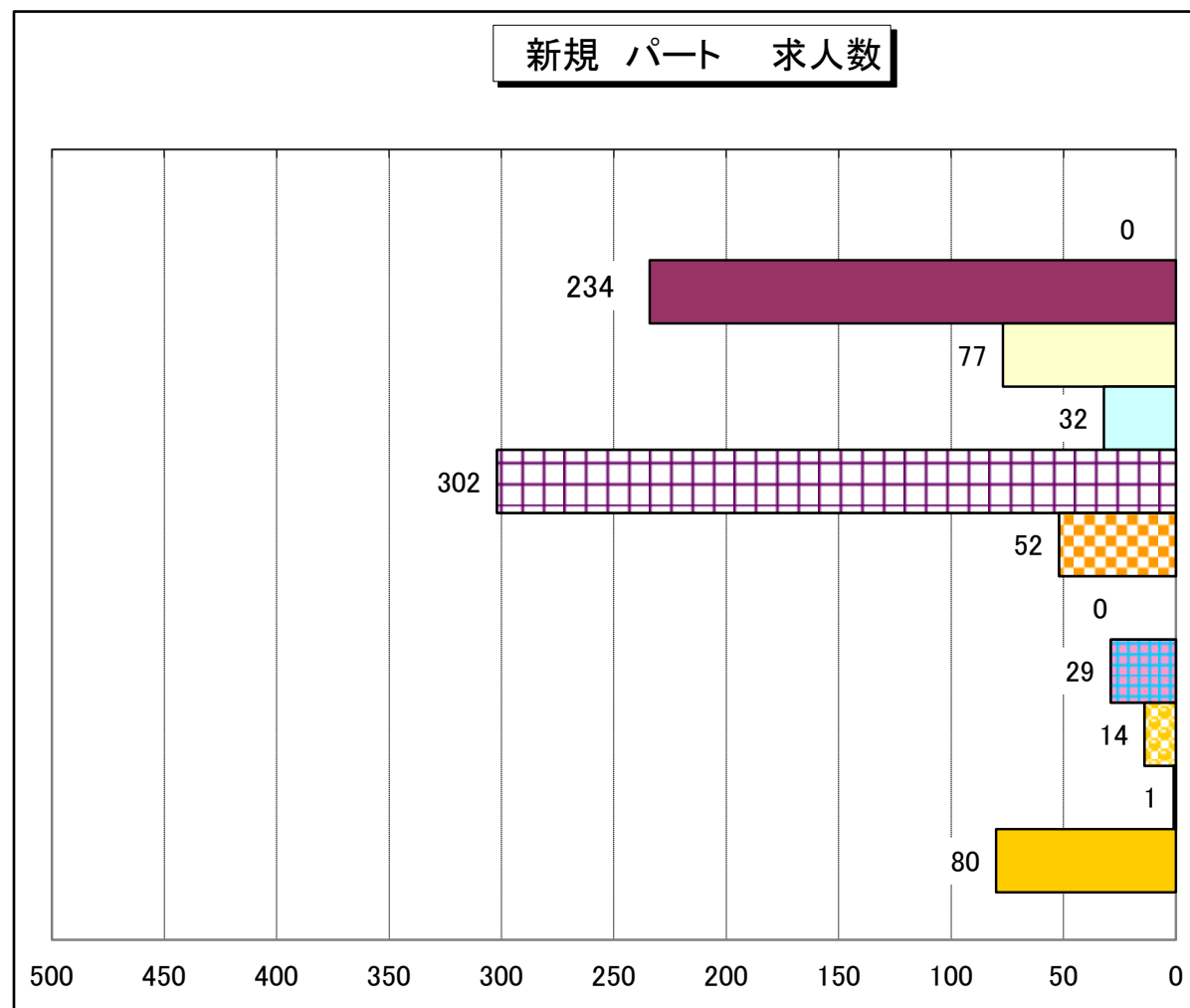
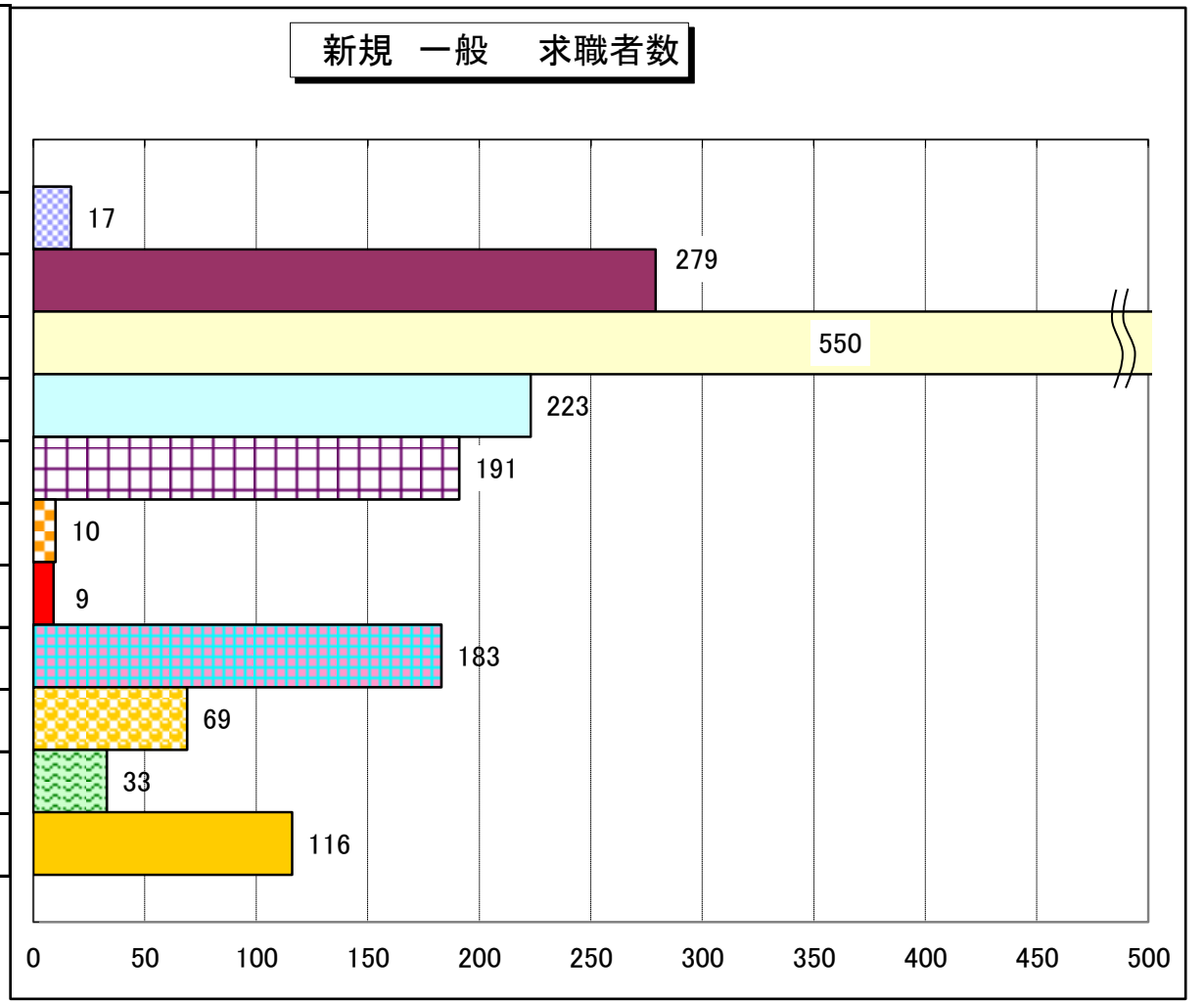
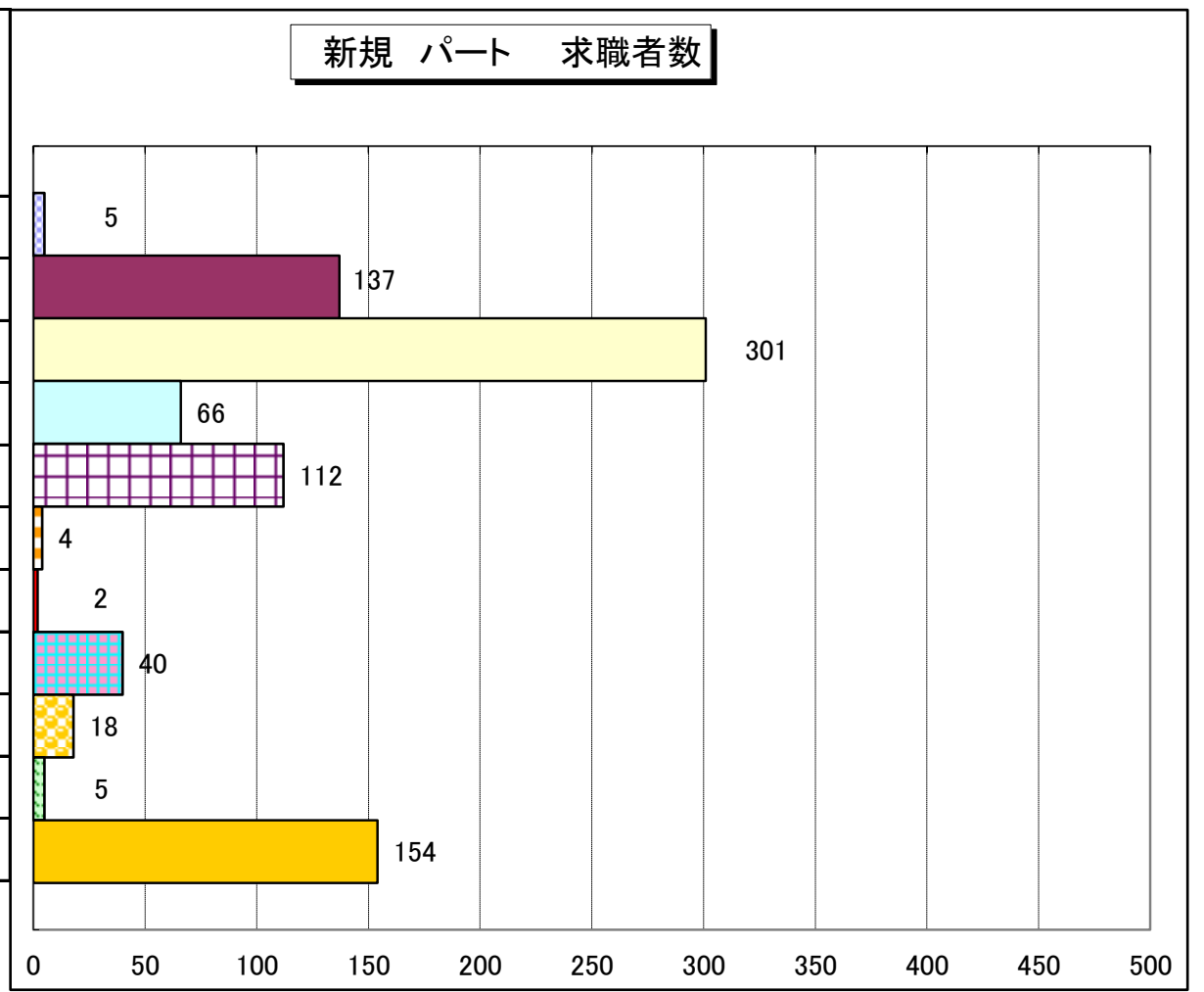
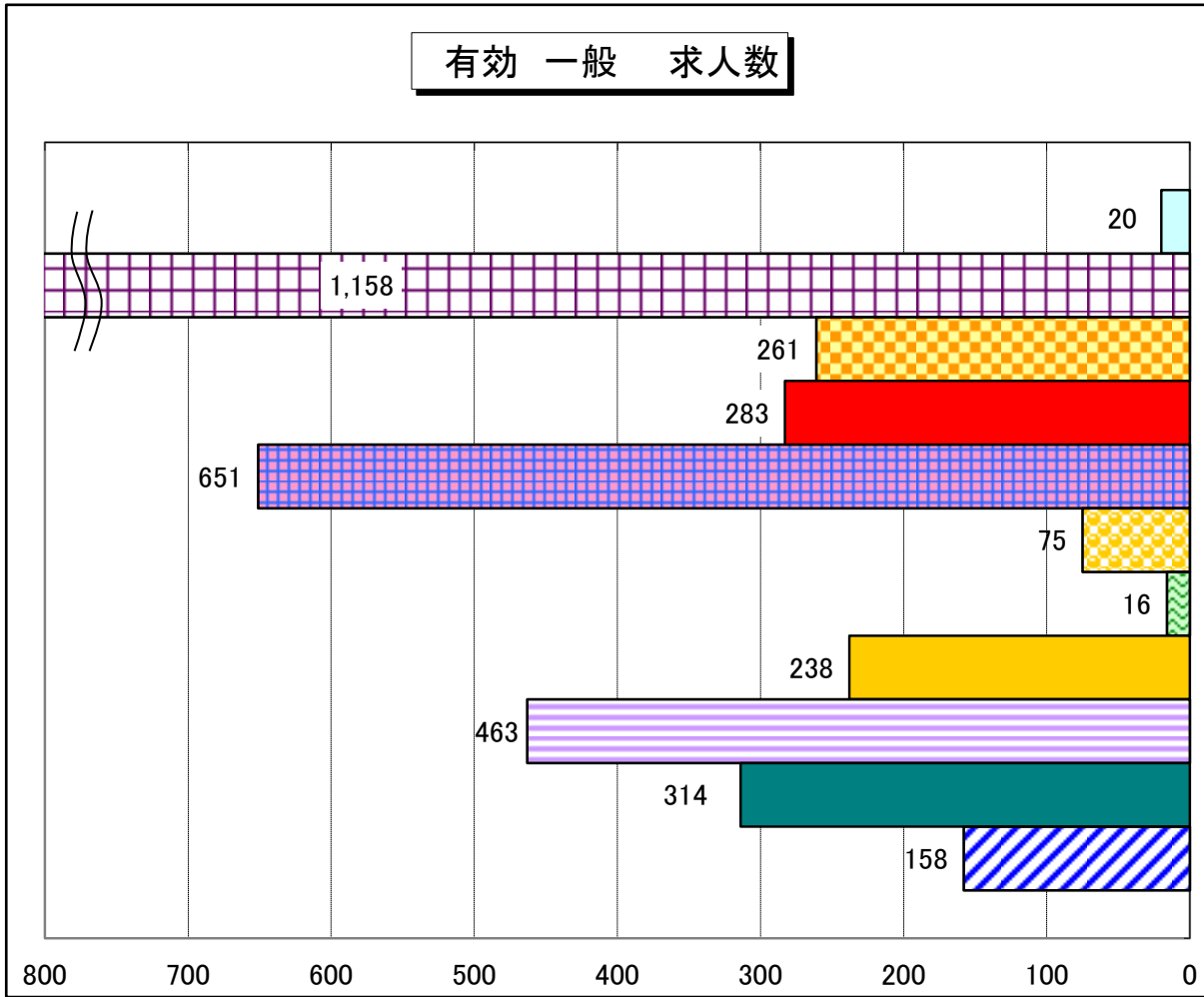


新規 一般 〈主な職種〉	新規求人倍率 (求人数/求職者数)
管理的職業	0.41
専門的・技術的職業	1.37
事務的職業	0.21
販売の職業	0.36
サービスの職業	1.04
保安の職業	1.40
農林漁業の職業	0.56
生産工程の職業	0.40
輸送・機械運転の職業	1.94
建設・採掘の職業	3.06
運搬・清掃・包装等の職業	0.30

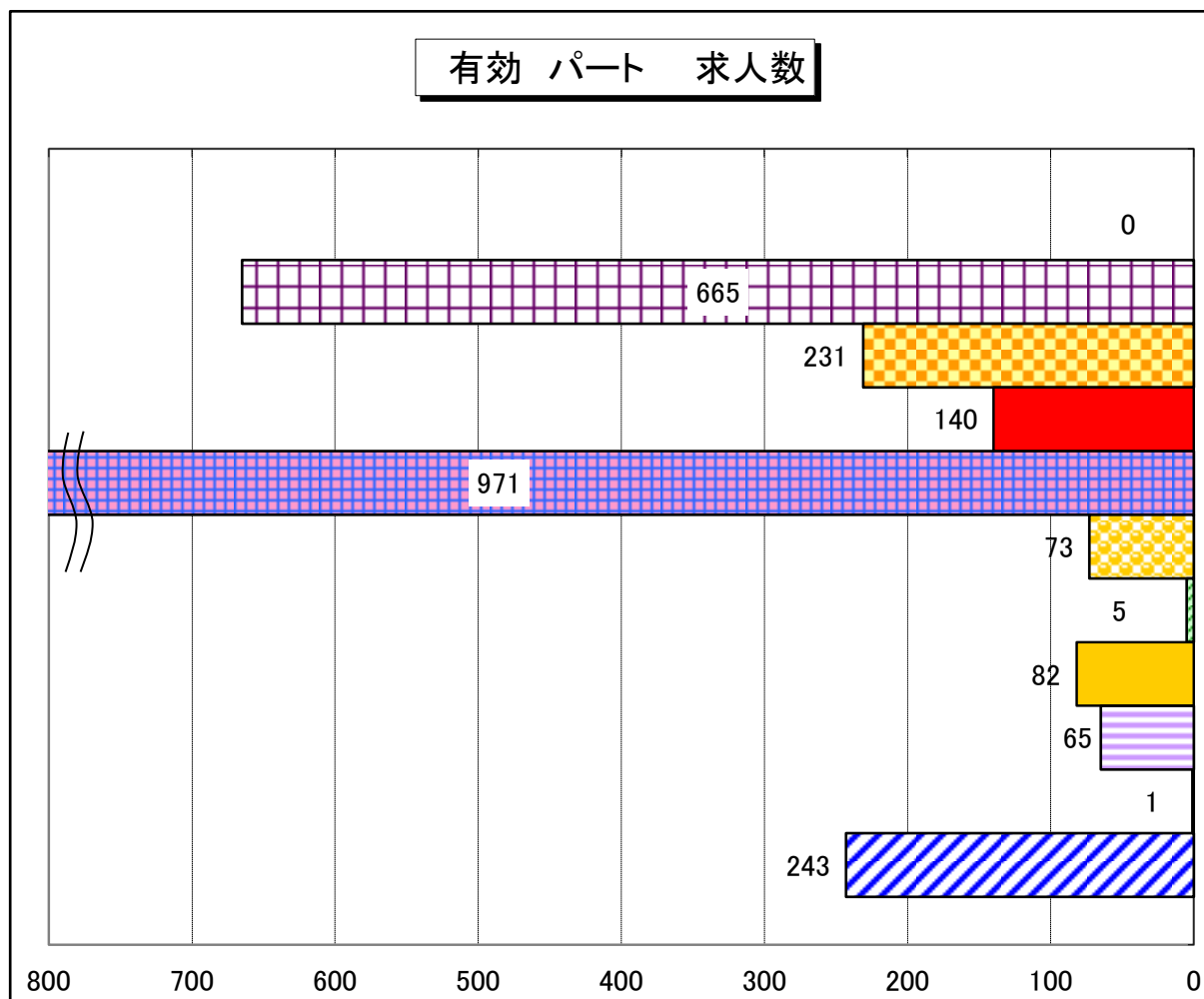
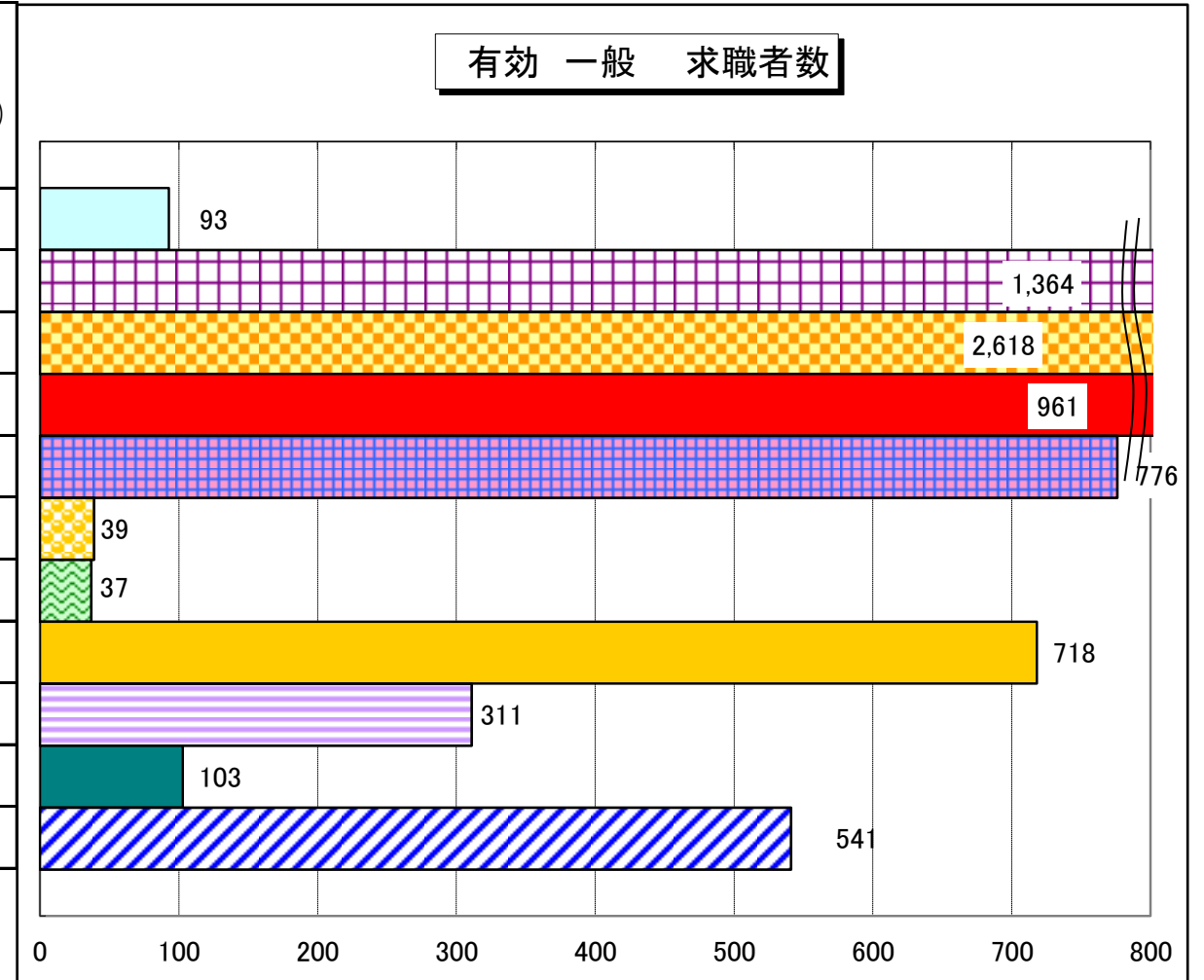


新規 パート 〈主な職種〉	新規求人倍率 (求人数/求職者数)
管理的職業	0.00
専門的・技術的職業	1.71
事務的職業	0.26
販売の職業	0.48
サービスの職業	2.70
保安の職業	13.00
農林漁業の職業	0.00
生産工程の職業	0.73
輸送・機械運転の職業	0.78
建設・採掘の職業	0.20
運搬・清掃・包装等の職業	0.52





有効 一般 〈主な職種〉	有効求人倍率 (求人数/求職者数)
管理的職業	0.22
専門的・技術的職業	0.85
事務的職業	0.10
販売の職業	0.29
サービスの職業	0.84
保安の職業	1.92
農林漁業の職業	0.43
生産工程の職業	0.33
輸送・機械運転の職業	1.49
建設・採掘の職業	3.05
運搬・清掃・包装等の職業	0.29



有効 パート 〈主な職種〉	有効求人倍率 (求人数/求職者数)
管理的職業	0.00
専門的・技術的職業	1.35
事務的職業	0.19
販売の職業	0.46
サービスの職業	2.07
保安の職業	3.48
農林漁業の職業	0.45
生産工程の職業	0.49
輸送・機械運転の職業	1.14
建設・採掘の職業	0.06
運搬・清掃・包装等の職業	0.36

