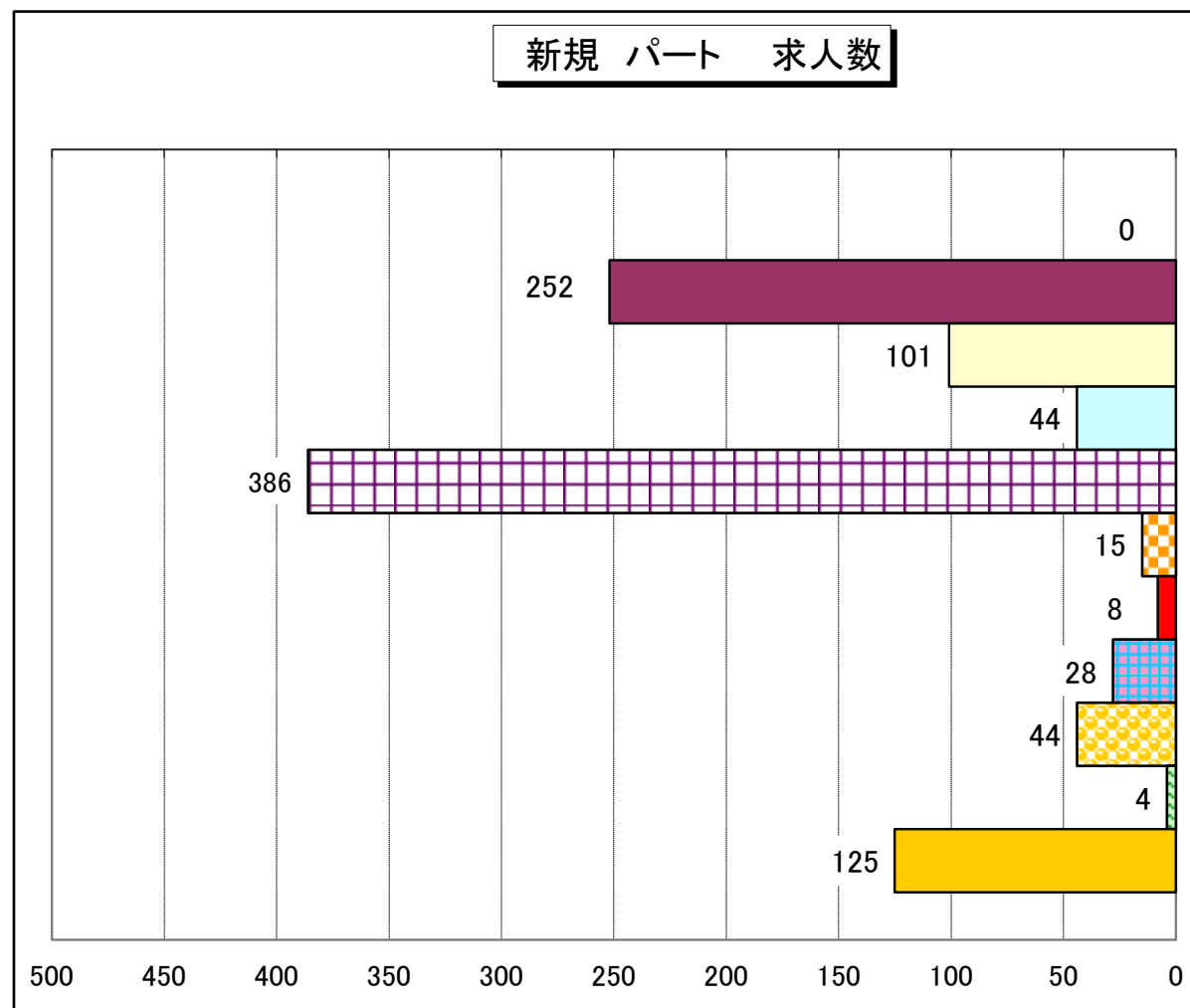
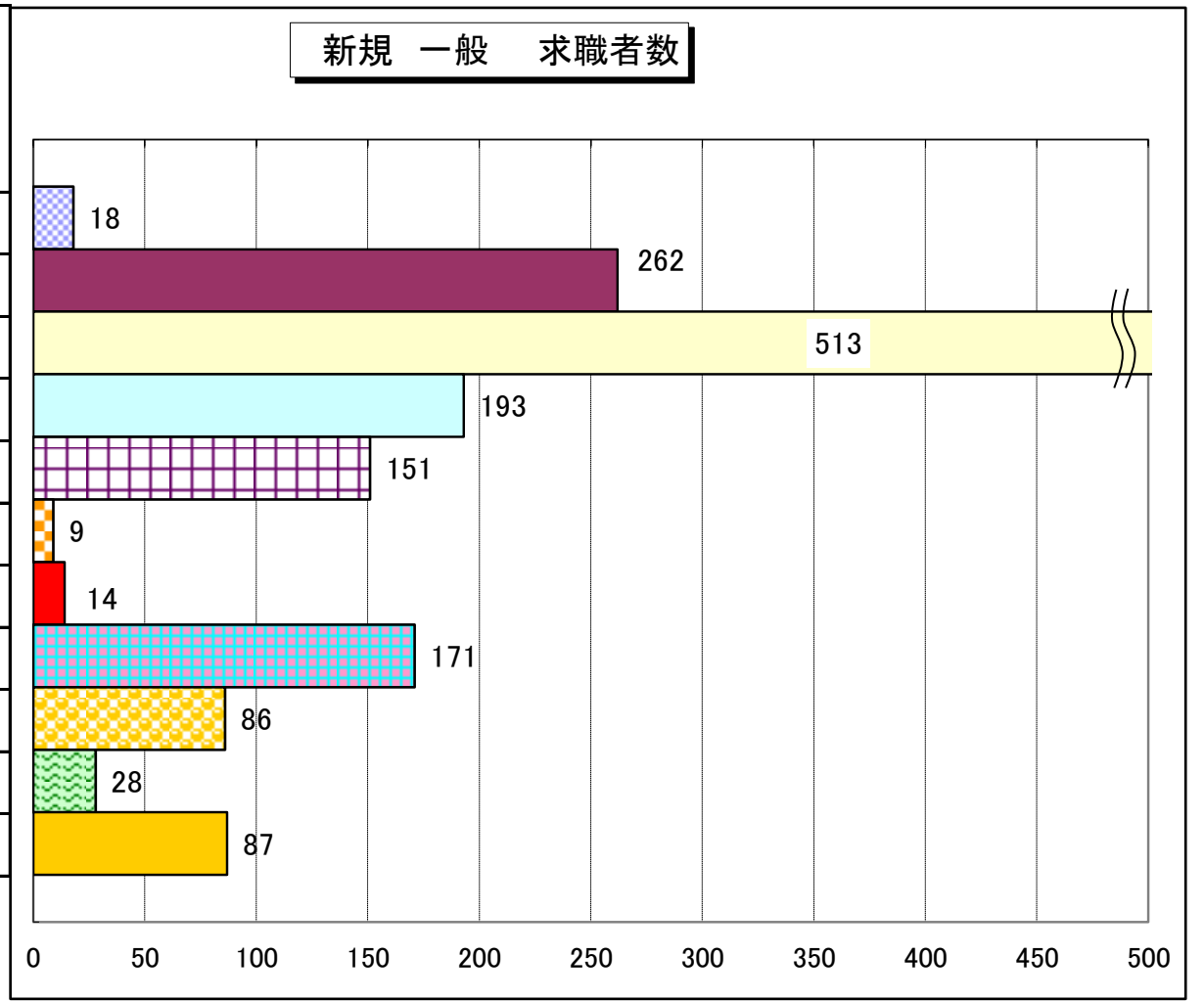
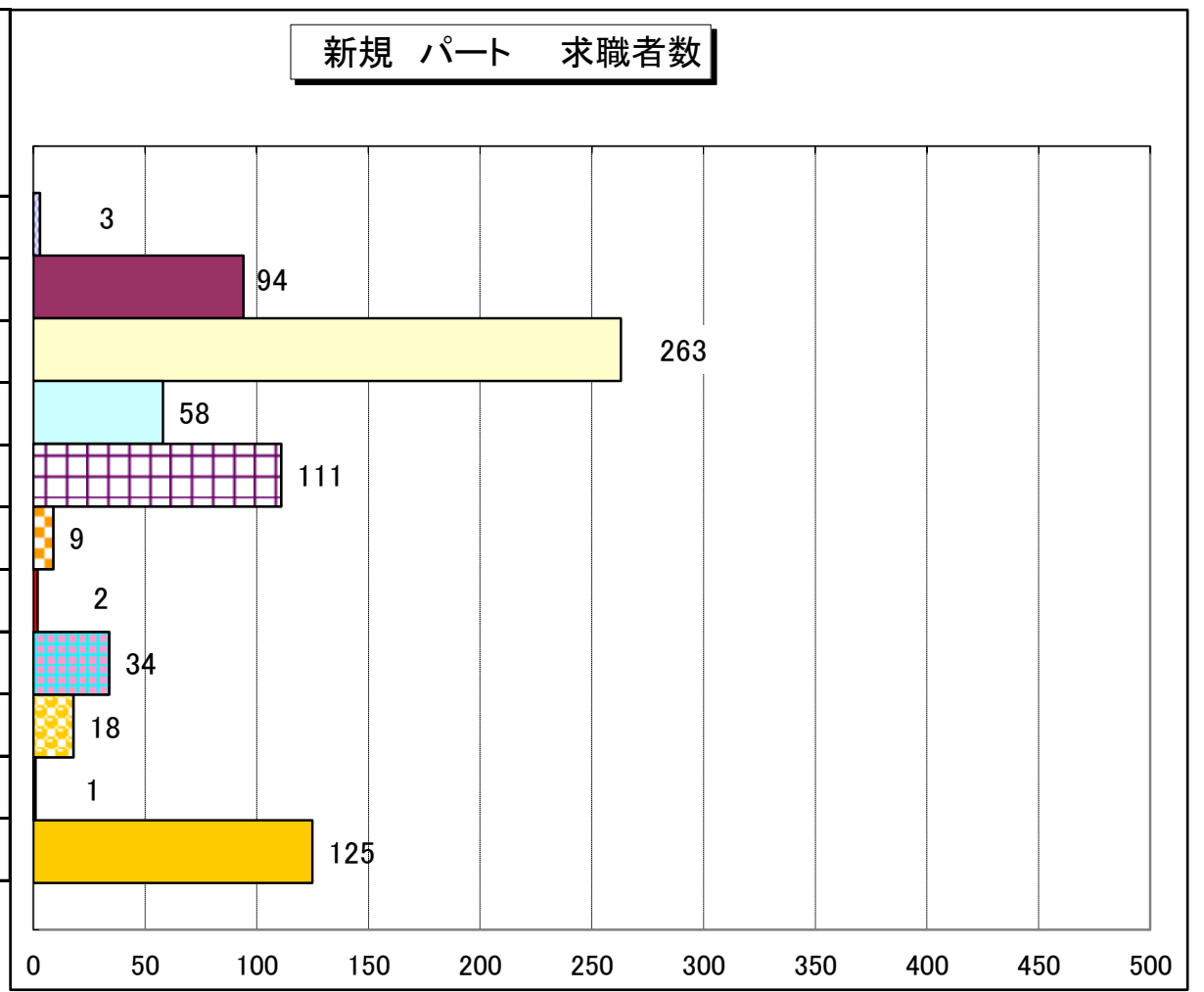
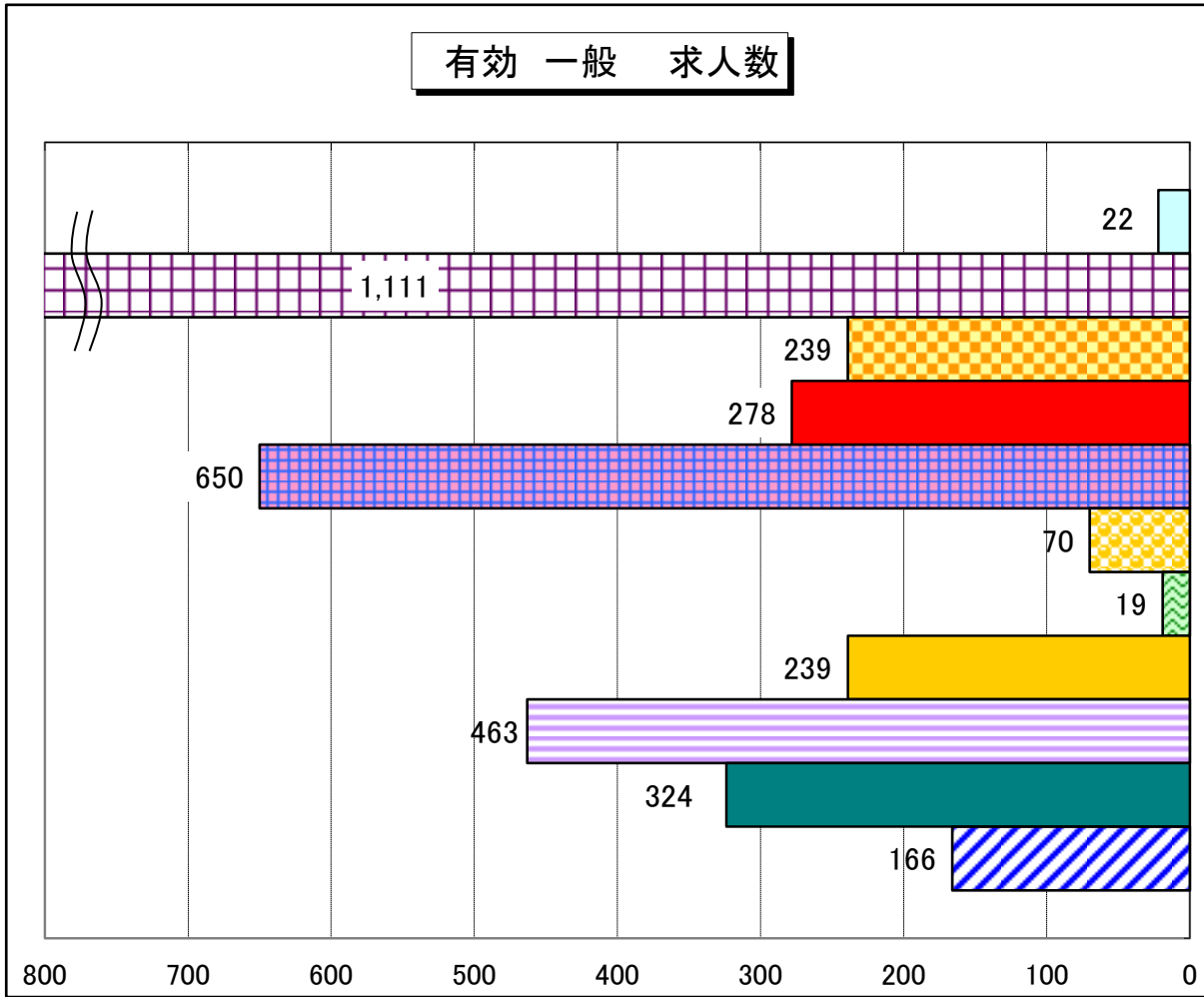


新規 一般 〈主な職種〉	新規求人倍率 (求人数/求職者数)
管理的職業	0.61
専門的・技術的職業	1.30
事務的職業	0.17
販売の職業	0.48
サービスの職業	1.35
保安の職業	2.22
農林漁業の職業	0.43
生産工程の職業	0.64
輸送・機械運転の職業	1.80
建設・採掘の職業	3.39
運搬・清掃・包装等の職業	0.72

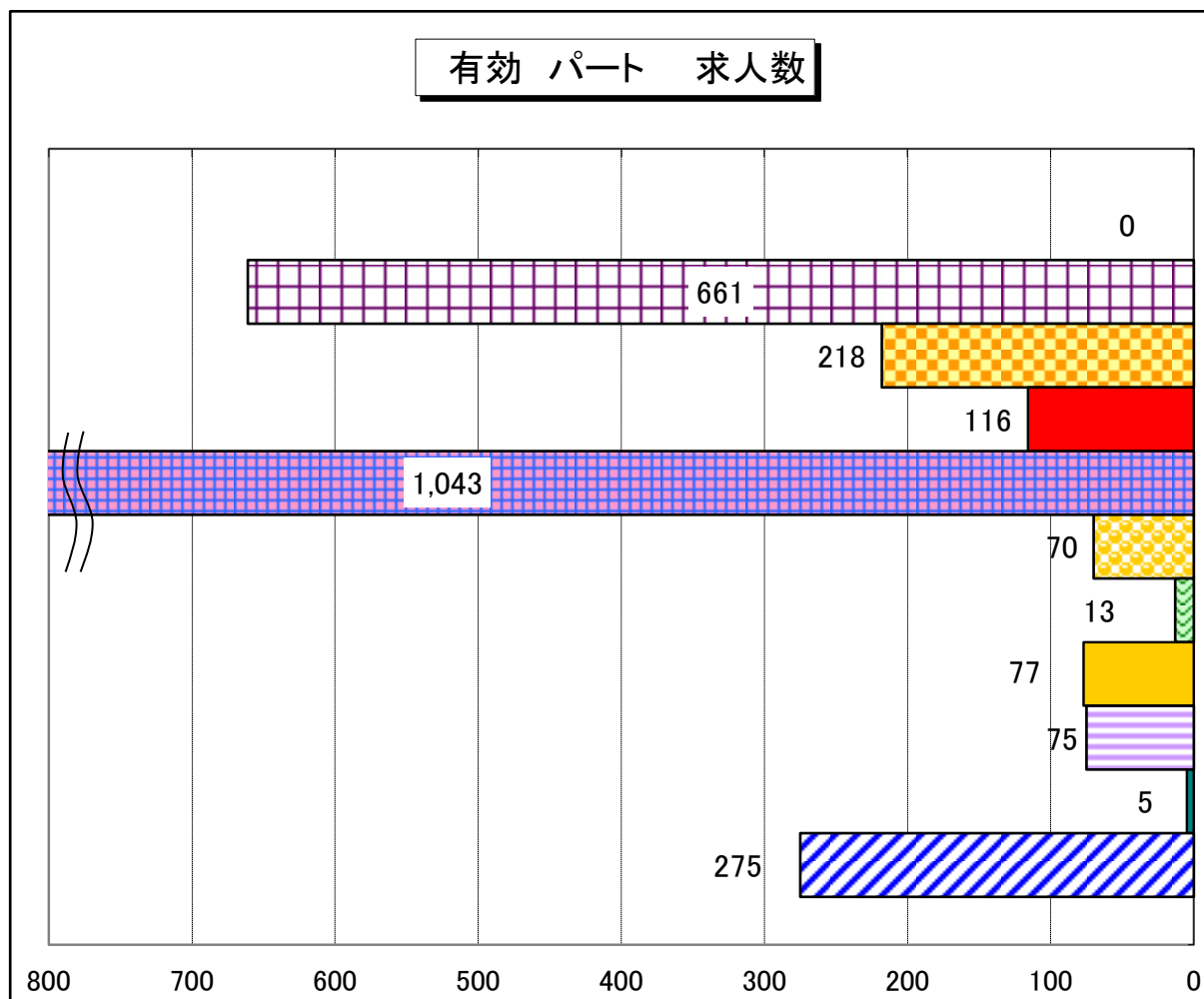
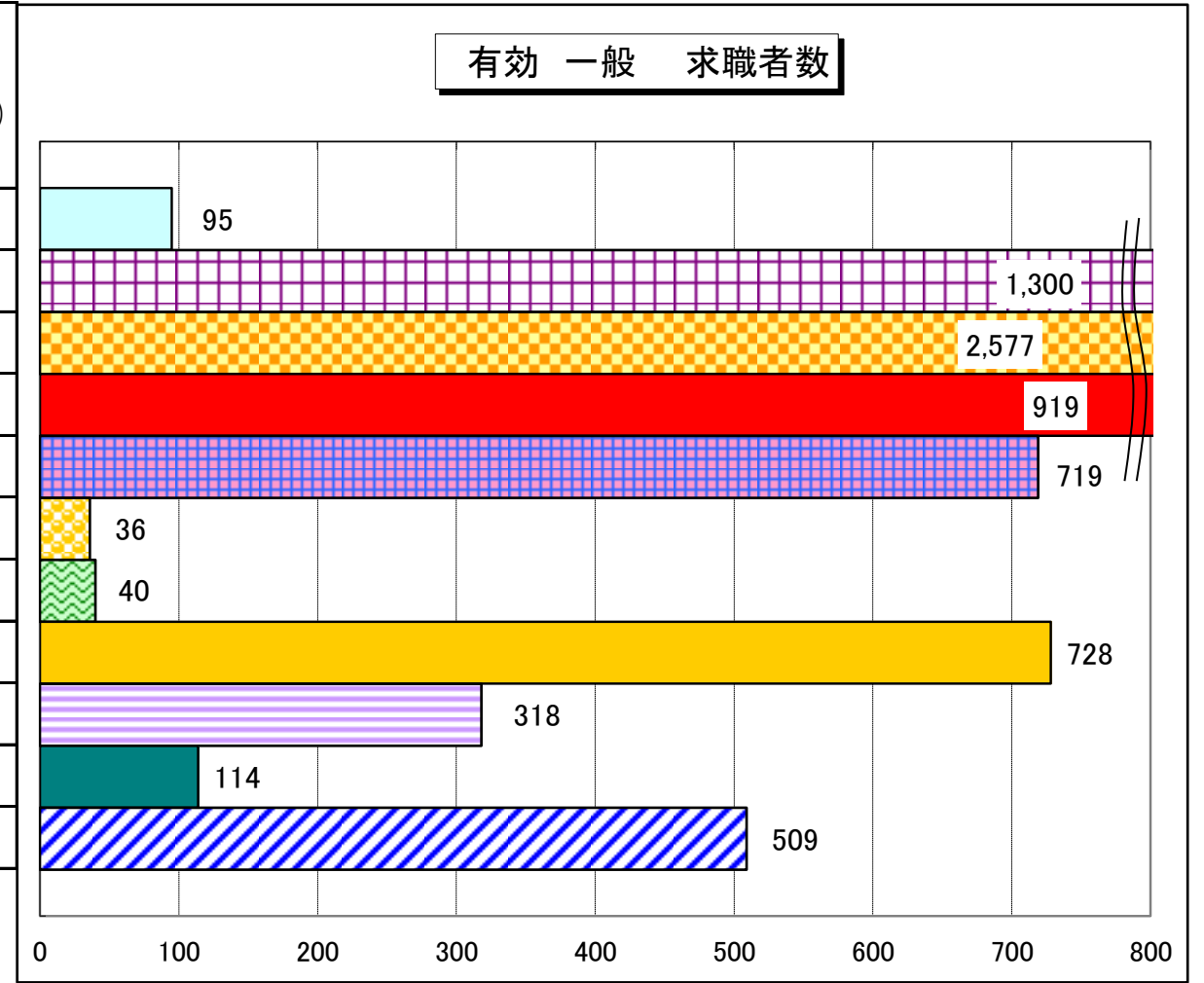


新規 パート 〈主な職種〉	新規求人倍率 (求人数/求職者数)
管理的職業	0.00
専門的・技術的職業	2.68
事務的職業	0.38
販売の職業	0.76
サービスの職業	3.48
保安の職業	1.67
農林漁業の職業	4.00
生産工程の職業	0.82
輸送・機械運転の職業	2.44
建設・採掘の職業	4.00
運搬・清掃・包装等の職業	1.00





有効 一般 〈主な職種〉	有効求人倍率 (求人数/求職者数)
管理的職業	0.23
専門的・技術的職業	0.85
事務的職業	0.09
販売の職業	0.30
サービスの職業	0.90
保安の職業	1.94
農林漁業の職業	0.48
生産工程の職業	0.33
輸送・機械運転の職業	1.46
建設・採掘の職業	2.84
運搬・清掃・包装等の職業	0.33



有効 パート 〈主な職種〉	有効求人倍率 (求人数/求職者数)
管理的職業	0.00
専門的・技術的職業	1.32
事務的職業	0.18
販売の職業	0.38
サービスの職業	2.22
保安の職業	2.92
農林漁業の職業	1.00
生産工程の職業	0.48
輸送・機械運転の職業	1.19
建設・採掘の職業	0.36
運搬・清掃・包装等の職業	0.41

