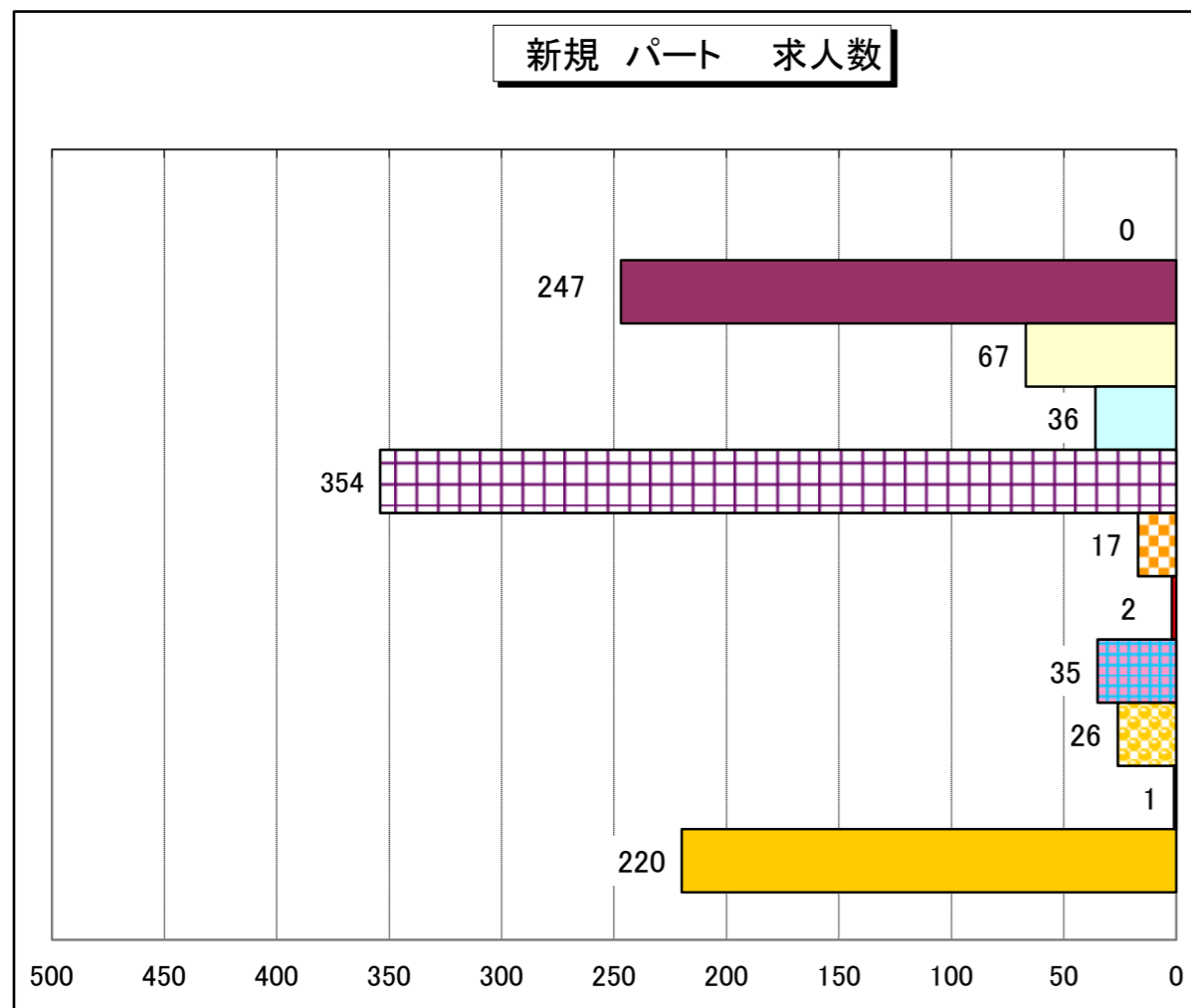
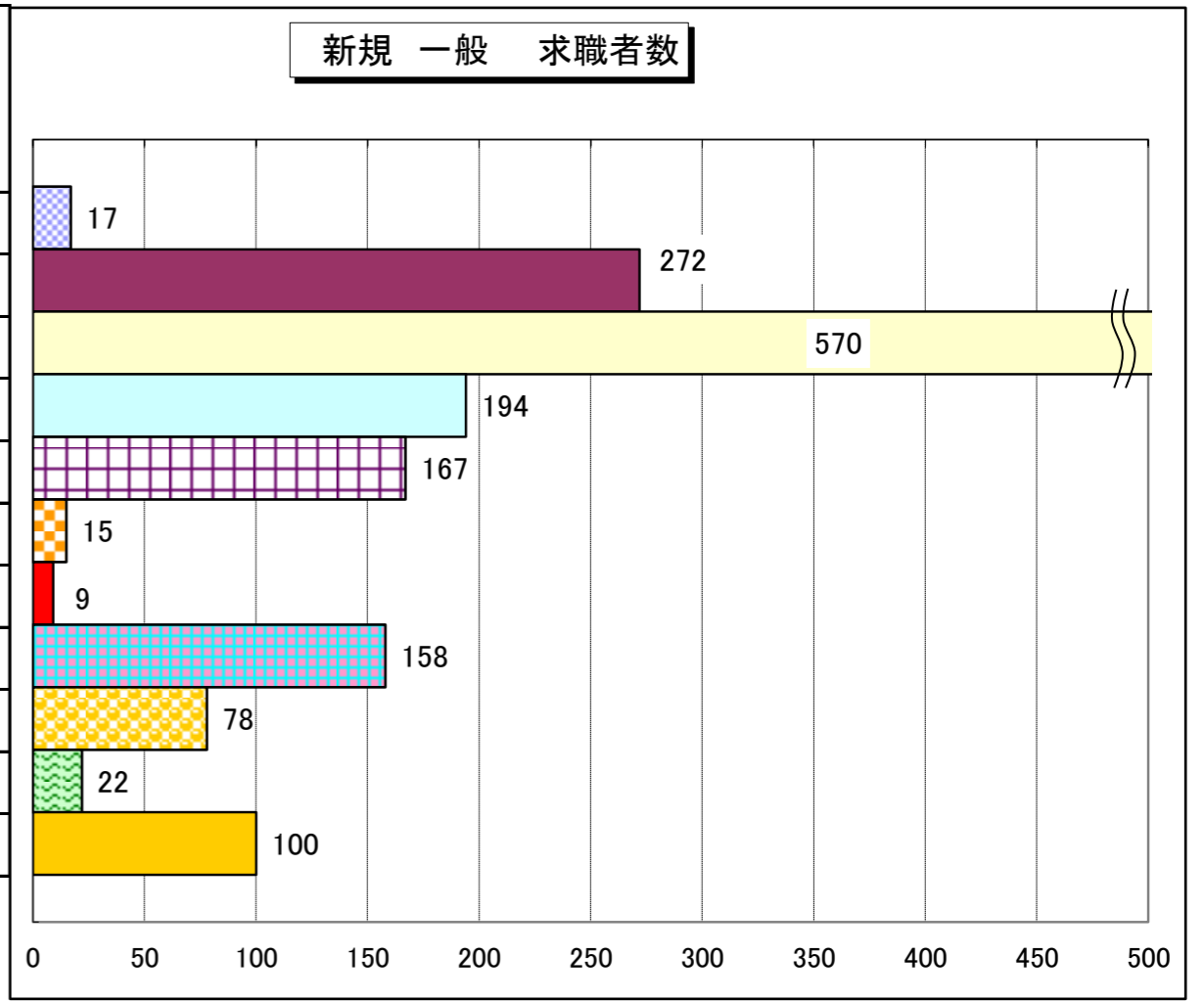
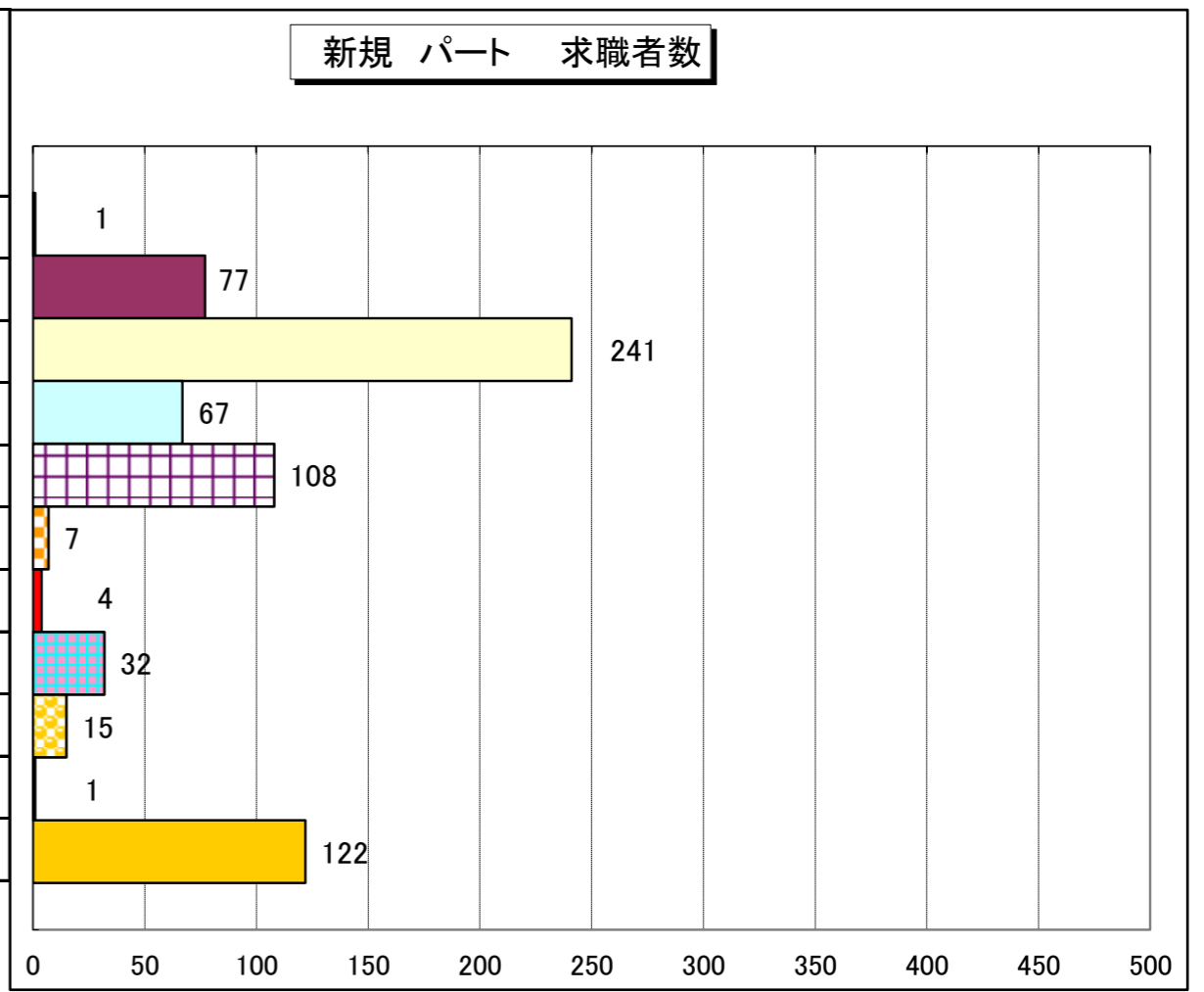
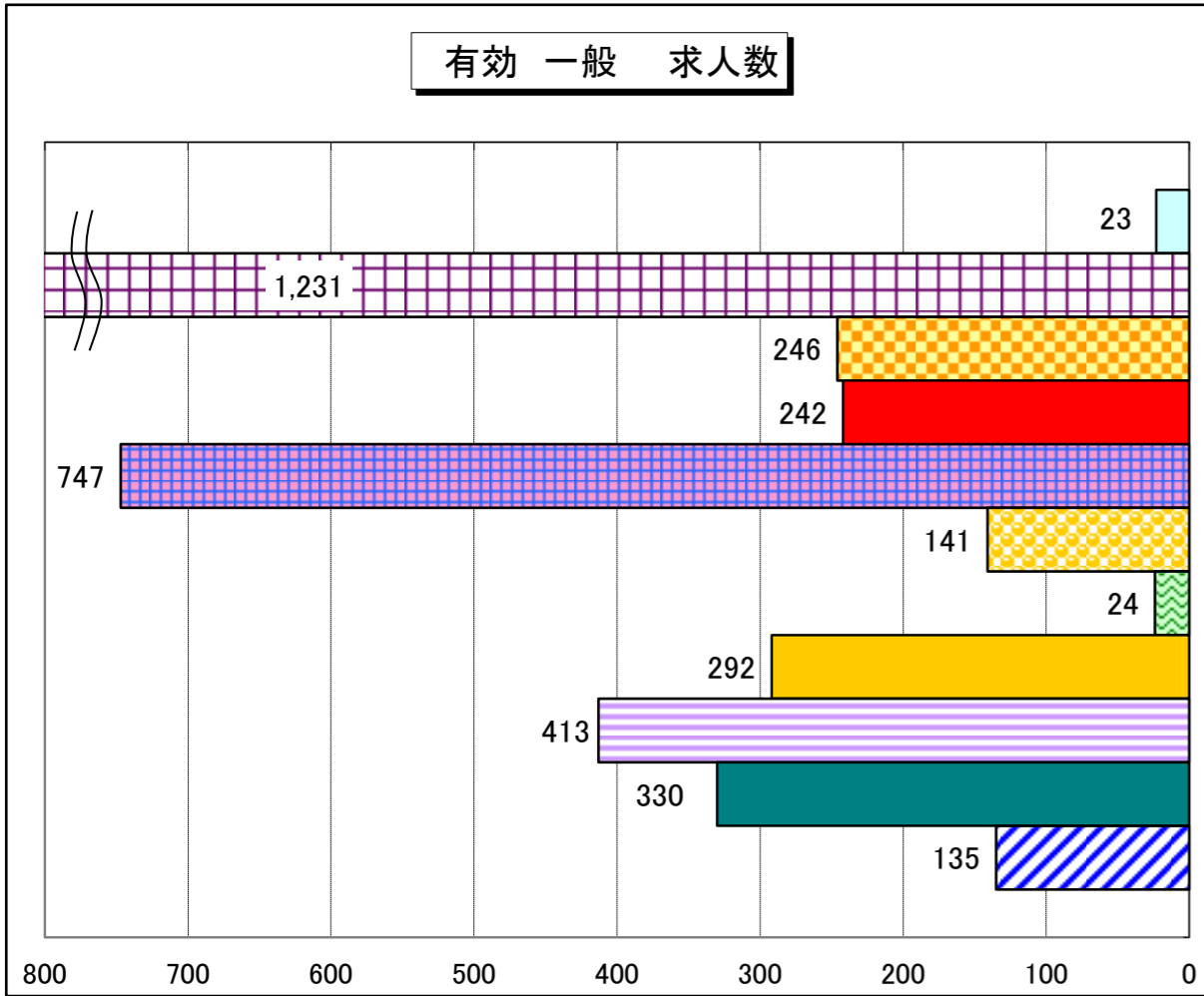


新規 一般 〈主な職種〉	新規求人倍率 (求人数/求職者数)
管理的職業	0.29
専門的・技術的職業	1.98
事務的職業	0.15
販売の職業	0.34
サービスの職業	2.20
保安の職業	6.67
農林漁業の職業	1.22
生産工程の職業	0.95
輸送・機械運転の職業	1.62
建設・採掘の職業	5.32
運搬・清掃・包装等の職業	0.49

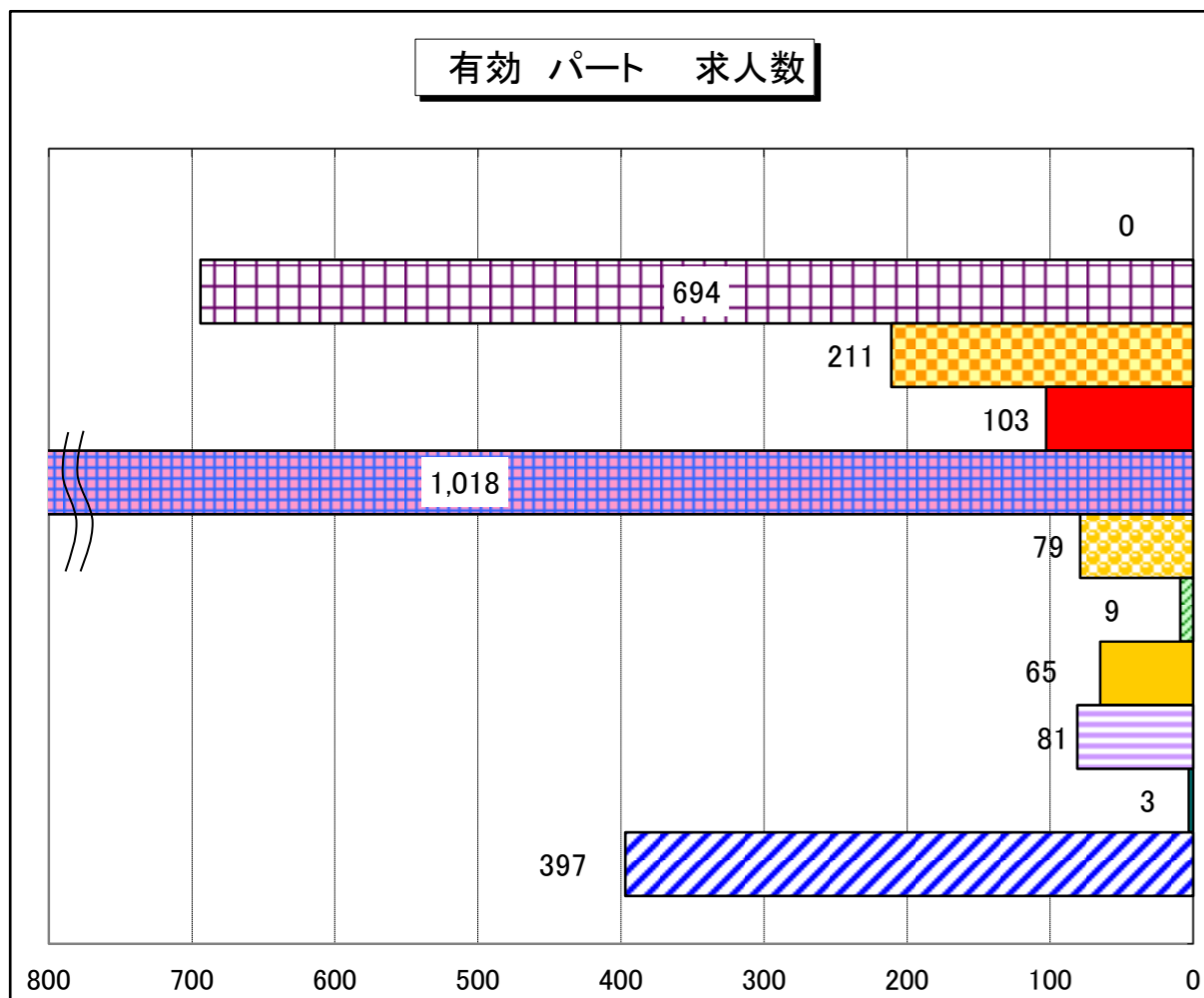
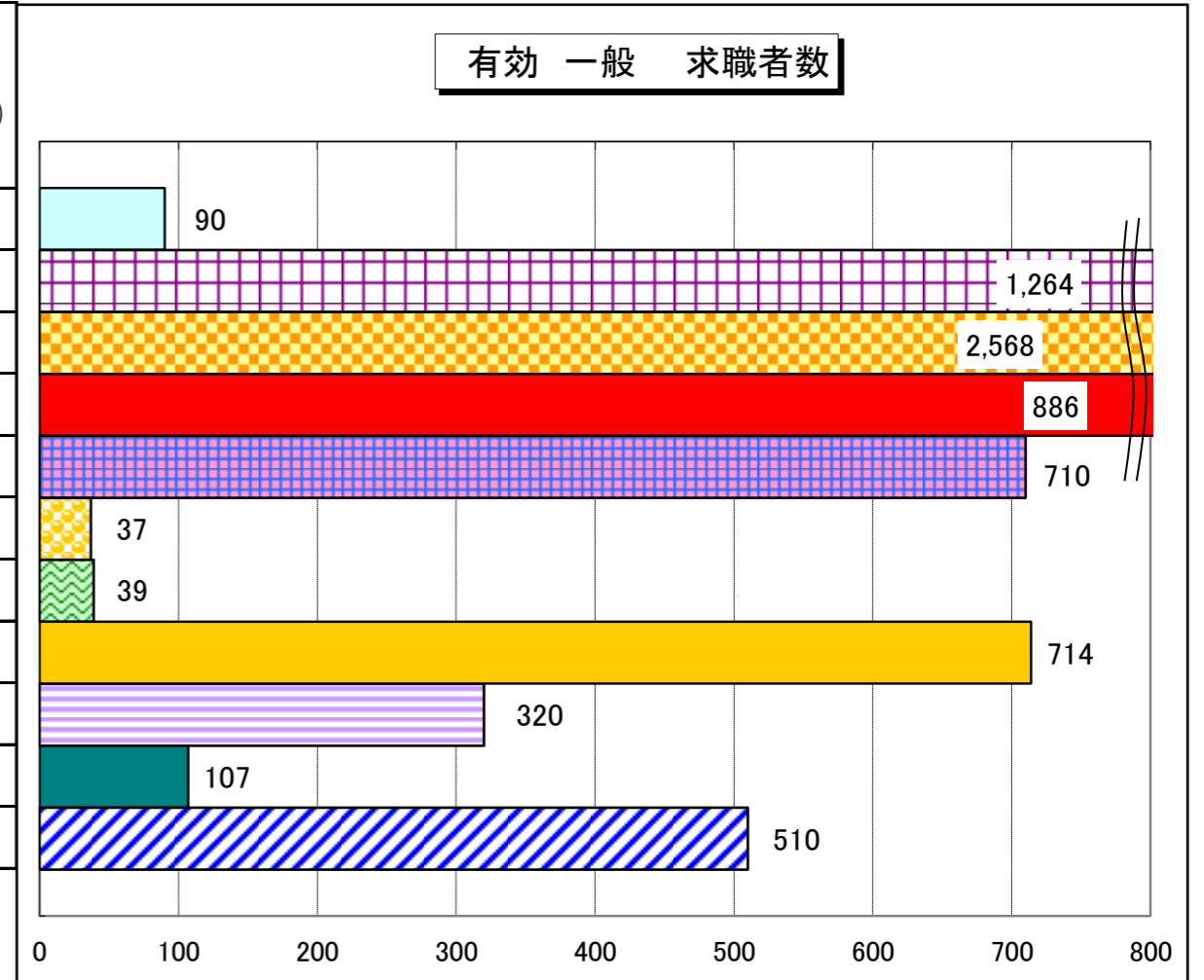


新規 パート 〈主な職種〉	新規求人倍率 (求人数/求職者数)
管理的職業	0.00
専門的・技術的職業	3.21
事務的職業	0.28
販売の職業	0.54
サービスの職業	3.28
保安の職業	2.43
農林漁業の職業	0.50
生産工程の職業	1.09
輸送・機械運転の職業	1.73
建設・採掘の職業	1.00
運搬・清掃・包装等の職業	1.80





有効 一般 〈主な職種〉	有効求人倍率 (求人数/求職者数)
管理的職業	0.26
専門的・技術的職業	0.97
事務的職業	0.10
販売の職業	0.27
サービスの職業	1.05
保安の職業	3.81
農林漁業の職業	0.62
生産工程の職業	0.41
輸送・機械運転の職業	1.29
建設・採掘の職業	3.08
運搬・清掃・包装等の職業	0.26



有効 パート 〈主な職種〉	有効求人倍率 (求人数/求職者数)
管理的職業	0.00
専門的・技術的職業	1.66
事務的職業	0.19
販売の職業	0.34
サービスの職業	2.40
保安の職業	3.76
農林漁業の職業	0.82
生産工程の職業	0.45
輸送・機械運転の職業	1.40
建設・採掘の職業	0.25
運搬・清掃・包装等の職業	0.63

