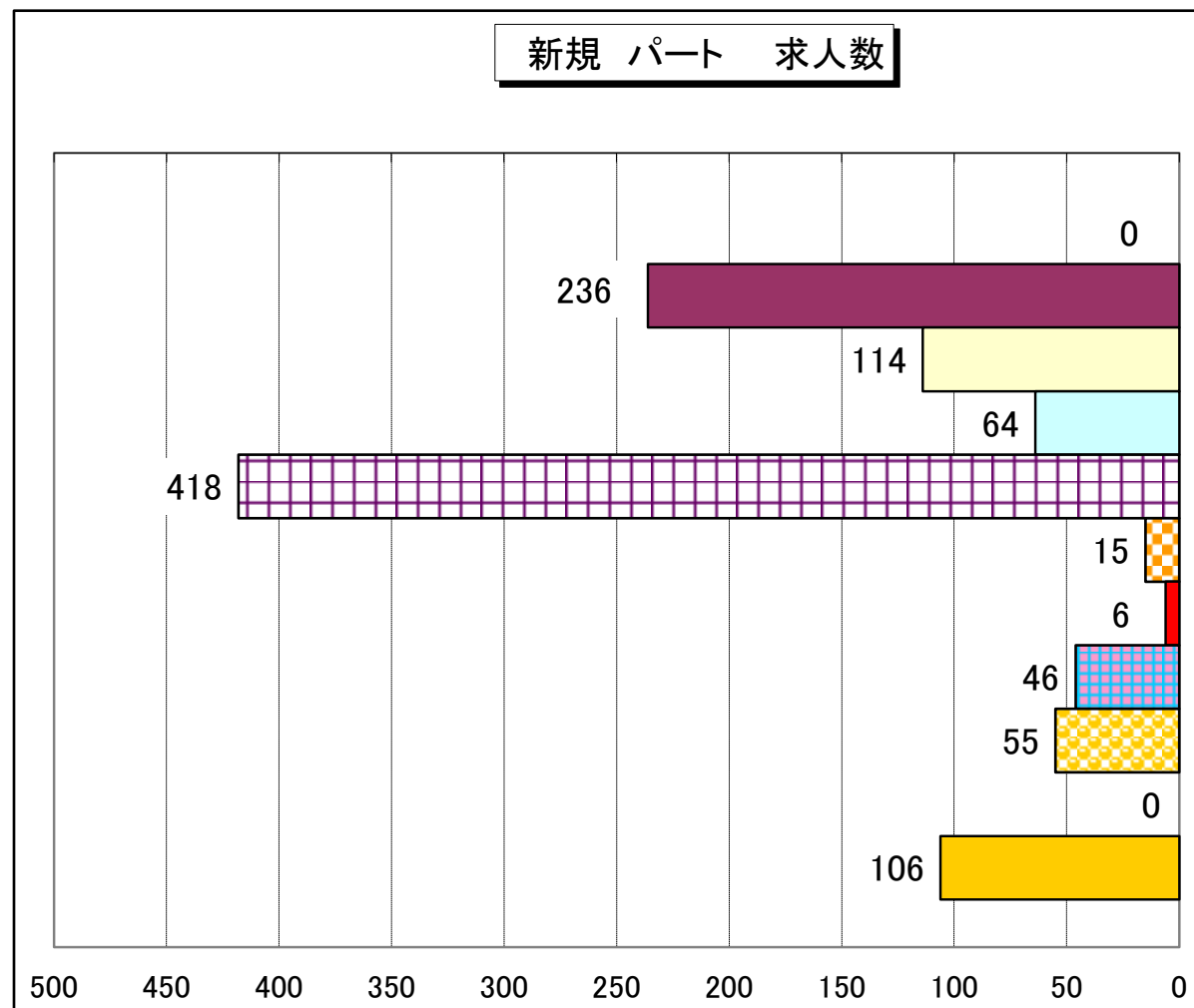
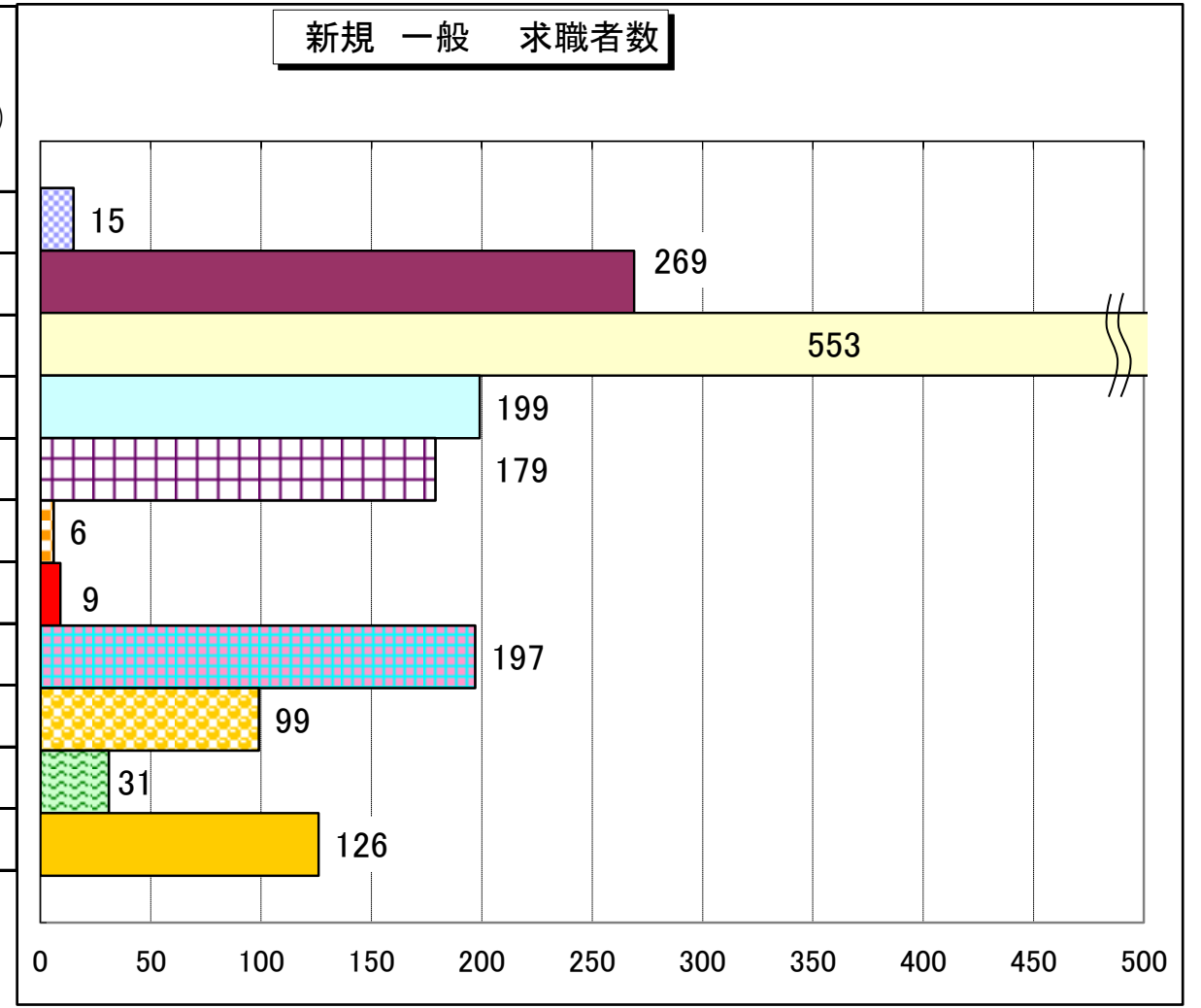
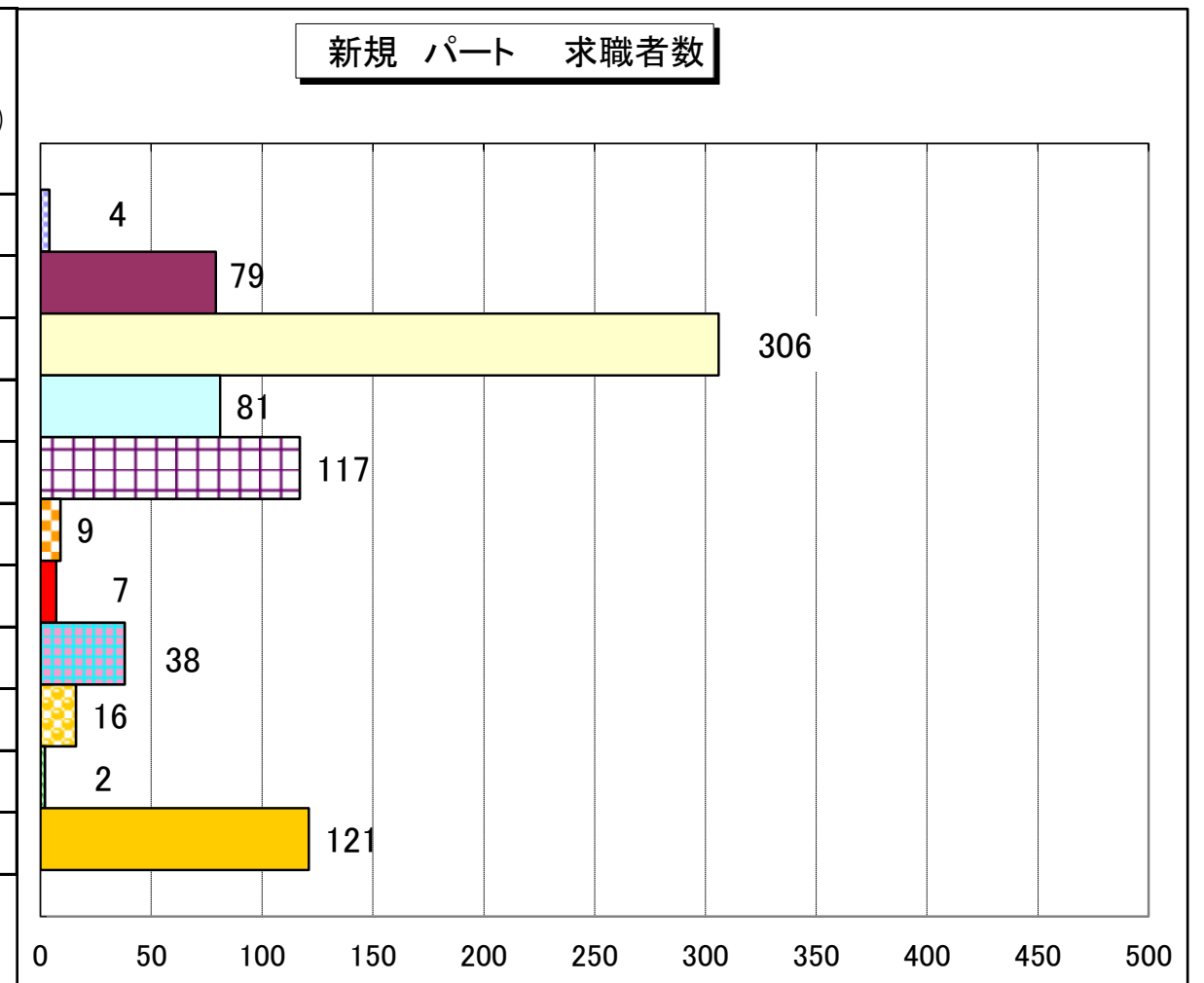
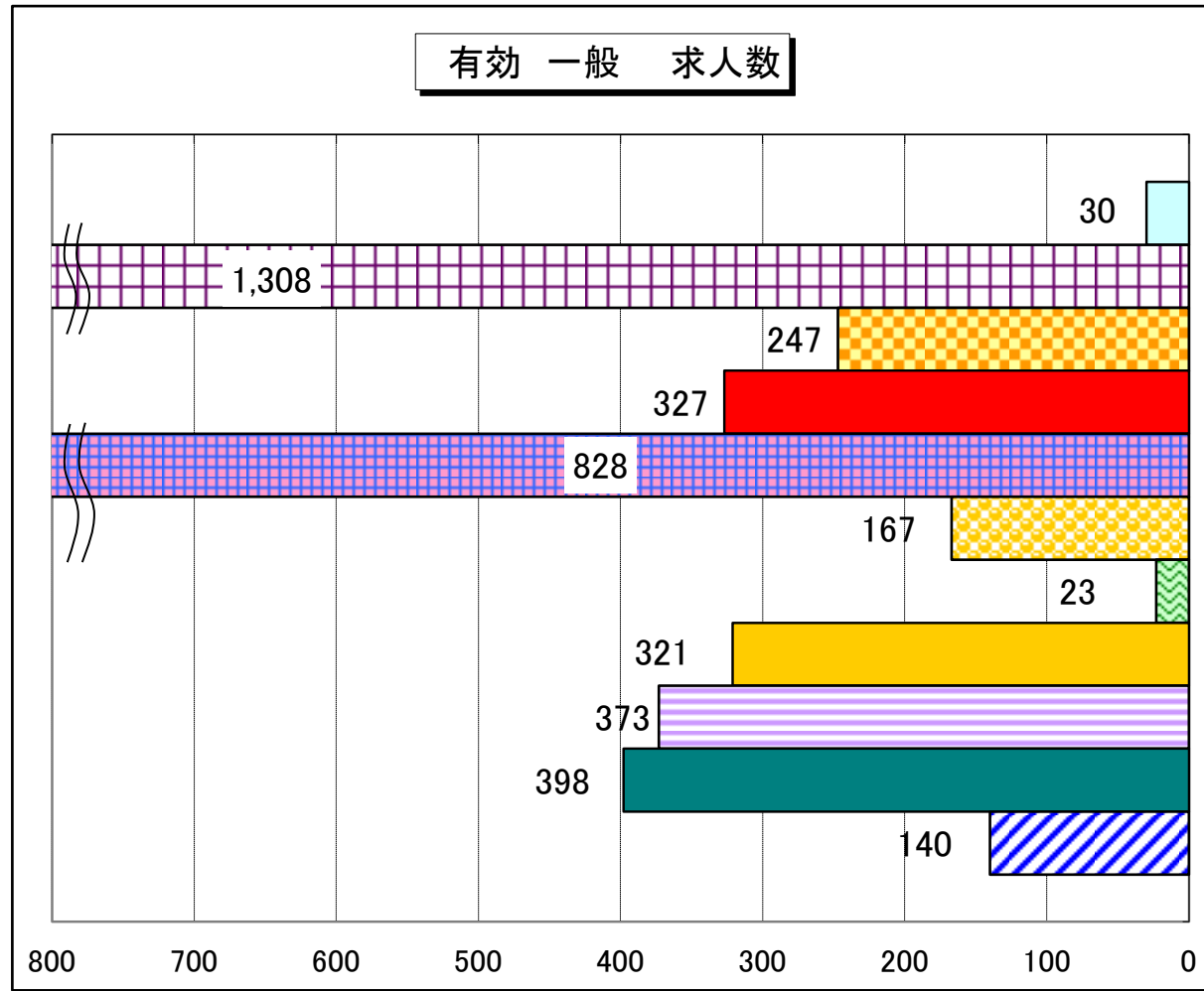


新規 一般 〈主な職種〉	新規求人倍率 (求人数/求職者数)
管理的職業	0.93
専門的・技術的職業	1.43
事務的職業	0.19
販売の職業	0.86
サービスの職業	1.51
保安の職業	7.67
農林漁業の職業	0.67
生産工程の職業	0.51
輸送・機械運転の職業	1.37
建設・採掘の職業	2.87
運搬・清掃・包装等の職業	0.36

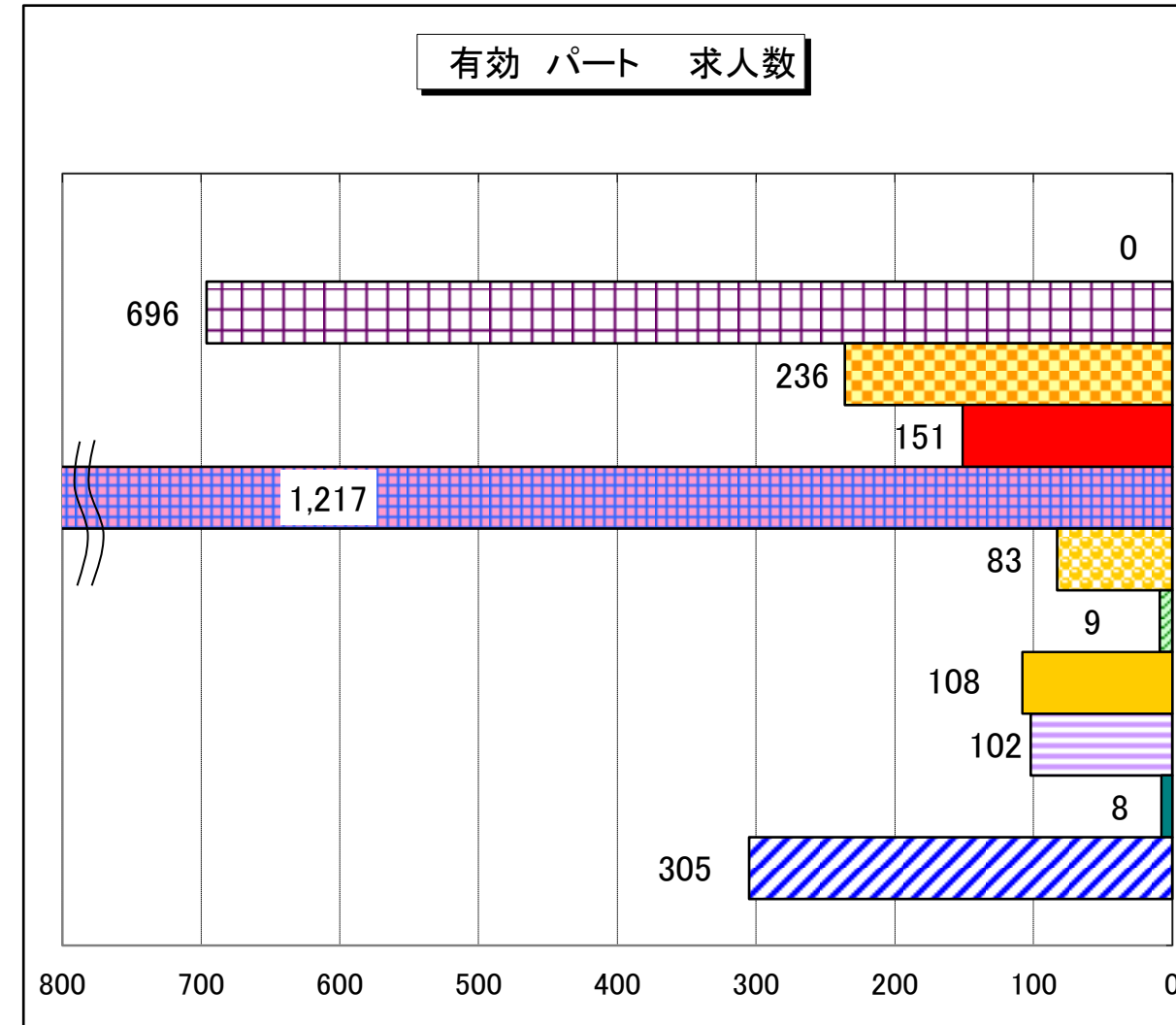
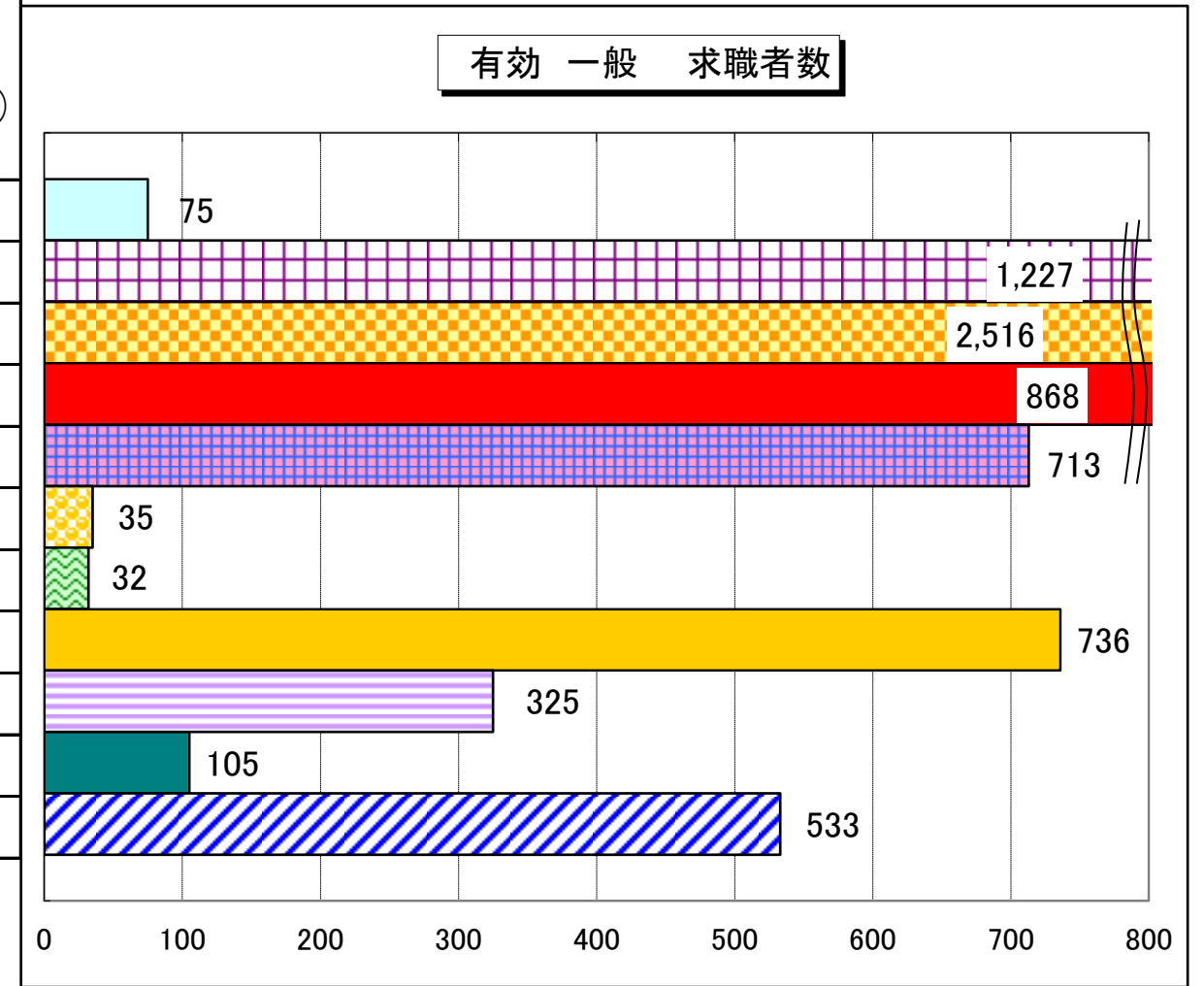


新規 パート 〈主な職種〉	新規求人倍率 (求人数/求職者数)
管理的職業	0.00
専門的・技術的職業	2.99
事務的職業	0.37
販売の職業	0.79
サービスの職業	3.57
保安の職業	1.67
農林漁業の職業	0.86
生産工程の職業	1.21
輸送・機械運転の職業	3.44
建設・採掘の職業	0.00
運搬・清掃・包装等の職業	0.88





有効 一般 〈主な職種〉	有効求人倍率 (求人数/求職者数)
管理的職業	0.40
専門的・技術的職業	1.07
事務的職業	0.10
販売の職業	0.38
サービスの職業	1.16
保安の職業	4.77
農林漁業の職業	0.72
生産工程の職業	0.44
輸送・機械運転の職業	1.15
建設・採掘の職業	3.79
運搬・清掃・包装等の職業	0.26



有効 パート 〈主な職種〉	有効求人倍率 (求人数/求職者数)
管理的職業	0.00
専門的・技術的職業	1.94
事務的職業	0.22
販売の職業	0.48
サービスの職業	2.96
保安の職業	3.19
農林漁業の職業	0.50
生産工程の職業	0.74
輸送・機械運転の職業	1.67
建設・採掘の職業	1.14
運搬・清掃・包装等の職業	0.54

