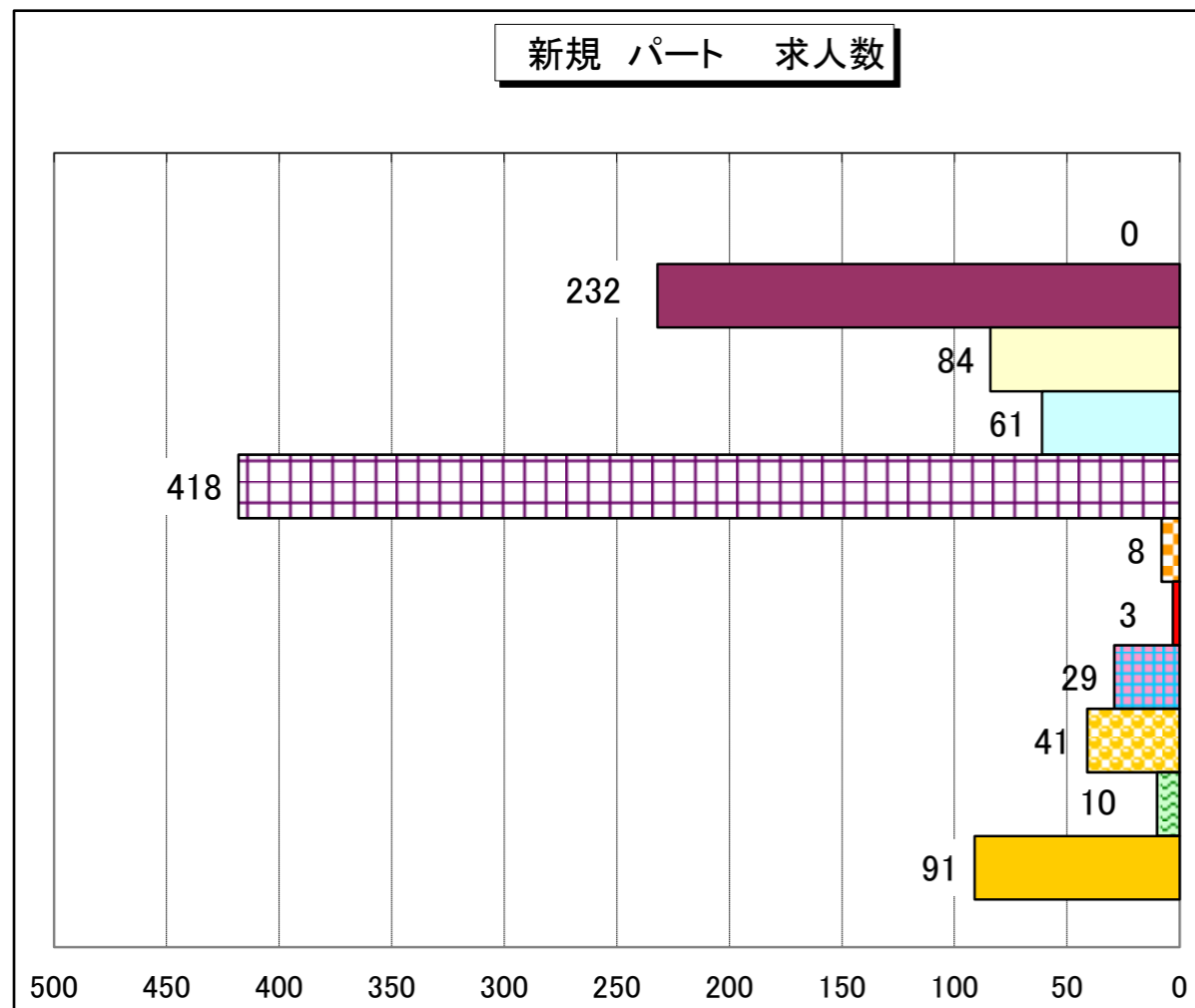
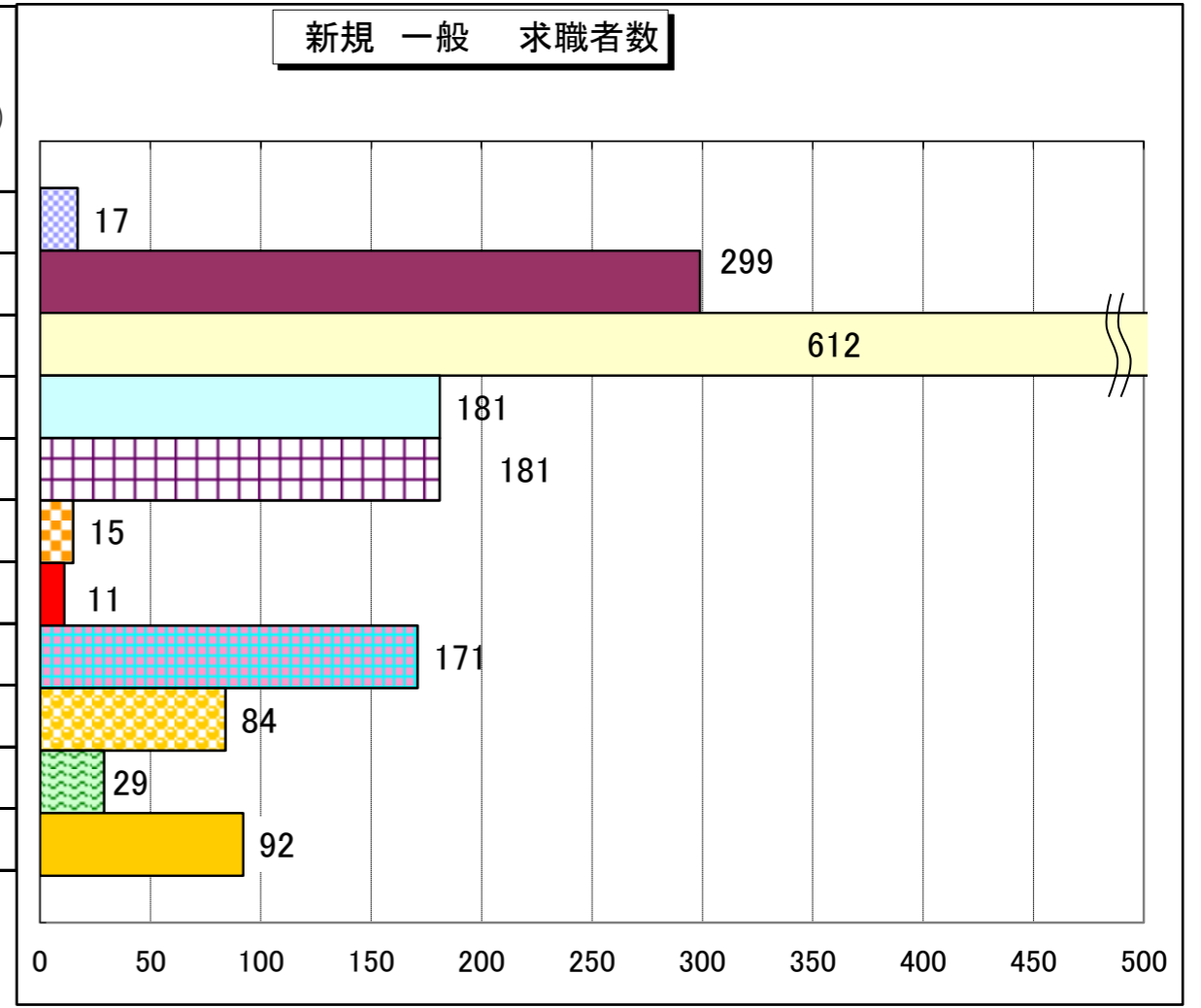
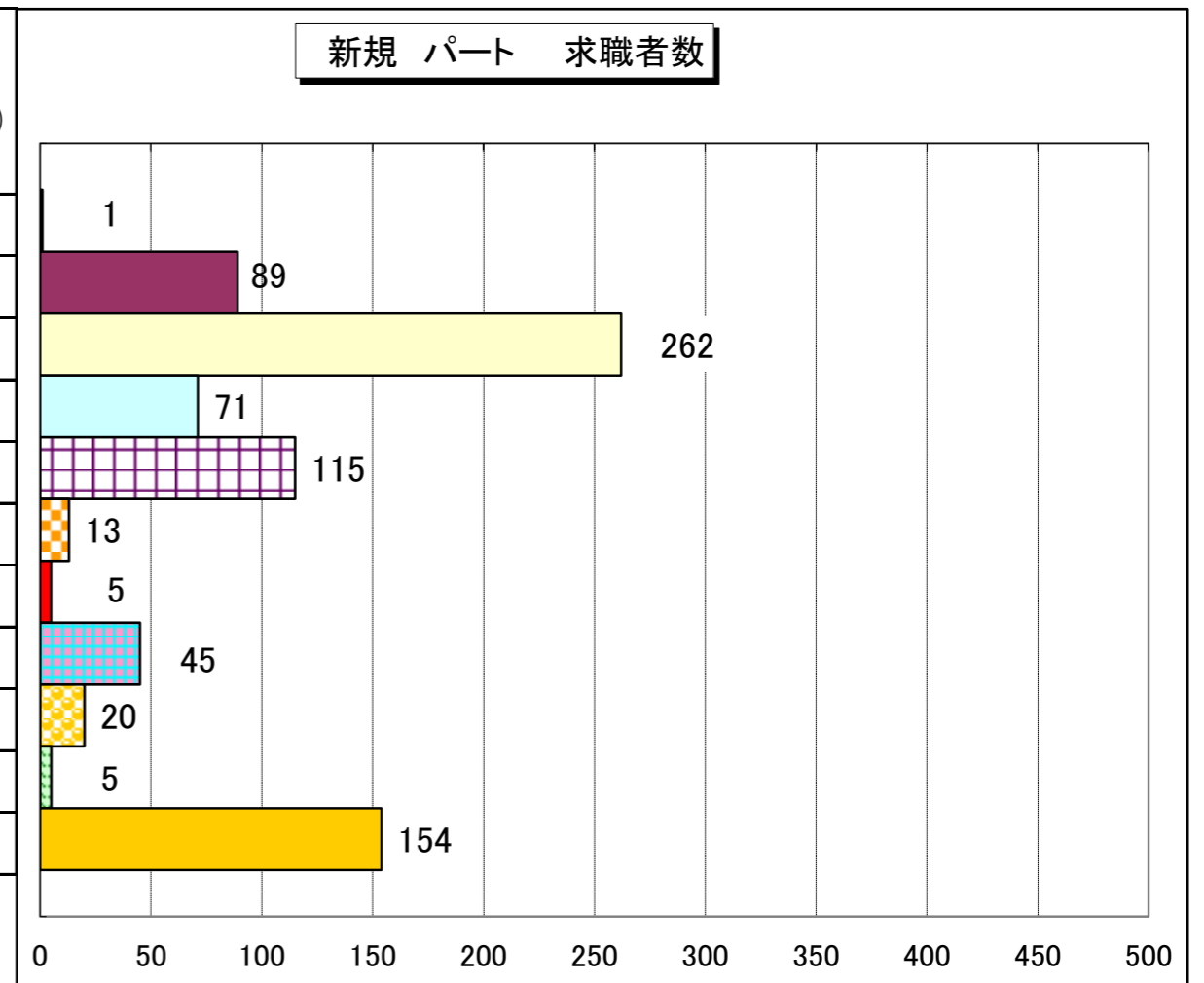
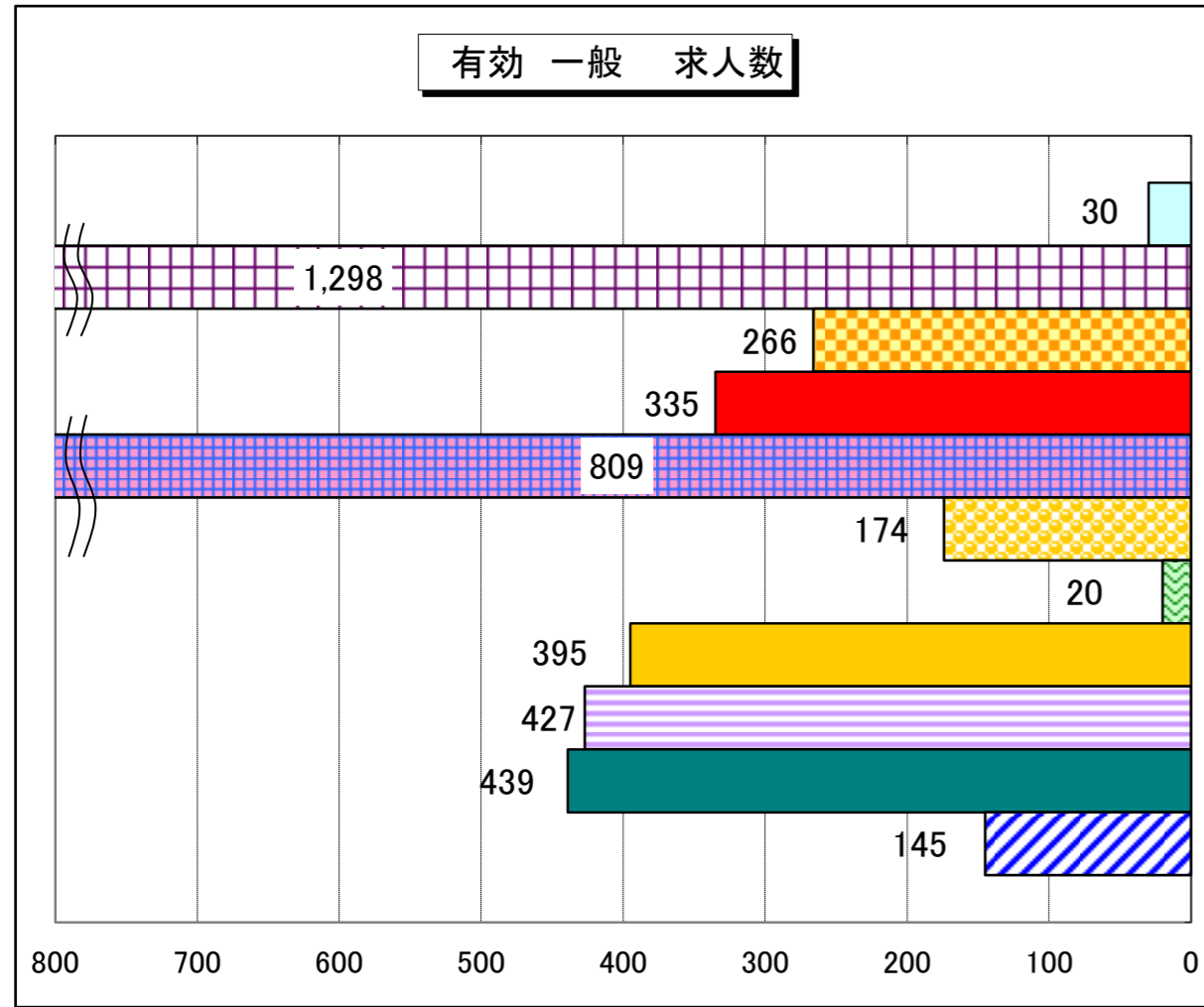


新規 一般 〈主な職種〉	新規求人倍率 (求人数/求職者数)
管理的職業	0.41
専門的・技術的職業	1.71
事務的職業	0.17
販売の職業	0.55
サービスの職業	1.78
保安の職業	6.20
農林漁業の職業	0.64
生産工程の職業	1.18
輸送・機械運転の職業	2.15
建設・採掘の職業	4.93
運輸・清掃・包装等の職業	0.64

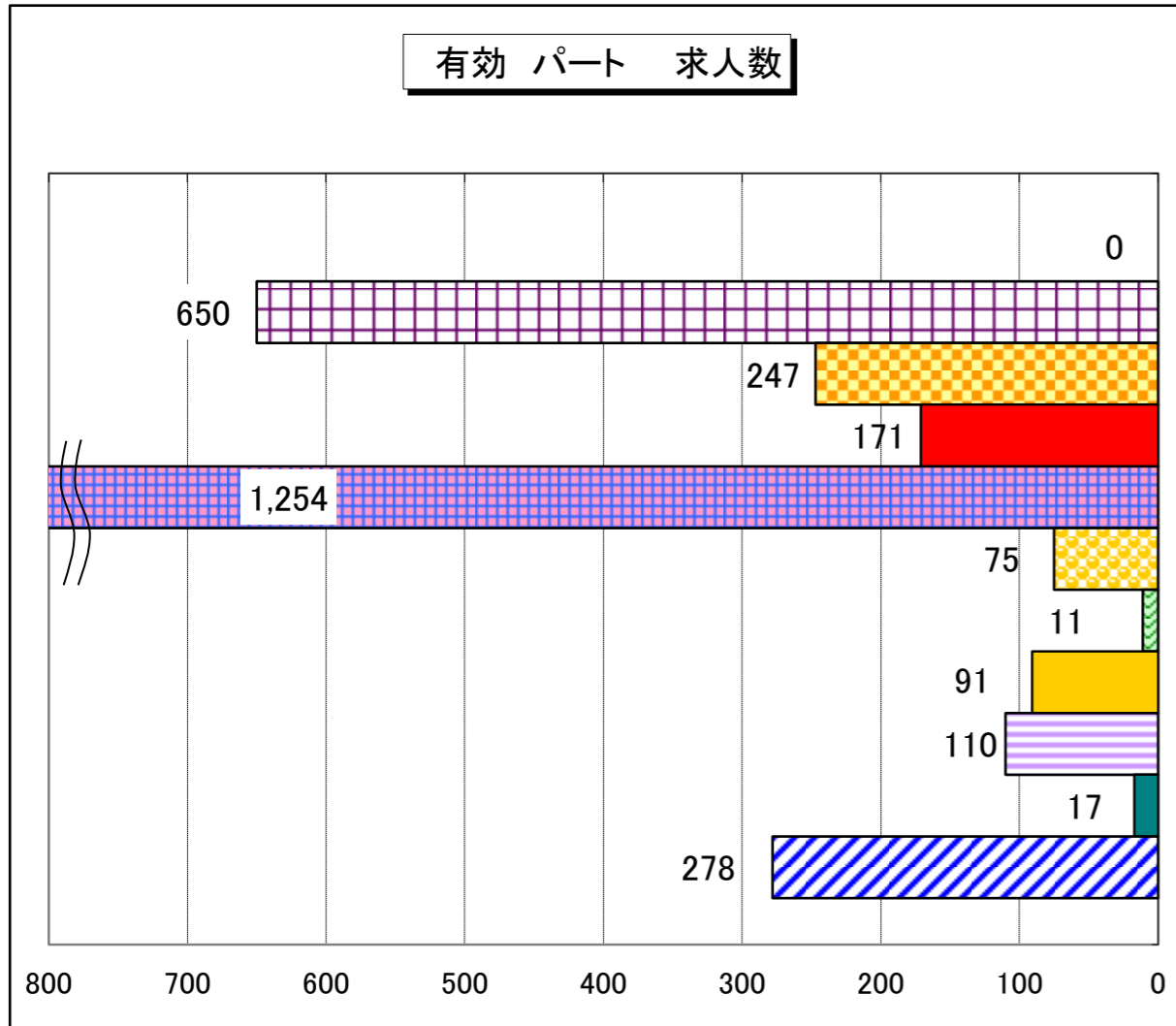
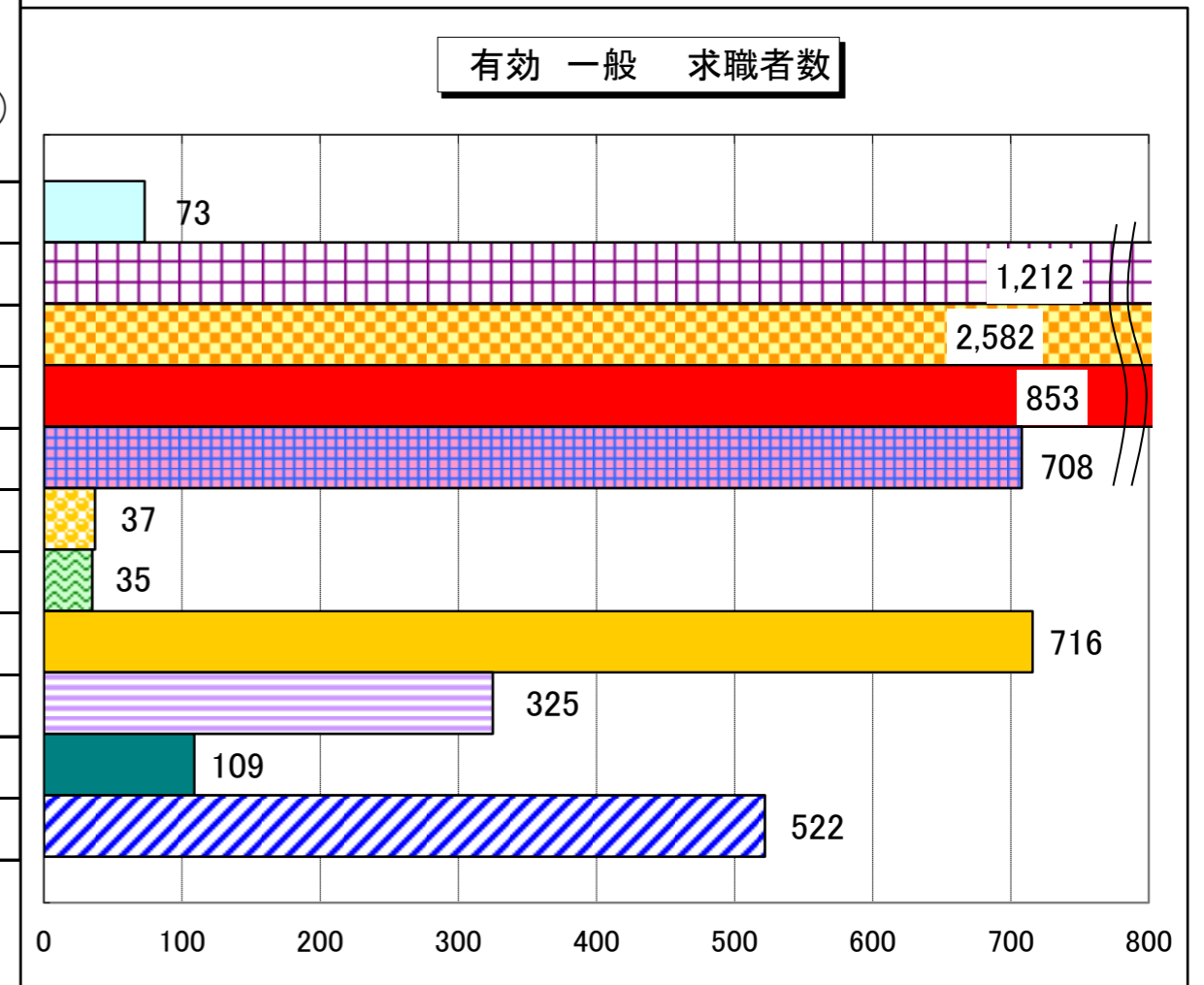


新規 パート 〈主な職種〉	新規求人倍率 (求人数/求職者数)
管理的職業	0.00
専門的・技術的職業	2.61
事務的職業	0.32
販売の職業	0.86
サービスの職業	3.63
保安の職業	0.62
農林漁業の職業	0.60
生産工程の職業	0.64
輸送・機械運転の職業	2.05
建設・採掘の職業	2.00
運輸・清掃・包装等の職業	0.59





有効 一般 〈主な職種〉	有効求人倍率 (求人数/求職者数)
管理的職業	0.41
専門的・技術的職業	1.07
事務的職業	0.10
販売の職業	0.39
サービスの職業	1.14
保安の職業	4.70
農林漁業の職業	0.57
生産工程の職業	0.55
輸送・機械運転の職業	1.31
建設・採掘の職業	4.03
運搬・清掃・包装等の職業	0.28



有効 パート 〈主な職種〉	有効求人倍率 (求人数/求職者数)
管理的職業	0.00
専門的・技術的職業	1.81
事務的職業	0.22
販売の職業	0.54
サービスの職業	3.07
保安の職業	2.59
農林漁業の職業	0.58
生産工程の職業	0.61
輸送・機械運転の職業	1.69
建設・採掘の職業	1.55
運搬・清掃・包装等の職業	0.46

