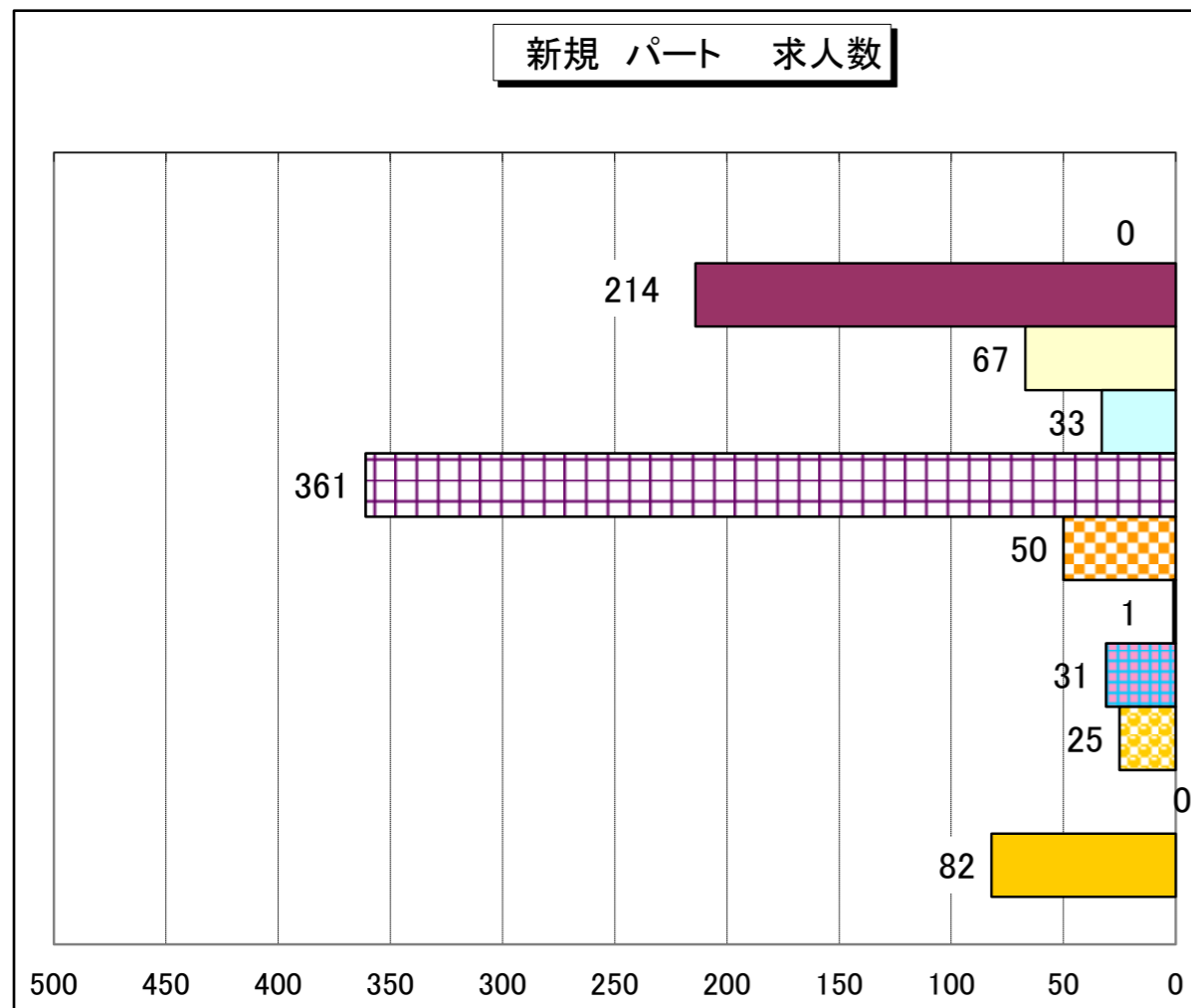
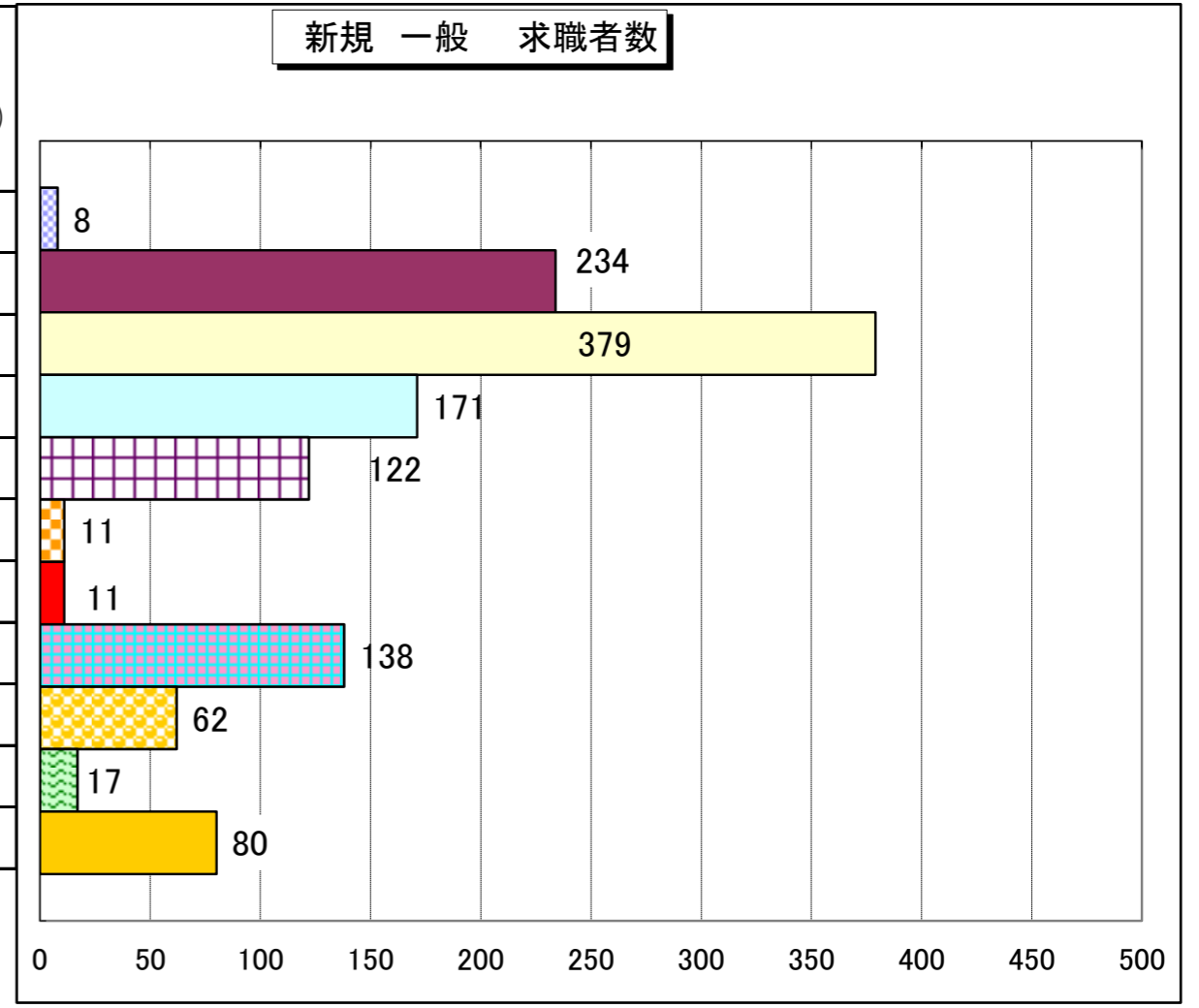
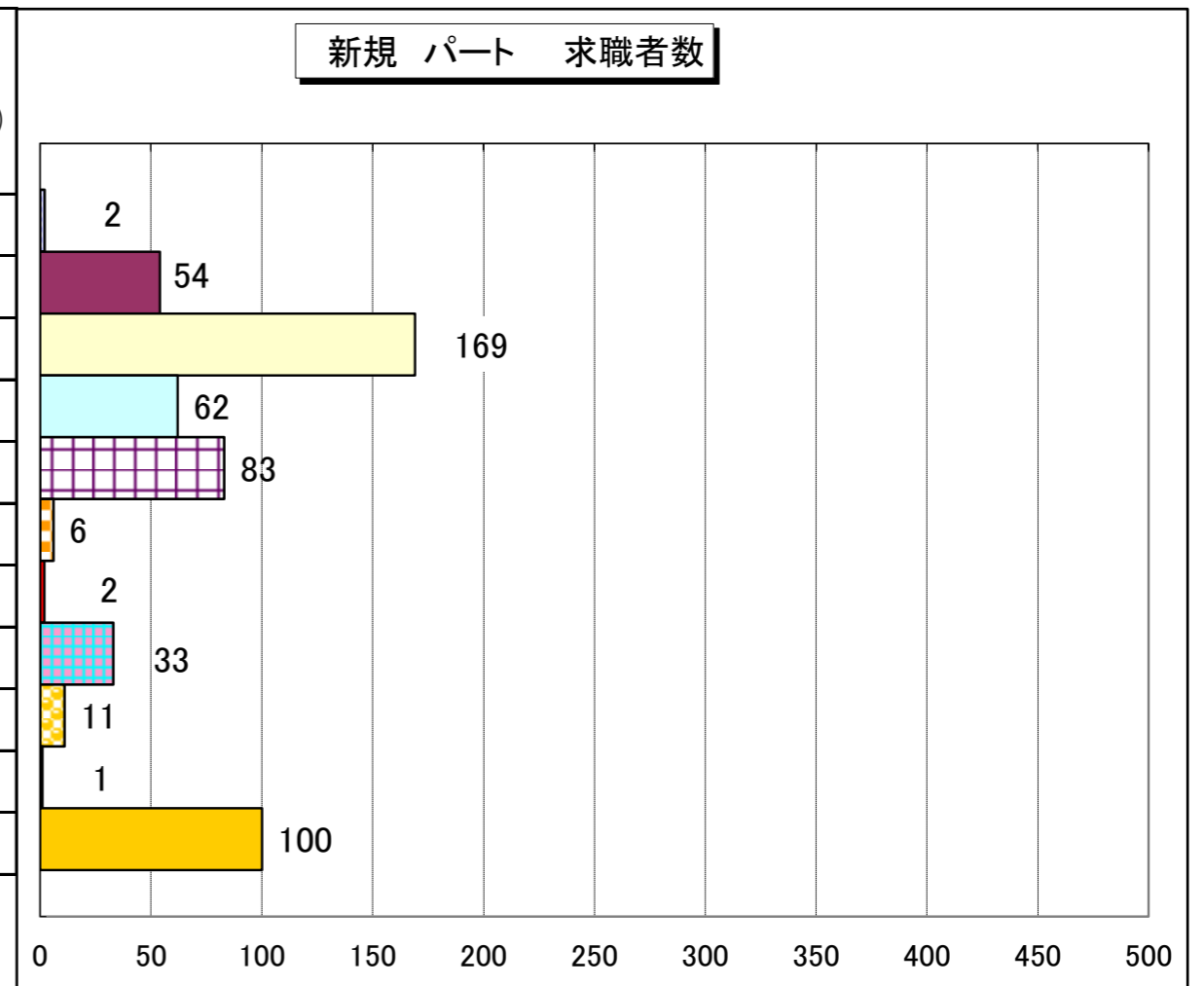
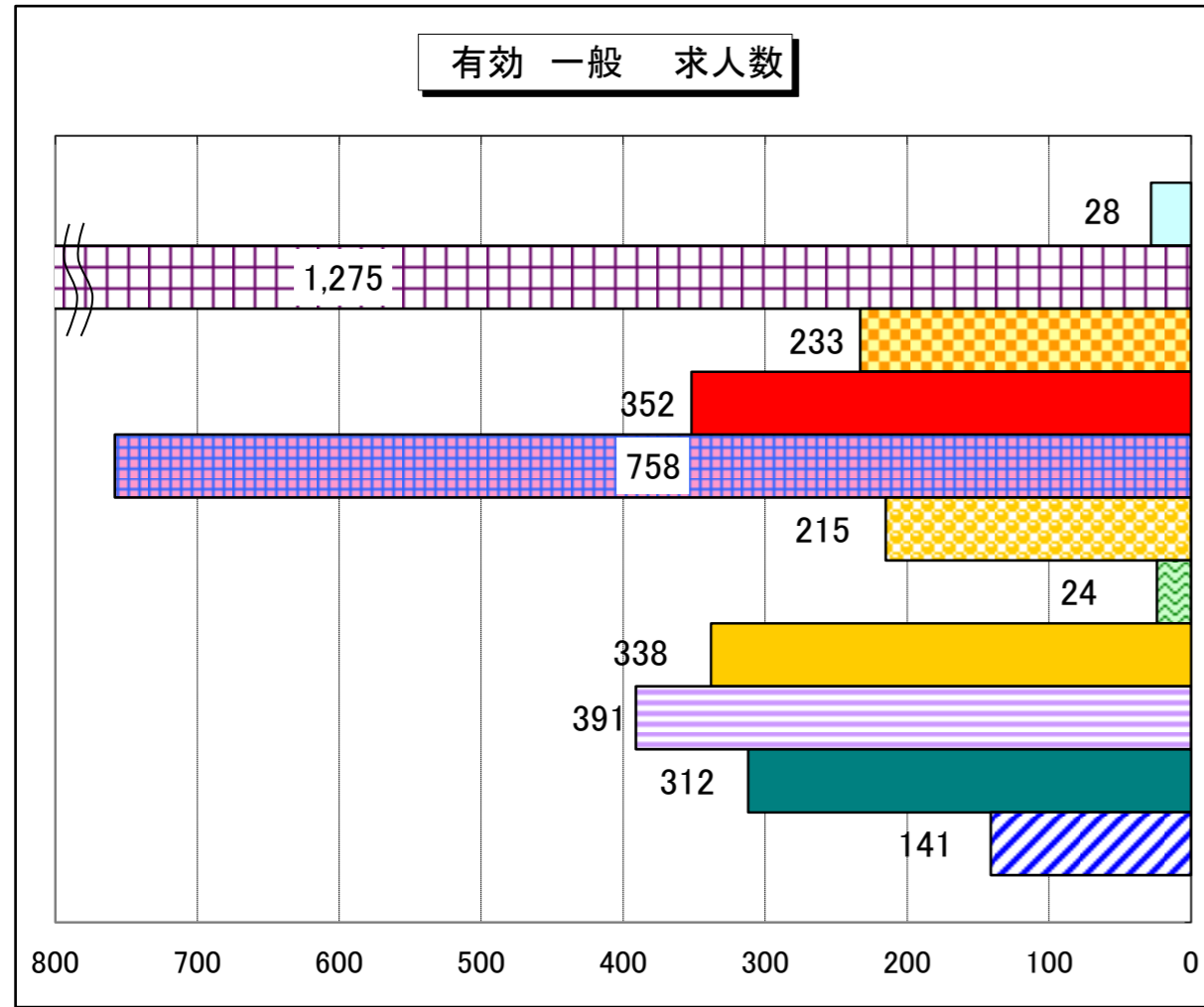


新規 一般 〈主な職種〉	新規求人倍率 (求人数/求職者数)
管理的職業	1.38
専門的・技術的職業	1.75
事務的職業	0.19
販売の職業	0.51
サービスの職業	1.43
保安の職業	7.45
農林漁業の職業	0.91
生産工程の職業	0.68
輸送・機械運転の職業	1.74
建設・採掘の職業	4.71
運搬・清掃・包装等の職業	0.46

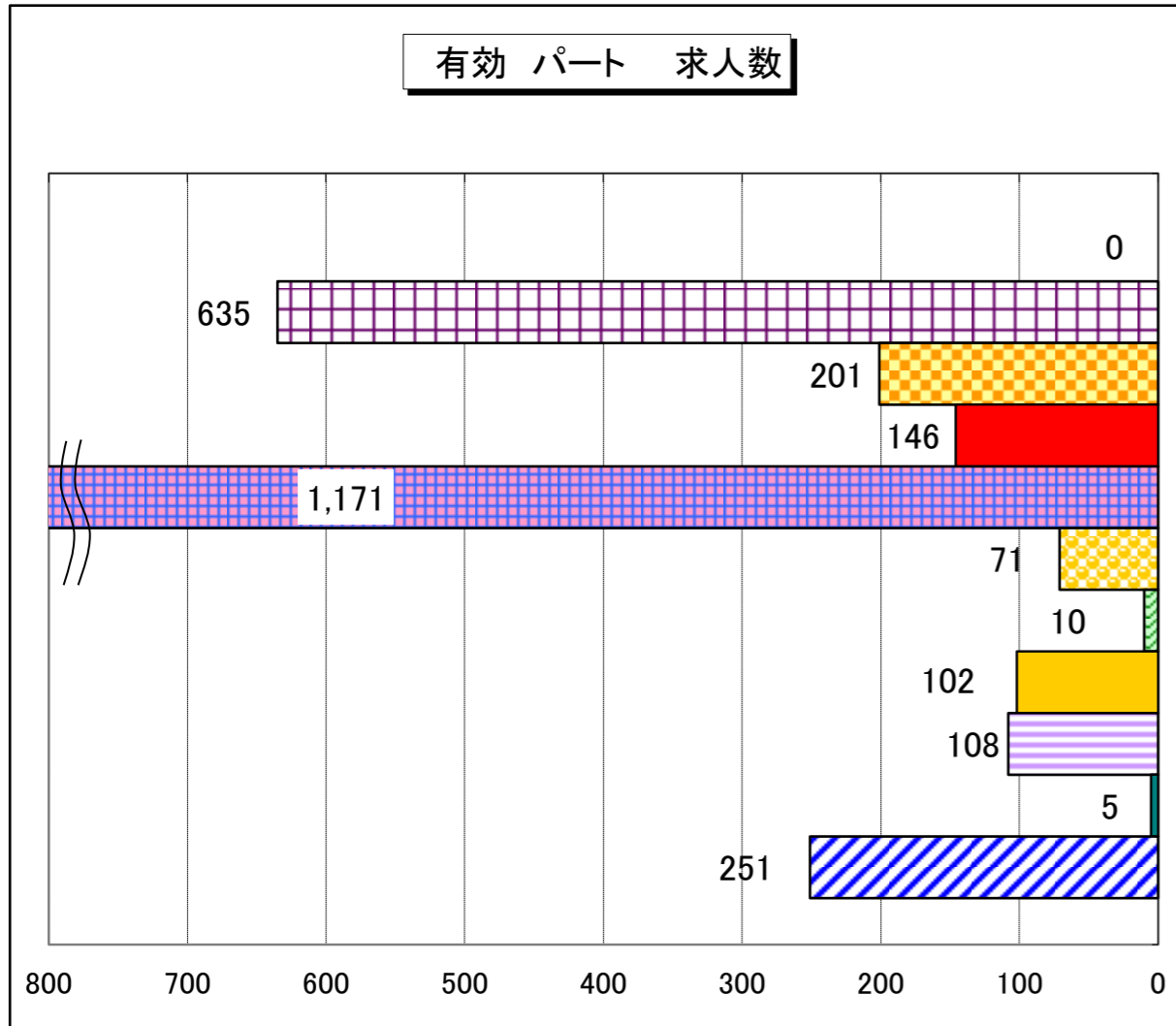
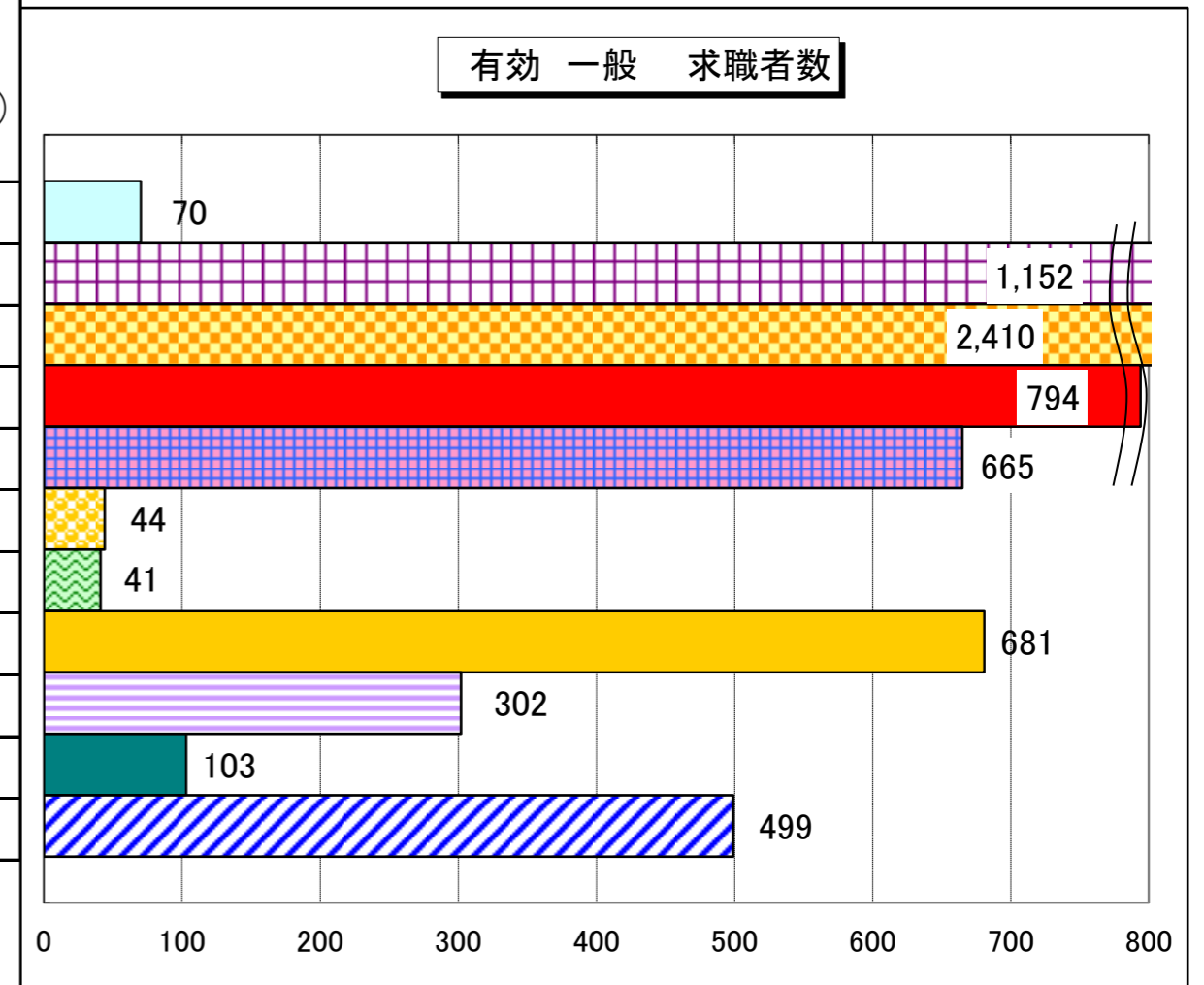


新規 パート 〈主な職種〉	新規求人倍率 (求人数/求職者数)
管理的職業	0.00
専門的・技術的職業	3.96
事務的職業	0.40
販売の職業	0.53
サービスの職業	4.35
保安の職業	8.33
農林漁業の職業	0.50
生産工程の職業	0.94
輸送・機械運転の職業	2.27
建設・採掘の職業	0.00
運搬・清掃・包装等の職業	0.82





有効 一般 〈主な職種〉	有効求人倍率 (求人数/求職者数)
管理的職業	0.40
専門的・技術的職業	1.11
事務的職業	0.10
販売の職業	0.44
サービスの職業	1.14
保安の職業	4.89
農林漁業の職業	0.59
生産工程の職業	0.50
輸送・機械運転の職業	1.29
建設・採掘の職業	3.03
運搬・清掃・包装等の職業	0.28



有効 パート 〈主な職種〉	有効求人倍率 (求人数/求職者数)
管理的職業	0.00
専門的・技術的職業	1.98
事務的職業	0.19
販売の職業	0.45
サービスの職業	3.19
保安の職業	2.63
農林漁業の職業	0.59
生産工程の職業	0.68
輸送・機械運転の職業	1.93
建設・採掘の職業	0.63
運搬・清掃・包装等の職業	0.44

