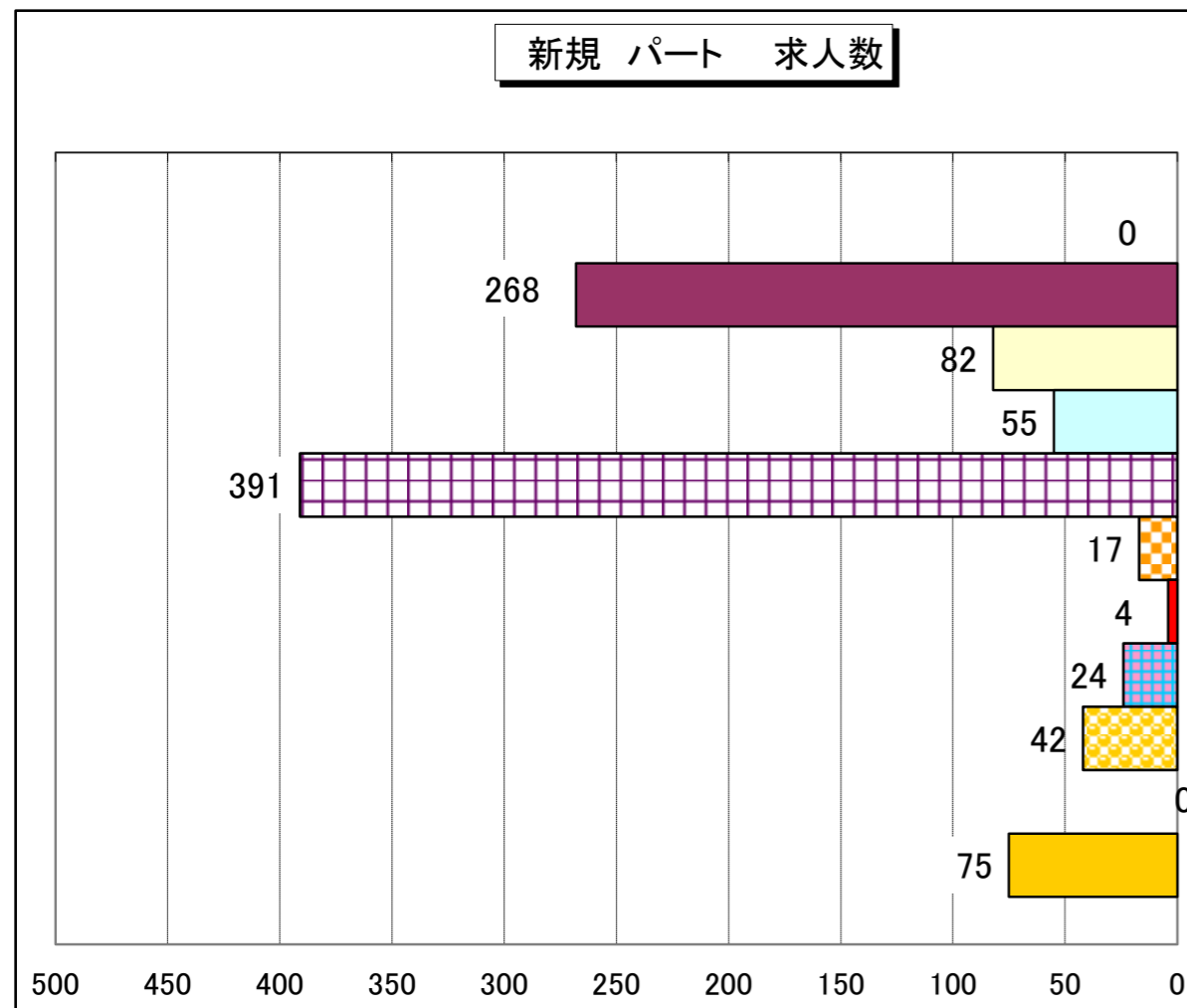
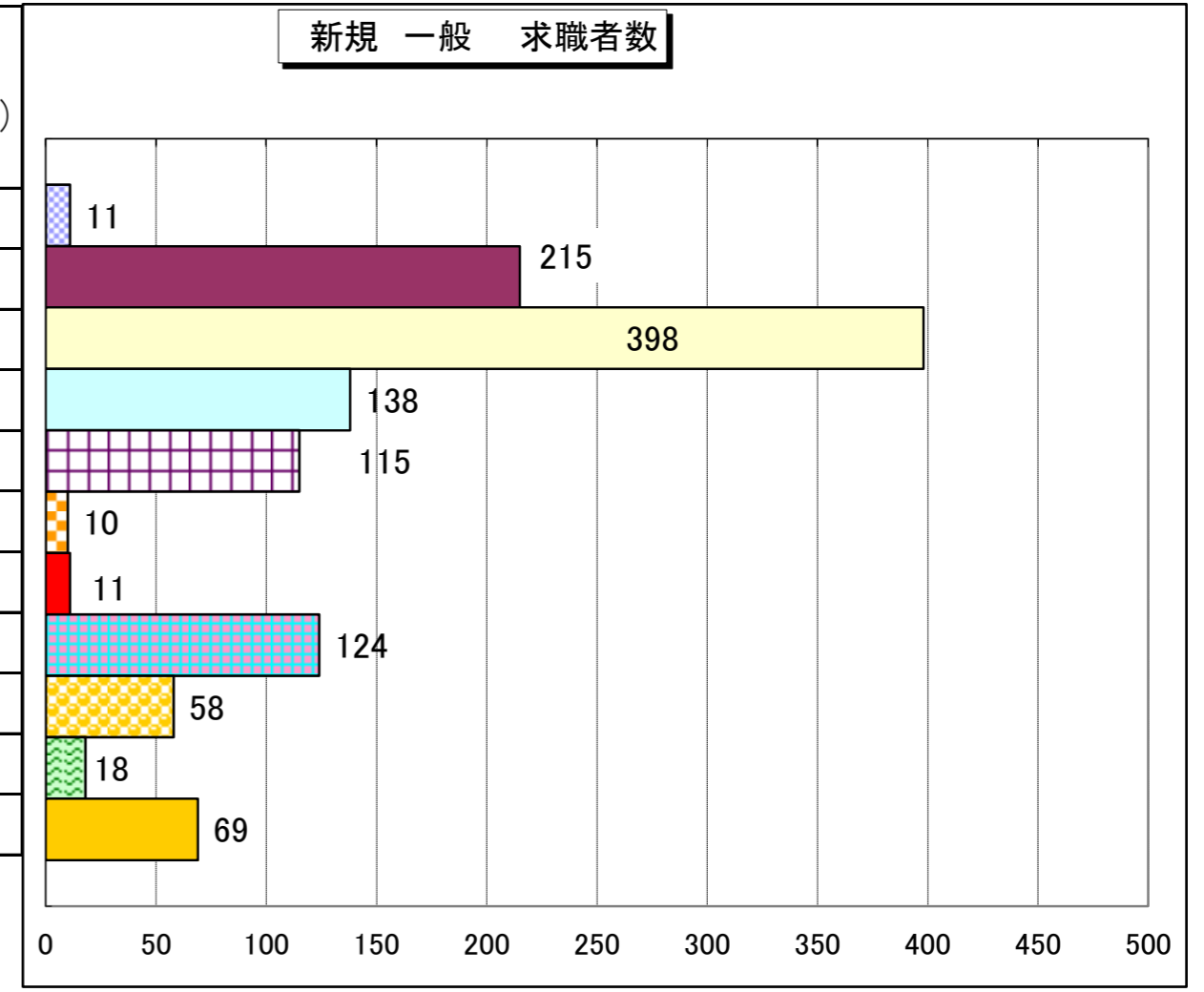
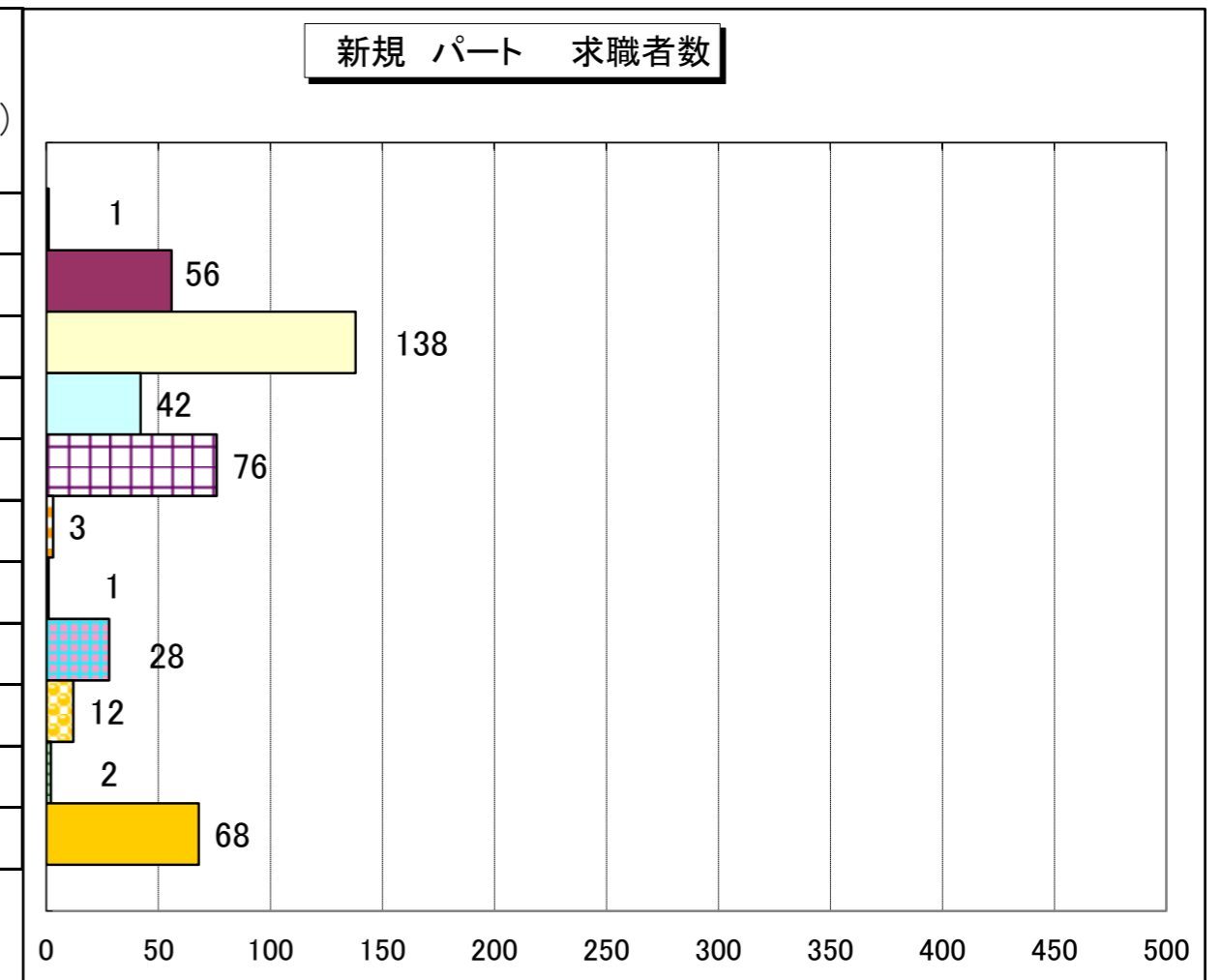


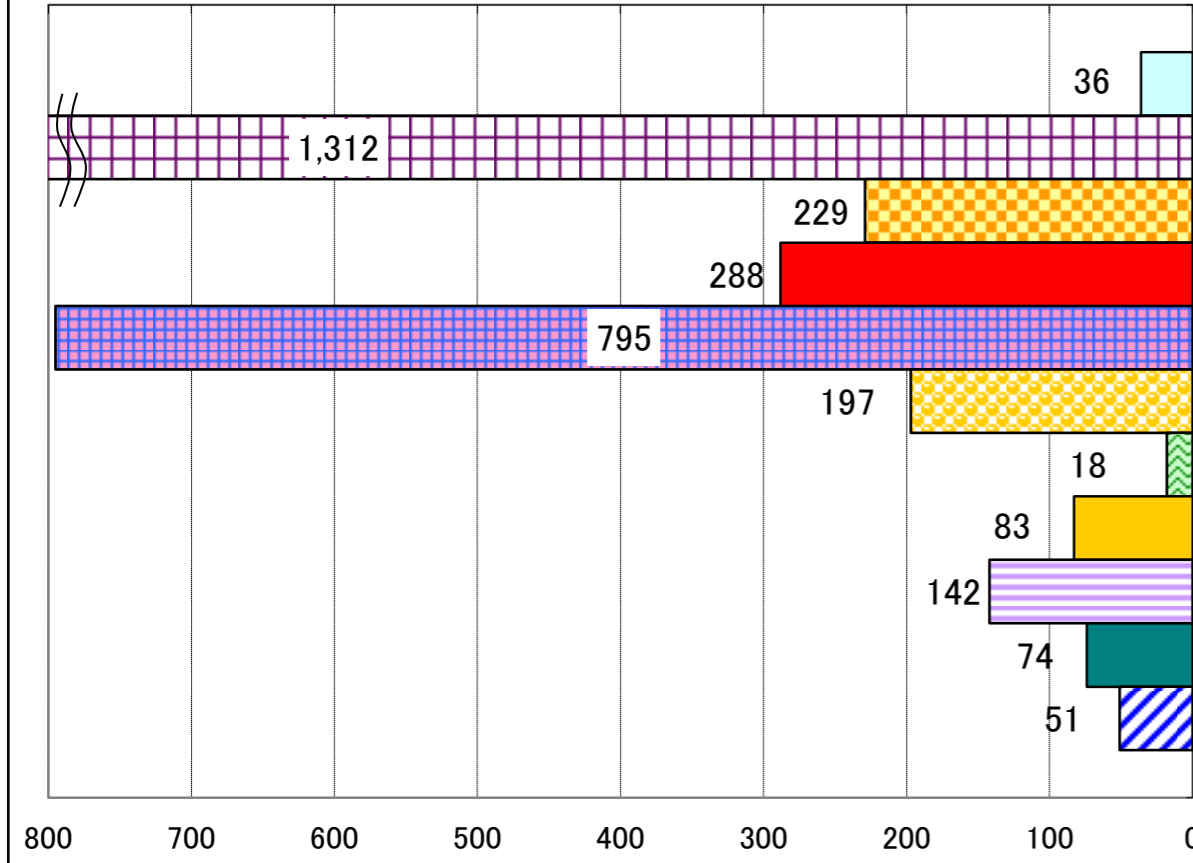
新規 一般 〈主な職種〉	新規求人倍率 (求人数/求職者数)
管理的職業	1.27
専門的・技術的職業	1.94
事務的職業	0.23
販売の職業	0.59
サービスの職業	2.70
保安の職業	2.90
農林漁業の職業	0.09
生産工程の職業	0.67
輸送・機械運転の職業	2.45
建設・採掘の職業	4.11
運搬・清掃・包装等の職業	0.74



新規 パート 〈主な職種〉	新規求人倍率 (求人数/求職者数)
管理的職業	0.00
専門的・技術的職業	4.79
事務的職業	0.59
販売の職業	1.31
サービスの職業	5.14
保安の職業	5.67
農林漁業の職業	4.00
生産工程の職業	0.86
輸送・機械運転の職業	3.50
建設・採掘の職業	0.00
運搬・清掃・包装等の職業	1.10

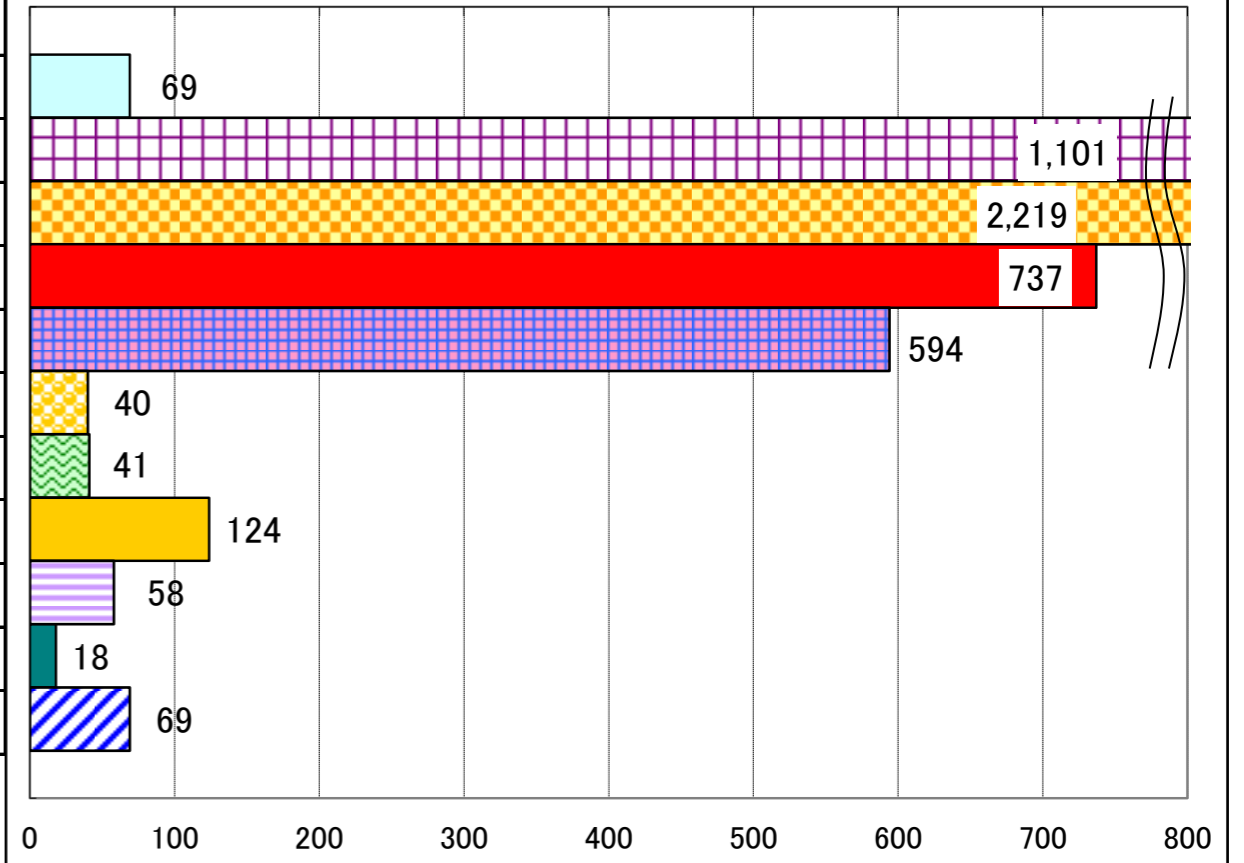


有効 一般 求人数

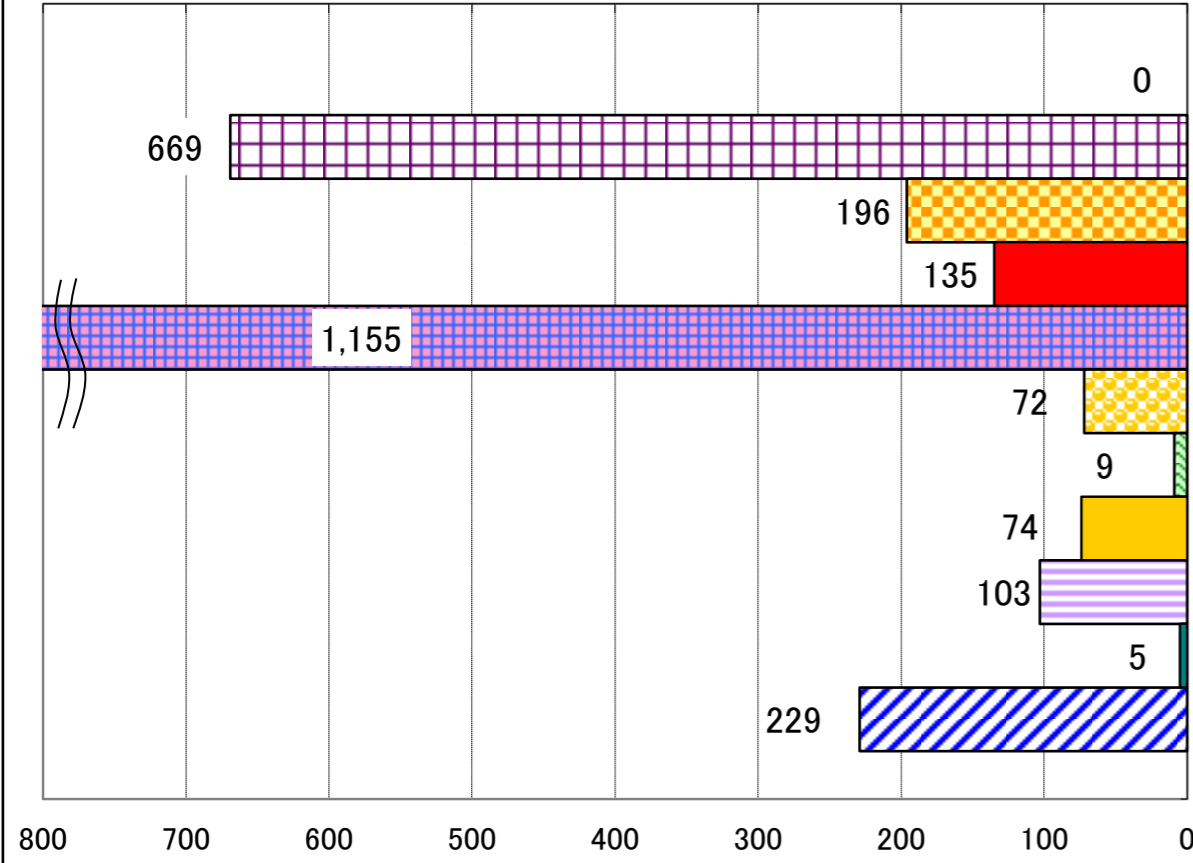


有効 一般 〈主な職種〉	有効求人倍率 (求人数/求職者数)
管理的職業	0.52
専門的・技術的職業	1.19
事務的職業	0.10
販売の職業	0.39
サービスの職業	1.34
保安の職業	4.93
農林漁業の職業	0.44
生産工程の職業	0.67
輸送・機械運転の職業	2.45
建設・採掘の職業	4.11
運搬・清掃・包装等の職業	0.74

有効 一般 求職者数



有効 パート 求人数



有効 パート 〈主な職種〉	有効求人倍率 (求人数/求職者数)
管理的職業	0.00
専門的・技術的職業	2.39
事務的職業	0.21
販売の職業	0.46
サービスの職業	3.33
保安の職業	3.00
農林漁業の職業	0.90
生産工程の職業	0.51
輸送・機械運転の職業	1.87
建設・採掘の職業	0.83
運搬・清掃・包装等の職業	0.45

有効 パート 求職者数

