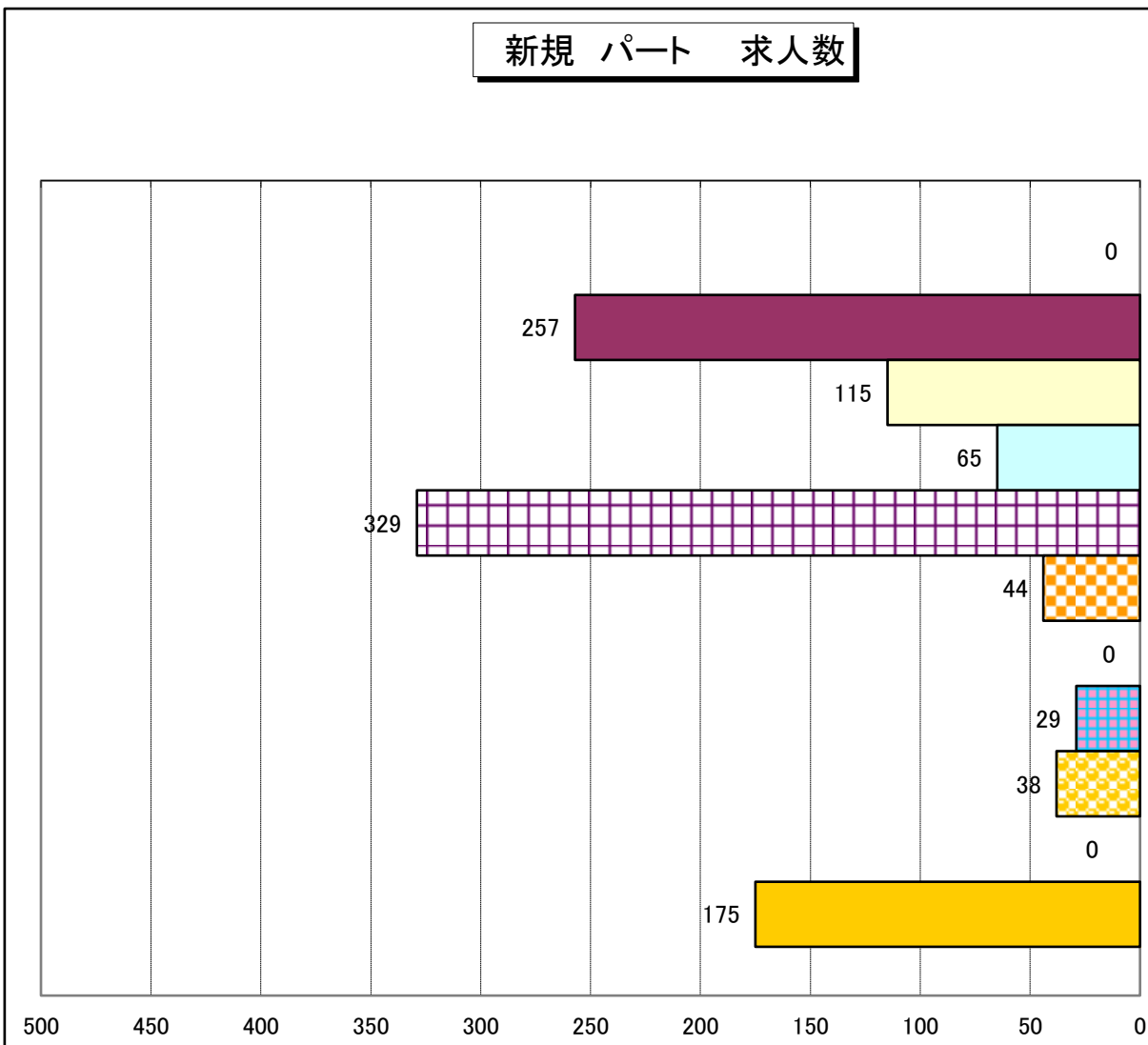
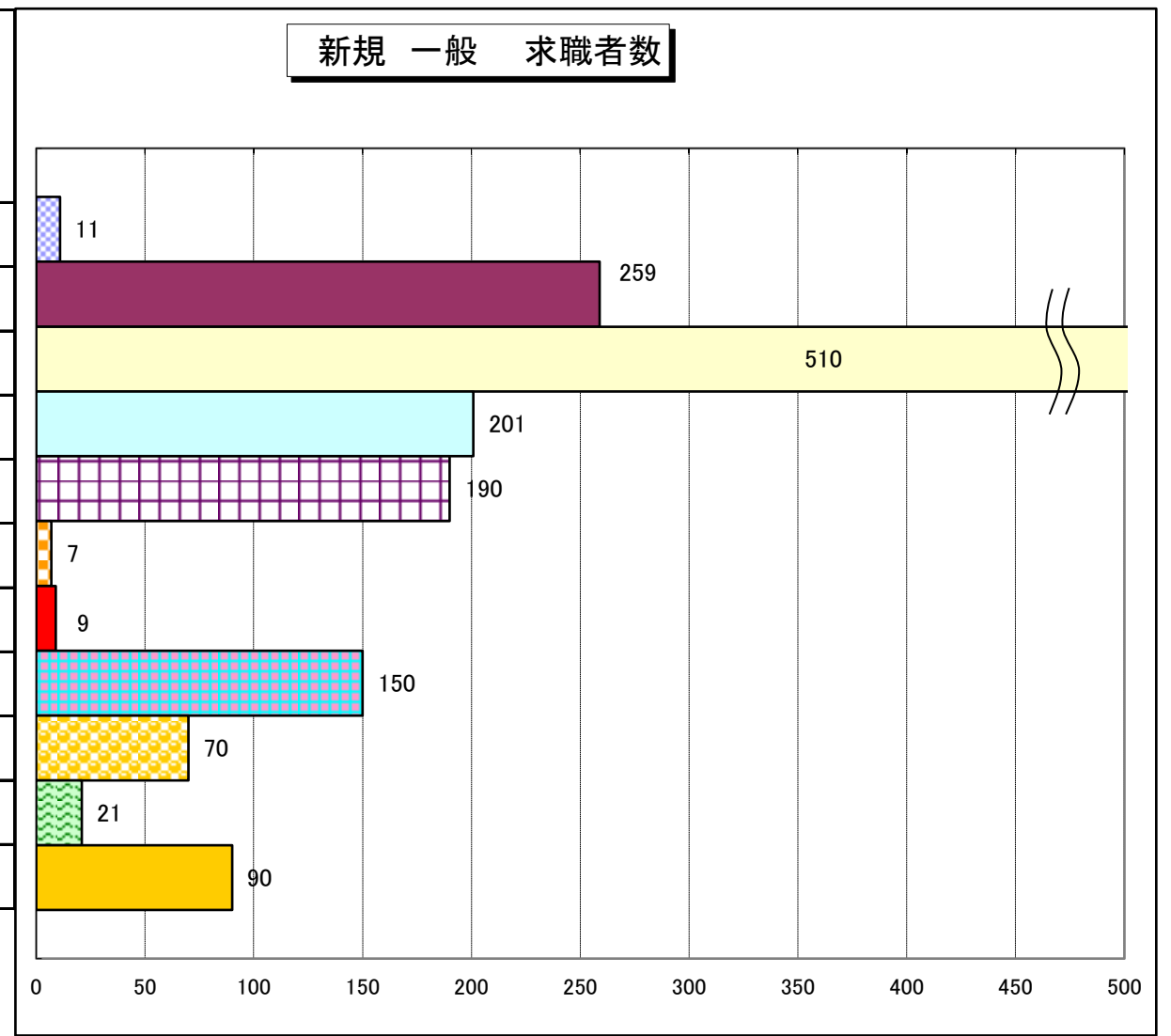
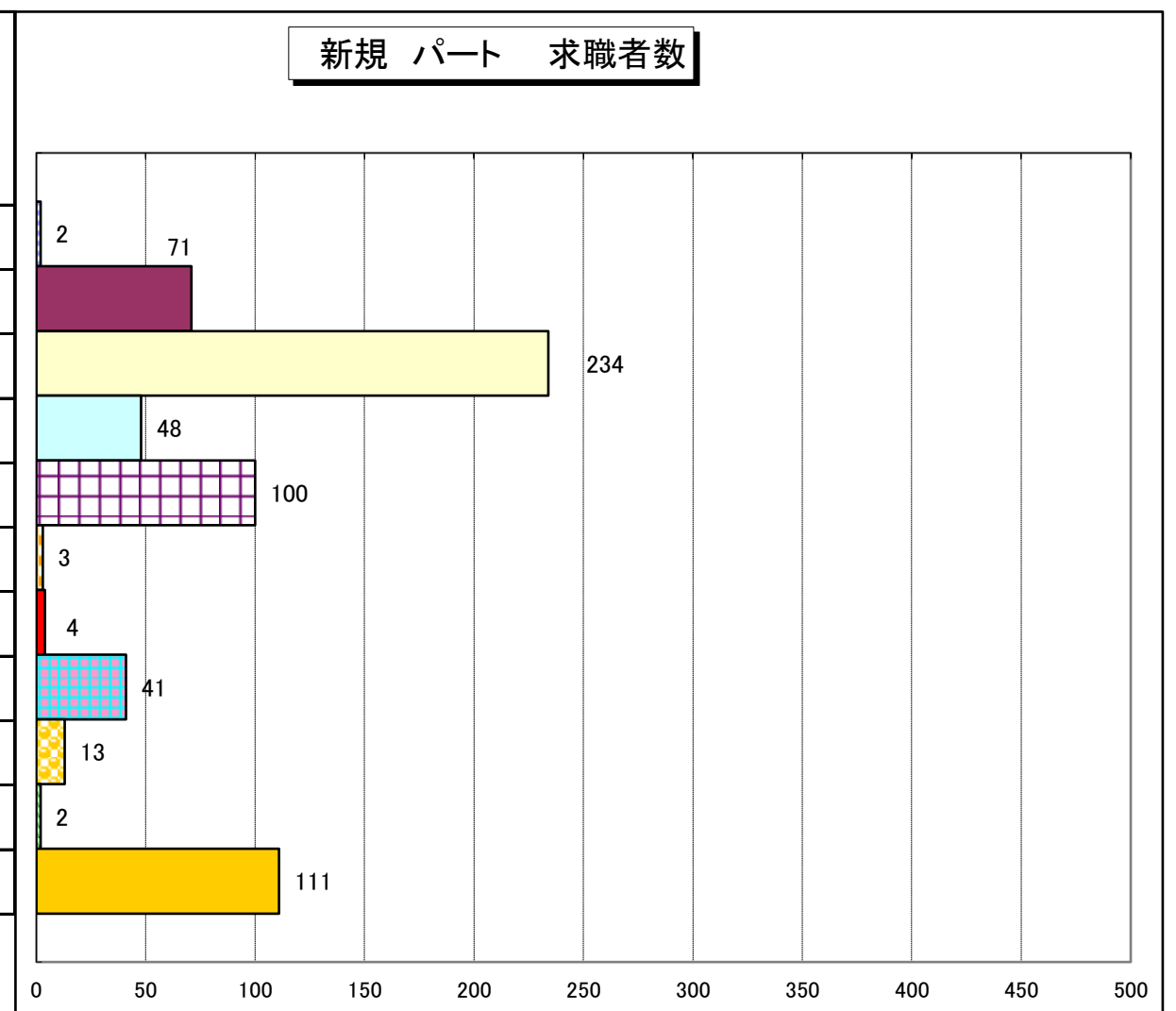


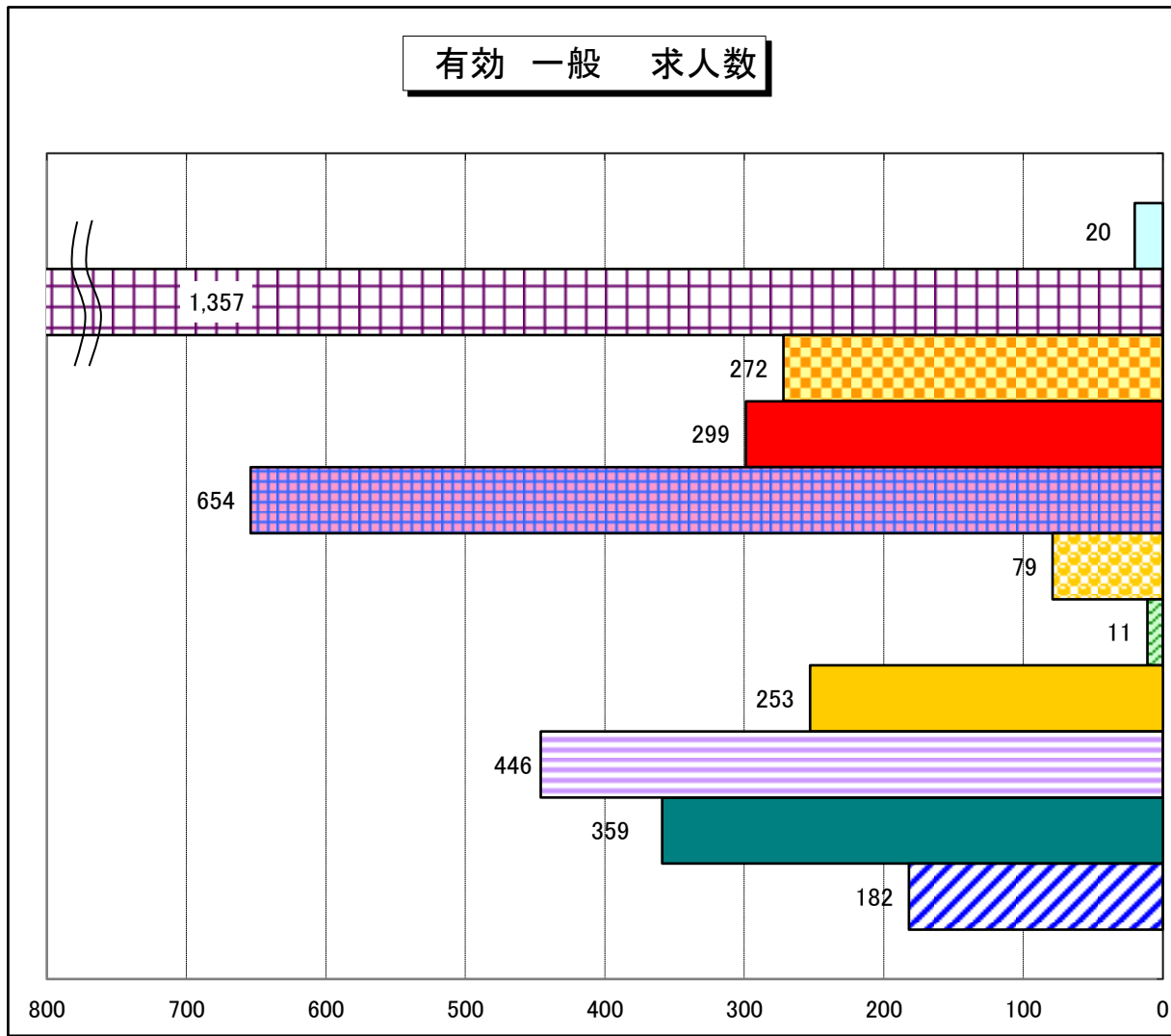
新規一般 〈主な職種〉	新規求人倍率 (求人数/求職者数)
管理的職業	0.91
専門的・技術的職業	1.66
事務的職業	0.24
販売の職業	0.53
サービスの職業	1.05
保安の職業	2.00
農林漁業の職業	0.22
生産工程の職業	0.73
輸送・機械運転の職業	2.36
建設・採掘の職業	5.29
運搬・清掃・包装等の職業	0.58



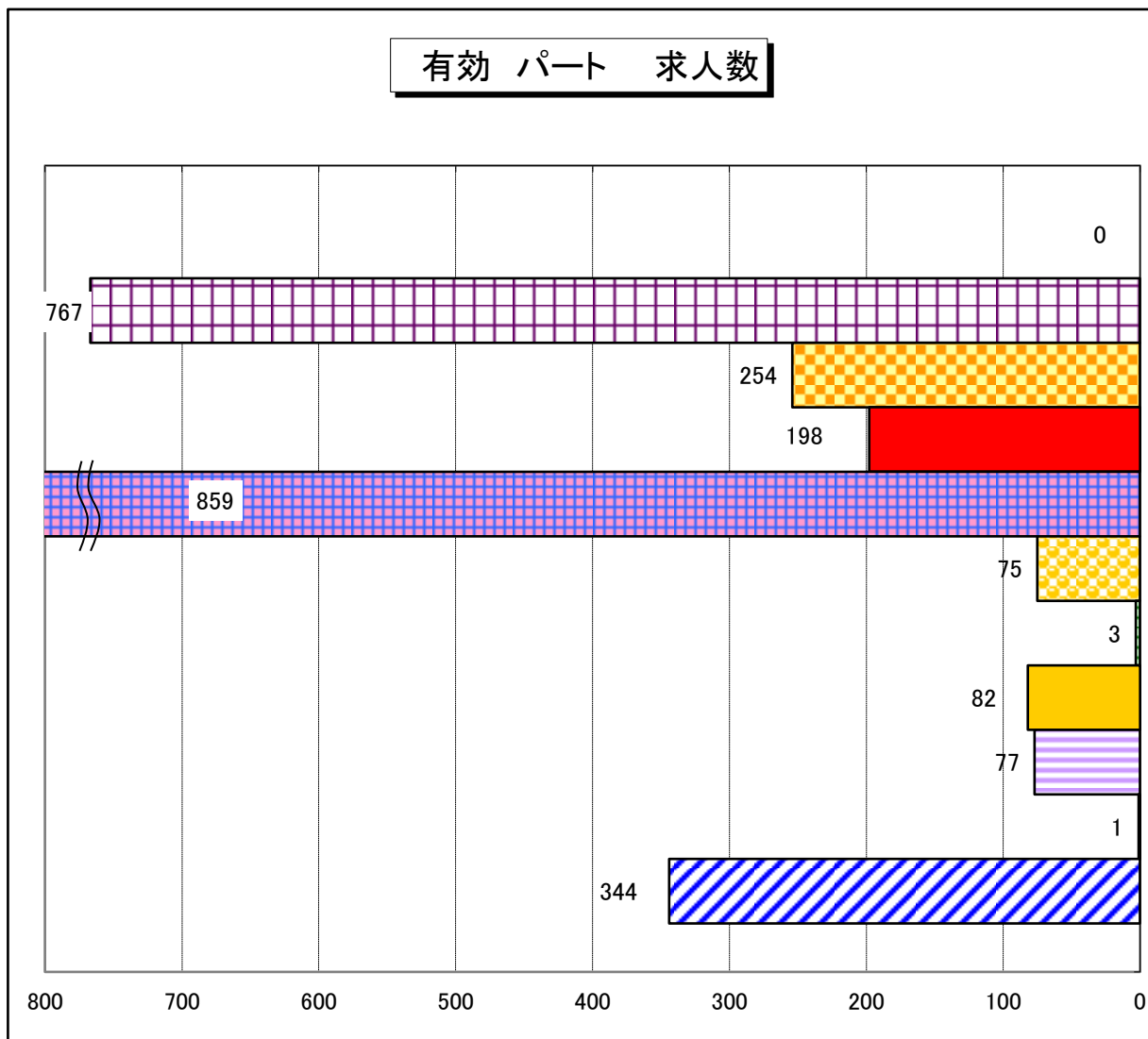
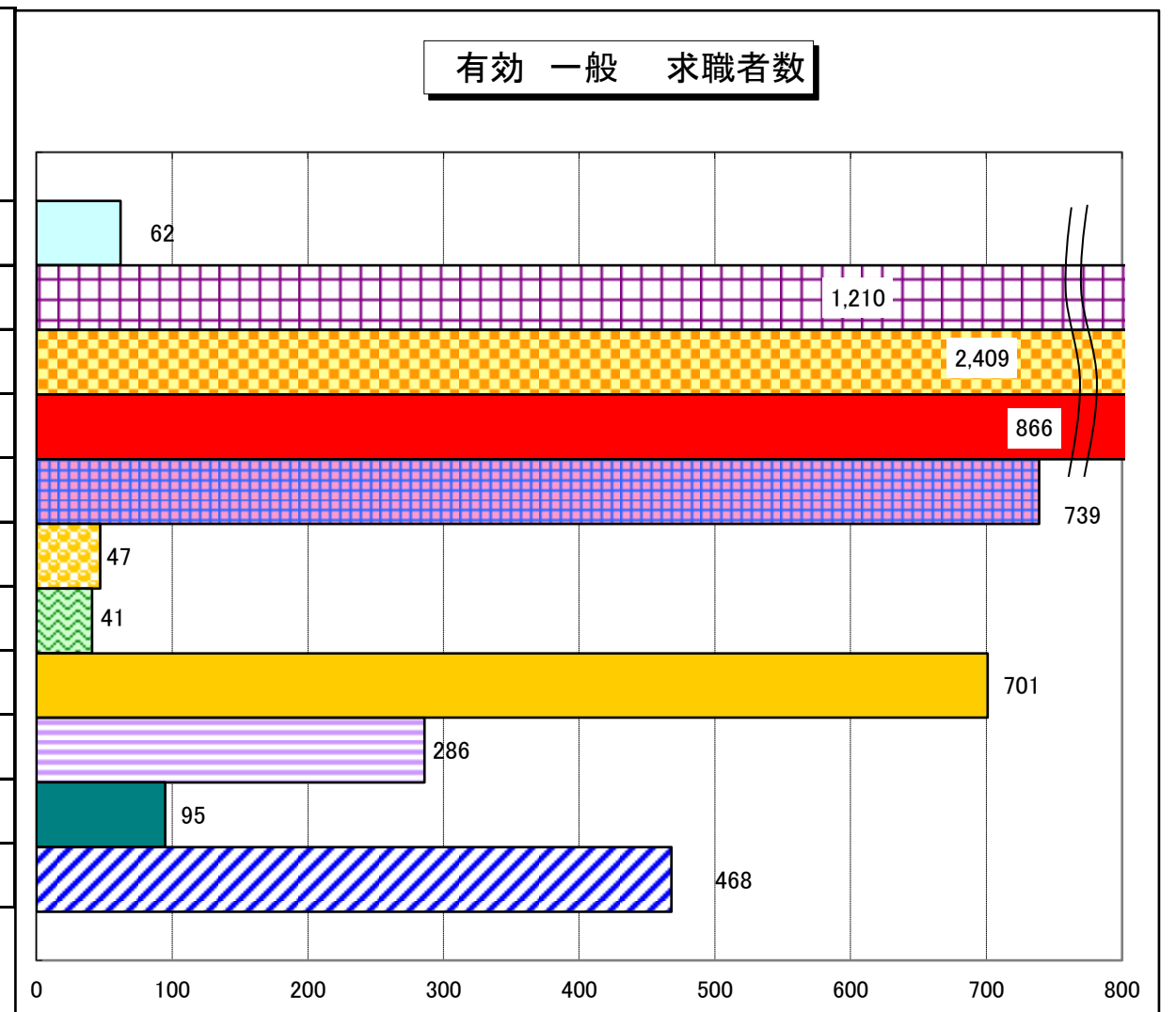
新規パート 〈主な職種〉	新規求人倍率 (求人数/求職者数)
管理的職業	0.00
専門的・技術的職業	3.62
事務的職業	0.49
販売の職業	1.35
サービスの職業	3.29
保安の職業	14.67
農林漁業の職業	0.00
生産工程の職業	0.71
輸送・機械運転の職業	2.92
建設・採掘の職業	0.00
運搬・清掃・包装等の職業	1.58



職種別 有効求人倍率（求人数・求職者数の比較）



有効 一般 〈主な職種〉	有効求人倍率 (求人数/求職者数)
管理的職業	0.32
専門的・技術的職業	1.12
事務的職業	0.11
販売の職業	0.35
サービスの職業	0.88
保安の職業	1.68
農林漁業の職業	0.27
生産工程の職業	0.36
輸送・機械運転の職業	1.56
建設・採掘の職業	3.78
運搬・清掃・包装等の職業	0.39



有効 パート 〈主な職種〉	有効求人倍率 (求人数/求職者数)
管理的職業	0.00
専門的・技術的職業	2.47
事務的職業	0.27
販売の職業	0.80
サービスの職業	2.30
保安の職業	7.50
農林漁業の職業	0.21
生産工程の職業	0.54
輸送・機械運転の職業	1.67
建設・採掘の職業	0.07
運搬・清掃・包装等の職業	0.63

