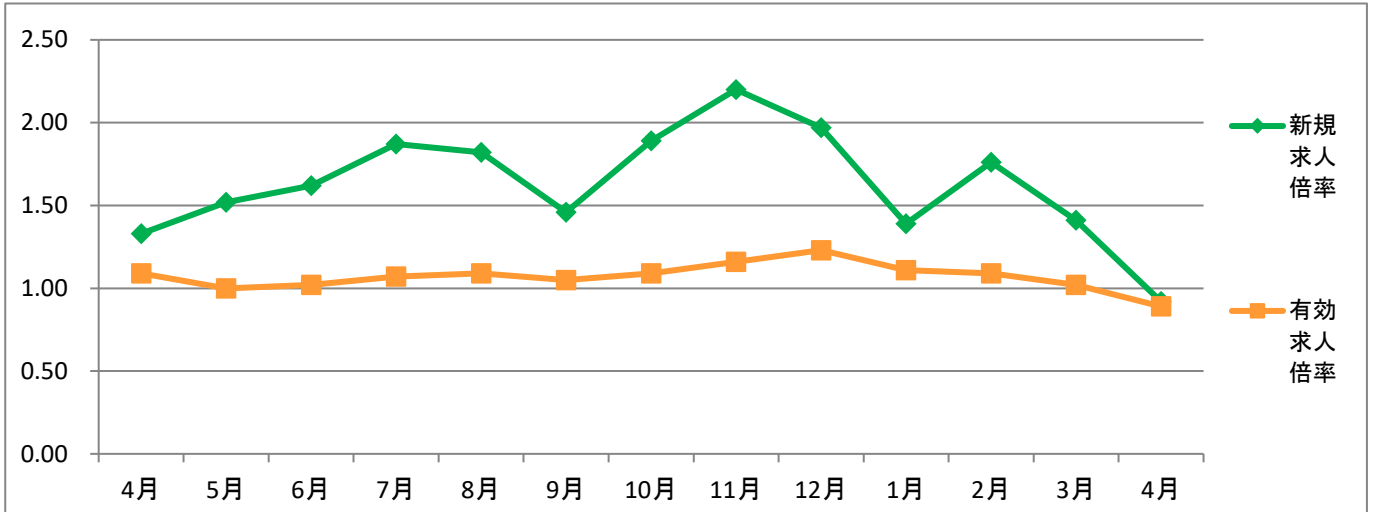


ハローワーク相模原における職業紹介取扱状況

令和2年4月分

下記についてはハローワーク相模原全体（付属機関における数字を含む）の数字です。



	4月	5月	6月	7月	8月	9月	10月	11月	12月	1月	2月	3月	4月
新規求人倍率	1.33	1.52	1.62	1.87	1.82	1.46	1.89	2.20	1.97	1.39	1.76	1.41	0.92
有効求人倍率	1.09	1.00	1.02	1.07	1.09	1.05	1.09	1.16	1.23	1.11	1.09	1.02	0.89

【ポイント】

- 令和2年4月の新規求職申込件数は前年同月比14.7%減少、月間有効求職者数は前年同月比8.3%減少であった。またパート新規求職者数については26.5%減、パート月間有効求職者数は11.3%減であった。新規求職者を年齢別で見ると、44歳以下は前年同月比18.4%減、45～54歳3.0%減、55～64歳13.2%減、65歳以上19.8%減であった。
- 令和2年4月の新規求人数は前年同月比41.2%減少、月間有効求人数は24.6%減少であった。パート求人数については、新規求人が47.1%減、有効求人は31.4%減であった。産業別では、建設業4.5%減、製造業67.1%減、情報通信業26.3%減、運輸業35.0%減、卸小売業14.1%増、飲食宿泊業44.8%減、医療福祉業42.0%減であった。
- 令和2年4月の新規求人倍率は0.92倍で前年同月比0.41ポイント下がり、前月比も0.49ポイント下がった。また月間有効求人倍率は0.89倍で前年同月比0.20ポイント下がり、前月比0.13ポイント下がった。求人倍率が常に低い事務職の有効求人倍率については、一般計で0.27倍（一般フルタイム0.19倍、一般パートタイム0.43倍）であった。

	令和2年4月	令和2年3月	前月比	平成31年4月	前年同月比口
新規求職申込件数(全数)	1,961	1,630	20.3 %	2,300	▲ 14.7 %
月間有効求職者数(全数)	7,460	7,467	▲ 0.1 %	8,133	▲ 8.3 %
新規求人数(全数)	1,806	2,293	▲ 21.2 %	3,070	▲ 41.2 %
月間有効求人数(全数)	6,652	7,620	▲ 12.7 %	8,826	▲ 24.6 %
紹介件数(全数)	1,532	2,162	▲ 29.1 %	2,501	▲ 38.7 %
就職件数(全数)	281	398	▲ 29.4 %	420	▲ 33.1 %
就職率(全数/%)	14.3%	24.4%	▲ 0.1 P	18.3%	▲ 0.0 P
充足数(全数)	232	365	▲ 36.4 %	384	▲ 39.6 %
充足率(全数/%)	12.8%	15.9%	▲ 0.0 P	12.5%	0.0 P
新規求職申込件数(パート)	631	532	18.6 %	858	▲ 26.5 %
有効求職者数(パート)	2,563	2,567	▲ 0.2 %	2,890	▲ 11.3 %
新規求人数(パート)	654	967	▲ 32.4 %	1,237	▲ 47.1 %
有効求人数(パート)	2,519	2,934	▲ 14.1 %	3,673	▲ 31.4 %
紹介件数(パート)	453	813	▲ 44.3 %	904	▲ 49.9 %
就職件数(パート)	145	192	▲ 24.5 %	208	▲ 30.3 %