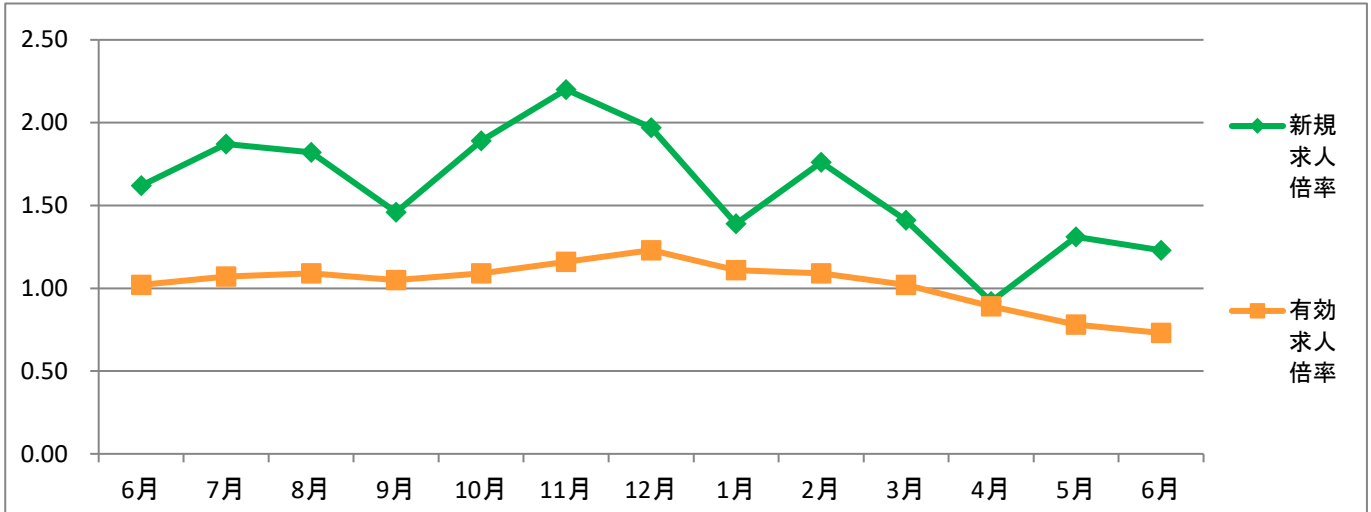


# ハローワーク相模原における職業紹介取扱状況

令和2年6月分

下記についてはハローワーク相模原全体（付属機関における数字を含む）の数字です。



	6月	7月	8月	9月	10月	11月	12月	1月	2月	3月	4月	5月	6月
新規求人倍率	1.62	1.87	1.82	1.46	1.89	2.20	1.97	1.39	1.76	1.41	0.92	1.31	1.23
有効求人倍率	1.02	1.07	1.09	1.05	1.09	1.16	1.23	1.11	1.09	1.02	0.89	0.78	0.73

## 【ポイント】

- 令和2年6月の新規求職申込件数は前年同月比17.9%増加、月間有効求職者数は前年同月比0.3%減少であった。またパート新規求職者数については前年同月比15.2%増、パート月間有効求職者数は9.6%減であった。新規求職者を年齢別でみると、44歳以下は前年同月比12.0%増、45～54歳16.0%増、55～64歳32.3%増、65歳以上24.7%増であった。
- 令和2年6月の新規求人数は前年同月比10.8%減少、月間有効求人数は28.4%減少であった。パート求人数については、新規求人が12.5%減、有効求人は32.9%減であった。産業別では、建設業はパート求人の減少をフルタイム求人の増加がカバーする形となり0.4%増、製造業は新型コロナウイルス感染拡大の影響が続き23.1%減、その他では情報通信業24.6%減、運輸業29.9%減、卸小売業45.0%減、宿泊・飲食サービス業は飲食事業者からの求人が多かったこともあり28.8%増、医療福祉業はパート求人の増加で16.6%増であった。
- 令和2年6月の新規求人倍率は1.23倍で前年同月比0.39ポイント、前月比では0.08ポイント下がった。また月間有効求人倍率は0.73倍で前年同月比0.29ポイント、前月比0.11ポイント下がった。求人倍率が低い事務職の有効求人倍率については、一般計で0.20倍（一般フルタイム0.18倍、一般パートタイム0.27倍）であった。

	令和2年6月	令和2年5月	前月比	令和元年6月	前年同月比口
新規求職申込件数(全数)	1,901	1,590	19.6 %	1,612	17.9 %
月間有効求職者数(全数)	8,064	7,599	6.1 %	8,085	▲ 0.3 %
新規求人数(全数)	2,331	2,081	12.0 %	2,613	▲ 10.8 %
月間有効求人数(全数)	5,890	5,936	▲ 0.8 %	8,227	▲ 28.4 %
紹介件数(全数)	2,088	1,344	55.4 %	2,552	▲ 18.2 %
就職件数(全数)	301	192	56.8 %	385	▲ 21.8 %
就職率(全数/%)	15.8%	12.1%	0.0 P	23.9%	▲ 0.1 P
充足数(全数)	236	149	58.4 %	325	▲ 27.4 %
充足率(全数/%)	10.1%	7.2%	0.0 P	12.4%	▲ 0.0 P
新規求職申込件数 (パート)	688	546	26.0 %	597	15.2 %
有効求職者数 (パート)	2,748	2,526	8.8 %	3,041	▲ 9.6 %
新規求人数 (パート)	990	779	27.1 %	1,131	▲ 12.5 %
有効求人数 (パート)	2,249	2,244	0.2 %	3,352	▲ 32.9 %
紹介件数 (パート)	696	403	72.7 %	876	▲ 20.5 %
就職件数 (パート)	150	84	78.6 %	187	▲ 19.8 %