

月 報

ハローワーク おだわら
(小田原公共職業安定所)

平成 30 年 (2018 年) 11 月分

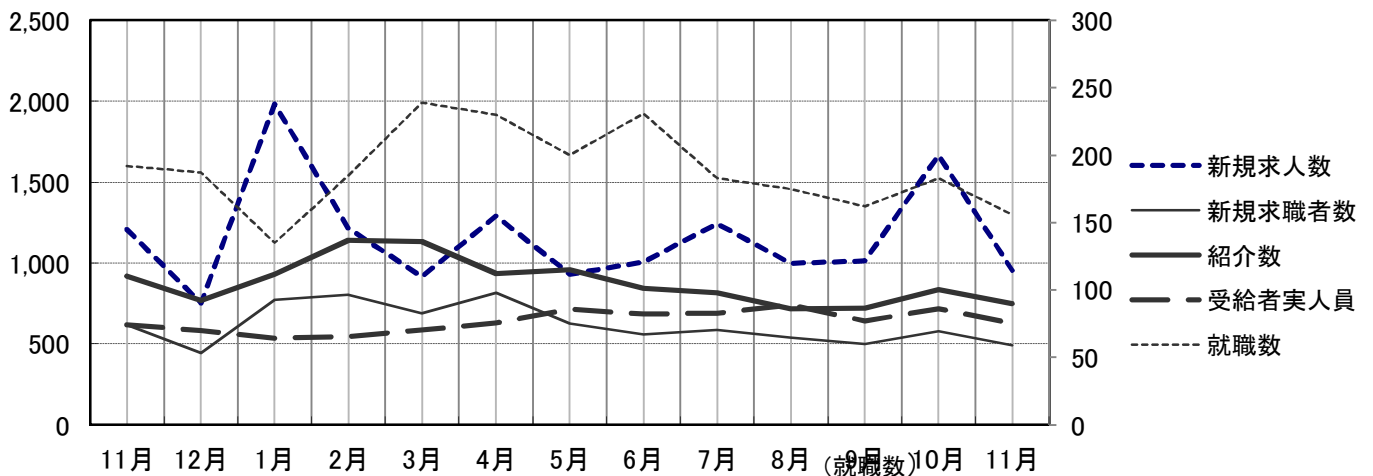
概 況

新規求人数はパートを含め 954 人で前年同月比 21.0% 減となり
有効求人数は、 3,567 人で前年同月比 10.5% 減となった。
新規求人数を産業別に対前年同月比で見ると、建設業 97.7% 増、製造業
3.2% 増、サービス業 19.8% 減、運輸・通信業 71.6% 減、
卸売・小売業、飲食店 36.6% 減、宿泊業 14.7% 減となっている。

新規求職者数は 490 人で前年同月比 20.8% 減となり、有効求職者数は、
2,538 人で前年同月比 4.7% 減となった。

就職件数は 156 件で、前年同月比 18.8% 減となった。

就職者の産業別内訳を対前年同月比で見ると建設業 6 人 (25.0% 減)、
製造業 31 人 (6.1% 減)、運輸・通信業 10 人 (44.4% 減)、
卸売・小売業、飲食店 23 人 (14.8% 減)、サービス業 17 人
(21.4% 増) 宿泊業 16 人 (5.9% 減) となっている。



	11月	12月	1月	2月	3月	4月	5月	6月	7月	8月	9月	10月	11月
新規求人数	1,208	754	1,983	1,217	913	1,290	932	1,004	1,244	997	1,014	1,668	954
新規求職者数	619	445	772	802	690	815	624	558	585	539	500	579	490
紹介数	917	768	929	1,141	1,134	933	958	842	815	717	722	837	748
就職数	192	187	135	185	239	230	200	231	183	175	162	183	156
受給者実人員	617	582	535	546	586	629	712	685	690	741	642	716	626

一般職業紹介 (パートを含む)

項目		計	男	前月増減	前年同月増減	前 月	前年同月
求	月間有効求職者数	2,538	1,300	▲ 130	▲ 126	2,668	2,664
	常 用	2,534	1,298	▲ 130	▲ 128	2,664	2,662
	③保	961	456	▲ 94	45	1,055	916
	中 高 年	1,399	780	▲ 71	▲ 60	1,470	1,459
職	新規求職者数	490	256	▲ 89	▲ 129	579	619
	常 用	489	256	▲ 90	▲ 130	579	619
	③保	112	60	▲ 53	▲ 12	165	124
	中 高 年	258	163	▲ 31	▲ 80	289	338
紹	紹 介 数	748	399	▲ 89	▲ 169	837	917
	③保	215	108	▲ 32	9	247	206
	中 高 年	389	256	▲ 78	▲ 100	467	489
	障 害 者	26	-	▲ 69	▲ 34	95	60
就	就 職 数	156	89	▲ 27	▲ 36	183	192
	常 用	142	81	▲ 22	▲ 32	164	174
	③保	44	24	▲ 10	2	54	42
	中 高 年	87	51	▲ 18	▲ 15	105	102
	障 害 者	10	-	▲ 8	3	18	7
求	月間有効求人人数	3,567	-	▲ 57	▲ 417	3,624	3,984
	常 用	3,400	-	▲ 36	▲ 4	3,436	3,404
	新 規 求 人 数	954	-	▲ 714	▲ 254	1,668	1,208
人	常 用	905	-	▲ 695	▲ 220	1,600	1,125
	充 足 数	149	-	▲ 35	▲ 41	184	190
充	常 用	142	-	▲ 35	▲ 35	177	177

諸 比 率 (パートを含む)

項 目	30 年 11 月	前 月 差	前年同月差	前月	前年同月
有効求人倍率	1.41 倍	0.05	▲ 0.09	1.36	1.50
新規求人倍率	1.95 倍	▲ 0.93	▲ 0.00	2.88	1.95
充 足 率	15.62 %	4.59	▲ 0.11	11.03	15.73
就 職 率	31.84 %	0.23	0.82	31.61	31.02
中高年の就職率	33.72 %	▲ 2.61	3.54	36.33	30.18

パートタイム関係

項目		計	男	前月増減	前年同月増減	前 月	前年同月
求 職	月間有効求職者数	926	329	▲ 48	▲ 28	974	954
	中高年	640	274	▲ 30	9	670	631
求 職	新規求職者数	169	60	▲ 28	▲ 53	197	222
	中高年	120	57	▲ 28	▲ 40	148	160
紹 介	紹 介 数	212	94	▲ 81	▲ 98	293	310
	(保)	37	12	▲ 39	▲ 25	76	62
	中高年	154	85	▲ 67	▲ 80	221	234
就 職	就 職 数	67	28	▲ 16	▲ 13	83	80
	(保)	9	4	▲ 13	▲ 5	22	14
	中高年	49	22	▲ 14	▲ 6	63	55
求 人	月間有効求人数	1,611	-	10	▲ 114	1,601	1,725
	新規求人数	456	-	▲ 290	▲ 164	746	620
充 足	充 足 数	57	-	▲ 17	▲ 20	74	77

諸 比 率 (パートタイム関係)

項 目	30 年 11 月	前 月 差	前年同月差	前 月	前年同月
有効求人倍率	1.74 倍	0.10	▲ 0.07	1.64	1.81
新規求人倍率	2.70 倍	▲ 1.09	▲ 0.09	3.79	2.79
就 職 率	39.64 %	▲ 2.49	3.61	42.13	36.04
中高年の就職率	40.83 %	▲ 1.73	6.46	42.57	34.38
充 足 率	12.50 %	2.58	0.08	9.92	12.42

神奈川県下 諸比率(パート含む)

項 目	30 年 11 月	前 月 差	前年同月差	前 月	前年同月
有効求人倍率	1.28 倍	0.06	0.02	1.22	1.26
新規求人倍率	2.22 倍	0.24	0.30	1.97	1.92
就 職 率	25.38 %	3.09	▲ 1.06	22.29	26.44
中高年の就職率	27.85 %	3.79	▲ 1.21	24.05	29.06
充 足 率	10.20 %	0.36	▲ 1.78	9.84	11.99

※ 求人倍率は季節調整なし
 ※ (保) は雇用保険受給者をいう