

月 報

ハローワーク おだわら
(小田原公共職業安定所)

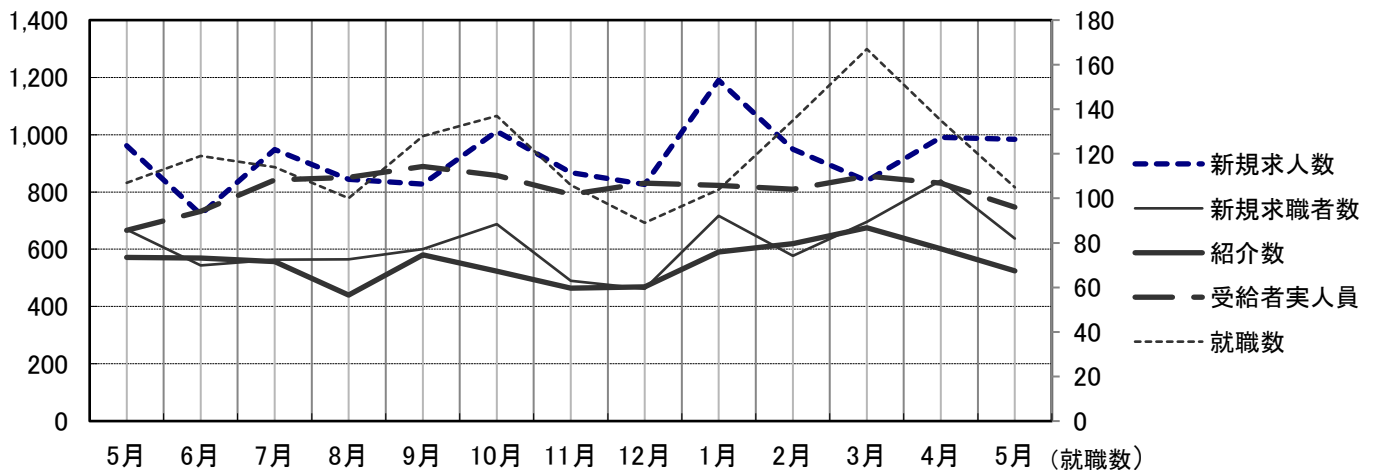
令和 8 年 (2026 年) 5 月分

概 況

新規求人数はパートを含め 984 人で前年同月比 2.4% 増 となり
有効求人数は、 2,683 人で前年同月比 6.7% 増 となった。
新規求人数を産業別に対前年同月比で見ると、建設業 21.7% 減、製造業
0.0% 減、サービス業 16.0% 減、運輸・通信業 19.8% 減、
卸売・小売業、飲食店 15.2% 増、宿泊業 12.1% 増 となっている。

新規求職者数は 637 人で前年同月比 4.8% 減 となり、有効求職者数は、
3,305 人で前年同月比 2.8% 増 となった。

就職件数は 105 件で、前年同月比 1.9% 減 となった。
就職者の産業別内訳を対前年同月比で見ると建設業 4 人 (33.3% 増)、
製造業 17 人 (0.0% 減)、運輸・通信業 2 人 (71.4% 減)、
卸売・小売業、飲食店 16 人 (45.5% 増)、サービス業 17 人
(19.0% 減) 宿泊業 9 人 (80.0% 増) となっている。



	5月	6月	7月	8月	9月	10月	11月	12月	1月	2月	3月	4月	5月
新規求人数	961	722	948	844	827	1,012	868	826	1,190	949	839	991	984
新規求職者数	669	544	564	565	601	688	490	462	717	577	695	840	637
紹介数	571	569	557	440	580	523	464	469	591	619	675	602	524
就職数	107	119	114	100	128	137	106	89	104	135	167	135	105
受給者実人員	666	732	842	851	889	858	792	831	823	809	855	831	747

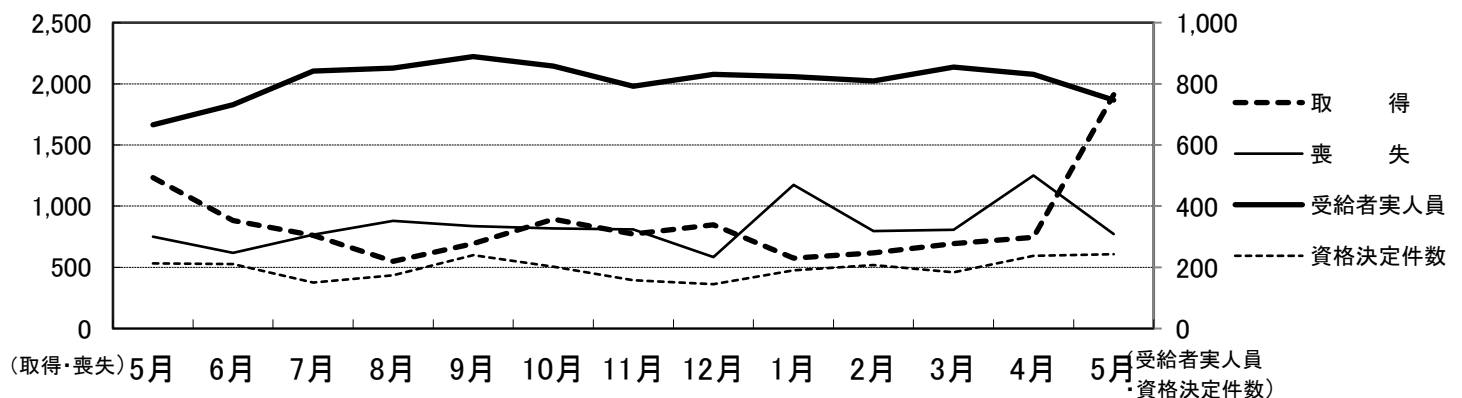
雇用保険関係

《 適 用 》

項 目	計	男	前月増減	前年同月増減	前 月	前年同月
新 規 適 用	11	-	▲ 6	3	17	8
廃 止	11	-	6	3	5	8
適 用 事 業 所 数	3,932	-	▲ 1	5	3,933	3,927
資 格 取 得	1,911	860	1,166	677	745	1,234
資 格 喪 失	773	358	▲ 478	22	1,251	751
被 保 険 者 数	55,437	30,046	1,124	▲ 188	54,313	55,625

項 目	計	男	前月増減	前年同月増減	前 月	前年同月		
離 職 票 交 付 数	471	-	▲ 362	▲ 5	833	476		
決定	離 職 票 提 出 件 数	242	126	▲ 100	▲ 4	342	246	
	受 給 資 格 決 定 件 数	243	110	5	30	238	213	
求 職 者 給 付	基 本 手 当 (総 支 給 額)	実 人 員	747	401	▲ 84	81	831	666
		金 額	111,030	65,236	▲ 20,233	15,569	131,263	95,461
	技 能 習 得 手 当	実 人 員	27	11	18	▲ 1	9	28
		金 額	226	93	146	9	80	217
傷 病 手 当	実 人 員	2	1	0	0	2	2	
	金 額	552	390	▲ 84	207	636	345	
促 進 給 付	常 用 就 職 支 度 手 当	人 員	0	0	0	▲ 1	0	1
		金 額	0	0	0	▲ 97	0	97
	再 就 職 手 当	人 員	42	18	▲ 23	▲ 27	65	69
		金 額	36,329	22,266	0	5,238	36,329	31,091
日 雇	手 帳 所 持 者 数	0	0	0	0	0	0	
	有 効 求 職 者 数	0	0	0	0	0	0	
	支 給 金 額	0	0	0	0	0	0	

※ 金額は1,000円未満四捨五入(単位 千円)



	5月	6月	7月	8月	9月	10月	11月	12月	1月	2月	3月	4月	5月
取 得	1,234	884	761	549	694	893	772	848	574	619	694	745	1,911
喪 失	751	618	766	880	838	819	809	584	1,174	796	808	1,251	773
受給者実人員	666	732	842	851	889	858	792	831	823	809	855	831	747
資格決定件数	213	211	150	174	240	202	158	145	190	207	184	238	243

一般職業紹介（パートを含む）

項目		計	男	前月増減	前年同月増減	前 月	前年同月
求	月間有効求職者数	3,305	1,752	0	89	3,305	3,216
	常 用	3,298	1,747	1	87	3,297	3,211
	③保	1,037	547	▲ 23	29	1,060	1,008
	中 高 年	2,183	1,242	24	205	2,159	1,978
職	新規求職者数	637	310	▲ 203	▲ 32	840	669
	常 用	635	310	▲ 203	▲ 32	838	667
	③保	136	63	▲ 60	4	196	132
	中 高 年	452	237	▲ 150	6	602	446
紹	紹 介 数	524	291	▲ 78	▲ 47	602	571
	③保	119	73	▲ 13	▲ 45	132	164
	中 高 年	408	231	▲ 46	▲ 43	454	451
	障 害 者	34	-	1	▲ 7	33	41
就	就 職 数	105	48	▲ 30	▲ 2	135	107
	常 用	94	44	▲ 31	▲ 2	125	96
	③保	30	17	▲ 3	▲ 1	33	31
	中 高 年	76	34	▲ 16	▲ 4	92	80
	障 害 者	9	-	▲ 3	3	12	6
求	月間有効求人人数	2,683	-	17	168	2,666	2,515
	常 用	2,566	-	6	178	2,560	2,388
	新 規 求 人 数	984	-	▲ 7	23	991	961
人	常 用	971	-	25	50	946	921
	充 足 数	87	-	▲ 24	▲ 3	111	90
充	常 用	84	-	▲ 21	2	105	82

諸 比 率（パートを含む）

項 目	2026 年 5 月	前 月 差	前年同月差	前月	前年同月
有効求人倍率	0.81 倍	0.01	0.03	0.81	0.78
新規求人倍率	1.54 倍	0.36	0.11	1.18	1.44
充 足 率	8.84 %	▲ 2.36	▲ 0.52	11.20	9.37
就 職 率	16.48 %	0.41	0.49	16.07	15.99
中高年の就職率	16.81 %	1.53	▲ 1.12	15.28	17.94

パートタイム関係

項目		計	男	前月増減	前年同月増減	前 月	前年同月
求	月間有効求職者数	1,511	663	69	110	1,442	1,401
	中高年	1,176	577	68	125	1,108	1,051
職	新規求職者数	323	138	▲ 78	23	401	300
	中高年	280	131	▲ 63	38	343	242
紹	紹介数	276	126	▲ 6	▲ 2	282	278
	保	37	16	4	▲ 19	33	56
	中高年	242	119	▲ 10	▲ 3	252	245
就	就職数	61	25	▲ 8	6	69	55
	保	12	6	2	0	10	12
	中高年	52	24	▲ 8	6	60	46
求	月間有効求人	1,177	-	35	39	1,142	1,138
人	新規求人	457	-	61	▲ 7	396	464
充	充足数	49	-	▲ 7	▲ 1	56	50

諸 比 率 (パートタイム関係)

項 目	2026 年 5 月	前 月 差	前年同月差	前月	前年同月
有効求人倍率	0.78 倍	▲ 0.01	▲ 0.03	0.79	0.81
新規求人倍率	1.41 倍	0.43	▲ 0.13	0.99	1.55
就 職 率	18.89 %	1.68	0.55	17.21	18.33
中高年の就職率	18.57 %	1.08	▲ 0.44	17.49	19.01
充 足 率	10.72 %	▲ 3.42	▲ 0.05	14.14	10.78

神奈川県下 諸比率 (パートを含む)

項 目	2026 年 5 月	前 月 差	前年同月差	前月	前年同月
有効求人倍率	0.77 倍	▲ 0.02	▲ 0.04	0.79	0.80
新規求人倍率	1.38 倍	0.27	▲ 0.02	1.12	1.41
就 職 率	13.71 %	3.14	▲ 1.56	10.57	15.28
中高年の就職率	14.73 %	3.78	▲ 2.28	10.95	17.01
充 足 率	8.56 %	▲ 0.01	▲ 0.77	8.57	9.33

※ 求人倍率は季節調整なし
 ※ 保は雇用保険受給者をいう